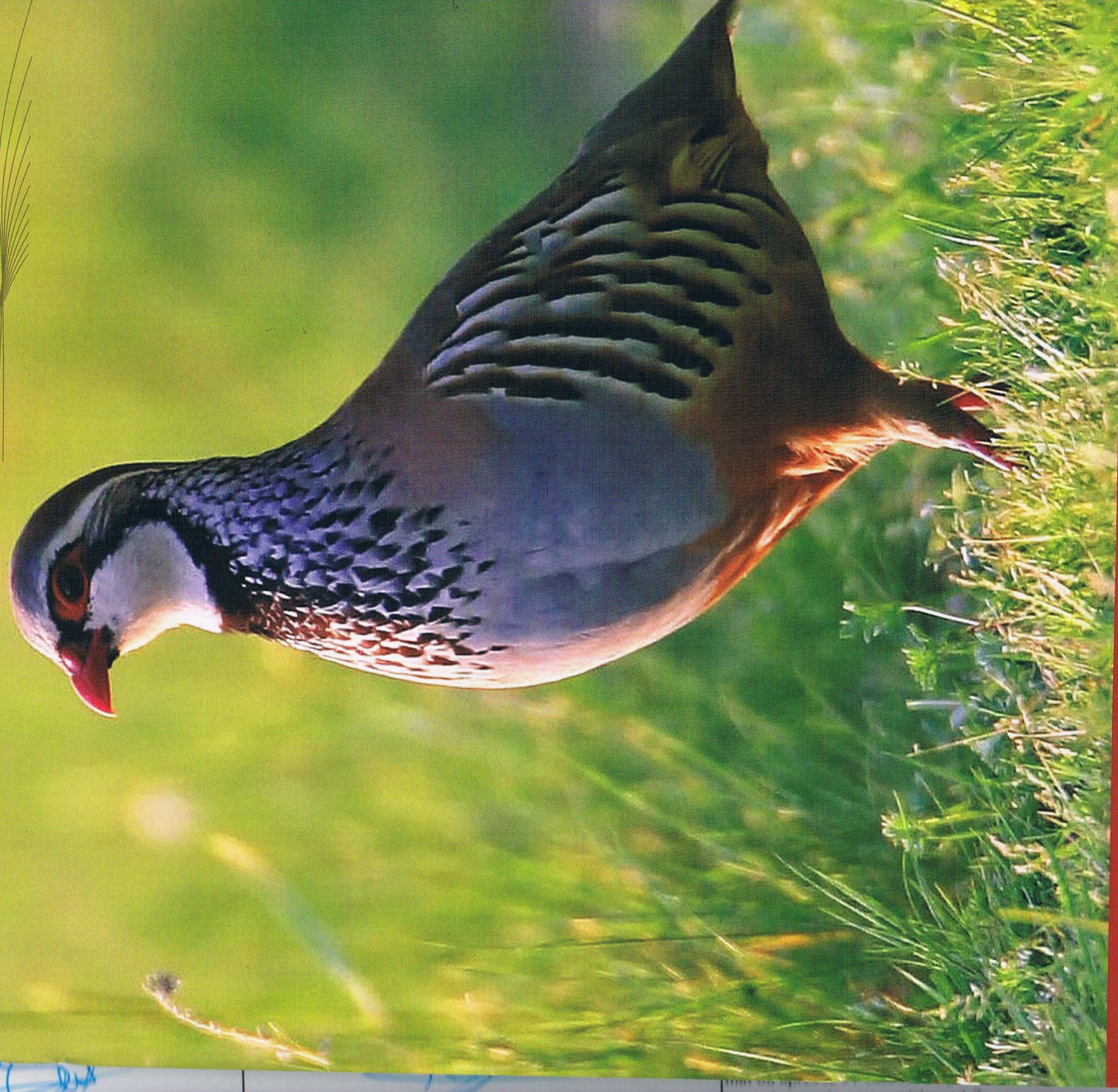
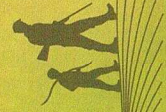


La perdrix rouge



Pour une gestion raisonnée des populations sauvages

Comment gérer une population de perdrix sauvages ?

1) Il faut avant tout la connaître c'est à dire :

Savoir faire la différence entre :

- Perdrix lâchées et perdrix sauvages
- Perdrix adultes et perdrix jeunes
- Perdrix mâles et perdrix femelles

2) Il faut admettre que sa reproduction peut varier de façon très sensible d'une année sur l'autre

- Moins de 1 jeune par adulte à plus de 3 jeunes par adulte

3) Il faut évaluer sa population totale à l'ouverture

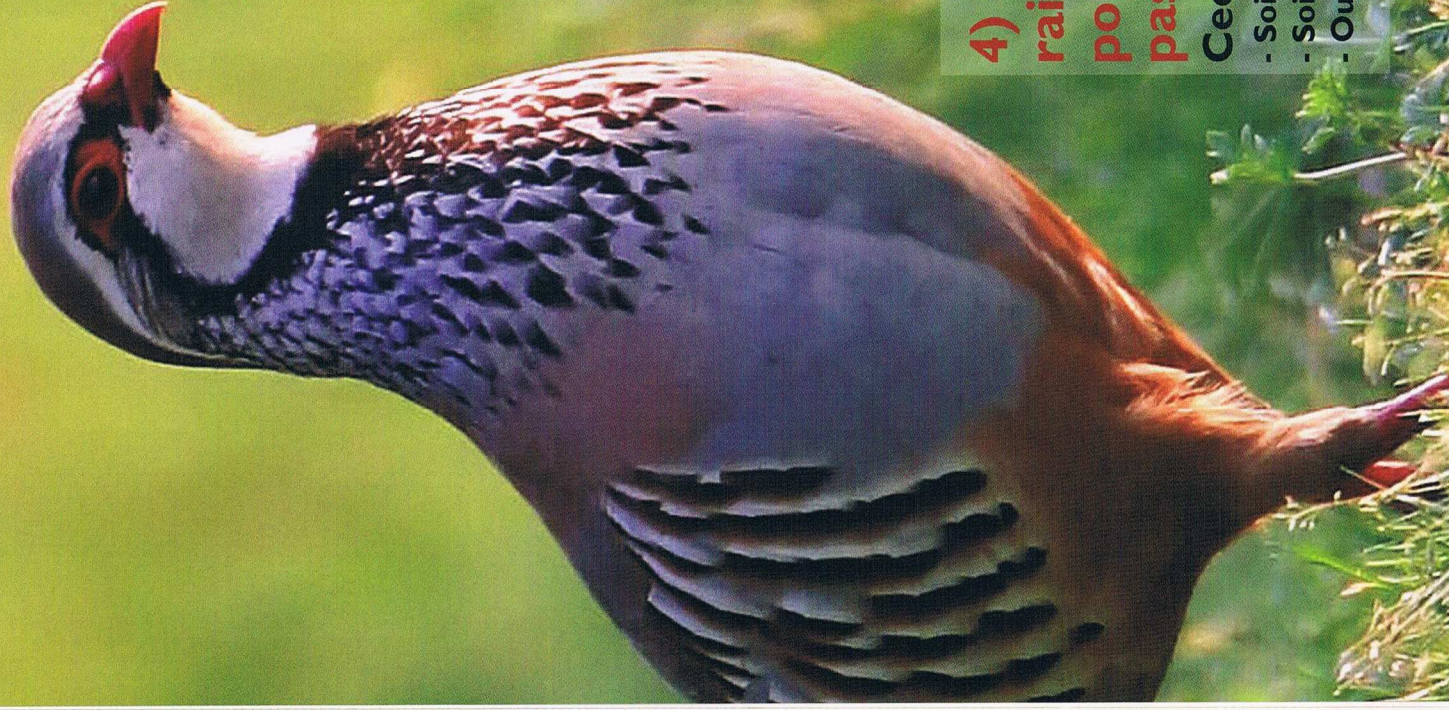
Après avoir estimé sa population reproductrice au printemps :

- Soit par comptage au chant (magnétophone)
- Soit par Indice kilométrique d'Aabondance IKA (voiture)
- Soit par battue à blanc
- Et en ayant pris en compte le taux de reproduction avec ses sensibles variations

4) Il faut s'efforcer de prélever raisonnablement en fonction de la population totale estimée, pour ne pas compromettre l'avenir

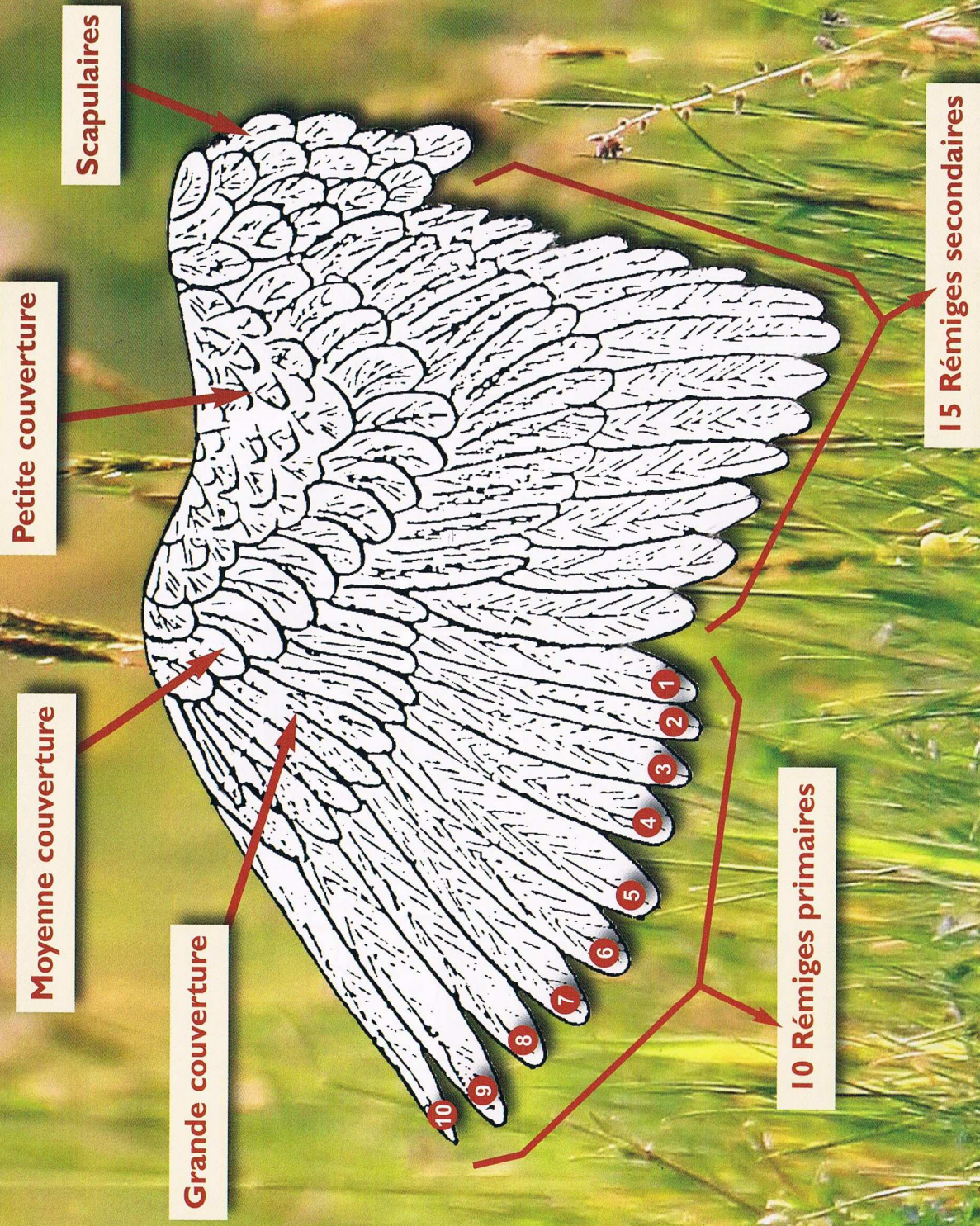
Ceci en jouant :

- Soit sur la période de chasse
- Soit sur les jours de chasse
- Ou mieux encore en instaurant un PMA



Différence entre un oiseau lâché et un oiseau sauvage ? Oiseau jeune et oiseau adulte ?

C'est à partir de l'observation de l'aile, qu'on peut différencier les oiseaux lâchés des oiseaux sauvages et les oiseaux jeunes des oiseaux adultes avec des risques d'erreur quasi inexistant



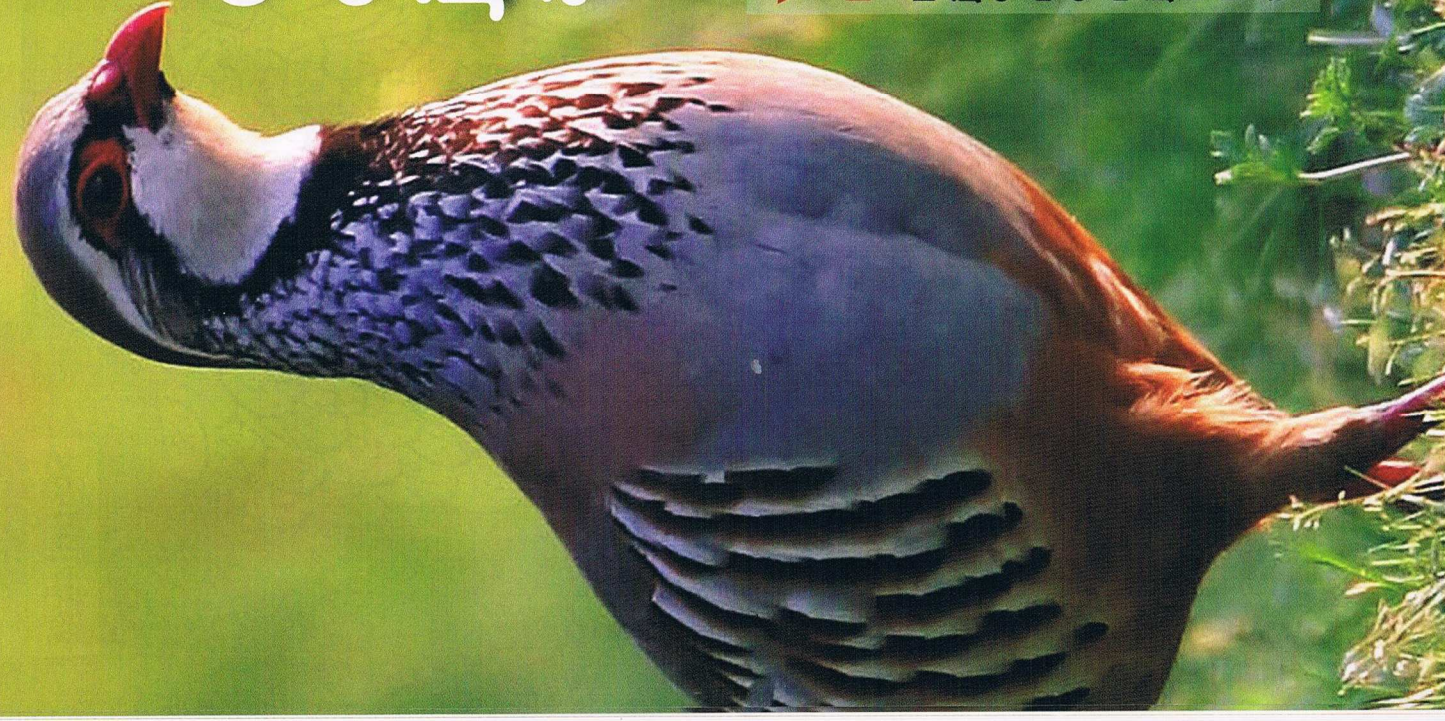
La réponse à ces questions se situe au niveau des rémiges primaires numérotées de 1 à 10

Observons les rémiges 9 et 10

Les extrémités sont en mauvais état :
c'est un oiseau lâché



Les extrémités sont parfaites :
c'est un oiseau sauvage



Quelle différence entre un oiseau jeune et un oiseau adulte ?

Voyons ce qui se passe au niveau du plumage

Le jeune perdreaux revêt un premier plumage juvénile qu'il va conserver environ 3 mois. Cependant, à partir de la quatrième semaine, le remplacement des rémiges primaires s'opère. Cette mue va débiter vers le 28ème jour par la rémige N°1 et se terminera au bout du 130ème jour par la rémige N°8.

Les rémiges N°9 et N°10 ne mueront que vers le 14ème ou 15ème mois, c'est à dire l'année suivante.

Observation de la mue

Il faut donc, en dépliant l'aile, faire apparaître sous celle-ci le point d'implantation des rémiges pour pouvoir observer une éventuelle mue qui se traduit par une hampe bleutée.

Une mue observée sur une des 8 premières rémiges indique que l'on est en présence d'un oiseau jeune (généralement la 7ème ou 8ème à l'ouverture d'octobre). La mue observée sur les rémiges 9 ou 10 indique que l'on est en présence d'un oiseau adulte.

**Un jeune en fin de mue :
la 8ème rémige
(hampe bleutée)
à presque atteint
sa taille définitive.**

S'il n'y a pas de mue...

on est en présence soit d'un oiseau jeune de plus de 130 jours, soit d'un oiseau adulte. C'est encore l'aspect des rémiges 9 et 10 qui nous permettra la classification

**Extrémité arrondie ou usée :
oiseau adulte**

**Extrémité pointue, tache blanche :
oiseau jeune**



Quelle différence entre une perdrix mâle et une perdrix femelle ?

Le rapport mâle/femelle est un élément nécessaire pour pratiquer une gestion raisonnée et efficace de l'espèce.

L'idéal serait que ce rapport soit le plus près possible de 1 (autant de mâles que de femelles), mais ce n'est généralement pas le cas. On observe toujours un nombre de mâles supérieur au nombre de femelles

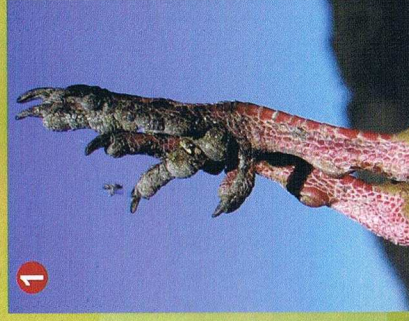
- 105 mâles pour 100 femelles chez les jeunes
- 125 mâles pour 100 femelles chez les adultes

Comment déterminer le sexe des perdrix ?



1) observation de l'ergot

Dans 90% des cas, le mâle est muni sur chaque patte d'un voire de deux ergots dont la base est très large. Ils sont plus développés chez les adultes. L'observation est ainsi plus aisée (photo 1)



Dans 95% des cas, la femelle ne possède pas d'ergot. (photo 2)



Quand elle en possède un, il est généralement sur une seule patte et sa base est bien plus étroite que celle de l'ergot du mâle (apparence d'une verrue). (photo 3)



Au niveau des jeunes, les risques d'erreurs sont plus importants. Il est donc conseillé de se baser sur un autre critère pour les diminuer.

2) le poids de l'oiseau

La femelle pèse environ 15% de moins que le mâle. Cette différence de poids peut apporter un élément supplémentaire pour la détermination du sexe. Encore faut-il connaître sur son territoire le poids moyen des femelles et des mâles (adultes et jeunes), afin de pouvoir établir le poids de séparation des sexes !

Car d'un territoire à l'autre, les oiseaux ne sont pas nécessairement identiques. Il est donc nécessaire, pour chaque territoire, d'établir les différents poids moyens des mâles, des femelles (adultes et jeunes). Ceci sur des contingents de plusieurs dizaines d'oiseaux.

Un exemple dans le Biterrois

Tableau de séparation des sexes sur deux territoires différents									
NEFFIES					BEZIERES				
Adultes		Juvéniles			Adultes			Juvéniles	
Mâles	Femelles	Mâles	Femelles	Mâles	Femelles	Mâles	Femelles	Mâles	Femelles
Poids (g)	450	380	440	360	480	400	460 4 mois	380	
Séparation des sexes (g)	415		400			440		420	

Âge moyen du perdreau à la chute de chaque rémige juvénile

N° Rémige	1	2	3	4	5	6	7	8	9	10
Âge (jours)	28	34	41	49	58	70	86	105	15e mois	

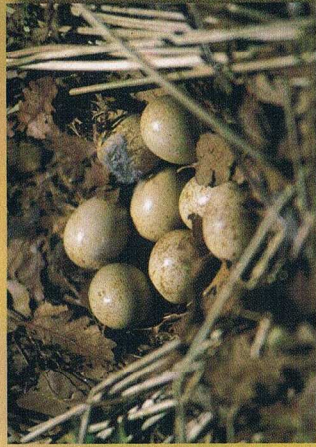
Age moyen du perdreau selon la croissance de la rémige en mue

N° Rém.	mm	J	mm	J	mm	J	mm	J	mm	J	mm	J	mm	J	mm	J	mm	J	
1	5	30	15	32	23	34													
2	5	35	15	37	26	39	36	41											
3	5	42	15	44	30	47	39	49											
4	5	50	14	52	24	54	33	56	42	58									
5	5	59	14	61	23	63	33	65	42	67	56	70							
6	5	71	18	74	27	76	36	78	50	81	63	84	72	86					
7	5	87	18	90	31	93	44	96	57	99	70	102	83	105					
8	5	106	19	109	33	112	47	115	61	118	80	122	99	126	116	130			

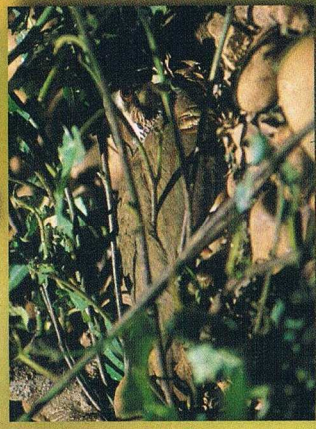
Cycle de reproduction de la perdrix rouge



Janvier à avril :
formation des couples



Mi-avril à fin mai :
période de nidification



Mi-mai à mi-juillet :
Période de couvainson



Début juin à début août :
période d'éclosion



Mi-juin à fin septembre :
conduite des jeunes

