



Compte-rendu du Comité technique du Réseau Perdrix rouge

17 décembre 2020 – par visio

I. Liste des participants

1. Etaient présents :

- ▶ LE CAPITAINE Frédéric (FDC 31)
- ▶ GASC Laurent (FDC11)
- ▶ SAINT LEGER (FDC34)
- ▶ PHILIBERT Jean-Noël (FDC83)
- ▶ HUBE Camille (FDC30)
- ▶ COULET Bruno (Stes Victoire)
- ▶ BRO Elisabeth (OFB DRAS)
- ▶ PERNOLLET Claire (CEN PACA)
- ▶ WOLFF Matthieu et GUYADER David (ONF Gardiole)
- ▶ COLLART Ludovic (FDC 13)
- ▶ CLAIR Matthieu et DOMINY Ariane (OFB DIR PACA)
- ▶ GAUJARD Arnaud (FDC 31)
- ▶ BODY Guillaume (OFB)
- ▶ BAY Yannick (FDC48)
- ▶ PONCE Françoise (OFB DRAS)

2. Excusés :

- ▶ BERCEAUX Antoine (FRC Occitanie)

II. Ordre du jour

- ▶ Présentation rapide des participants
- ▶ Nouveaux outils proposés
- ▶ Organisation fonctionnelle du Réseau
- ▶ Les synthèses
- ▶ Réunion annuelle 2021

III. Discussions et commentaires de la réunion

Sur la base de la présentation insérée dans ce texte, suivent les principales propositions faites et les réactions, commentaires, avis formulés par les participants.

En rappel, en introduction, reprise rapide du contexte : plus de technicien OFB à plein temps affecté au Réseau depuis 2019-2020 au lieu de 2 agents auparavant.

Conséquences : plus d'animation par OFB mais reprise par les interlocuteurs techniques (FDC, Gestionnaires de sites, ..)

Recherche d'outils accessibles à tous, simples et le plus rapides possibles, et automatisation des échanges et synthèses.

III.1 Nouveaux outils proposés

Bien sûr, les protocoles ne sont pas modifiés dans leur mode de réalisation.

Les modifications concernent les fiches et cartes de relevés et les outils de saisie.


Discussion sur problème de cette méthode : pas de vent, de fait protocole IKA parfois préféré, Problèmes pour fortes densités restant.

2. Nouvelle carte , commune à tous les protocoles

Nouveaux outils

CARTES (ftp)

- **Contenu :**
 - > Limites et nom du site
 - > Limites et noms des secteurs
 - > Circuits
 - > Points d'écoute
- **Réalisation :**
 - > Gilles HOLE
 - > FRC Occitanie : création shp nouveaux sites



Office français de la biodiversité - Direction Recherche et appui scientifique 5

Contenu : limites ...et noms tels que dans la base de données
Commune à tous les protocoles
Aide FRC Occitanie, Gilles HOLE à confirmer
Accessible par Filezilla (protocole ftp)

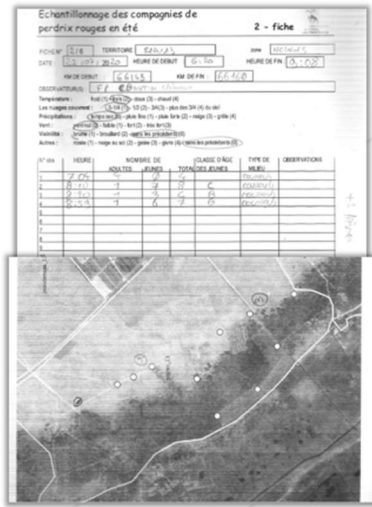
3. Ajout de la localisation des observations d'oiseaux lors de la saisie des IKA et ECV

Pas de changement sur le terrain : pas de donnée supplémentaire à acquérir
La localisation des observations n'était jusque saisie que pour les sites historiques jusque il y a environ 5 ans ;
Ces données sont disponibles sur les fiches et cartes de terrain

Nouveaux outils

Ajout des localisations des observations (protocoles IKA et EC)

- Envoi des cartes et fiches associées en PDF ou jpeg
- Saisie qqis (coord) dans la semaine qui suit la réception
- Envoi de la synthèse annuelle pour le site



Office français de la biodiversité - Direction Recherche et appui scientifique 6

Objectif : Mieux comprendre la répartition des oiseaux à l'époque des comptage (selon statut reproducteur) par rapport à l'habitat, renseignement utile pour une éventuelle modification du protocole EC.

Ce qui change : envoi en pdf ou jpeg des fiches et cartes associées au coordinateur (GED Alfresco, mail) pour une saisie directe dans la BDD Qgis par le coordinateur.
Saisie à réception des données (dans la semaine qui suit) et envoi du résultat sous forme de synthèse dans la foulée (ged alfresco ou mail).

Proposition d'autres outils de saisie en ligne : ODK (aFRC) , outil LPO (?), cybertacker, ... FP a passé beaucoup de temps pour trouver une solution. Stratégie de la coordinatrice à l'heure actuelle est de laisser venir une solution par les personnes compétentes (DSI, partenaires ?) et de se concentrer plutôt sur d'autres points qui sont plus son corps de métier.

Petite discussion sur d'autres méthodes d'estimation du succès de la reproduction (chien d'arrêt)

4. Questionnaires

Présentation d'un projet de questionnaire déjà discuté :

- **Nouveaux outils : le questionnaire (excel)**
 - **CONTENU (saison de chasse précédente)**
 - Site / Secteur
 - Contact (s) : nom, mail
 - Superficie chassée, type d'habitat (cultivé, colline, ..)
 - Statut (ACCA GIC Réserve)
 - Pression de chasse (njcs, njcsc, nombre de chasseurs, ..)
 - Lâchers (nombre, type, bagué ou non) pour saison dernière / prochaine
 - Mesures de gestion PR : Inpj, Inpsc, pma, quota
 - Aménagements réalisés : abreuvoirs entretenus, surface de culture faunistique
 - Surface pâturée, incendiée (accidentel ou non), débroussaillée
 - Sanglier : nombre tués
 - Lapins / lièvres : nombre tués
 - **Quand : pour le 30 juin (calcul PLC) ?**

Office français de la biodiversité - Direction Recherche et appui scientifique 7

Objectifs :

- ▶ Nécessaire pour un calcul automatique du prélèvement recommandé dans la synthèse
- ▶ Aller plus loin dans la compréhension et l'interprétation des données de densité et de reproduction

Accord général pour remplir ce questionnaire, même pour les années antérieures.

Discussion sur tableaux sanglier et lagomorphes ?

Suggestion d'ajouter question sur les linéaires mais comment mesurer : proposition de lien avec d'autres bases de données .

5. Outils de synthèse

Présentation de synthèses par site et année dont les caractéristiques sont :

- ▶ Réalisation automatique à partir de la base de donnée (souci de gain de temps pour le coordinateur)
- ▶ Mise à disposition des résultats après les comptages de printemps (fin juin) et après les comptages d'été avant chasse).

- Calcul automatique du prélèvement recommandé
- Historique des comptages par site et secteur depuis le début des suivis
- Mise à disposition des données brutes exportables sous Excel

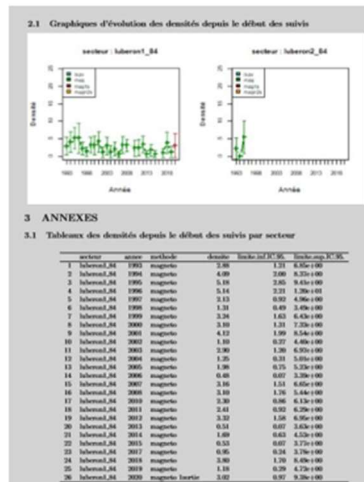
Outil de synthèse par site

- **Comment ?**
 - > Extraction des données de la base de données -> R
 - > Sortie des rapports -> LaTeX
- **Avantages :**
 - > Rédaction automatique (BDD)
 - > Résultats de l'année
 - >



Outils de synthèse par site

- **Avantages :**
 -
 - > Graphiques évolution (densité/AR)
 - > Données brutes complètes récupérables sous excel
 - > Calcul automatique du prélèvement recommandé



Outils de synthèse par site

- **Reste à faire**
 - > Ajout données de reproduction
 - > Ajout proposition prélèvement (ou outil ?)
 - > Ajout des réponses au questionnaire
- **Périodicité**
 - > Fin du printemps (30 juin)
 - > Fin d'été (dans les 2 semaines qui suivent réception de données de comptages d'été) ?

Office français de la biodiversité - Direction Recherche et appui scientifique 10

Pas de discussion ni commentaire

Synthèse annuelle réseau (lettre annuelle)

- **Résultats proposés :**
 - > Carto des sites suivis l'année N
 - > Synthèse densité % autres années
 - > Synthèse repro % autres années
 - > Interprétation selon météo
- **Quand ?**
 - > fin d'année / début année suivante
 - > % réunion annuelle ?
- **Résultats attendus / vos propositions**

Office français de la biodiversité - Direction Recherche et appui scientifique 11

De manière générale, tout le monde est d'accord sur les propositions faites et les outils proposés.

Cependant, unanimement, une forte demande est exprimée pour que les données du réseau servent pour comprendre les résultats d'évolution de densité et de succès de la reproduction obtenus et pouvoir alors intervenir et agir pour sauver la perdrix rouge. Cela semble la motivation principale des collaborateurs à participer au réseau.

FP fait alors les suggestions et propose les solutions suivantes :

- Disposer de données sur la gestion et les pratiques cynégétiques et les aménagements réalisés ainsi que sur l'habitat pour chacune des années de suivis. C'était l'objet du questionnaire, sorte de fiche de renseignements proposée ci-dessus. Les participants semblent prêts à fournir ces renseignements.
- Ces analyses sont prévues pour au moins les sites historiques (suivis à long terme). C'est le pourquoi de l'automatisation d'un maximum de tâches et de report de l'animation sur les partenaires : dégager du temps pour reprendre une activité de recherche et de publication.

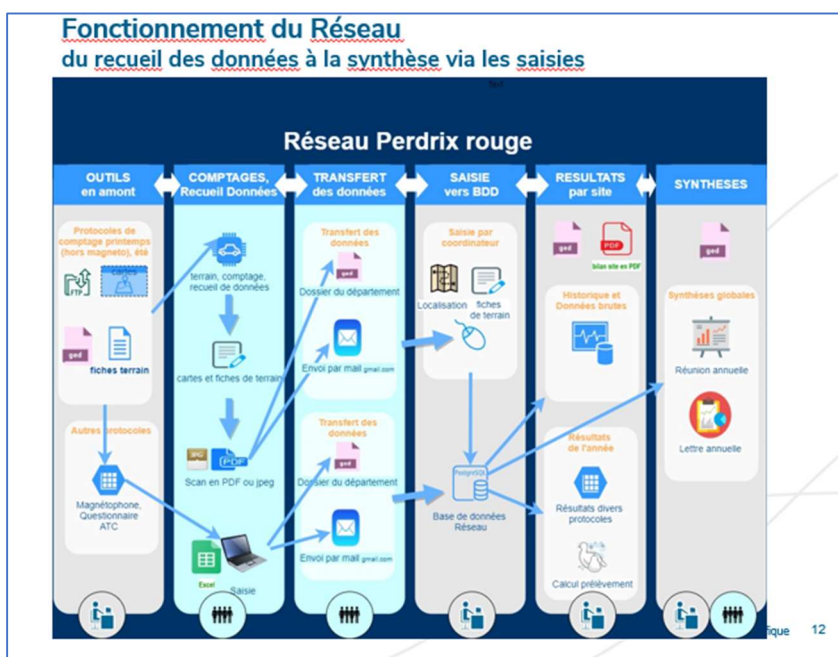
III.2 Fonctionnement du réseau

Peu de changement dans le fonctionnement du réseau comme illustré par la figure suivante. Le principal changement est la saisie des données d'ika et d'échantillonnage des compagnies par le coordinateur afin de pouvoir intégrer la localisation des oiseaux.

Les cartes sont sur le ftp

Synthèses automatiques à partir de la BDD

Les transferts des données se feront toujours par mail (reseauverdrixrouge@gmail.com) ou via le GED alfresco.



1. Proposition :

site historiques Pailhès

La FDC 34 propose de prendre en charge l'animation sur les sites historiques de l'Hérault, particulièrement le site de Pailhès suite au départ des techniciens OFB.

III.3 Réunion annuelle 2021

Réunion Réseau 2021

- Quand (après lettre annuelle) ?
- Où (si présentiel)
- Format (journée avec repas, ..)
- Thèmes abordés :
 - > Présentation nouveaux outils : Ged, ftp, saisies excel
 - > Réactions aux synthèses envoyées
- Vos propositions
 - > Echanges, présentations, discussions thématiques

Office français de la biodiversité - Direction Recherche et appui scientifique 13

La seule décision prise pour la réunion annuelle 2021 est de la programmer plutôt en fin d'année après les comptages, septembre octobre ?

F. PONCE
7 janvier 2021