



Comité technique du Réseau de sites Perdrix rouge

- 21 janvier 2020 – OFB Juvignac (34)

Ordre du jour

1. Etat d'avancement et pistes de réflexion : base de données (yc carto), outils de saisie, partage des données, ...
2. Présentation succincte du fonctionnement actuel du Réseau
3. Discussion vers un nouveau mode de fonctionnement

- rôles et tâches de chacun
- le comité Technique
- la réunion annuelle
- la lettre annuelle

4. Questions diverses

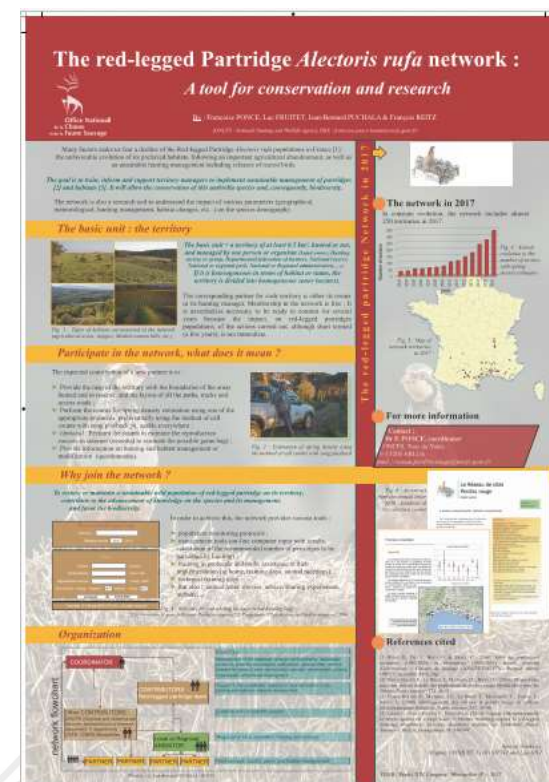
LISTE des PARTICIPANTS (pour d'éventuels covoiturages) :

Kevin SEJOURNE (OFB 34), Bruna ROMANINI (OFB 84), Nicolas TOMEI (Grand Site Ste Victoire 13), Mathieu CLAIR (OFB 75), Raphael HEUREUDE (FDC 34), Maxime LOCHON (FDC 30), Gilbert BAGNOL (FDC 30 +1), Stephane GRIFFE (FDC 11); Stéphane MARCHANDEAU (OFB 44), Jean-Bernard PUCHALA (OFB 83), Charlotte PERROT (OFB 34), , Antoine BERCEAUX (FRC Occitanie 31), Arnaud GAUJARD (FDC 31), Yannick BAY (FDC 48), Michel SALAS (OFB 34), Claire PERNOLLET (RNCC Crau, CEN PACA 13), Ludovic COLLART (FDC 13), Guillaume BODY (OFB 34)
Excusée : Isabelle LOSINGER, Matthieu WOLFF (Parc des Calanques 13), Jean-Noël PHILIBERT (FDC 83)

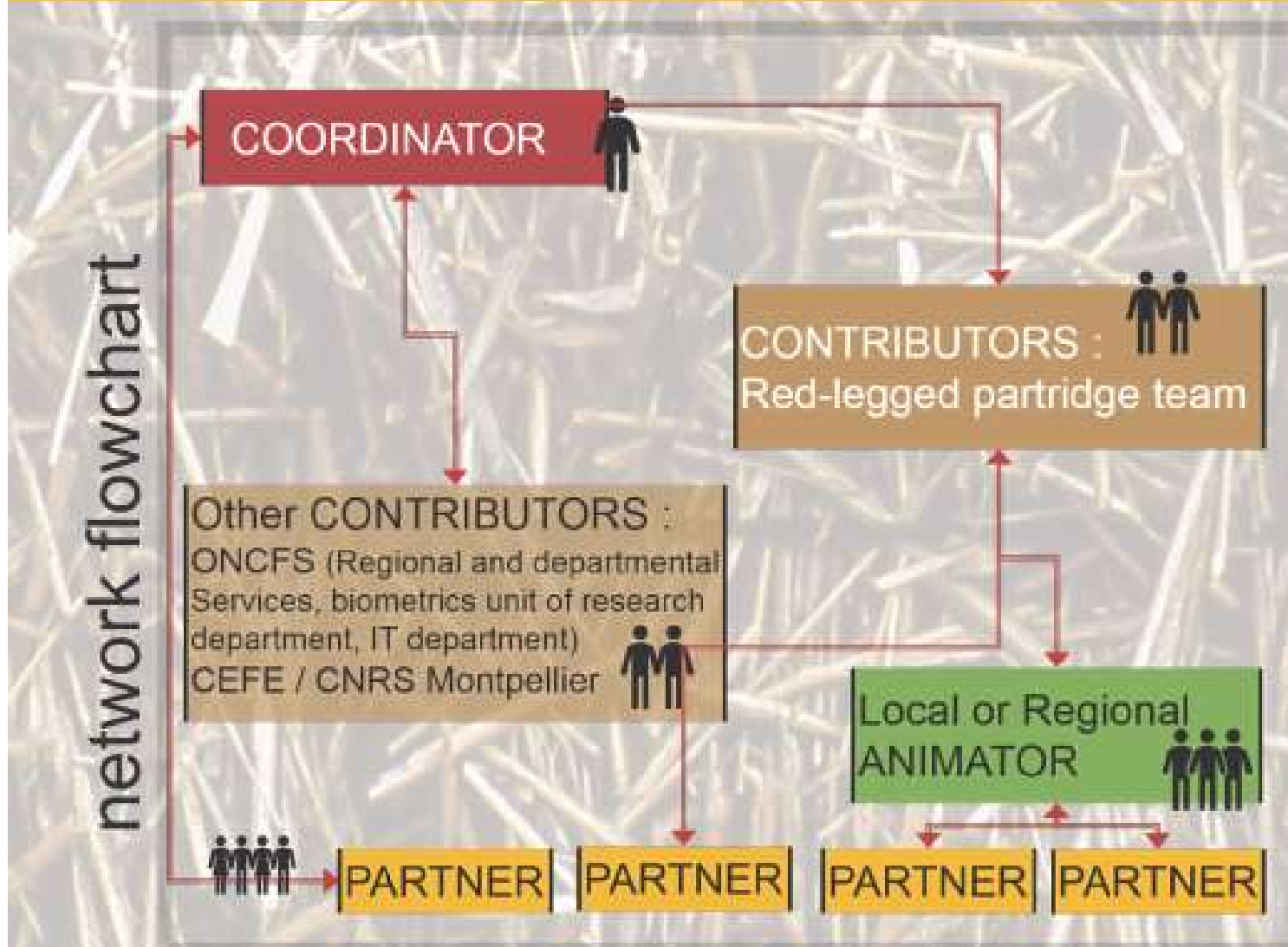
Le réseau en 2019

Objectif : développement d'une gestion durable de l'espèce PR (esp. parapluie) et de ses habitats

- 285 sites / 414 secteurs (carte) / gestionnaire
- Suivis populations PR
- Gestion cynégétique (calcul PLC)
- Conseils, animation
- Partage d'expérience et d'infos, lieu d'échanges
- Outil de recherche



Organization



Fonctionnement actuel du réseau : échéances

Janvier		Février		Mars		Avril		Mai		Juin		Juillet		Août		Septembre		Octobre		Novembre		Décembre	
1 M		1 S		1 D		1 M		1 V		1 L		1 M		1 S		1 M		J		1 D		1 M	
2 J		2 D		2 L		2 J		2 S		2 M		2 J		2 D		2 M		V		2 L		2 M	
3 V		3 L		3 M		3 V		3 D		3 M		3 V		3 L		3 J		S		3 M		3 J	
4 S		4 M		4 M		4 S		4 L		4 J		4 S		4 M		4 V		D		4 M		4 V	
5 D		5 M		5 J		5 D		5 M		5 V		5 D		5 M		5 S		L		5 J		5 S	
6 L		6 J		6 V		6 L		6 M		6 S		6 L		6 J		6 D		M		6 V		6 D	
7 M		7 V		7 S		7 M		7 J		7 D		7 M		7 V		7 L		7 M		7 S		7 L	
8 M		8 S		8 D		8 M		8 V		8 L		8 M		8 S		8 M		8 J		8 D		8 M	
9 J		9 D		9 L		9 J		9 S		9 M		9 J		9 D		9 M		9 V		9 L		9 M	
10 V		10 L		10 M		10 V		10 D		10 M		10 V		10 L		10 J		10 S		10 M		10 J	
11 S		11 M		11 M		11 S		11 L		11 J		11 S		11 M		11 V		11 D		11 M		11 V	
12 D		12 M		12 J		12 D		12 M		12 V		12 D		12 M		12 S		12 L		12 J		12 S	
13 L		13 J		13 V		13 L		13 M		13 S		13 L		13 J		13 D		13 M		13 V		13 D	
14 M		14 V		14 S		14 M		14 J		14 D		14 M		14 V		14 L		14 M		14 S		14 L	
15 M		15 S		15 D		15 M		15 V		15 L		15 M		15 S		15 M		15 J		15 D		15 M	
16 J		16 D		16 L		16 J		16 S		16 M		16 J		16 D		16 M		16 V		16 L		16 M	
17 V		17 L		17 M		17 V		17 D		17 M		17 V		17 L		17 J		17 S		17 M		17 J	
18 S		18 M		18 M		18 S		18 L		18 J		18 S		18 M		18 V		18 D		18 M		18 V	
19 D		19 M		19 J		19 D		19 M		19 V		19 D		19 M		19 S		19 L		19 J		19 S	
20 L		20 J		20 V		20 L		20 S		20 L		20 L		20 J		20 D		20 M		20 V		20 D	
21 M		21 V		21 S		21 M		21 J		21 D		21 M		21 V		21 L		21 M		21 S		21 L	
22 M		22 S		22 D		22 M		22 V		22 L		22 M		22 S		22 M		22 J		22 D		22 M	
23 J		23 D		23 L		23 J		23 S		23 M		23 J		23 D		23 M		23 V		23 L		23 M	
24 V		24 L		24 M		24 V		24 D		24 M		24 V		24 L		24 J		24 S		24 M		24 J	
25 S		25 M		25 M		25 S		25 L		25 J		25 S		25 M		25 V		25 D		25 M		25 V	
26 D		26 M		26 J		26 D		26 M		26 V		26 D		26 M		26 S		26 L		26 J		26 S	
27 L		27 J		27 V		27 L		27 M		27 S		27 L		27 J		27 D		27 M		27 V		27 D	
28 M		28 V		28 S		28 M		28 J		28 D		28 M		28 V		28 L		28 M		28 S		28 L	
29 M		29 S		29 D		29 M		29 V		29 L		29 M		29 S		29 M		29 J		29 D		29 M	
30 J				30 L		30 J		30 S		30 M		30 J		30 D		30 M		30 V		30 L		30 M	
31 V				31 M				31 D				31 V		31 L				31 S				31 J	

Préparation et envoi des cartes et fiches de comptage

Préparation et envoi des cartes et fiches de comptage

Estimations densités

Estimations densités

Estimations densités

Envoi des fiches

Analyse (modèle) et envoi résultats

Estimations reproduction

Estimations reproduction

Envoi des fiches et saisies

Envoi des saisies

Analyse et synthèse résultats

Lettre annuelle

Envoi des saisies

dl

dl

dl

dl

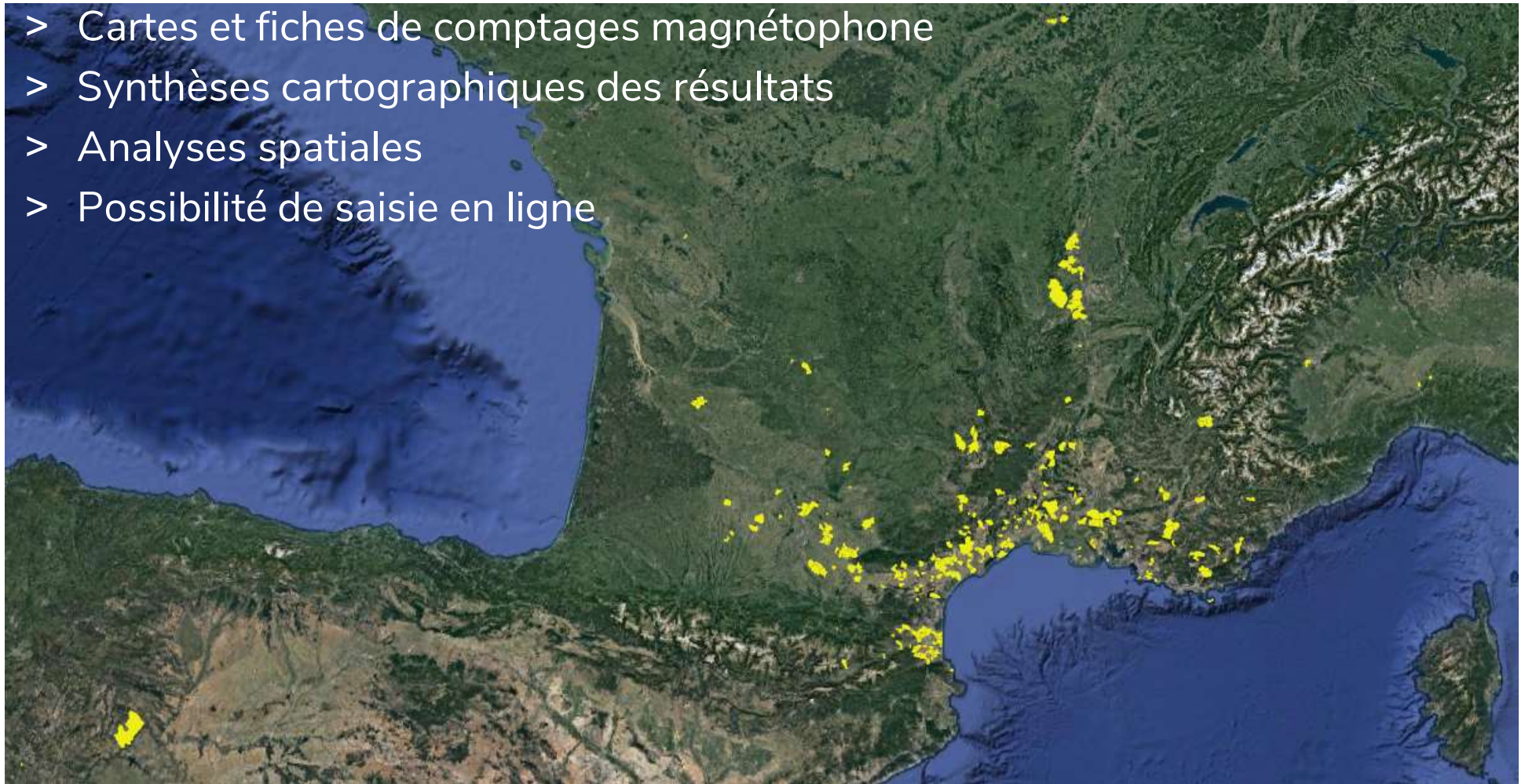
dl

Le réseau 2019 : état d'avancement de la base de données

Migration de la base de données vers PostgreSQL (FP - M, JOULAIN, DSI)

- Important jeu de données
- Relation BDD et carto

- > Cartes et fiches de comptages magnétophone
- > Synthèses cartographiques des résultats
- > Analyses spatiales
- > Possibilité de saisie en ligne



Le réseau 2019 : état d'avancement des outils

- Outils de saisie des suivis (Format excel)
 - > Dénombrements de printemps (tous protocoles)
 - > Reproduction en été (MAJ)
 - > Calcul du plan de chasse (MAJ)
- Module d'intégration des saisies dans la base de données (ecv)

Réseau de Sites PERDRIX ROUGE		2020	ANNEE en COURS
		VOTRE SITUATION	
TYPE DE MILIEU:	1	1 = zone agricole, contrôle des prédateurs 2 = zone de colline, pas de contrôle des prédateurs	
DENSITE estimée au printemps 2020:	2	Entrez le n° correspondant à votre choix	
SURFACE EN GESTION:	4	/100 ha (< 26 couples/100 ha)	
AGE-RATIO en été:	0,7	jeune(s)/adulte	
zone agricole, contrôle des prédateurs		RESULTATS	
SCENARIO	sans	nombre de perdrix prélevables	SCENARIO sans chasse
lâcher d'oiseaux d'élevage			
pour maintien de la densité		0	EFFECTIF au PRINTEMPS 2020: 200 perdrix rouges
objectif: densité de 3 c / 100 ha		100	EFFECTIF au PRINTEMPS 2021: 152 perdrix rouges
objectif: densité de 6 c / 100 ha		78	DENSITE calculée au printemps en 2021 sans chasse: 16,7 couples/100 ha
objectif: densité de 8 c / 100 ha		63	PRELEVEMENT recommandé: 0 perdrix rouges
objectif: densité de 10 c / 100 ha		49	
objectif: densité de 13 c / 100 ha		27	
objectif: densité de 15 c / 100 ha		12	

Outil de calcul PLC

Réseau de Sites PERDRIX ROUGE		ESTIMATION DU SUCCES DE LA REPRODUCTION Perdrix rouge
		par échantillonnage des compagnies en été
REPETITION N° 1/6		
METHODE UTILISEE:	L_EC en volture	(sélectionner dans la liste)
DEPT:	34	(sélectionner dans la liste)
SITE:	129-capitelles_34	(sélectionner dans la liste)
CIRCUIT(S) ECV:	alignan	
DATE:	23/07/2019	(jj-mm-aaaa)
HEURE DE DEBUT:	7:24	(hh-mm)
HEURE DE FIN:	8:59	(hh-mm)
KM DE DEBUT:		(entrer un nombre)
KM DE FIN:		(entrer un nombre)
OBSERVATEUR:	22-SEJOURNE K	(NOM Prénom)
ACCOMPAGNATEUR:	GIBBAL	(NOM Prénom)
CONDITIONS METEO:		(entrer le numéro de l'option choisie)
Température:		1: froid - 2: frais - 3: doux - 4: chaud
Les nuages couvrent:		1: 0 à 1/4 du ciel - 2: 1/2 du ciel - 3: 3/4 du ciel - 4: plus des 3/4 du ciel
Précipitations:		0: temps sec - 1: pluie fine - 2: pluie forte - 3: neige - 4: grêle
Vent:		0: nul - 1: faible - 2: fort - 3: très fort, rafales
Visibilité:		1: brume - 2: brouillard - 3: brume de chaleur - 0: sans les précédents
Autres:		1: rosée - 2: neige au sol - 3: gelée - 4: givre - 0: sans les précédents
COMMENTAIRES:		

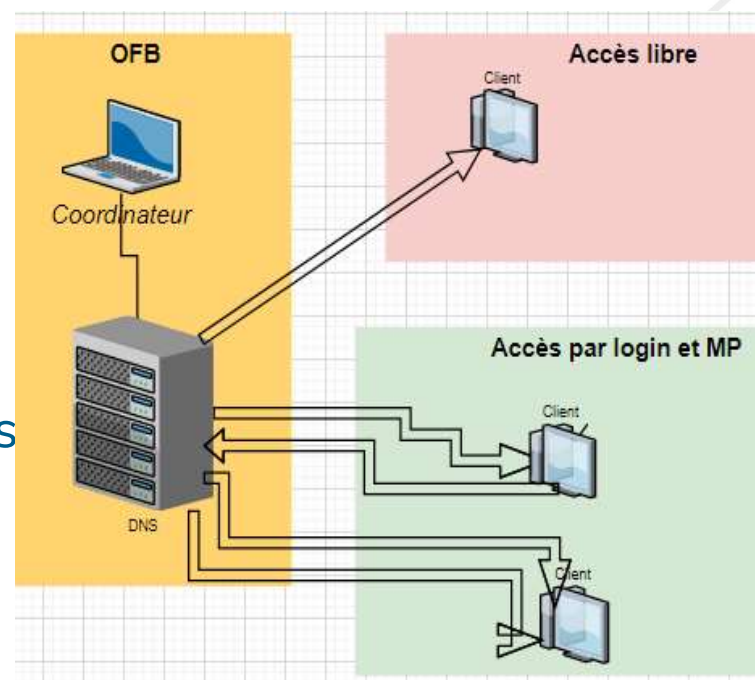
Outil de saisie été

Le réseau à partir de 2020

- **Moyens humains OFB divisés par 3 -> 1 agent temps partiel**
- **Réorientation des activités**
 - > Coordination du réseau
 - > Recherche : analyse et bilan des données accumulées
 - > Rédaction d'un Document sur la gestion durable de la PR et de ses habitats
- **Solutions proposées :**
 - > Partage des données (serveur au lieu de mails)
 - > Développement d'outils pour automatisation des tâches récurrentes
 - > Report de certaine tâches, mobilisation des partenaires

SOLUTION 1 : Partage des données

- **Par quel biais**
 - > Google drive (nécessité d'un compte google) – données sur serveur perso
 - > Autre proposition
- **Dossiers Accès libre**
 - > Protocoles
 - > Chant Perdrix (mp3)
 - > Lettres du réseau
 - > Présentations réunions annuelles
 - > Publications équipe / partenaires yc films
 - > Synthèse annuelle ensemble du réseau
- **Dossiers par IT**
 - > Accès par login et mot de passe
 - > Un sous-dossier par site ?
 - > Cartes de comptages magnéto avec limites site et secteurs
 - > Synthèse annuelle par site



SOLUTION 2 : nouveaux outils

- 1. Application magnétophone des données brutes saisies aux résultats via le modèle TMB (2020)**
 - 2. Organisation d'une plateforme de partage : google drive ?**
 - 3. Automatisation des synthèses de résultats par site (cf suivante)**
 - 4. Modules d'intégration des saisies dans la base de données**
 - 5. Tutoriel (vidéo) sur la création des cartes de sites, secteurs et points d'écoute magnétophone**
 - 6. Outil de saisie questionnaire sur gestion cynégétique et aménagements (2020)**
- Dans quel ordre ?**
 - Aide autres Directions OFB ?**

Fiches de Synthèses des suivis / site (Rmarkdown)

- **Données sur le site**
 - > Dépt, commune(s), altitude moyenne, superficie chassée
 - > Carte secteurs et points d'écoute
 - > Autres
- **Résultats des comptages**
 - > Résultats dénombrements printemps et été
 - > Historique des résultats (de No à N) : tableaux, graphiques, les 2 ?)
- **Réponses au questionnaire**
- **Autres ?**

Le Réseau de sites Perdrix rouge et biodiversité année 2012

Résultats par site

Donzère

DÉBUT DES SUIVIS : 1981

SECTEUR (S) : **mare 180 (des) :** 5 points d'écoute (98,1 ha recensés)
pierrettes 290 (des) : 7 (137,4 ha recensés)
donzère 395 (des) : 7 (137,4 ha recensés)
pierrettes 480 (des) : 6 (117,6 ha recensés)
site zone d'étude SDE (des) : 6 (117,6 ha recensés)

METHODES : printemps : méthode de rasai au magnétophone
 été : échantillonnage des compagnes en voiture

DATES : 12 nov-2012 au 18 nov-2012 - 16 juin au 6 août

OBSERVATEURS : Bruno ROMANNI (ONCFS)

EFFECTIFS AU PRINTEMPS

DENSITÉ ESTIMÉE

Les résultats sont exprimés en nombre moyen de couples pour 100 ha (± 1 an).

Le résultat est négatif : il est considéré de valeur 0 et pas d'inclusion des effectifs au printemps.

Secteur da : 3,5 couples/km²
Secteur des : 3,6 couples/km²
Secteur dod : 4,9 couples/km²
Secteur dze : 4,7 couples/km²

ÉVOLUTION DE LA DENSITÉ

Sur le graphique ci-joint, chaque point représente la densité moyenne estimée pour chaque année de suivi ; les lignes qui les relient illustrent son évolution dans le temps.

Lorsque les comptages au printemps ont été réalisés avec la méthode de rasai au magnétophone, la précision de l'estimation (intervalle de confiance à 95%) est illustrée par les crochets en part et d'autre de la moyenne (point). Deux valeurs dont les intervalles se chevauchent ne sont pas différentes. Sinon, on peut considérer qu'il y a eu une évolution positive ou négative.

Robert PAINCHERVALLOFF

SUCCÈS DE LA REPRODUCTION

SUCCÈS DE LA REPRODUCTION

Le succès de la reproduction est estimé par le rapport nombre de jeunes/nombre d'adultes observés en été (été-été). L'été-été est réalisé lorsque les perdrix nées cette année sont âgées de 6 semaines en moyenne. Le pic de mortalité des jeunes avant 3 semaines est donc passé.

Totalité du site : 2,7 jeune(s)/adulte

Le graphique ci-contre permet de comparer l'été-été observé en 2012 à la moyenne des résultats réalisés depuis le début des suivis (valeur type : bande orange).

Le succès de la reproduction est négatif : 2012 est un été-été de reproduction négatif pour ce site.

PROPOSITION DE PRÉLEVEMENT

PRINCIPE ET CALCUL

Les résultats du calcul du prélèvement possible en perdrix « sauvages » sur la zone d'étude (site) figurent dans le tableau ci-dessous. Ce plan de chasse est modulable selon l'objectif poursuivi.

Si les secteurs recensés ne sont qu'une partie des superficies chassables, il est possible d'extrapoler ces recommandations, par une simple règle de 3, à l'ensemble de la zone présentant les mêmes caractéristiques (habitat, mode de gestion, ...).

MODE DE GESTION SANS PLAN DE CHASSE

La gestion dite « a priori » peut s'avérer une solution en l'absence de comptages au printemps ou en été ou lorsque un plan de chasse apparaît difficile à mettre en place.

Les règles simples suivantes peuvent être préconisées :

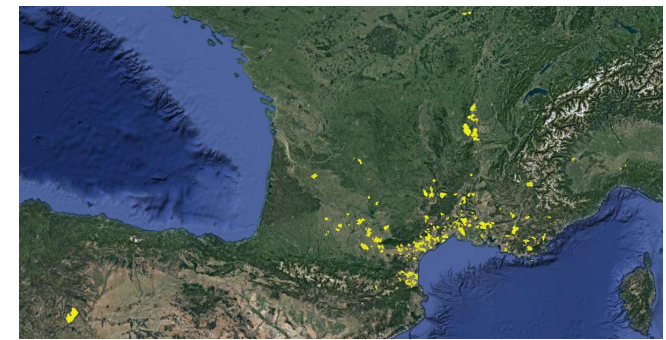
- 2 maximum 3 jours de chasse par semaine
- un PMA journalier de 2 perdrix (boute origine) par chasseur
- un maximum de 15 jours de chasse par an, 5 les années de mauvaise reproduction en présence de bûchers.

Les années de mauvaise reproduction, il est vivement recommandé de restreindre à 5 le nombre de jours de chasse lorsque des bûchers sont réalisés, au risque de voir chuter la population de perdrix.

Densité possible au printemps 2012 sans chasse (à l'occupation)	
OBJECTIF DE DENSITÉ AU PRINTEMPS (avant 2012)	PRÉLEVEMENT pour la saison 2012/2013
maintien de la population de perdrix à la densité observée au printemps 2012	Perdrix sauvages
2 couples/100 ^{ha}	Perdrix sauvages
10 couples/100 ^{ha}	Perdrix sauvages
20 couples/100 ^{ha}	Perdrix sauvages

Coordonnées : Dr Françoise FOUILLÉ-ROUILLON, ONCFS, Tour du Valat, La Serre, 13000 ARLÈS

SOLUTION 3 : Répartition des tâches : cartographie des sites



Volet cartographique	-> 2019	Proposition 2020 ->
Recherche de nouveaux sites	ONCFS/IT	IT
Cartographie des limites, points d'écoute et circuits (animation ONCFS) et validation	ONCFS/IT	IT et Création outil OFB
Mise à jour de la BDD carto	ONCFS	OFB ?
Sortie des cartes et fiches de comptages (PDF)	ONCFS	OFB (dsi)
Mise à disposition des cartes et fiches de comptage	ONCFS/IT	OFB (partage) /IT

Répartition des tâches : suivis des populations de Perdrix rouge



Collecte et restitution	-> 2019	Proposition 2020 ->
• Protocoles de suivis	Clé USB, internet	Dossier partage ?
• Formation sur le terrain, film, plaquette	ONCFS, IT	IT, OFB (vidéos)
• Comptage	Tous	Tous
• De la fiche de comptage à la BDD > Envoi fiches (respect dates)	Gestionnaire -> IT -> ONCFS	Gestionnaire -> IT -> serveur
> Saisie (respect dates) et envoi	Gestionnaire / IT -> ONCFS	Gestionnaire / IT -> serveur
> Insertion dans BDD	ONCFS	OFB automatisation
> Analyse des résultats (Modèle magnéto)	ONCFS	OFB
> Restitution et partage des résultats (magnétophone)	ONCFS -> IT (mail) -> gestionnaire	OFB -> IT (serveur) -> gestionnaire

Répartition des tâches : Animation du réseau (1)

Animation et appui aux gestionnaires	-> 2019	Proposition 2020 ->
• Comité technique	ONCFS	OFB / IT
• Expertises territoriales	ONCFS, IT	IT
• Conseils de gestion	IT / ONCFS	IT
• Mise en place de mesures de gestion	IT / ONCFS	IT
• Appui à la rédaction SDGC, plans de gestion	ONCFS, IT	IT / OFB

Répartition des tâches : Animation du réseau (2)

Animation et appui aux gestionnaires	-> 2019	Proposition 2020 ->
• Réunion annuelle		
> Organisation logistique (salle et repas, invitations, ...)	ONCFS avec aide IT	OFB si Aulnes(13) autre ?
> Contenu	Synthèse réseau (ONCFS) Présentations (IT, ONCFS)	OFB IT
> Date	Fin hiver	?
> Format	1 journée en salle	?

Répartition des tâches : Animation du réseau (3)

Animation	-> 2019	Proposition 2020 ->
• Lettre annuelle	OFB + IT	Idem ?
> Date	Fin hiver sauf alertes reproduction (septembre-octobre)	Avant comptage printemps Avant l'été Automne - hiver
> Contenu	Synthèse réseau (ONCFS) et ACT Présentations de réunion annuelle	Synthèse réseau et ACT (OFB) Présentations de réunion annuelle (IT) Biblio Autres ...
> Format	PDF	?

Le réseau à partir de 2020 : Recherches un Questionnaire

Gestion

- Présence ou non de lâchers
- Saison de lâcher
- Nombre d'oiseaux lâchers
- Baguage des lâchers (O/N)
- NJCsemaine
- NJCsaïson
- PMA journalier
- PMA saison
- Plan de chasse (O/N)
- Date d'ouverture perdrix
- Date de fermeture perdrix
- Nombre de perdrix baguées tuées
- Nombre de perdrix non baguées tuées
- Nombre de piègeurs actifs

Aménagements

- Nombre d'agrains entretenus
- Nombre d'abreuvoirs entretenus
- Surface de cultures faunistiques
- Surfaces pâturées
- Par quelle espèce (ovin, caprin, bovin, ...)
- Surface en brûlage dirigé

Autres renseignements

- Secteur
- Nom société
- Structure de gestion (ACCA, privé, domanial, AICA...)
- Surface chassée
- GIC (O/N)
- Nombre de chasseurs Perdrix rouge
- Estimation populations de sangliers
- Estimation populations de lapins/lièvres

Merci de votre participation

A decorative graphic in the bottom right corner consisting of overlapping, curved shapes in shades of blue and green, creating a modern, abstract design.

La lettre annuelle

- **Choix de la date de parution :**
 - > Avant comptages printemps
 - > Après les comptages de printemps mais avant l'été
 - > Automne-hiver
- **Format :**
 - > réduit ou non (juste synthèse)
 - > PDF ou papier ?
- **Contenu**
 - > Synthèse annuelle réseau
 - > Autres sujets , par qui
 - > Activités autres ou non

La réunion annuelle

- **On maintient ou pas**
- **Organisation logistique**
 - > Si bibi, st martin de crau et repas traiteur
 - > Autre ?
 - > Prise en charge du cout repas (OFB ?, chacun paie, autre ?)
- **Contenu**
 - > Synthèse annuelle
 - > Autres sujets , par qui
 - > Activités autres ou non
- **Choix de la date**
- **Format : ½ journée / 1 journée**

Fonctionnement actuel du réseau : échéances

- **préparation des cartes et envoi à l'IT (1 fois) - avant le 31 janvier**
- **réalisation des comptages - 1er mars au 15 mai (selon zone)**
- **envoi des fiches papier à coordinateur - dès la fin des comptages et avant le 20 mai**
- **saisie des données et envoi vers le coordinateur - avant le 30 mai**
- **traitement des données (coord) - 1ère quinzaine de juin**
- **envoi des résultats du printemps par site - avant le 30 juin**
- **estimation du succès de la reproduction - mi-juillet à fin août**
- **envoi des fiches à coordinateur - dès la fin des comptages et avant fin août**
- **saisie et envoi des données de reproduction - avant le 5 septembre**
- **bilan de la reproduction (coord) - avant la fin septembre**
- **édition de la lettre annuelle - avant le 31 décembre**

Fonctionnement du réseau (1^{ère} partie)

réflexions suite aux discussions du 11 juin
(modifications en rouge)

Activité	FONCTIONNEMENT ACTUEL			FONCTIONNEMENT FUTUR			Fonctionnalité	COMMENTAIRE
	ONCFS	ITD	Gestionnaire	OFB	ITD	Gestionnaire		
Création de supports de formation	Plaquette et films	Plaquette et Ppt		x			Méthodes et outils	OFB : création d'une brochure « perdrix rouge »
Mise à disposition des protocoles	x			x				via un serveur dédié ?
Formation aux protocoles	x films	x		0				OFB : implications des SD ?
Définition des zones de comptage (carte des sites)		x	x		x	x		
Création des points et circuits de comptage (Papier ou Shp)	x	x		X guide	x			vers une autonomie des ITD
Validation des points et circuits de comptage	x	x		X guide	x			
Saisie des cartes pour intégration à la base de données	x			?				en suspens, a voir selon travail vendredi
Retour des cartes vers gestionnaire	x	x		x	x			via un serveur
Validation des fiches de comptages	x	x		0	x			
Création outils saisies	x			X 2020				OFB 2020

Fonctionnement du réseau (2^{ème} partie)

réflexions suite aux discussions du 11 juin
(modifications en rouge)

Activité	FONCTIONNEMENT ACTUEL			FONCTIONNEMENT FUTUR			Fonctionnalité	COMMENTAIRE
	ONCFS	ITD	Gestionnaire	OFB	ITD	Gestionnaire		
Réalisation comptages	x	x	x	x	x	x	Collecte et restitution	OFB sites historiques ?
Saisie	x	x	x	0	x	x		OFB donne outils
Retour des saisies vers coordinateur	x	x		0	x	x		Via serveur
Retour des résultats vers gestionnaire	x	via ITD		x				via serveur
Synthèse des résultats	x	x		x	x			sur serveur, Réseau/sites
Analyse (modèle)	x			x			Validation	
Lettre annuelle	x	x		?	x		Animation	OFB synthèse réseau
Réunion annuelle : logistique	x			x / 0				OFB si St Martin de Crau ?
Réunion annuelle : financement	x			?				
Réunion annuelle : préparation et animation	x	x	x	0	x	x		il a été dit que l'on continue à s'en charger ?
Développement du réseau : recrutement de nouveaux sites	x	x		0	x			partenaires OK pour arreter dvlpt au moins momentanément
Comité technique	x	x		x				OK
Territoires pilotes	x			?	?			arret suivis à long terme ?
Expertise territoires	x	x		0	x		Appui aux gestionnaires	Livre - guide
Conseils de gestion	x	x		0	x			livre - guide
Mise en place de mesures de gestion		x	x		x	x		
Appui à rédaction SDGC, Plans de gestion	x	x		?	x			
Etudes et recherche	x	x		x			Recherche	protocoles d'été