

Réunion annuelle du Réseau de sites Perdrix rouge



Mardi 11 juin 2019 - Agropolis (34 – Montpellier)

Au programme

9h30 : accueil des participants

10h00 : Session 1

- ❑ Mot d'accueil par Michel SALAS, responsable de l'Unité Petite Faune Sédentaire
- ❑ Contexte de l'évolution vers l'Office français de la Biodiversité
- ❑ Présentation des résultats 2018
- ❑ Bilan du réseau de sites Perdrix rouge après 15 ans de fonctionnement
 - ❑ ONCFS
 - ❑ S. GRIFFE (FDC11)
 - ❑ L. ZECHNER (Life Bonelli Alpilles)
 - ❑ Y. FERNANDEZ (FDC66)
 - ❑ G. COSTE (Réserve Coussouls de Crau)
- ❑ Discussion

12h30 : repas offert par l'ONCFS

14h00 : Session 2

- ❑ Fonctionnement et rôle de chacun dans le réseau
- ❑ Scénarios d'évolution possibles
- ❑ Propositions
- ❑ Discussion

17h00 : fin de réunion



1992-2003 : Genèse du réseau

Depuis 1980, un réseau en gestation : les sites « historiques »

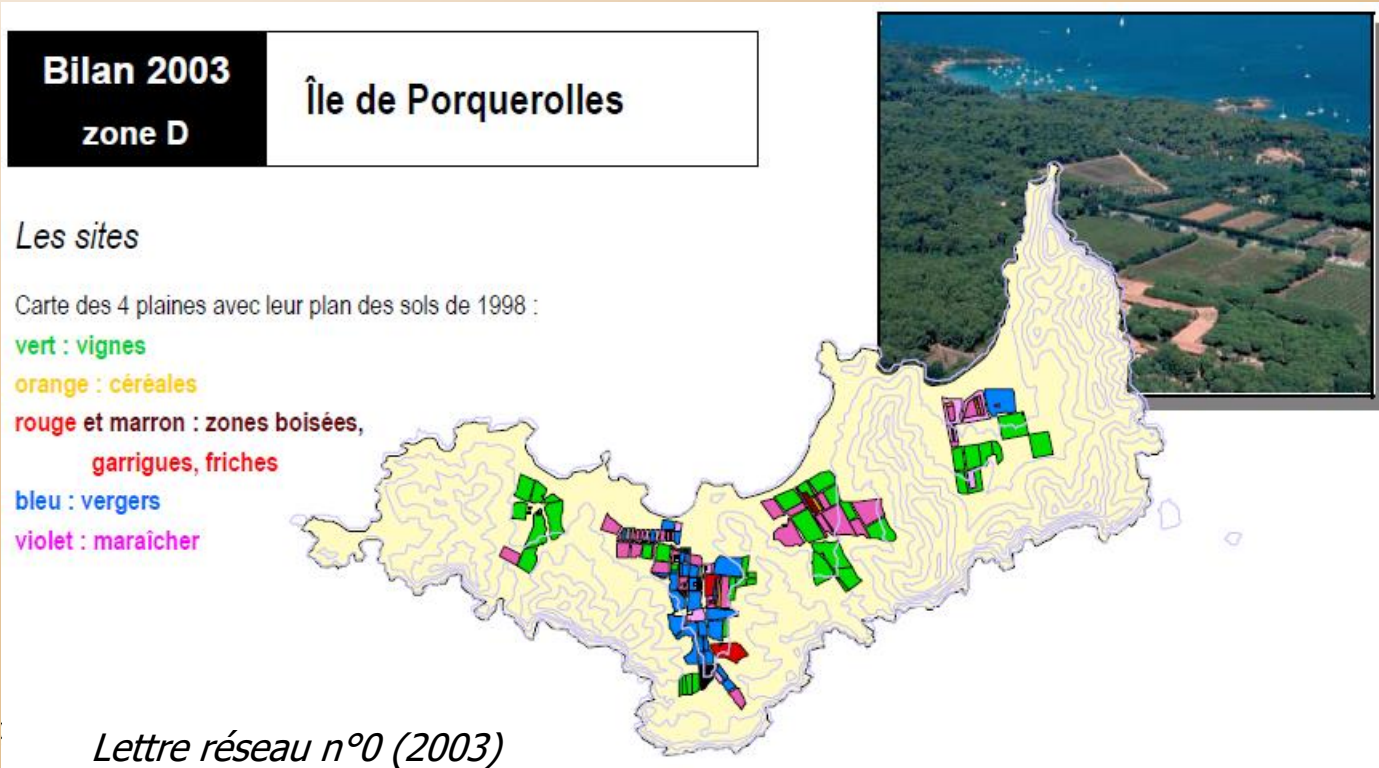
- Des sites d'étude et des vitrines

Suivis réalisés annuellement (suivis à long terme) :

- Démographie de la PR (densité au printemps, reproduction en été)
- Gestion cynégétique yc lâchers
- Aménagements cynégétiques
- Paramètres météorologiques
- Cartographie parcellaire

Suivis ponctuels

(selon projets de recherche)





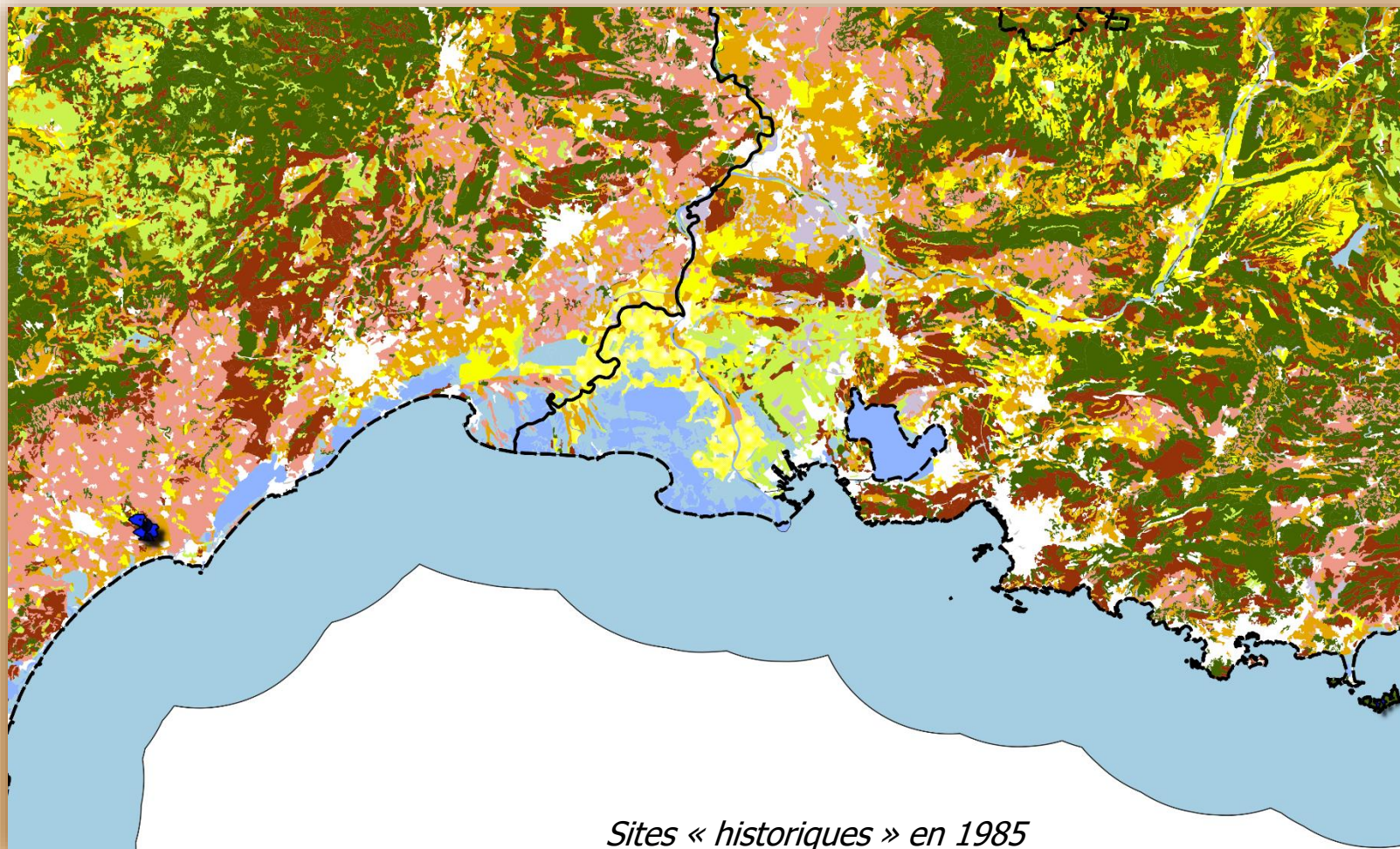
Genèse du réseau



(Copyright : PUCHALA / ONCFS)

Un réseau en gestation : les sites « historiques »

- 1980 - 1991 : 9 secteurs d'étude
 - Zones agricoles



	TERRES ARABLES AUTRES
	VIGNOBLES
	VERGERS
	TERRITOIRES AGRO-FORESTIERS
	FORETS MELANGÉES
	PELOUSES ET PATURAGES NATURELS ET PRAIRIES
	MAQUIS ET GARRIGUES
	FORÊT ET VÉGÉTATION ARBUSTIVE EN MUTATION
	LAGUNES LITTORALES
	ZONES INCENDIÉES OU VEG CLAIRSEME



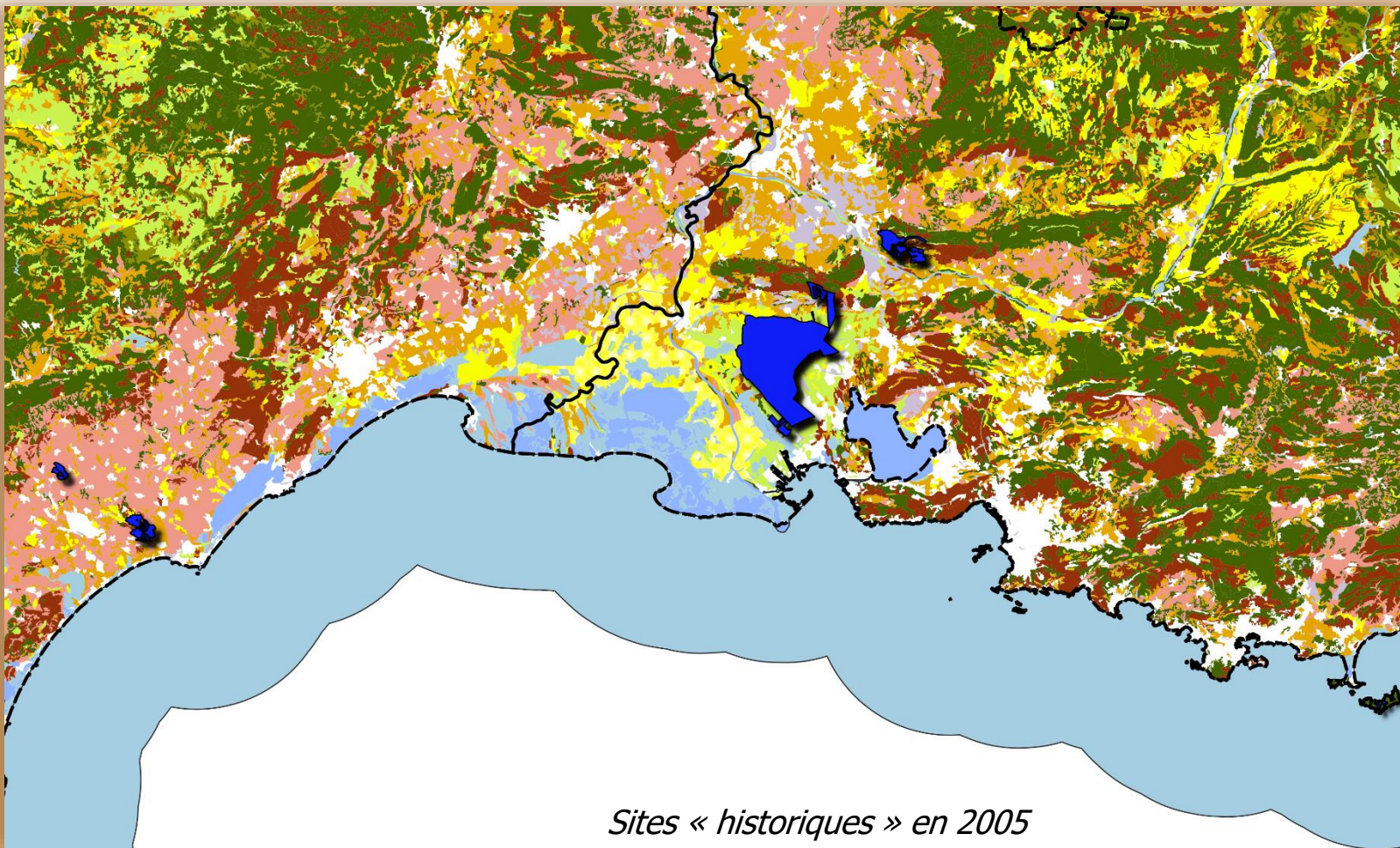
Genèse du réseau

Un réseau en gestation : les sites « historiques »

- 1992-2003 : 12 nouveaux secteurs
 - Zones de collines méditerranéennes
 - Zones steppiques



(Copyright : PUCHALA / ONCFS)



	TERRES ARABLES AUTRES
	VIGNOBLES
	VERGERS
	TERRITOIRES AGRO-FORESTIERS
	FORETS MELANGEES
	PELOUSES ET PATURAGES NATURELS ET PRAIRIES
	MAQUIS ET GARRIGUES
	FORÊT ET VÉGÉTATION ARBUSTIVE EN MUTATION
	LAGUNES LITTORALES
	ZONES INCENDIEES OU VEG CLAIRSEME

Sites « historiques » en 2005



Genèse du réseau

Acquisition de connaissances

- synthèse bibliographique



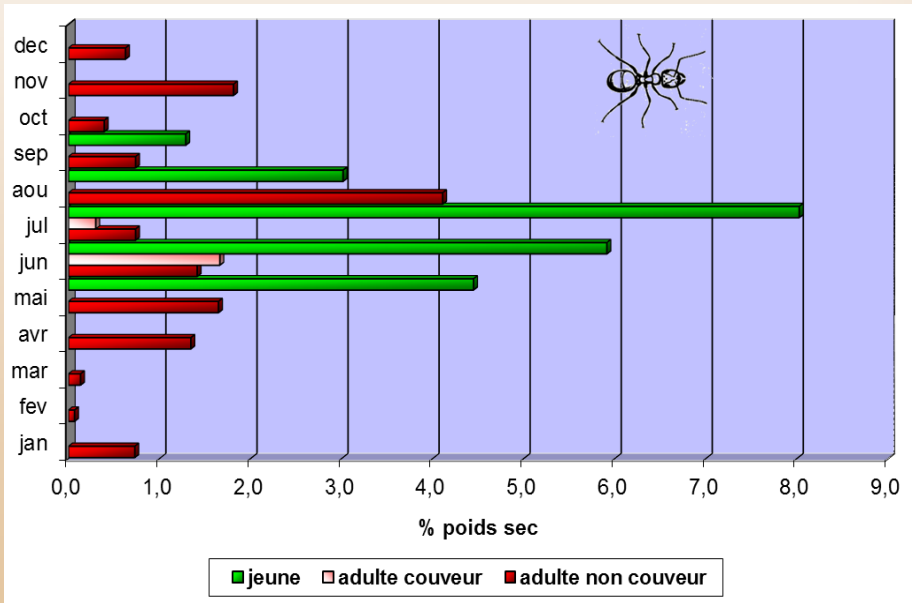


Genèse du réseau

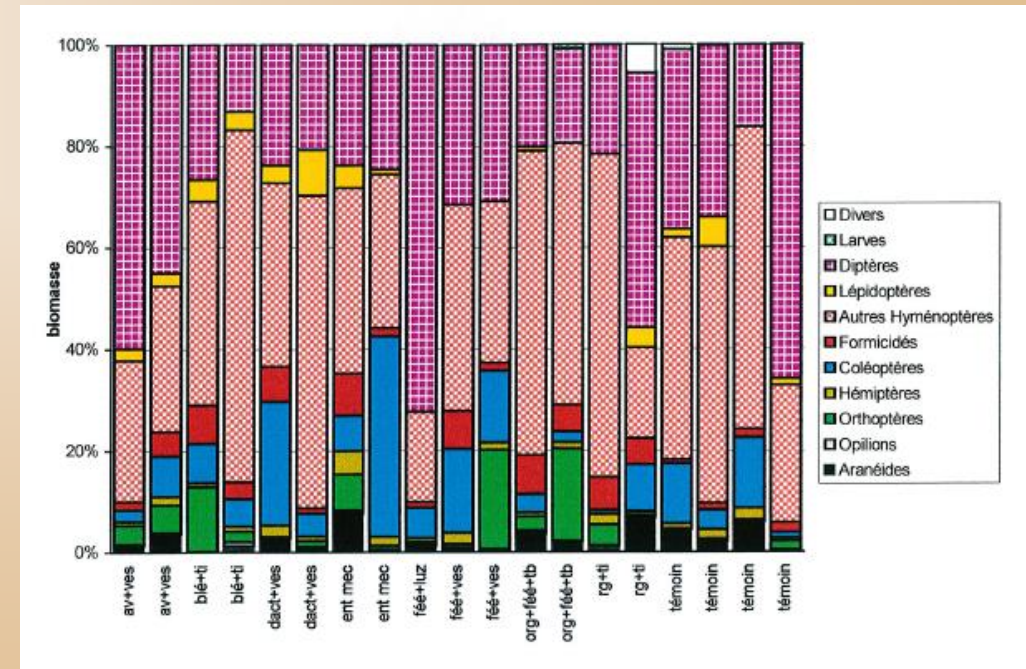


Acquisition de connaissances

- sur la biologie : régime alimentaire ..
- ... disponibilités de différents biotopes



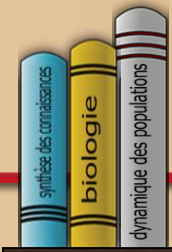
Proportion de la part animale dans les fèces en biomasse selon l'âge, le mois et le statut reproducteur (n = 184 fèces)



Et leurs disponibilités dans plusieurs types de cultures



Genèse du réseau



Acquisition de connaissances

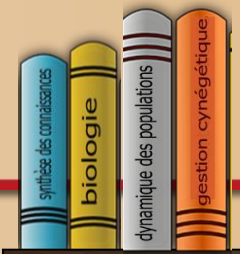
- Sur la dynamique des populations
 - Etude Porquerolles
 - Etude Télémétrie (Porquerolles, Pailhès, Luberon)



Copyright : PUCHALA / ONCFS



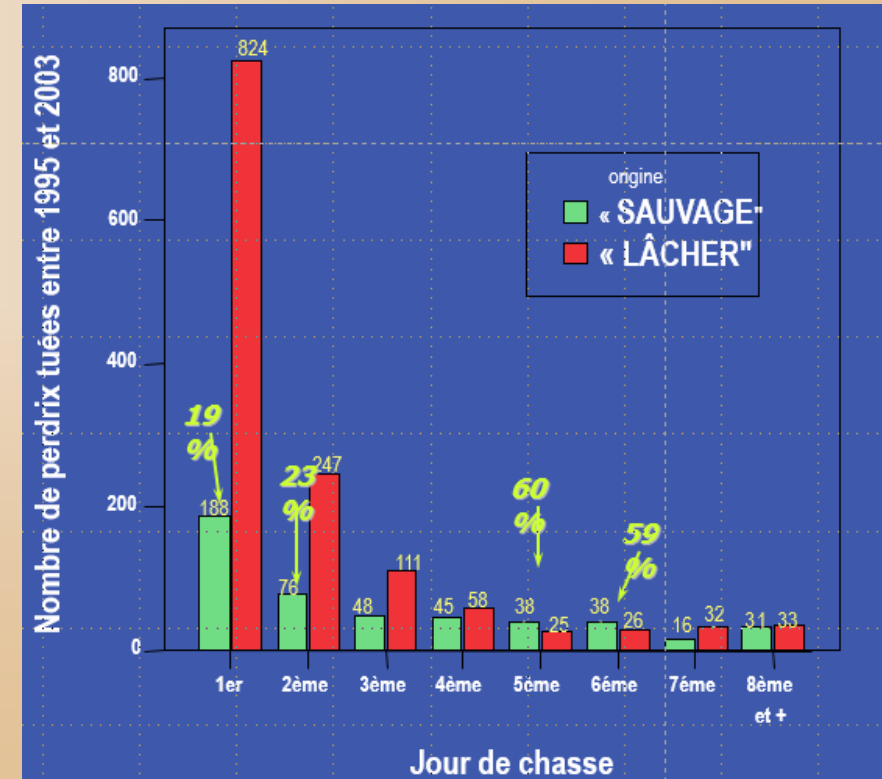
Genèse du réseau



Acquisition de connaissances

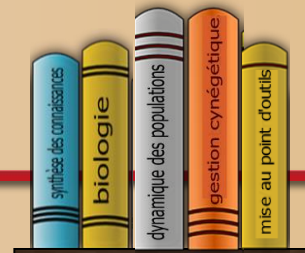
- ❑ Gestion cynégétique de la PR
 - ❑ Observatoire petit gibier 2000-2002 (région méditerranéenne)
 - ❑ Gestion a priori (Pailhès)
 - ❑ Cas particulier des lâchers (Pailhès)

*Nombre d'oiseaux tués
à la chasse entre 1995
et 2003*





Genèse du réseau



Acquisition de connaissances

- ❑ Méthodes de suivi des populations (rappel magnétophone)
- ❑ Mise au point d'outils de gestion

Plan de chasse

Territoire :

Saison cynégétique : 2011 / 2012

Données

Surface : hectares

Densité au printemps : couples pour 100 hectares

Succès de la reproduction en été : jeunes par adulte

Taux de survie : printemps-été : 0,7 automne-hiver : 0,7

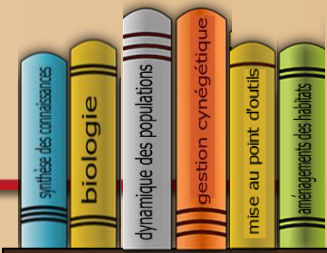
copyright © Clément Boutin 2011, tous droits réservés.



Module de calcul du plan de chasse
<http://www.oncfs.gouv.fr/Reseau-Perdrix-rouge-ru555>

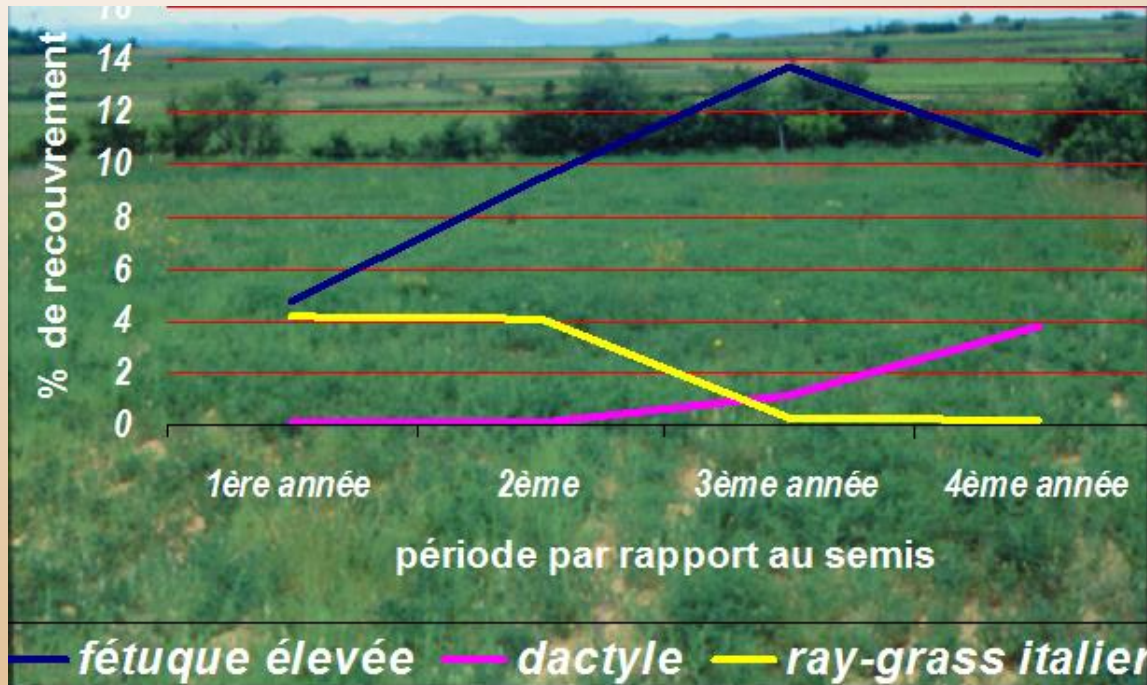


Genèse du réseau



Acquisition de connaissances

- Quels aménagements favorables à la PR



Exemple : longévité de différentes graminées semées dans les cultures faunistiques

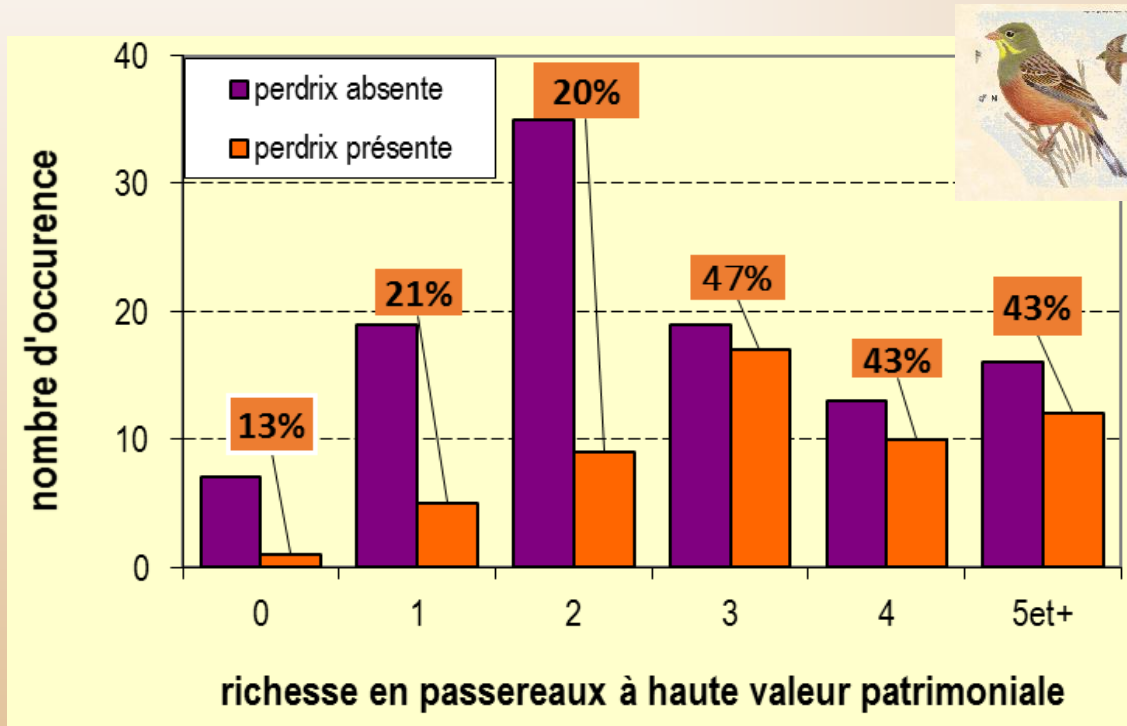


Genèse du réseau



Acquisition de connaissances

- Aménagements favorables à la PR et à la Biodiversité



Relation entre la fréquence de présence de la Perdrix rouge et le nombre d'espèces de passereaux à haute valeur patrimoniale sur 163 stations/années situées en colline méditerranéenne



Genèse du réseau

La Perdrix rouge, une composante de la faune méditerranéenne et de sa biodiversité

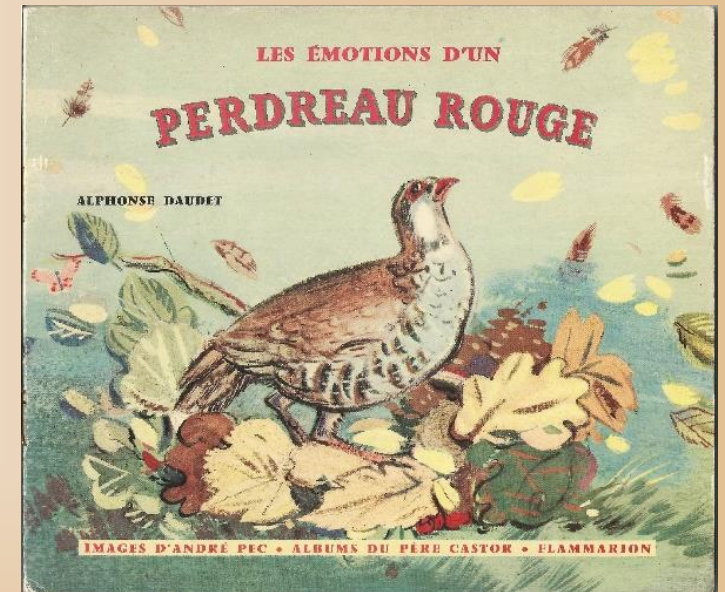
- Espèce patrimoniale

En 1858, 20 millions de perdrix grises et rouges confondues en France.

- Espèce de lisières, partiellement insectivore, proie -> espèce parapluie ?

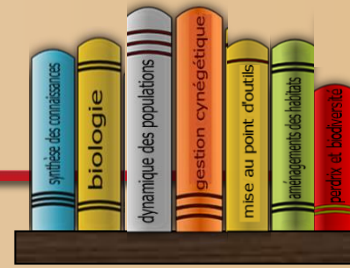
« **Espèce dont l'habitat doit être sauvegardé pour que soient conservées d'autres espèces, parmi lesquelles certaines sont rares et menacées** »

- Espèce gibier





2003 : Création du réseau



Objectif : Développer les populations de PR et la biodiversité sur un maximum de sites

- ❑ Mise en œuvre d'une gestion durable
 - ❑ Estimation des densités au printemps
 - ❑ Estimation du succès de la reproduction en été (optionnel)
 - ❑ Questionnaire
- ❑ -> basé sur le volontariat

Outil de développement

- ❑ Formation / information, conseils
- ❑ Lettre annuelle
- ❑ Réunion annuelle
- ❑ Site internet
- ❑ Partage d'expériences

Des partenaires de toutes origines





2003 : Création du réseau

Autres atouts :

- ❑ Station d'avertissement
- ❑ Validation des recherches (vitrines)
- ❑ Favoriser l'échange entre les gestionnaires
- ❑ Sites d'étude potentiels (observatoire)
- ❑ Pistes de recherches
- ❑ Mise au point et test de nouveaux outils



Le Réseau de sites Perdrix rouge

Bulletin spécial

numéro 12
septembre 2014

A année exceptionnelle, bulletin exceptionnel

Les résultats des comptages pour l'estimation du succès de la reproduction chez la Perdrix rouge réalisés cet été 2014 montrent une très grande variabilité.

Comme chaque année, pensez-vous. Et vous aurez raison. Sauf que, localement, les valeurs obtenues obligent à une réflexion particulière concernant la gestion de l'espèce, au risque de réduire à néant plusieurs années d'efforts.

Les acteurs :

Associations de chasse
Armée de terre - camp de Carpiagne
Caisse des Dépôts et Consignations
Conseils Généraux 13 et 30
Conservatoire du Littoral
Détenteurs du droit de chasse
Fédérations départementales des chasseurs des Alpes-de-Haute-Provence, de l'Aube, du Gard, de l'Hérault, de la Lozère, du Rhône et du Tarn

Bulletin exceptionnel

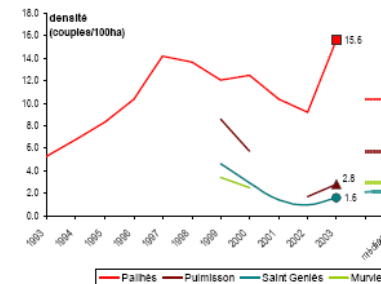
Bilan 2003
zone B

Zone viticole
en déprise

Les sites

Carte de Pailhès et son plan des sols :

vert : vignes
orange : céréales
rouge et marron : zones boisées, garrigues, friches
bleu : vergers
violet : maraicher



Une population qui se maintient à un haut niveau sur Pailhès et la mise en place de suivis réguliers sur le GIC.

Cette année 2003, de nouveau, on observe de grandes fluctuations selon les communes. A Pailhès, la densité d'oiseaux au printemps est l'une des plus fortes valeurs encore enregistrées (15,6 couples/100 hectares). Nous n'avons pas assez de recul sur les autres sites, où les densités sont relativement faibles.

1ère lettre en 2003



En parallèle du réseau

Autres outils de développement

- ❑ Articles de vulgarisation (Faune Sauvage, ...)
- ❑ Colloque Perdrix rouge Istres 2006
- ❑ Création d'un film sur la PR (2006)
- ❑ Séminaires, colloques (France, Espagne, Italie, Portugal, USA, ..)
- ❑ Formations internes et externes



Extrait du film sur la Perdrix rouge



Séminaires,
colloques



Articles faune sauvage



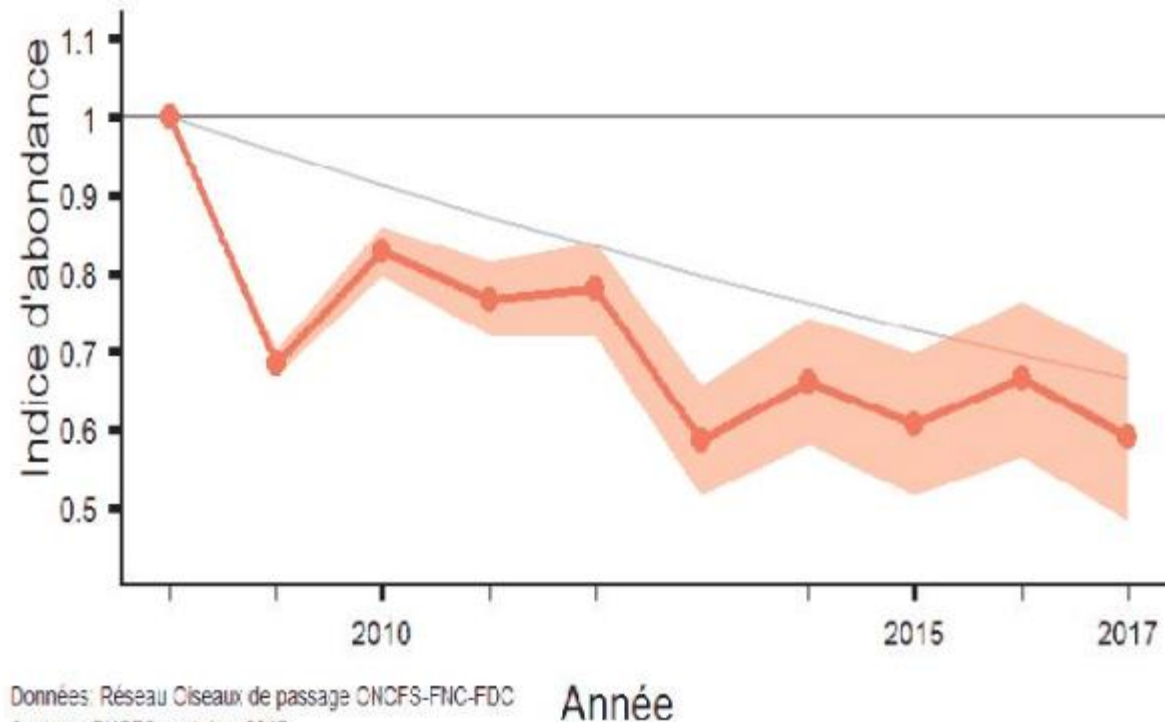
En parallèle du réseau

Acquisition de connaissances complémentaires : suivi patrimonial

- Enquêtes statut communal petit gibier
- A partir de 2008 : PR dans réseau « Oiseaux de passage »

Perdrix rouge, *Alectoris rufa*

- TCM : - 4,42 % (- 6,11 % ; - 2,70 %)
- TG : - 33,42 %** (- 43,30 % ; - 21,24 %)
- Déclin modéré.

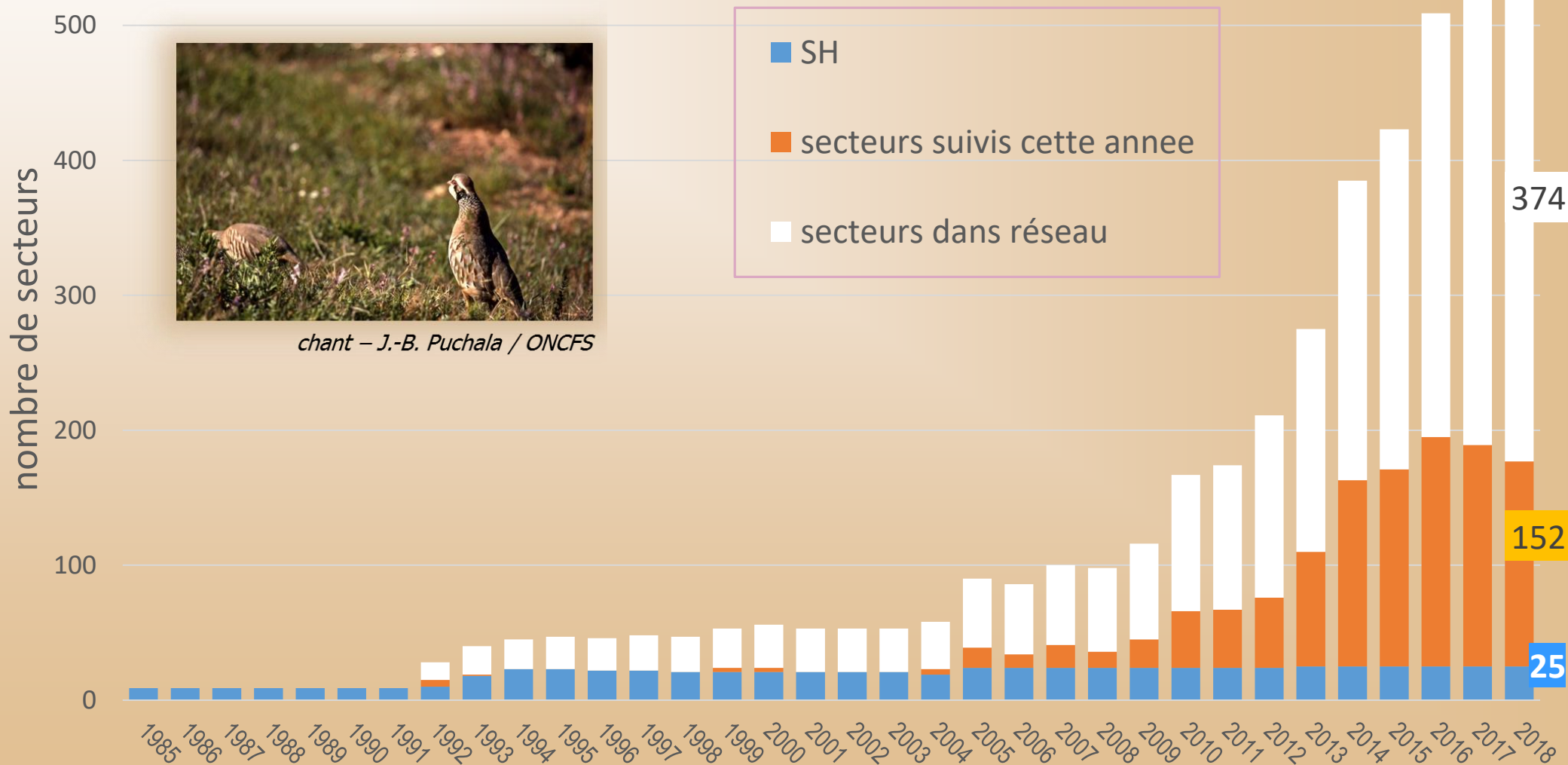


Evolution de l'indice d'abondance de la Perdrix rouge en France (Source : réseau national d'observation « Oiseaux de passage » ONCFS-FNC-FDC 2017)



2003 – 2018 : Bilan d'étape après 15 ans d'existence

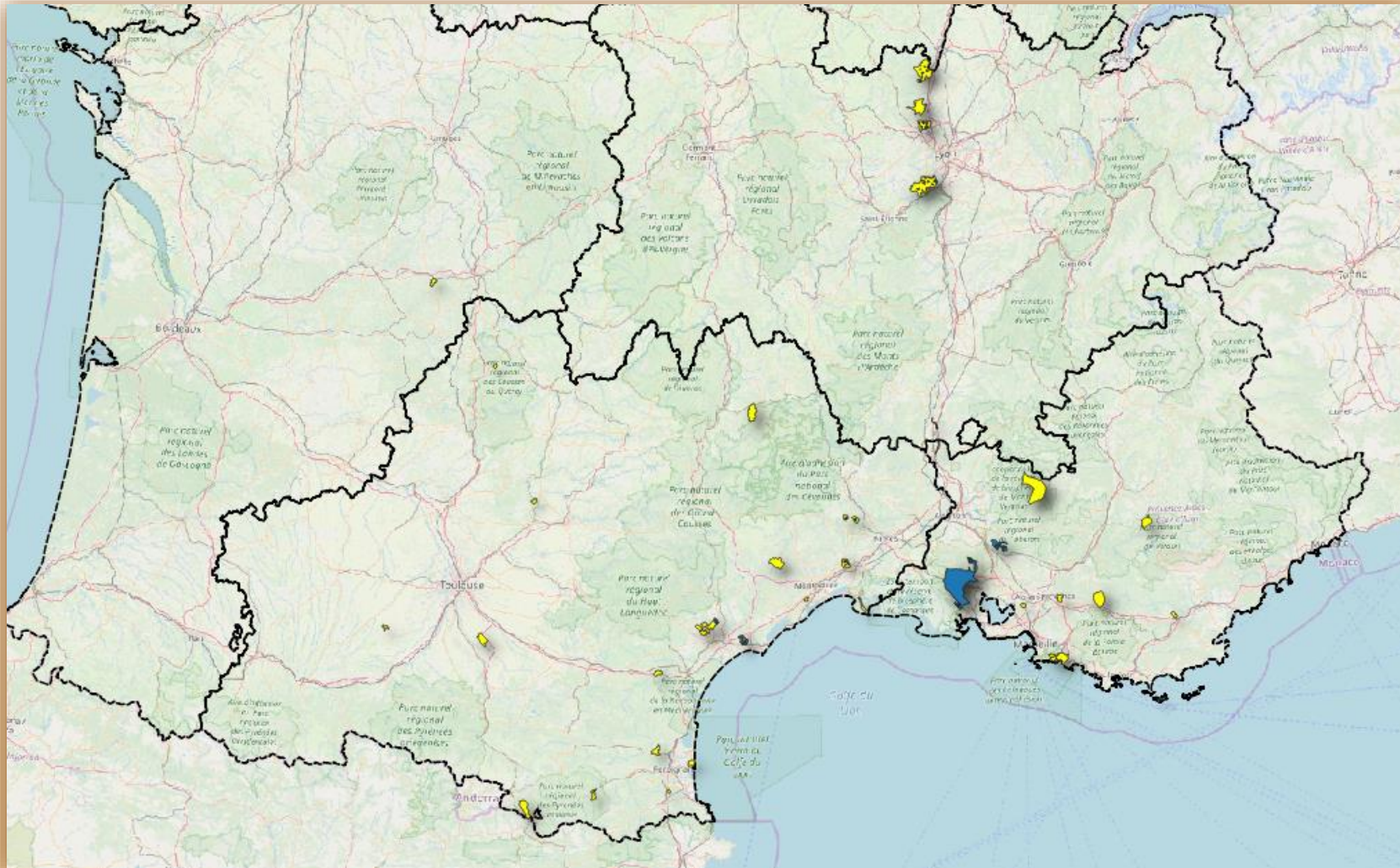
Les acquis : 1. Evolution du nombre de secteurs de comptages





Bilan d'étape après 15 ans d'existence

Evolution de la répartition des sites du réseau

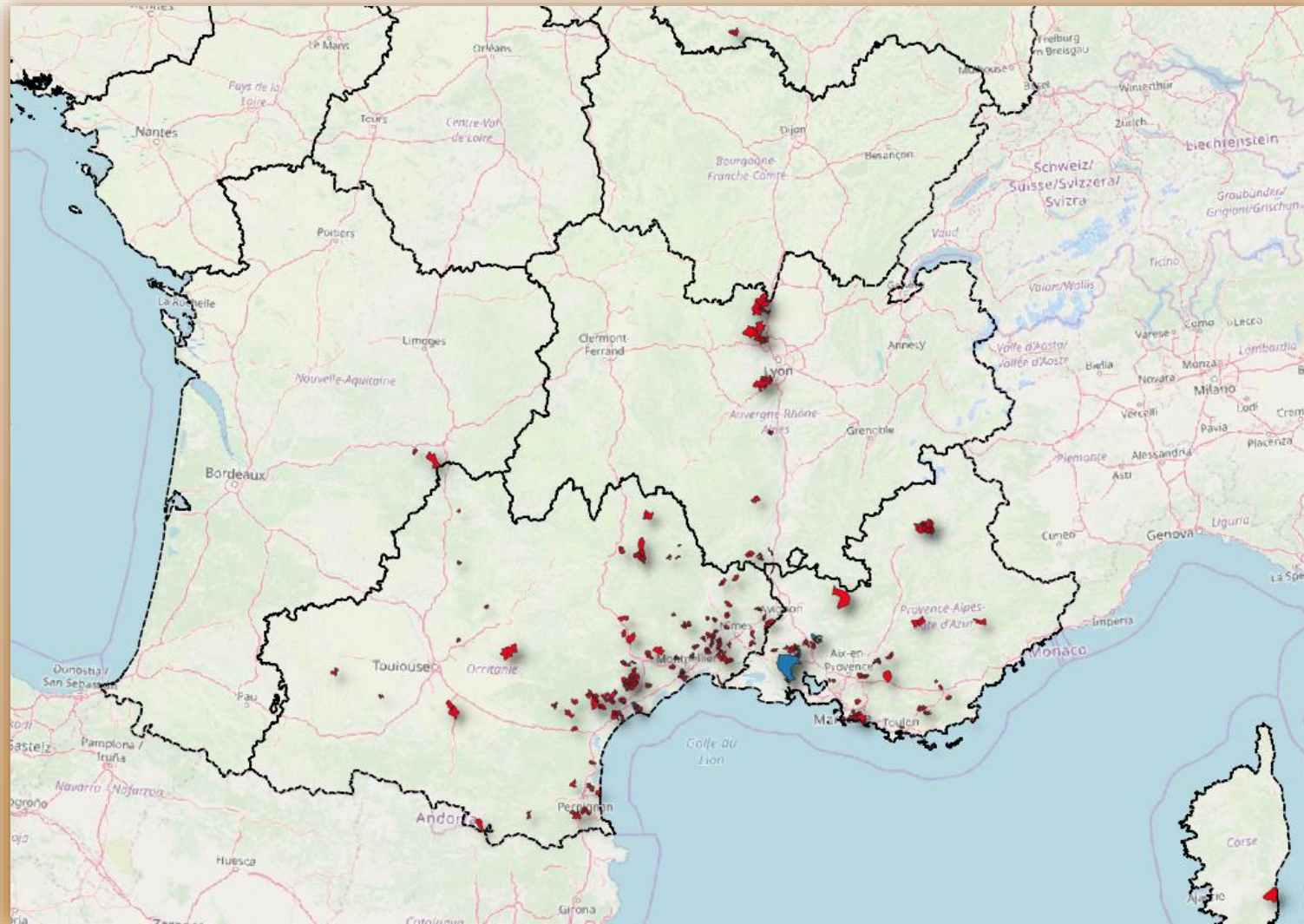


2010



Bilan d'étape après 15 ans d'existence

Evolution de la répartition des sites du réseau

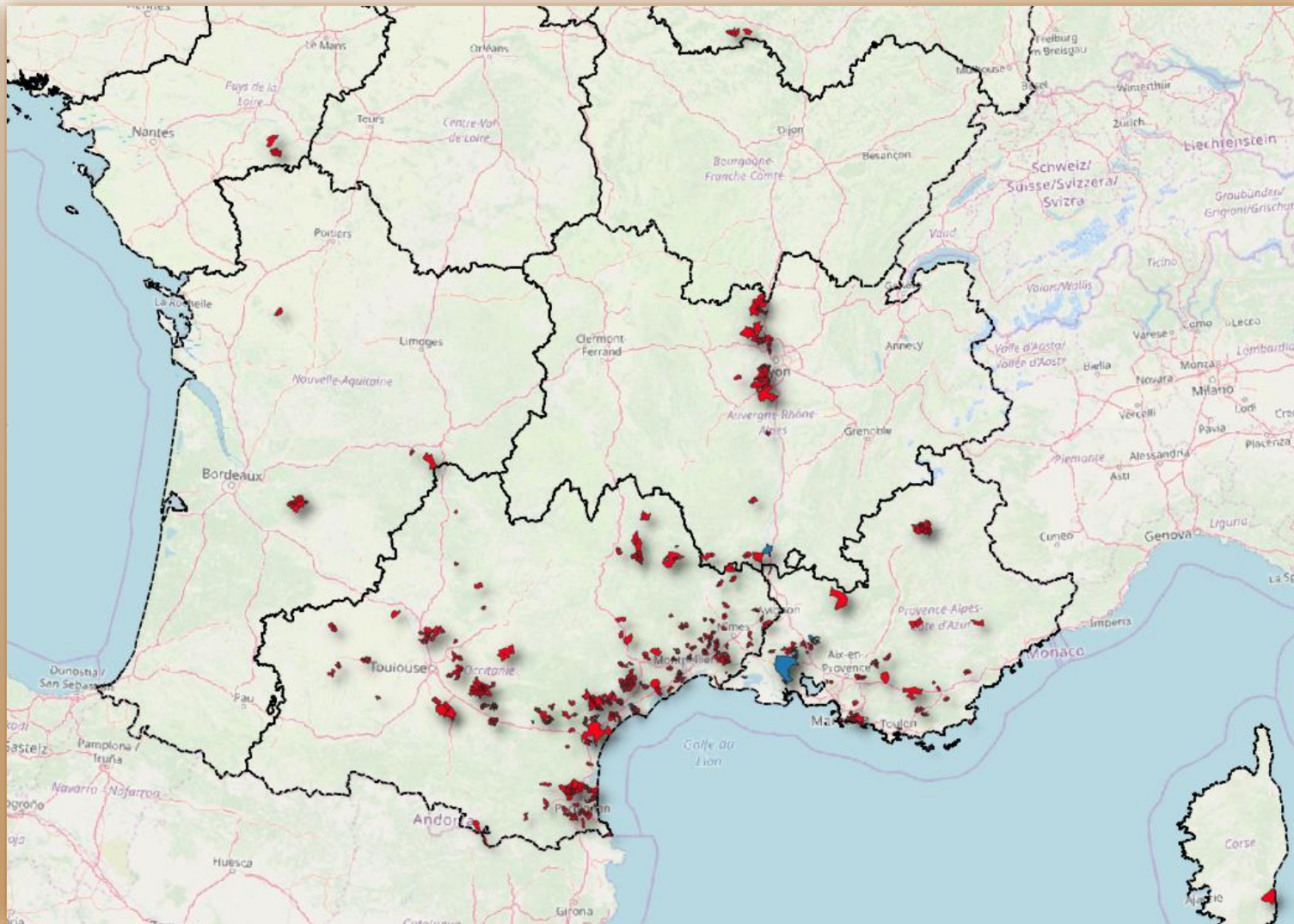


2015



Bilan d'étape après 15 ans d'existence

Evolution de la répartition des sites du réseau

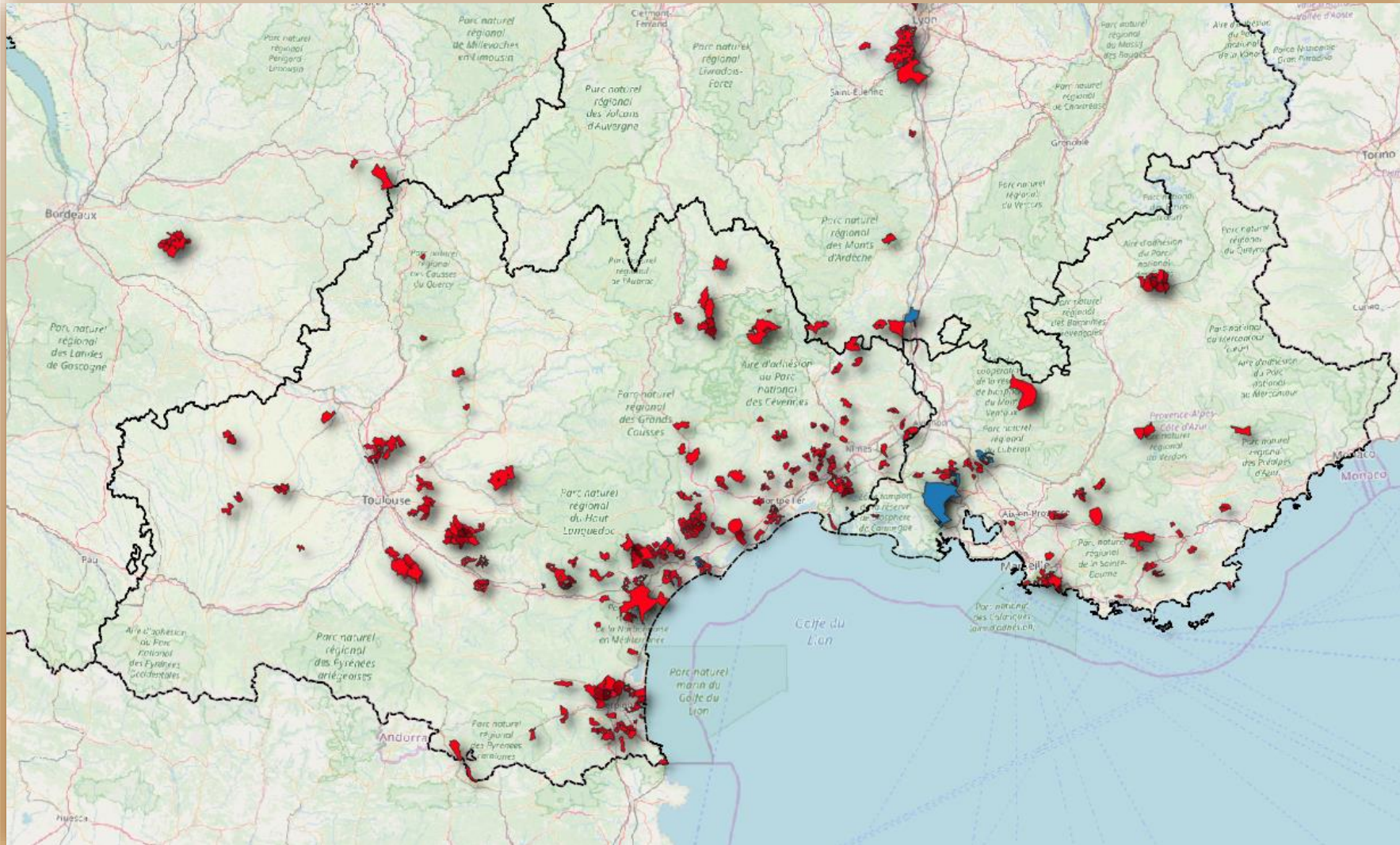


2018



Bilan d'étape après 15 ans d'existence

Evolution de la répartition des sites du réseau



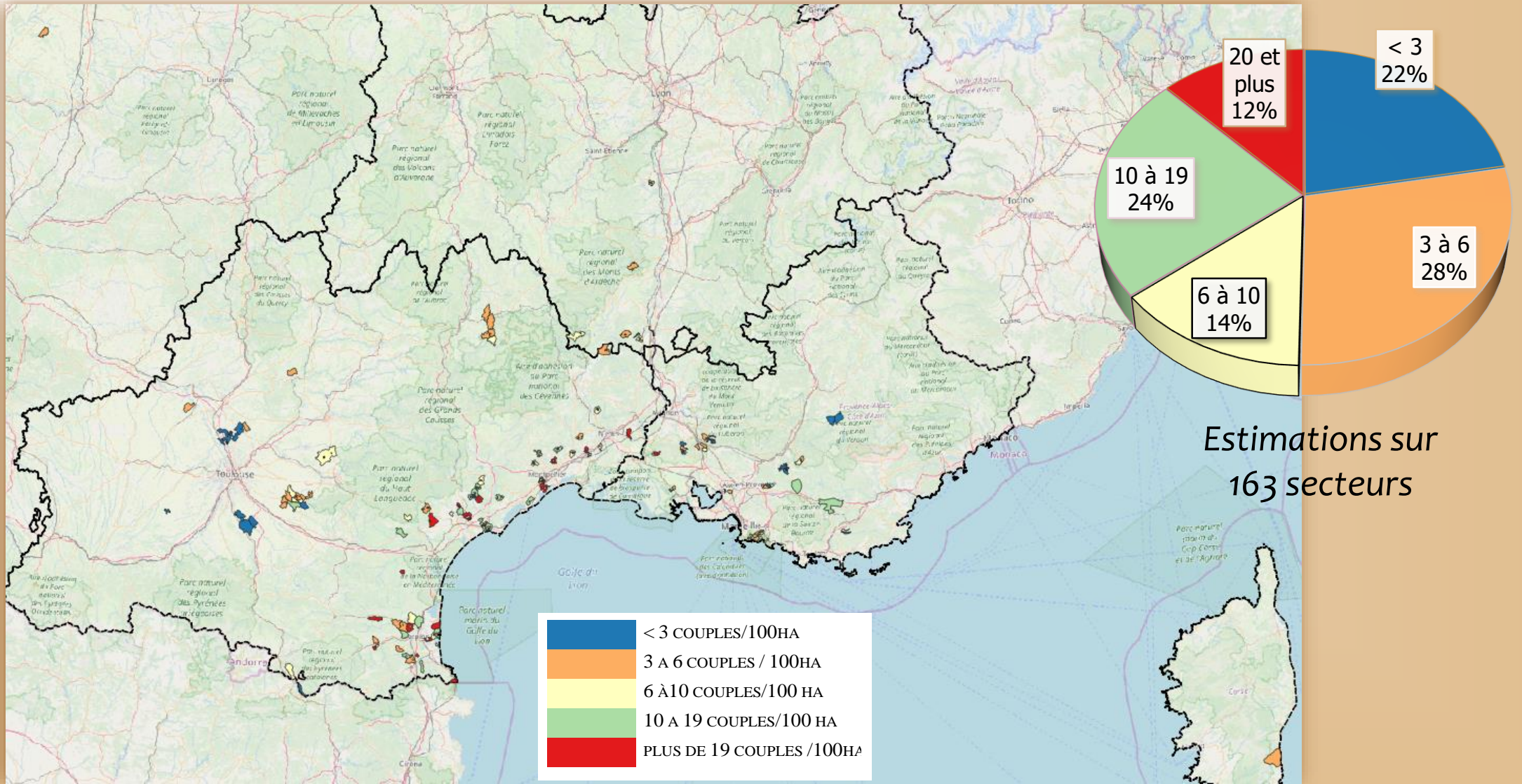
2018



Bilan d'étape après 15 ans d'existence

Les résultats par année : 2018

■ Densité au printemps (nombre de couples/km²)

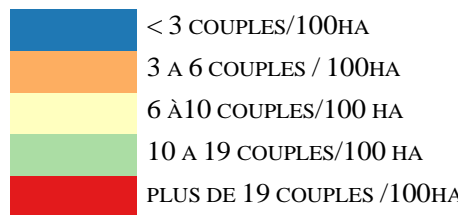
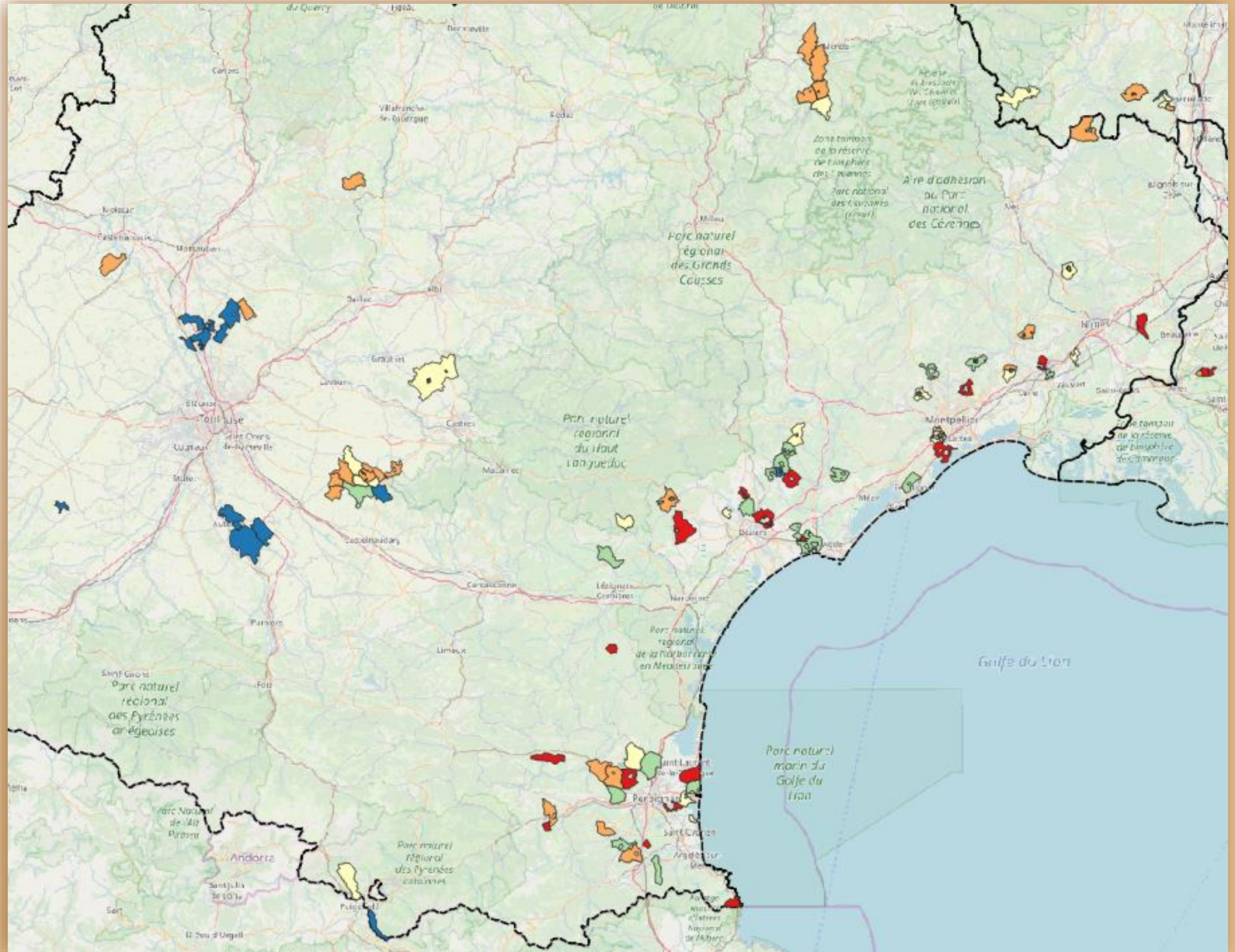




Bilan d'étape après 15 ans d'existence

Les résultats par
année : 2018

■ Densité au
printemps

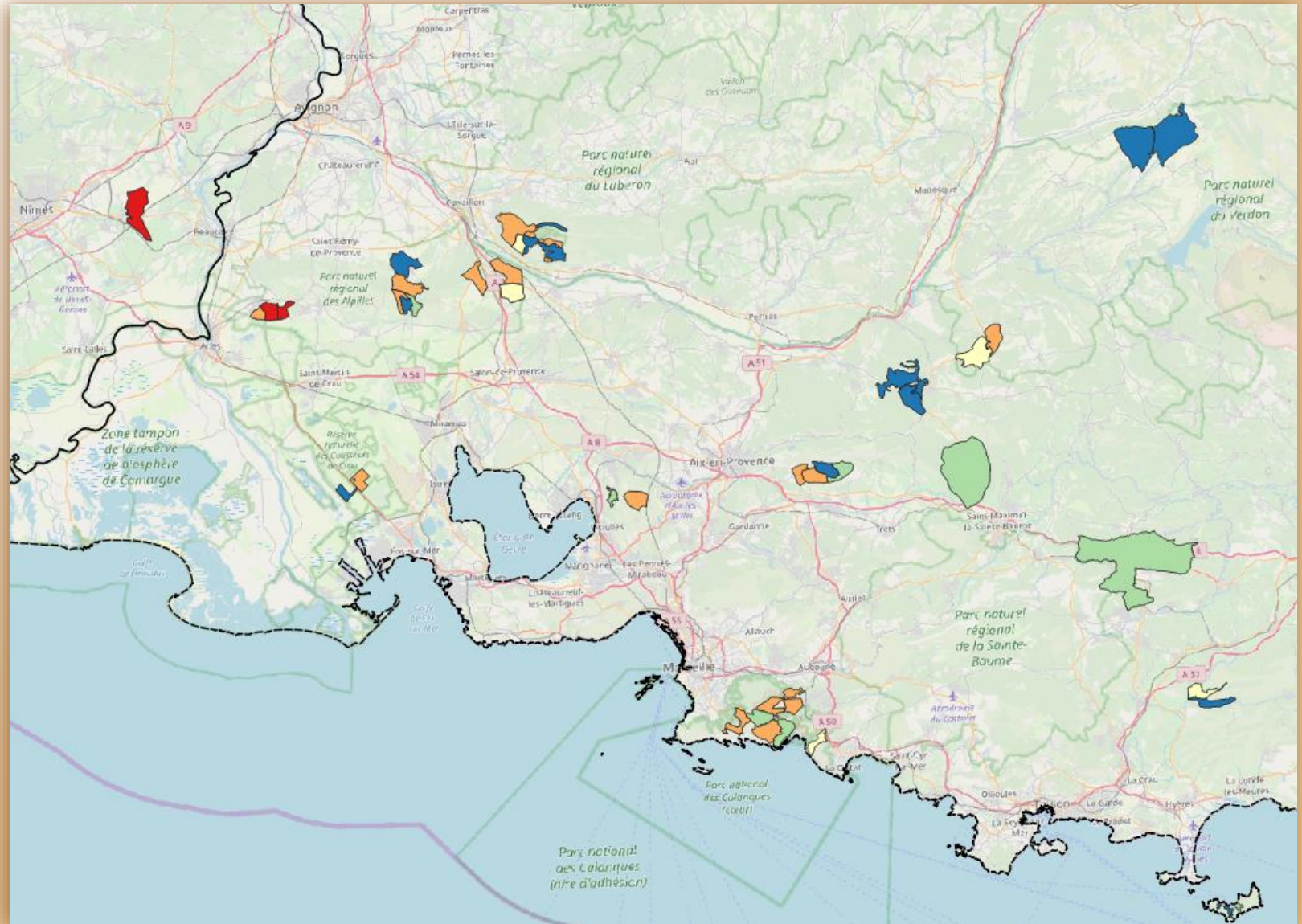


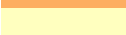


Bilan d'étape après 15 ans d'existence

Les résultats par
année : 2018

- Densité au printemps



	< 3 COUPLES/100HA
	3 à 6 COUPLES / 100HA
	6 à 10 COUPLES/100 HA
	10 à 19 COUPLES/100 HA
	PLUS DE 19 COUPLES /100HA



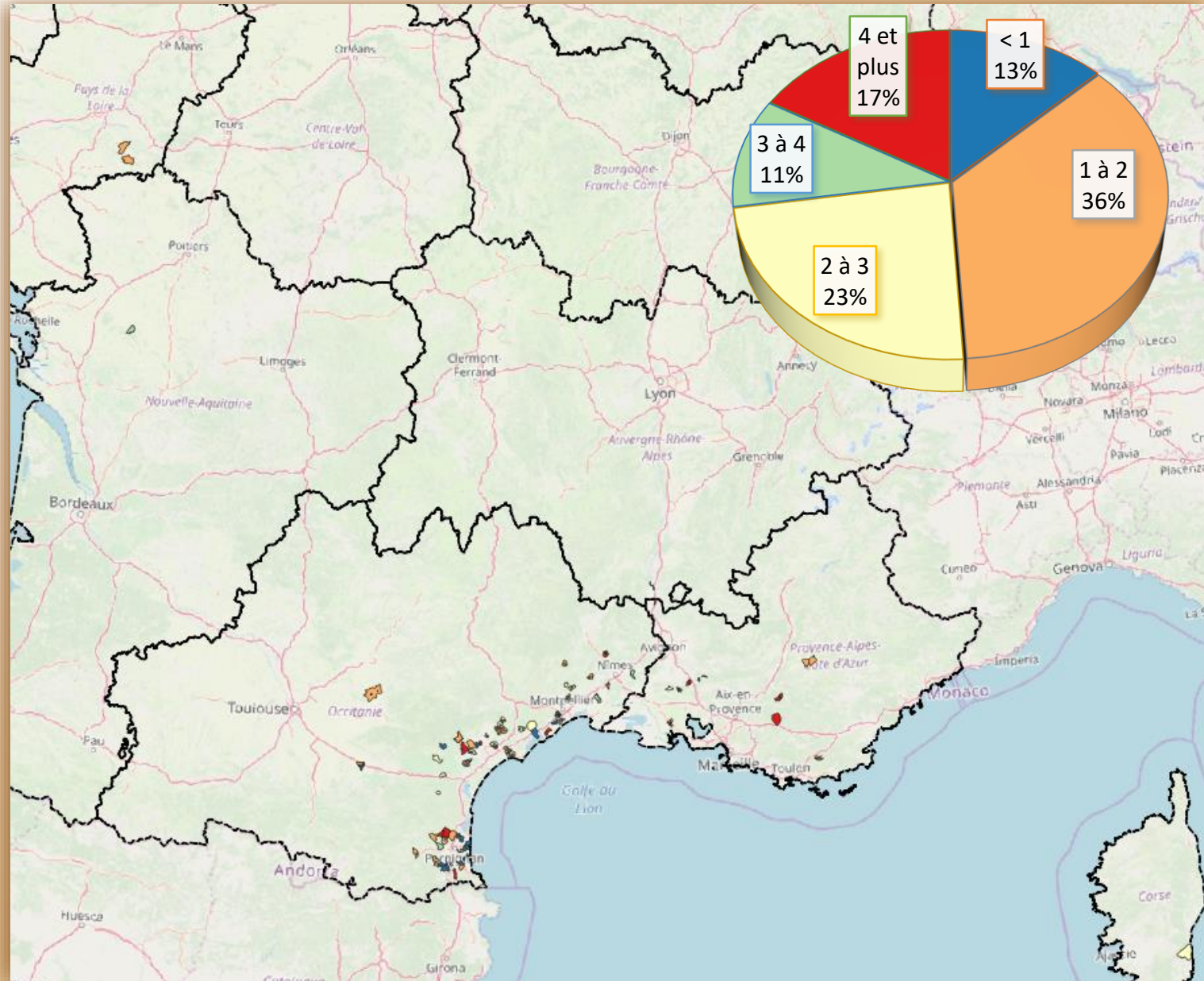
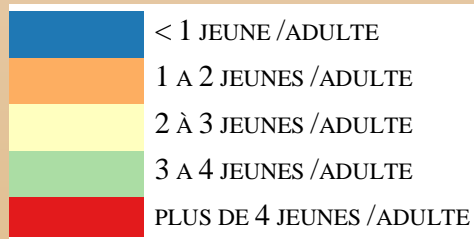
Bilan d'étape après 15 ans d'existence

Les résultats par
année : 2018

- Succès de la
reproduction

estimation record
sur 102 secteurs

Une moyenne
générale de 2,3 j / ad

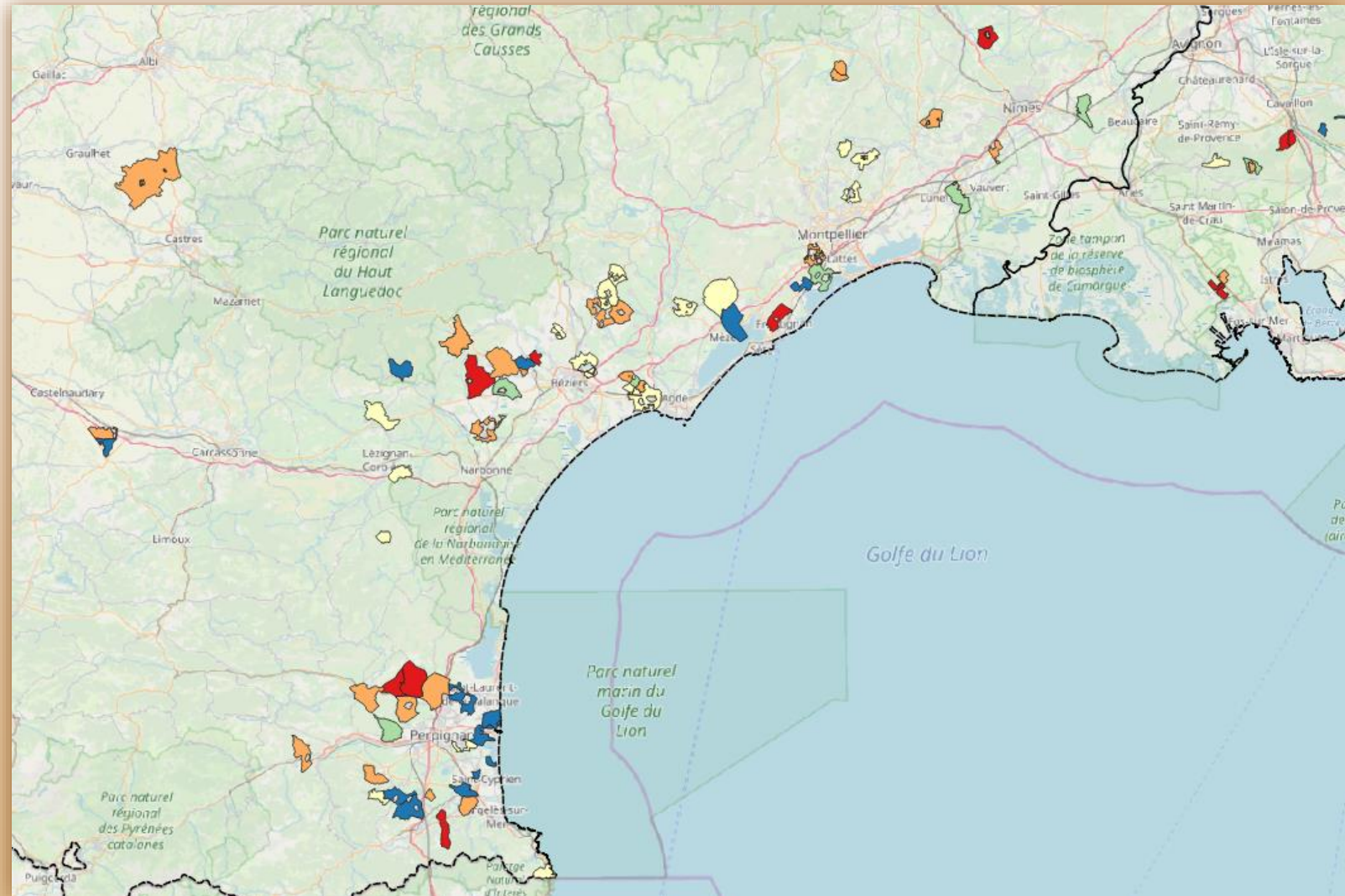




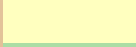




Bilan d'étape après 15 ans d'existence

Les résultats par
année : 2018

□ Succès de la reproduction



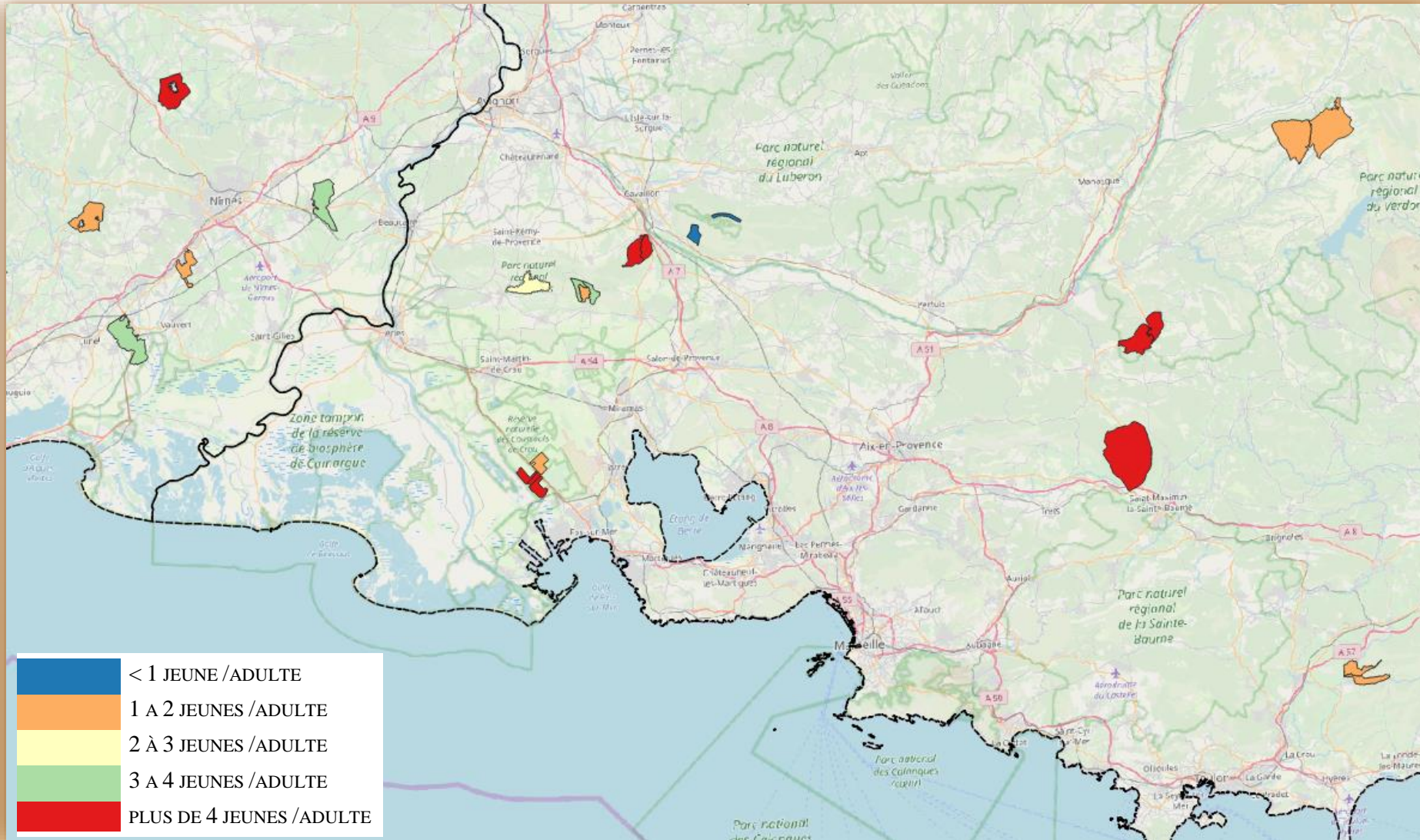
	< 1 JEUNE / ADULTE
	1 A 2 JEUNES / ADULTE
	2 À 3 JEUNES / ADULTE
	3 A 4 JEUNES / ADULTE
	PLUS DE 4 JEUNES / ADULTE



Bilan d'étape après 15 ans d'existence

Les résultats par année : 2018

□ Succès de la reproduction





Bilan d'étape après 15 ans d'existence

Les acquis : 3. Outils développés (augmentation de l'autonomie des gestionnaires)

- ❑ Calcul automatique des résultats pour l'été
- ❑ Calcul du prélèvement recommandé
- ❑ Film magnétophone

Les acquis : 4. Développement, vulgarisation

- ❑ Base de donnée (suivis de populations de PR sur de nombreux sites)
- ❑ Outil de visibilité et de légitimité pour les structures (facteur de motivation)
- ❑ Création d'une communauté de travail et de partage
- ❑ Communication, sensibilisation sur la gestion durable

Réseau de Sites PERDRIX ROUGE

année 2018

[VOIR LES RESULTATS](#)

[RETOUR A LA SAISIE](#)

[IMPRIMER LES RESULTATS](#)

ESTIMATION DU SUCCES DE LA REPRODUCTION Perdrix rouge par échantillonnage des compagnies en été

DEPT : 26 SITE : Zone d'Étude Rive-Droite CIRCUIT(S) ECV : Réserve Donzère-Mondragon ANNEE : 2018

Saisie des observations :

N_OBS	SECTEUR	REPET	DATE	HEURE	OBS1	OBS2	N_AD	NJ_D	NJ_C	NJ_B	NJ_A
Résumé des observations :											
Les observations ont été réalisées entre le 17-juil. et le 10-août											
Répartition des jeunes observés par classe d'âge (taille % adulte)											
Résultats des observations											
zone concernée	Nombre total de perdrix	Nombre d'adultes	Nombre de jeunes	Nombre de nichées	Nombre de groupes	AGE-RATIO (Nombre de jeunes / adulte)	Taille moyenne des nichées	Nombre de nichées / adulte			
ensemble du SITE	64	12	52	8	12	4,3	6,5	0,7			

Outil de saisie des comptages d'été avec calcul automatique des résultats



Bilan d'étape après 15 ans d'existence

Ce qui a moins fonctionné ..

- ❑ Questionnaire (pas de vision observatoire, sites historiques)
 - ❑ Etudes et recherches
 - ❑ Estimation population par modélisation
 - ❑ Suivi des pratiques de gestion et aménagements (dont lâchers)

- ❑ Suivi du succès de la reproduction non systématique
- ❑ Trous dans les séries temporelles de densité
- ❑ Chronophage
 - ❑ Moins d'activité de recherche
 - ❑ Retard dans l'analyse des données issues du réseau (sites historiques)



Copyright : PUCHALA /ONCFS



Bilan d'étape après 15 ans d'existence

Les acquis : 5. Etudes et recherches (CP)

Merci de votre attention !



Copyright : PUCHALA / ONCFS