

# Réunion annuelle du Réseau de sites Perdrix rouge



Mardi 11 juin 2019 - Agropolis (34 – Montpellier)

## Au programme

9h30 : accueil des participants

10h00 : Session 1

- ❑ Mot d'accueil par Michel SALAS, responsable de l'Unité Petite Faune Sédentaire
- ❑ Contexte de l'évolution vers l'Office français de la Biodiversité
- ❑ Présentation des résultats 2018
- ❑ Bilan du réseau de sites Perdrix rouge après 15 ans de fonctionnement
  - ❑ ONCFS
  - ❑ S. GRIFFE (FDC11)
  - ❑ L. ZECHNER (Life Bonelli Alpilles)
  - ❑ Y. FERNANDEZ (FDC66)
  - ❑ G. COSTE (Réserve Coussouls de Crau)
- ❑ Discussion

12h30 : repas offert par l'ONCFS

14h00 : Session 2

- ❑ Fonctionnement et rôle de chacun dans le réseau
- ❑ Scénarios d'évolution possibles
- ❑ Propositions
- ❑ Discussion

17h00 : fin de réunion



# 1992-2003 : Genèse du réseau

Depuis 1980, un réseau en gestation : les sites « historiques »

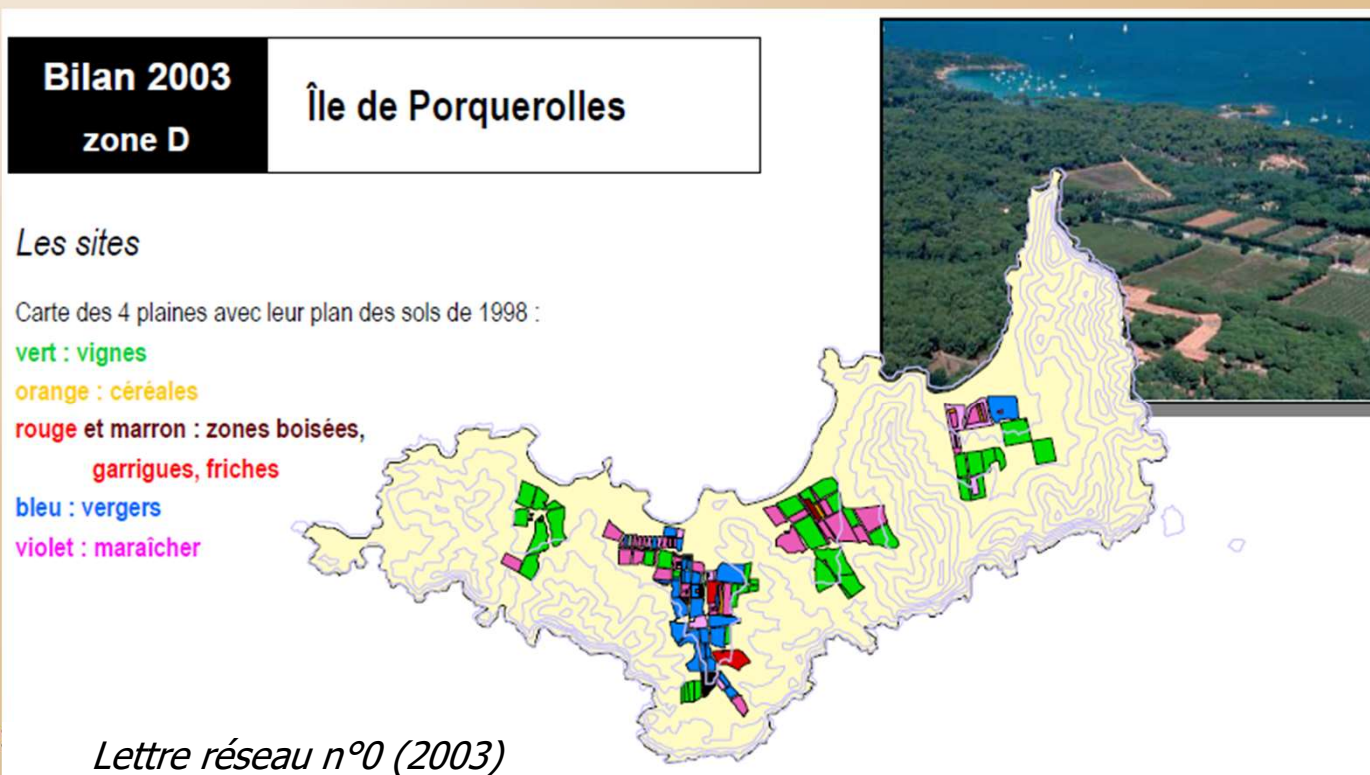
- Des sites d'étude et des vitrines

*Suivis réalisés annuellement (suivis à long terme) :*

- Démographie de la PR (densité au printemps, reproduction en été)
- Gestion cynégétique yc lâchers
- Aménagements cynégétiques
- Paramètres météorologiques
- Cartographie parcellaire

*Suivis ponctuels*

(selon projets de recherche)





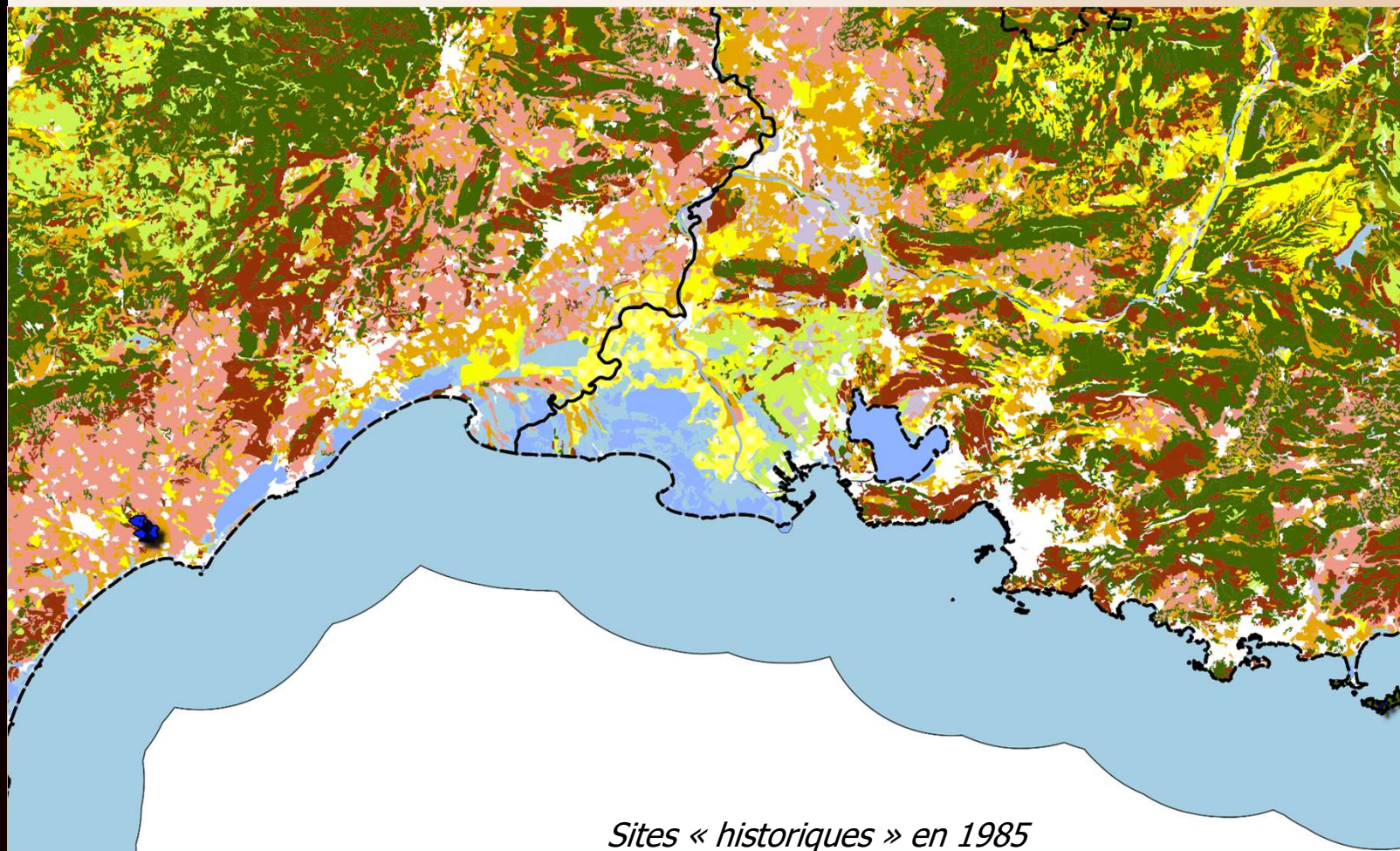
# Genèse du réseau



(Copyright : PUCHALA / ONCFS)

## Un réseau en gestation : les sites « historiques »

- 1980 - 1991 : 8 secteurs d'étude
  - Zones agricoles



Sites « historiques » en 1985

	TERRES ARABLES AUTRES
	VIGNOBLES
	VERGERS
	TERRITOIRES AGRO-FORESTIERS
	FORETS MELANGEES
	PELOUSES ET PATURAGES NATURELS ET PRAIRIES
	MAQUIS ET GARRIGUES
	FORÊT ET VÉGÉTATION ARBUSTIVE EN MUTATION
	LAGUNES LITTORALES
	ZONES INCENDIEES OU VEG CLAIRSEME



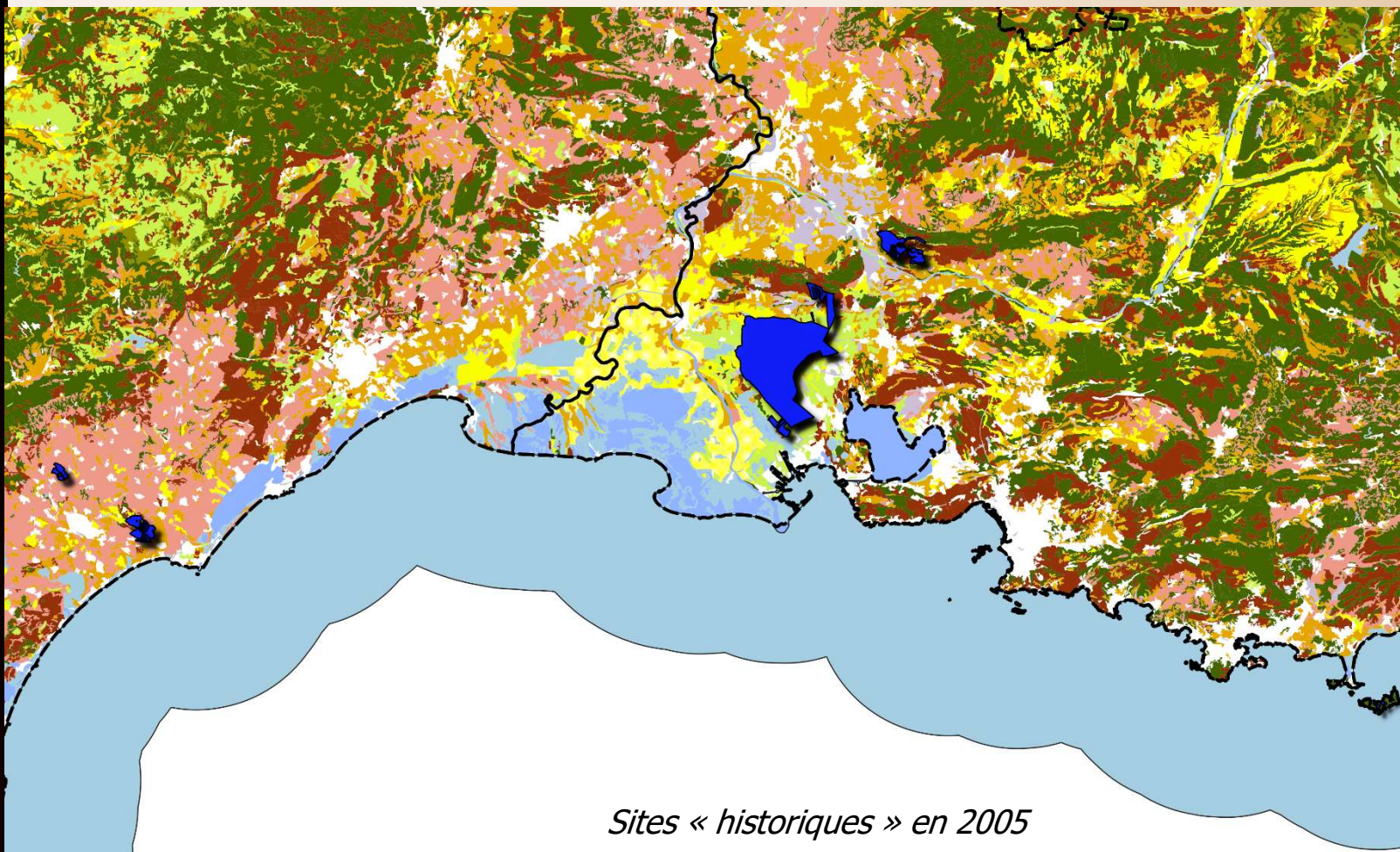
# Genèse du réseau

## Un réseau en gestation : les sites « historiques »

- 1992-2003 : 12 nouveaux secteurs
  - Zones de collines méditerranéennes
  - Zones steppiques



(Copyright : PUCHALA / ONCFS)



	TERRES ARABLES AUTRES
	VIGNOBLES
	VERGERS
	TERRITOIRES AGRO-FORESTIERS
	FORETS MELANGÉES
	PELOUSES ET PATURAGES NATURELS ET PRAIRIES
	MAQUIS ET GARRIGUES
	FORÊT ET VÉGÉTATION ARBUSTIVE EN MUTATION
	LAGUNES LITTORALES
	ZONES INCENDIÉES OU VEG CLAIRSEME

*Sites « historiques » en 2005*



# Genèse du réseau

## Acquisition de connaissances

- synthèse bibliographique



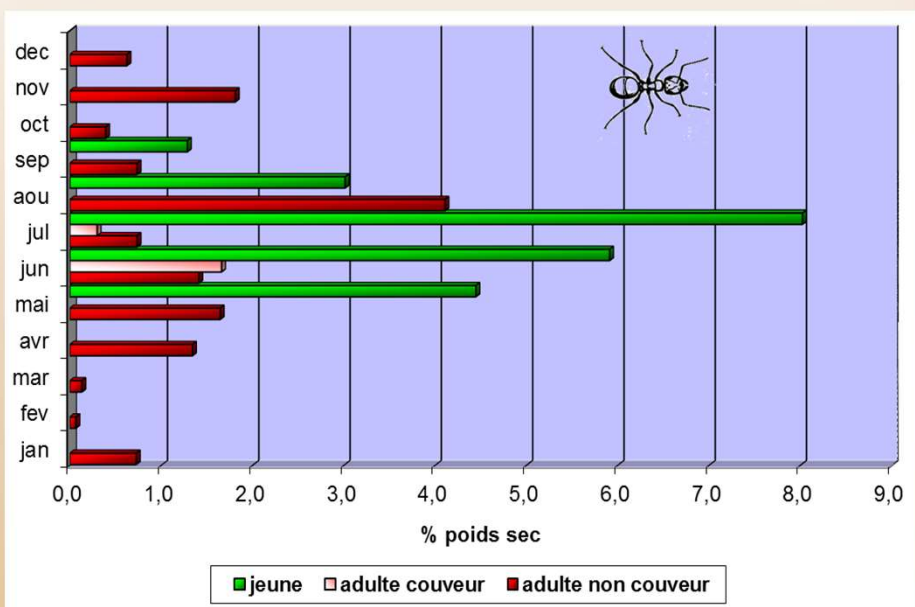


# Genèse du réseau

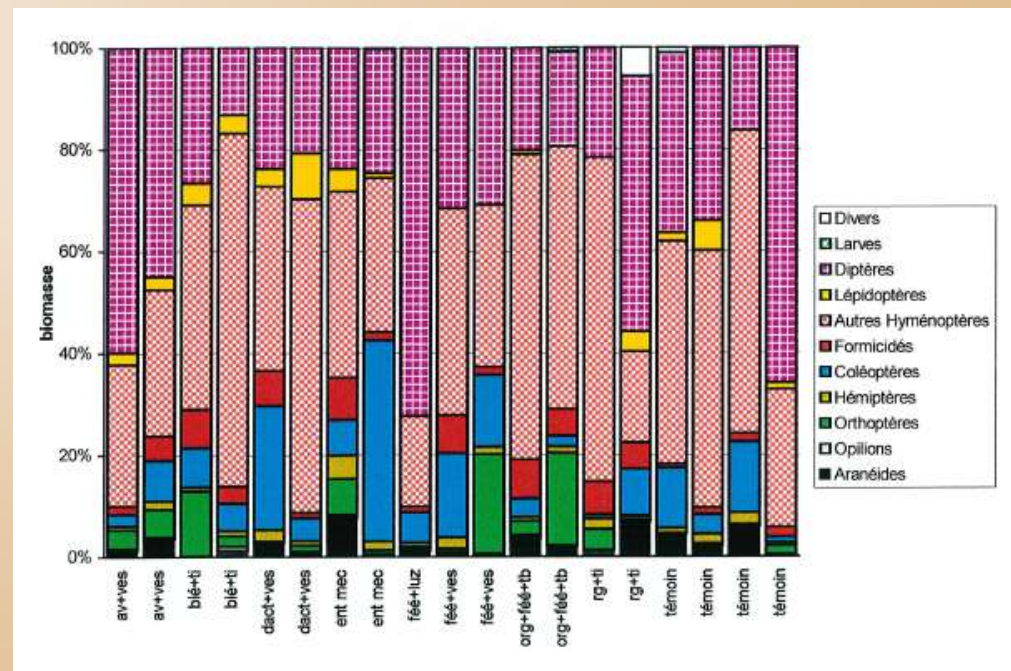


## Acquisition de connaissances

- sur la biologie : régime alimentaire ..
- ... disponibilités de différents biotopes



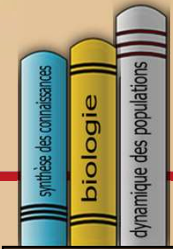
Proportion de la part animale dans les fèces en biomasse selon l'âge, le mois et le statut reproducteur (n = 184 fèces)



Et leurs disponibilités dans plusieurs types de cultures



# Genèse du réseau



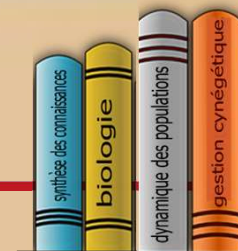
## Acquisition de connaissances

- Sur la dynamique des populations
  - Etude Porquerolles
  - Etude Télémétrie (Porquerolles, Pailhès, Luberon)





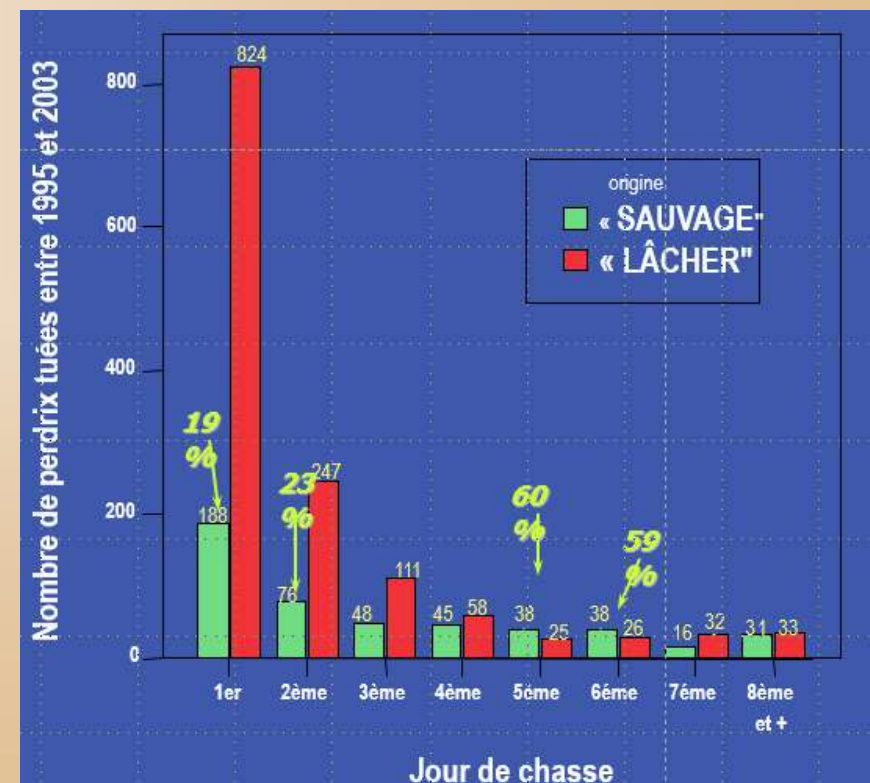
# Genèse du réseau



## Acquisition de connaissances

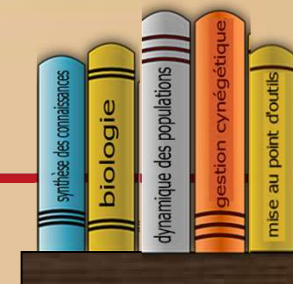
- ❑ Gestion cynégétique de la PR
  - ❑ Observatoire petit gibier 2000-2002 (région méditerranéenne)
  - ❑ Gestion a priori (Pailhès)
  - ❑ Cas particulier des lâchers (Pailhès)

*Nombre d'oiseaux tués  
à la chasse entre 1995  
et 2003*





# Genèse du réseau



## Acquisition de connaissances

- ❑ Méthodes de suivi des populations (rappel magnétophone)
- ❑ Mise au point d'outils de gestion

**Plan de chasse**

Territoire :

Saison cynégétique : 2011 / 2012

**Données**

Surface :  hectares

Densité au printemps :  couples pour 100 hectares

Succès de la reproduction en été :  jeunes par adulte

Taux de survie : printemps-été : 0,7 automne-hiver : 0,7

copyright © Clément Boutin 2011, tous droits réservés.



*Module de calcul du plan de chasse*  
<http://www.oncfs.gouv.fr/Reseau-Perdrix-rouge-ru555>

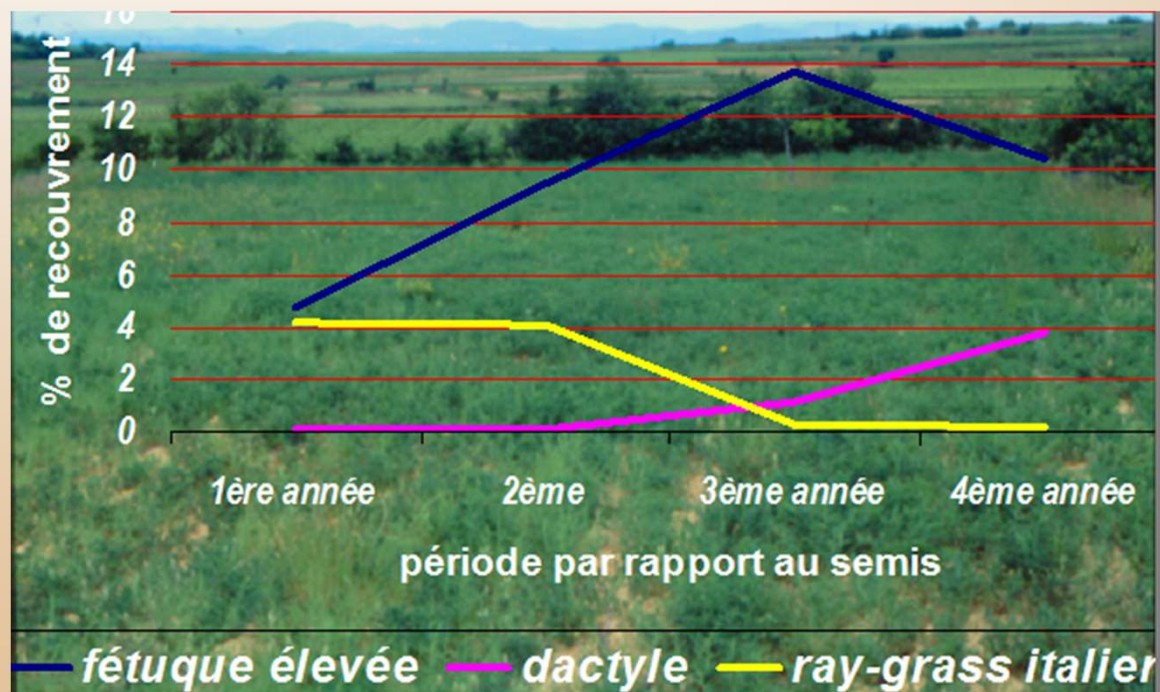


# Genèse du réseau



## Acquisition de connaissances

- Quels aménagements favorables à la PR .....



*Exemple : longévité de différentes graminées semées dans les cultures faunistiques*

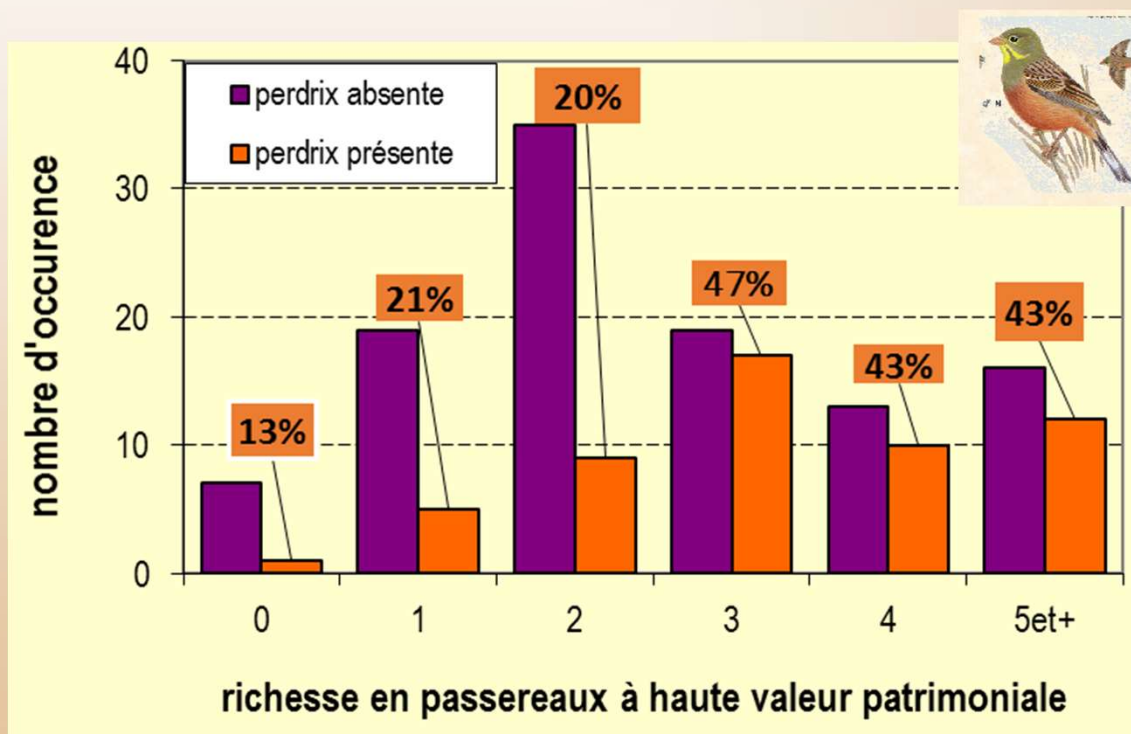


# Genèse du réseau



## Acquisition de connaissances

- Aménagements favorables à la PR et .... à la Biodiversité



*Relation entre la fréquence de présence de la Perdrix rouge et le nombre d'espèces de passereaux à haute valeur patrimoniale sur 163 stations/années situées en colline méditerranéenne*



# Genèse du réseau

La Perdrix rouge, une composante de la faune méditerranéenne et de sa biodiversité

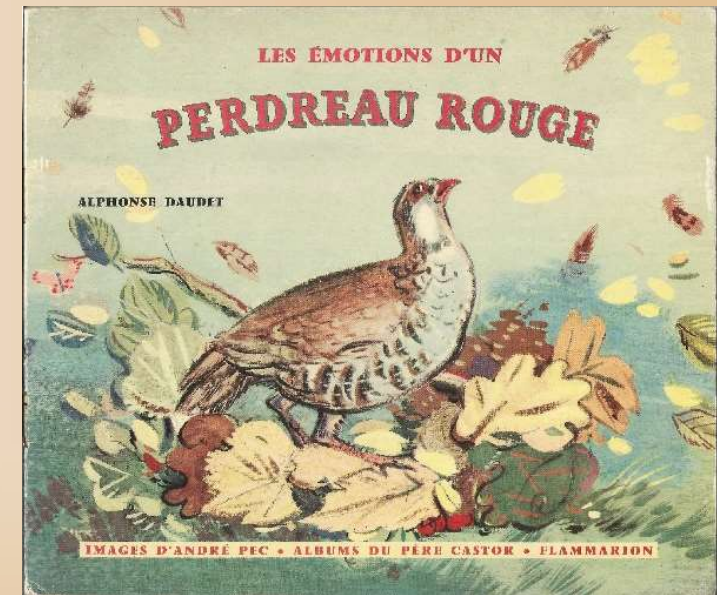
- Espèce patrimoniale

**En 1858, 20 millions de perdrix grises et rouges confondues en France.**

- Espèce de lisières, partiellement insectivore, proie -> espèce parapluie ?

**« Espèce dont l'habitat doit être sauvegardé pour que soient conservées d'autres espèces, parmi lesquelles certaines sont rares et menacées »**

- Espèce gibier





# 2003 : Création du réseau



Objectif : Développer les populations de PR et la biodiversité sur un maximum de sites

- ❑ Mise en œuvre d'une gestion durable
  - ❑ Estimation des densités au printemps
  - ❑ Estimation du succès de la reproduction en été (optionnel)
  - ❑ Questionnaire
- ❑ -> basé sur le volontariat

## Outil de développement

- ❑ Formation / information, conseils
- ❑ Lettre annuelle
- ❑ Réunion annuelle
- ❑ Site internet
- ❑ Partage d'expériences

*Des partenaires de toutes origines*





# 2003 : Création du réseau

## Autres atouts :

- ❑ Station d'avertissement
- ❑ Validation des recherches (vitrines)
- ❑ Favoriser l'échange entre les gestionnaires
- ❑ Sites d'étude potentiels (observatoire)
- ❑ Pistes de recherches
- ❑ Mise au point et test de nouveaux outils

7<sup>ème</sup> lettre en 2003



## Le Réseau de sites Perdrix rouge

Bulletin spécial

numéro 12  
septembre 2014

*A année exceptionnelle, bulletin exceptionnel*

Les résultats des comptages pour l'estimation du succès de la reproduction chez la Perdrix rouge réalisés cet été 2014 montrent une très grande variabilité.

Comme chaque année, pensez-vous. Et vous aurez raison. Sauf que, localement, les valeurs obtenues obligent à une réflexion particulière concernant la gestion de l'espèce, au risque de réduire à néant plusieurs années d'efforts.

### Les acteurs :

Associations de chasse  
Armée de terre - camp de Carpiagne  
Caisse des Dépôts et Consignations  
Conseils Généraux 13 et 30  
Conservatoire du Littoral  
Détenteurs du droit de chasse  
Fédérations départementales des chasseurs des Alpes-de-Haute-Provence, de l'Aube, du Gard, de l'Hérault, de la Lozère, du Rhône et du Tarn

*Bulletin exceptionnel*

**Bilan 2003**  
zone B

**Zone viticole**  
en déprise



### Les sites

Carte de Pailhès et son

plan des sols :

vert : vignes

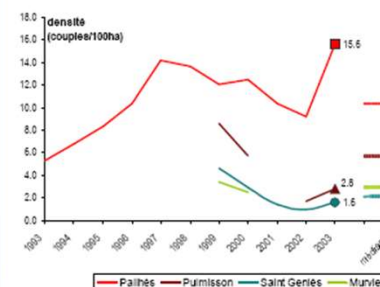
orange : céréales

rouge et marron : zones boisées,

garrigues, friches

bleu : vergers

violet : maraîcher



*Une population qui se maintient à un haut niveau sur Pailhès et la mise en place de suivis réguliers sur le GIC.*

Cette année 2003, de nouveau, on observe de grandes fluctuations selon les communes. A Pailhès, la densité d'oiseaux au printemps est l'une des plus fortes valeurs encore enregistrées (15,6 couples/100 hectares). Nous n'avons pas assez de recul sur les autres sites, où les densités sont relativement faibles.



# En parallèle du réseau

## Autres outils de développement

- ❑ Articles de vulgarisation (Faune Sauvage, ...)
- ❑ Colloque Perdrix rouge Istres 2006
- ❑ Création d'un film sur la PR (2006)
- ❑ Séminaires, colloques (France, Espagne, Italie, Portugal, USA, ..)
- ❑ Formations internes et externes



Extrait du film sur la Perdrix rouge



Séminaires,  
colloques



Articles faune sauvage



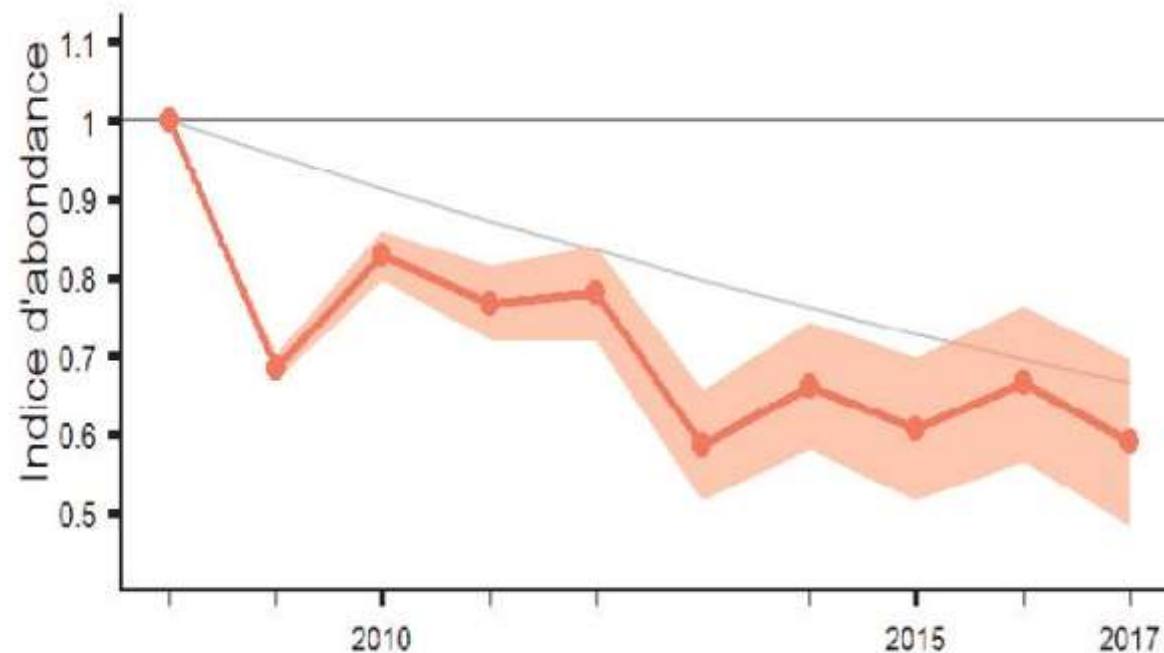
## En parallèle du réseau

Acquisition de connaissances complémentaires : suivi patrimonial

- Enquêtes statut communal petit gibier
- A partir de 2008 : PR dans réseau « Oiseaux de passage »

### Perdrix rouge, *Alectoris rufa*

- TCM : - 4,42 % (- 6,11 % ; - 2,70 %)
- TG : - 33,42 %\*\* (- 43,30 % ; - 21,24 %)
- Déclin modéré.



Données : Réseau Oiseaux de passage ONCFS-FNC-FDC  
Analyse : ONCFS ; octobre 2017

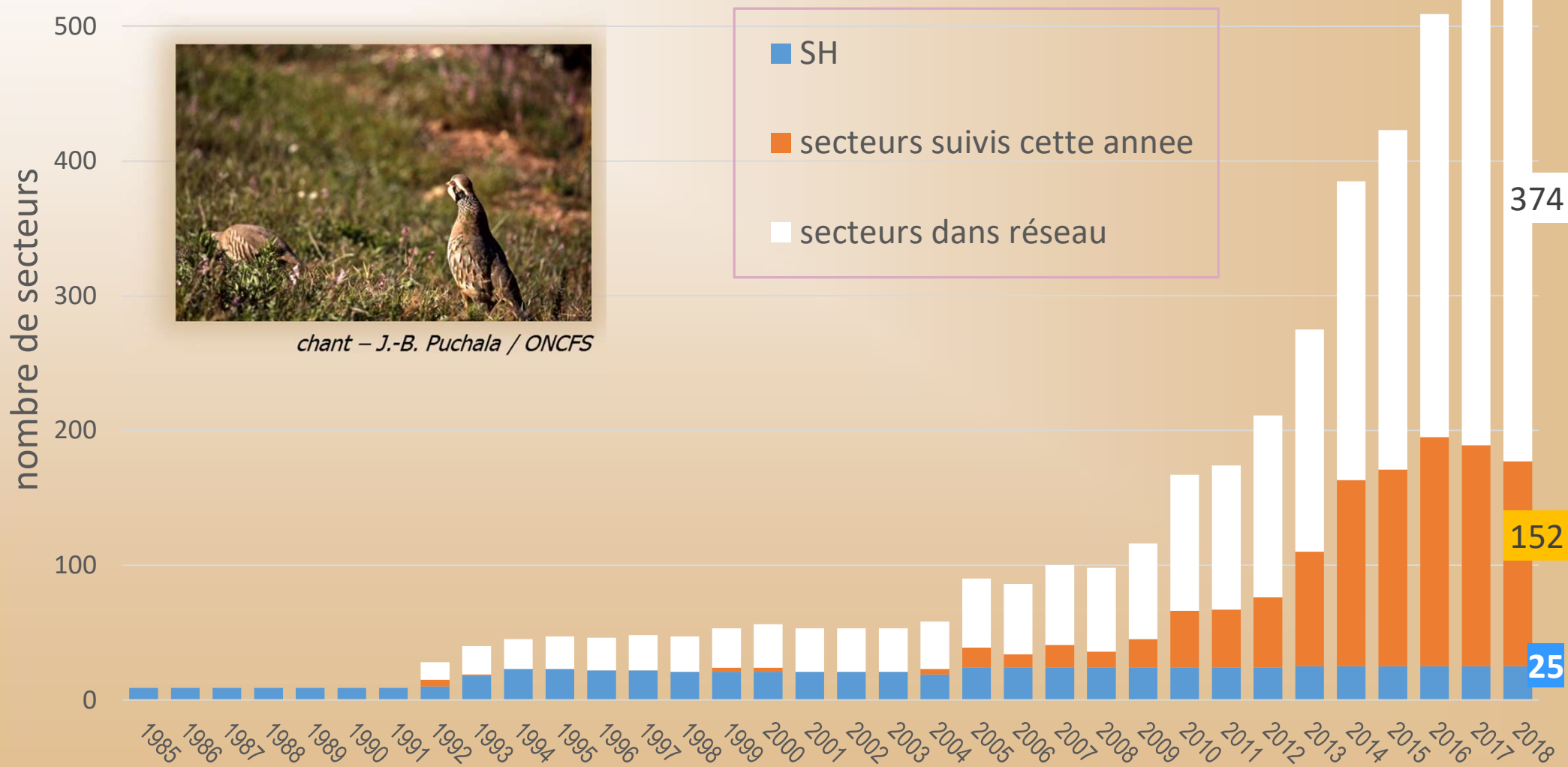
Année

*Evolution de l'indice d'abondance de la Perdrix rouge en France (Source : réseau national d'observation « Oiseaux de passage » ONCFS-FNC-FDC 2017)*



# 2003 – 2018 : Bilan d'étape après 15 ans d'existence

## Les acquis : 1. Evolution du nombre de secteurs de comptages

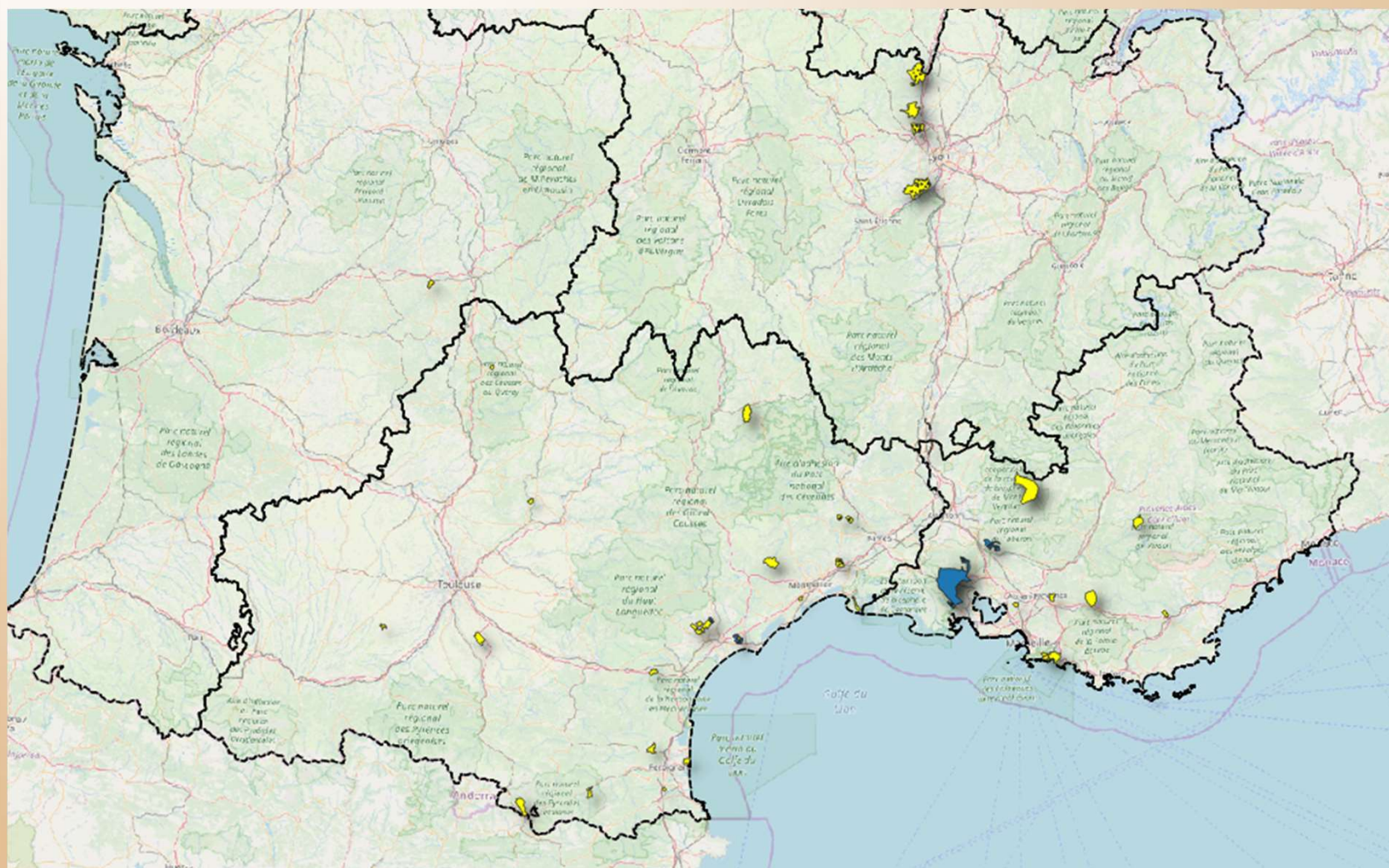






# Bilan d'étape après 15 ans d'existence

## Evolution de la répartition des sites du réseau

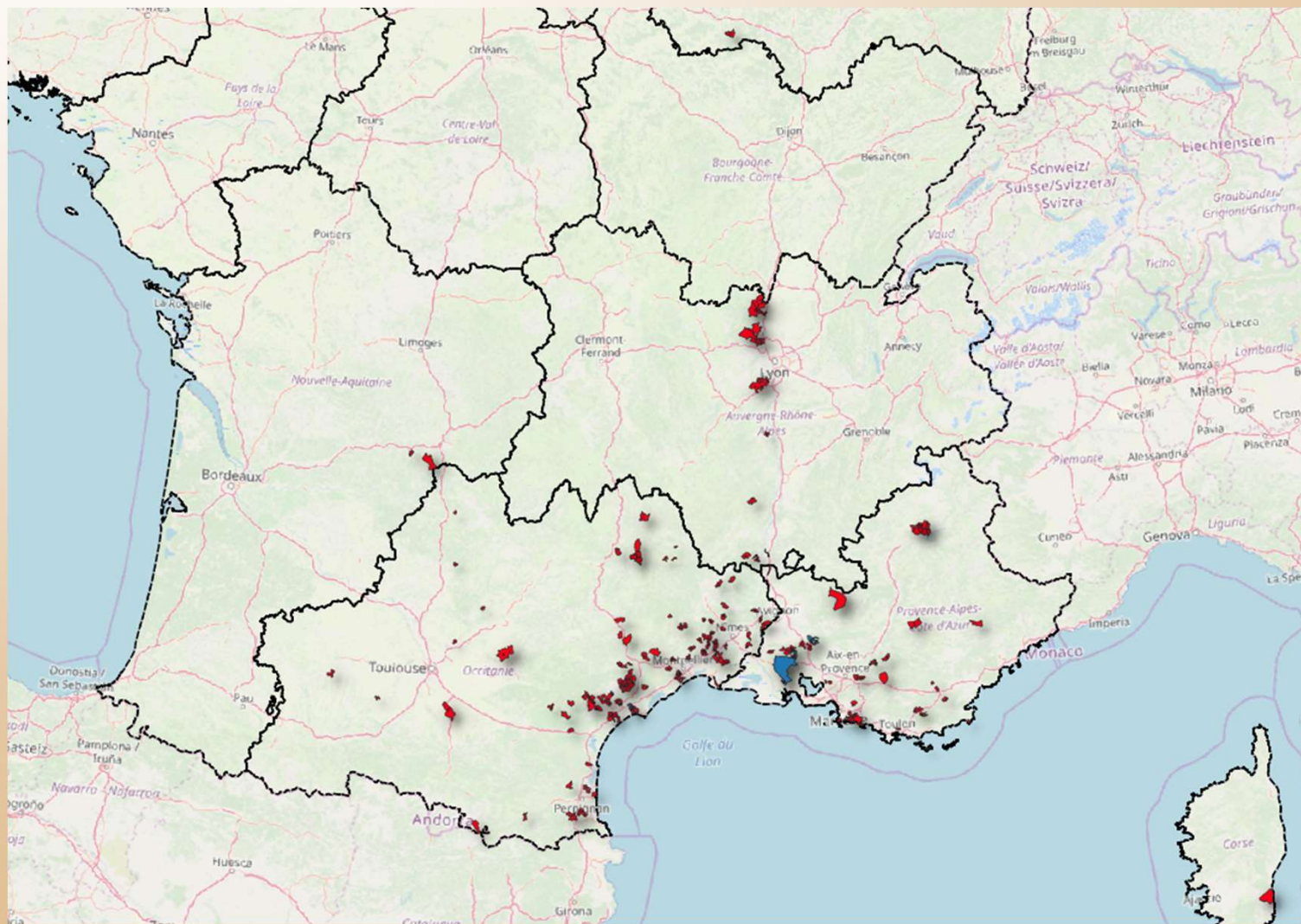


2010



# *Bilan d'étape après 15 ans d'existence*

## Evolution de la répartition des sites du réseau

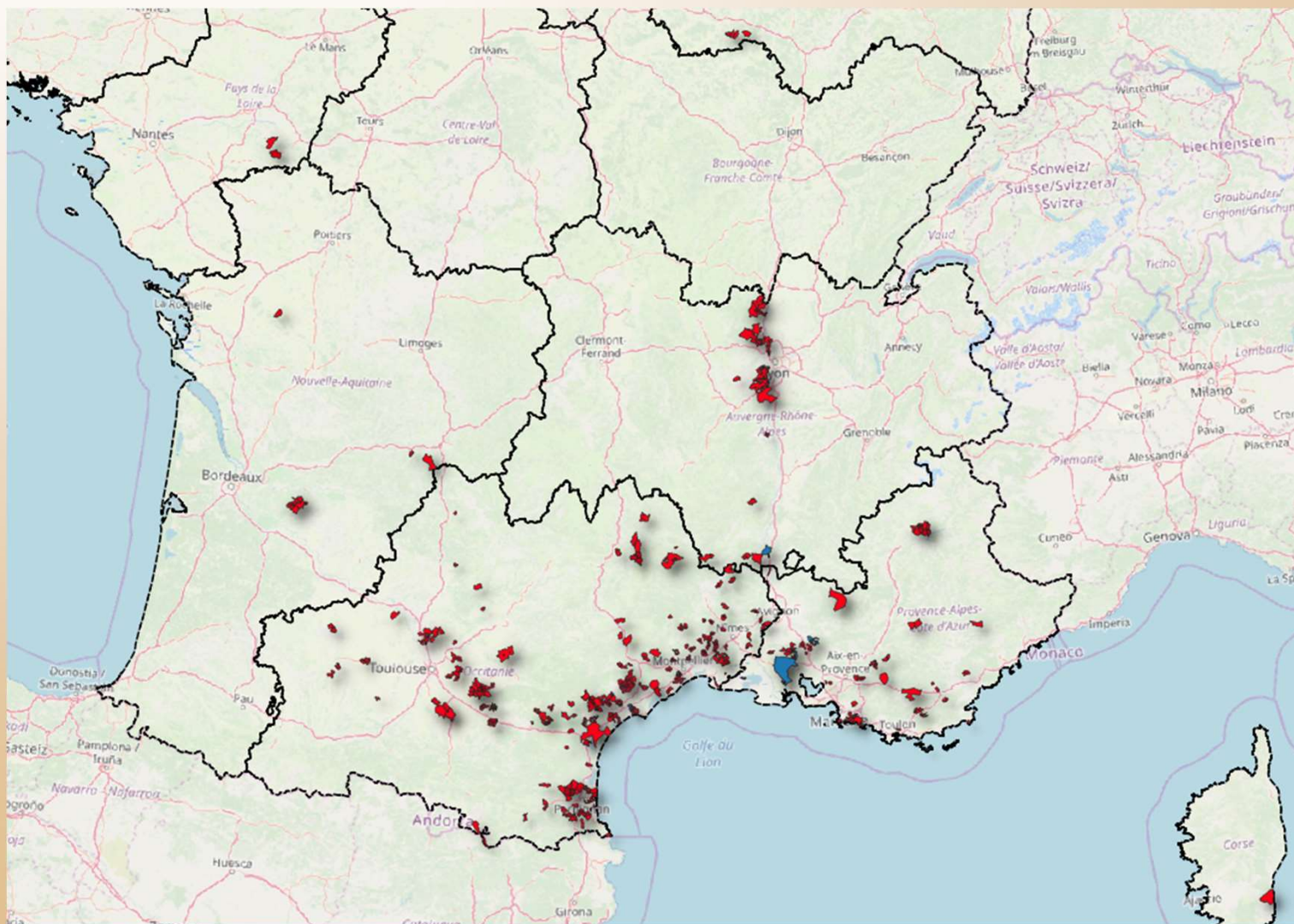


2015



# Bilan d'étape après 15 ans d'existence

## Evolution de la répartition des sites du réseau

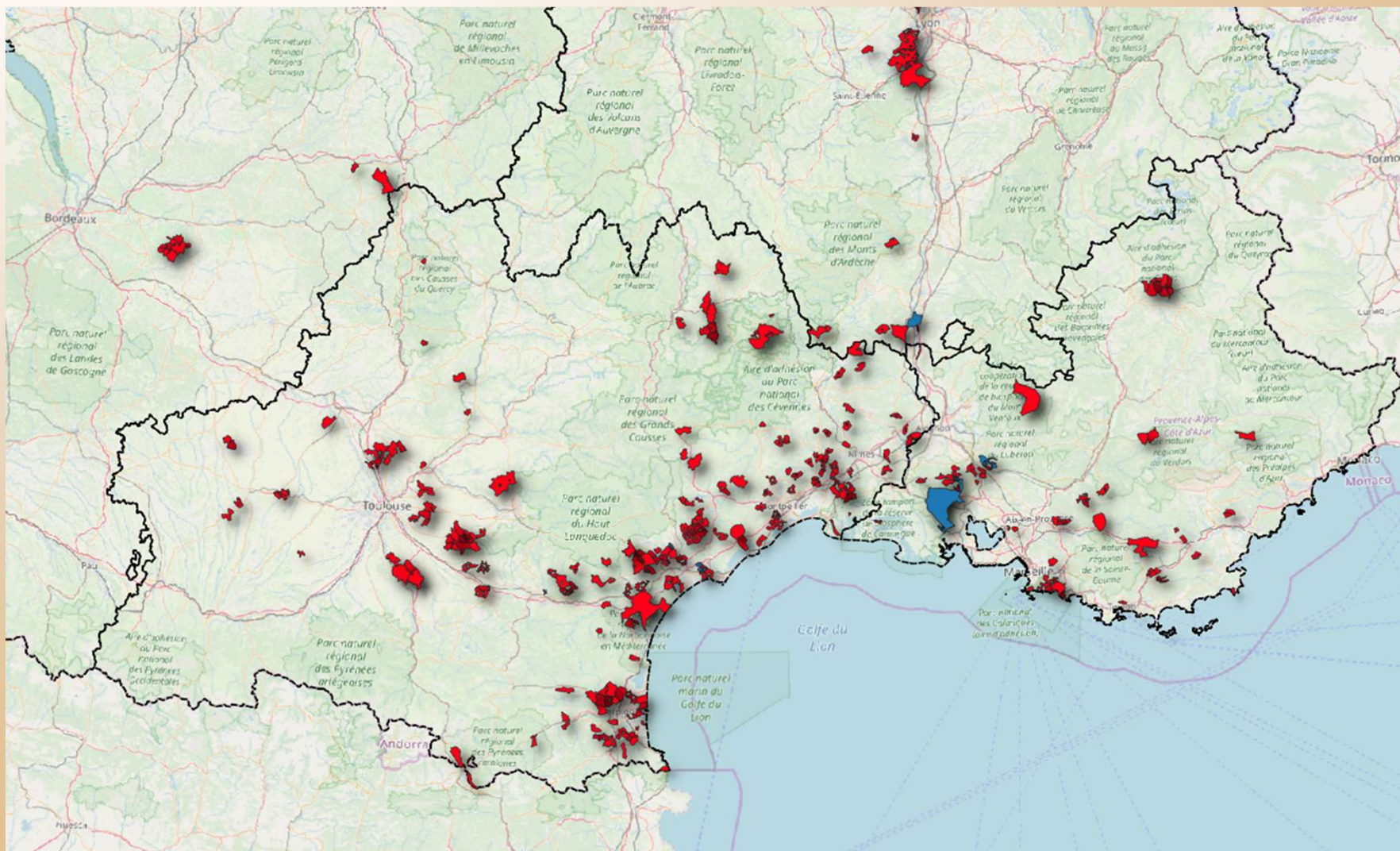


2018



# Bilan d'étape après 15 ans d'existence

## Evolution de la répartition des sites du réseau



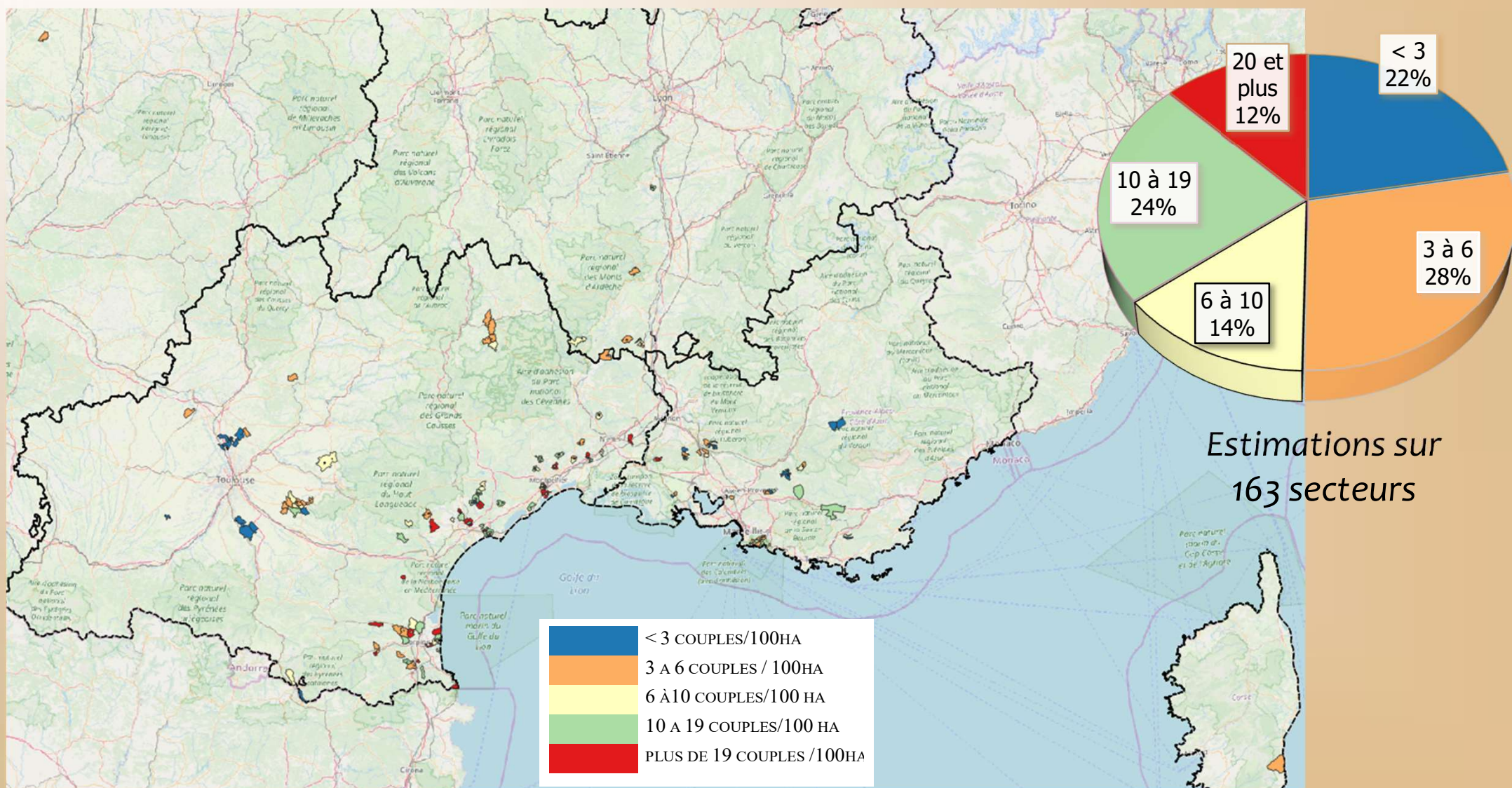
2018



# Bilan d'étape après 15 ans d'existence

Les résultats par année : 2018

□ Densité au printemps (nombre de couples/km<sup>2</sup>)

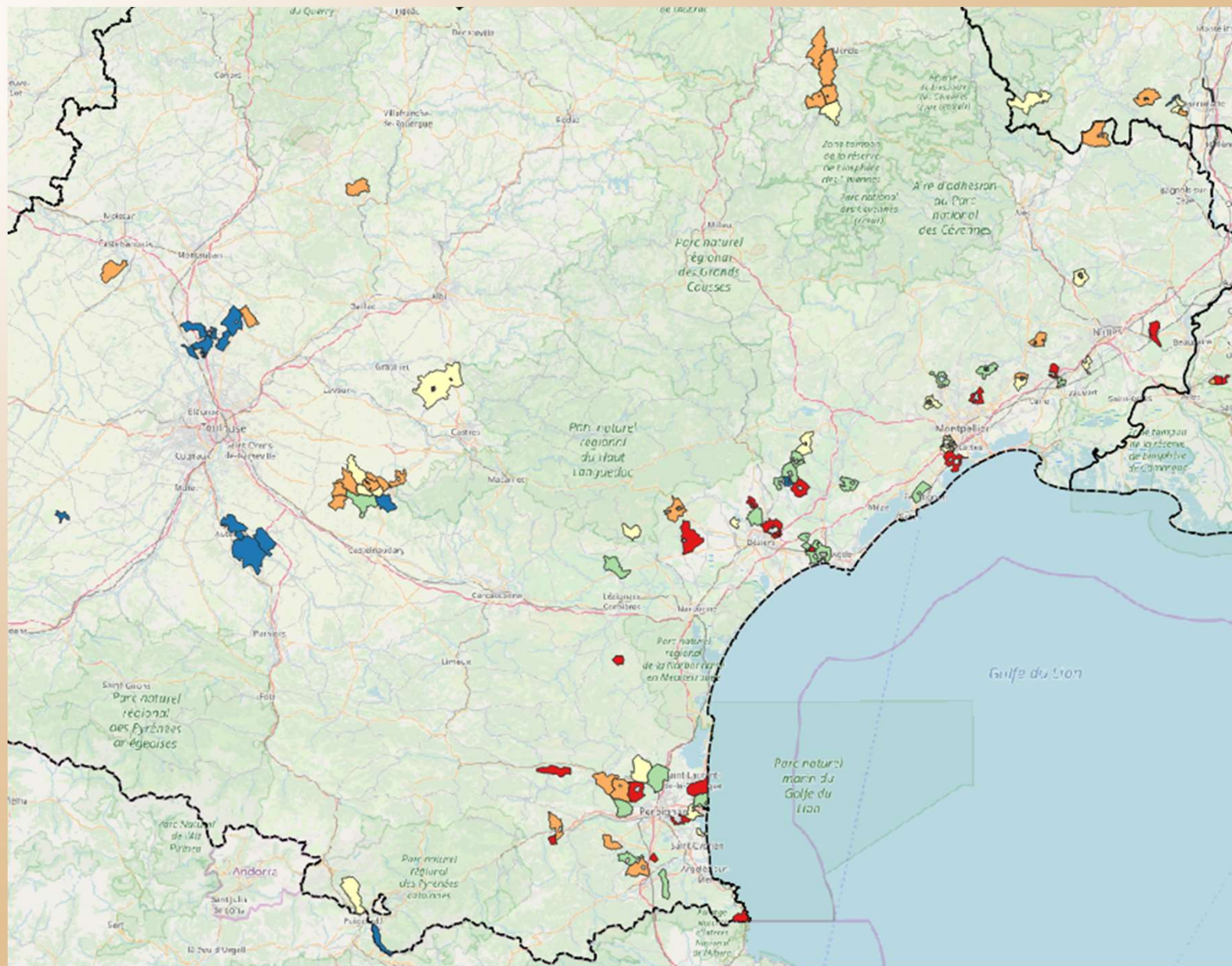




# Bilan d'étape après 15 ans d'existence

Les résultats par  
année : 2018

- Densité au printemps



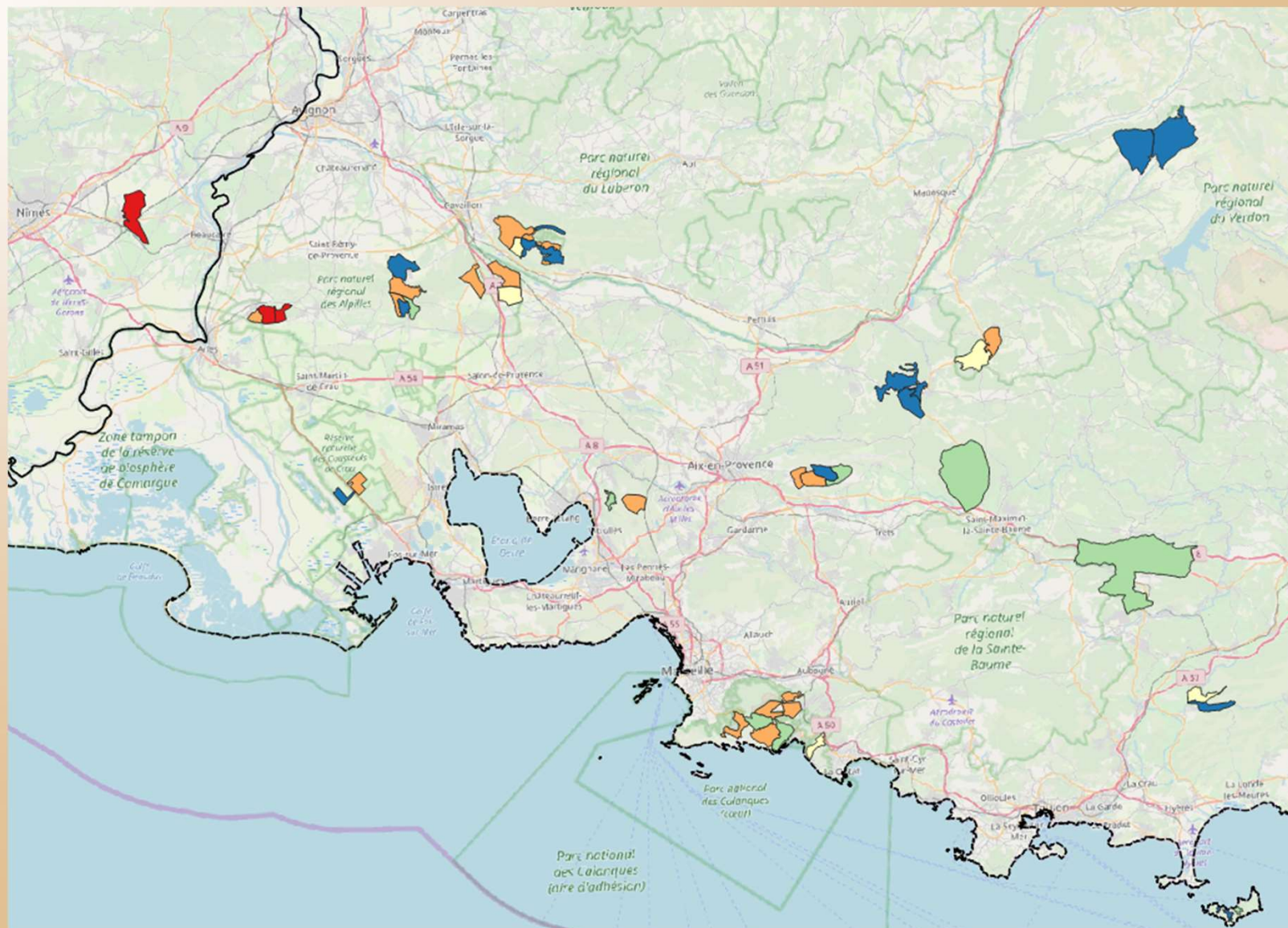
Blue	< 3 COUPLES/100HA
Orange	3 A 6 COUPLES / 100HA
Yellow	6 À 10 COUPLES/100 HA
Green	10 A 19 COUPLES/100 HA
Red	PLUS DE 19 COUPLES /100HA



# Bilan d'étape après 15 ans d'existence

Les résultats par  
année : 2018

- Densité au printemps



Blue	< 3 COUPLES/100HA
Orange	3 A 6 COUPLES / 100HA
Yellow	6 À 10 COUPLES/100 HA
Green	10 A 19 COUPLES/100 HA
Red	PLUS DE 19 COUPLES /100HA



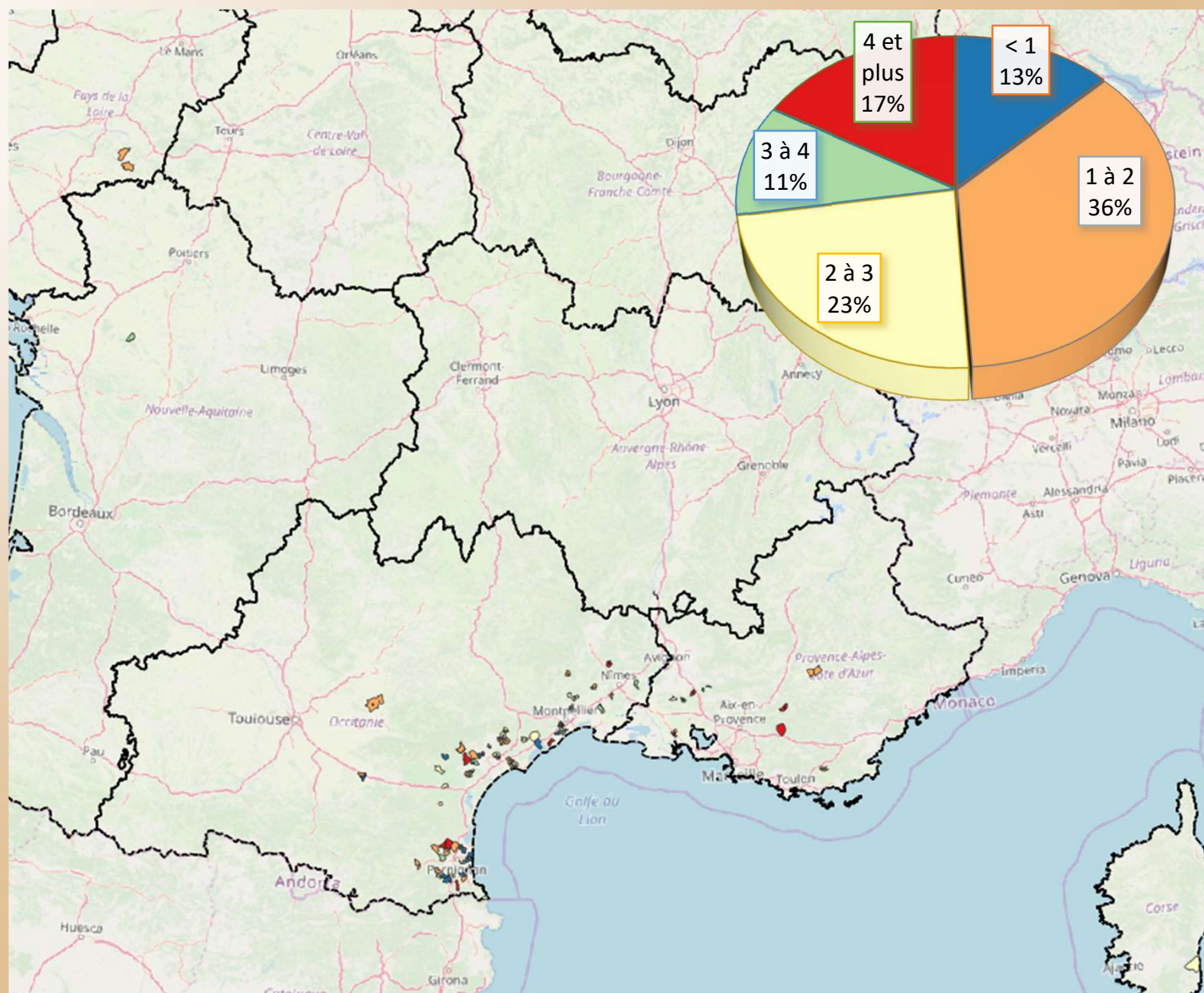
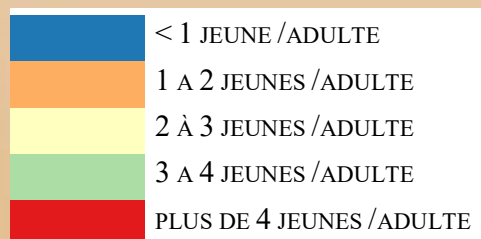
# Bilan d'étape après 15 ans d'existence

Les résultats par  
année : 2018

- Succès de la reproduction

estimation record  
sur 102 secteurs

Une moyenne  
générale de 2,3 j / ad



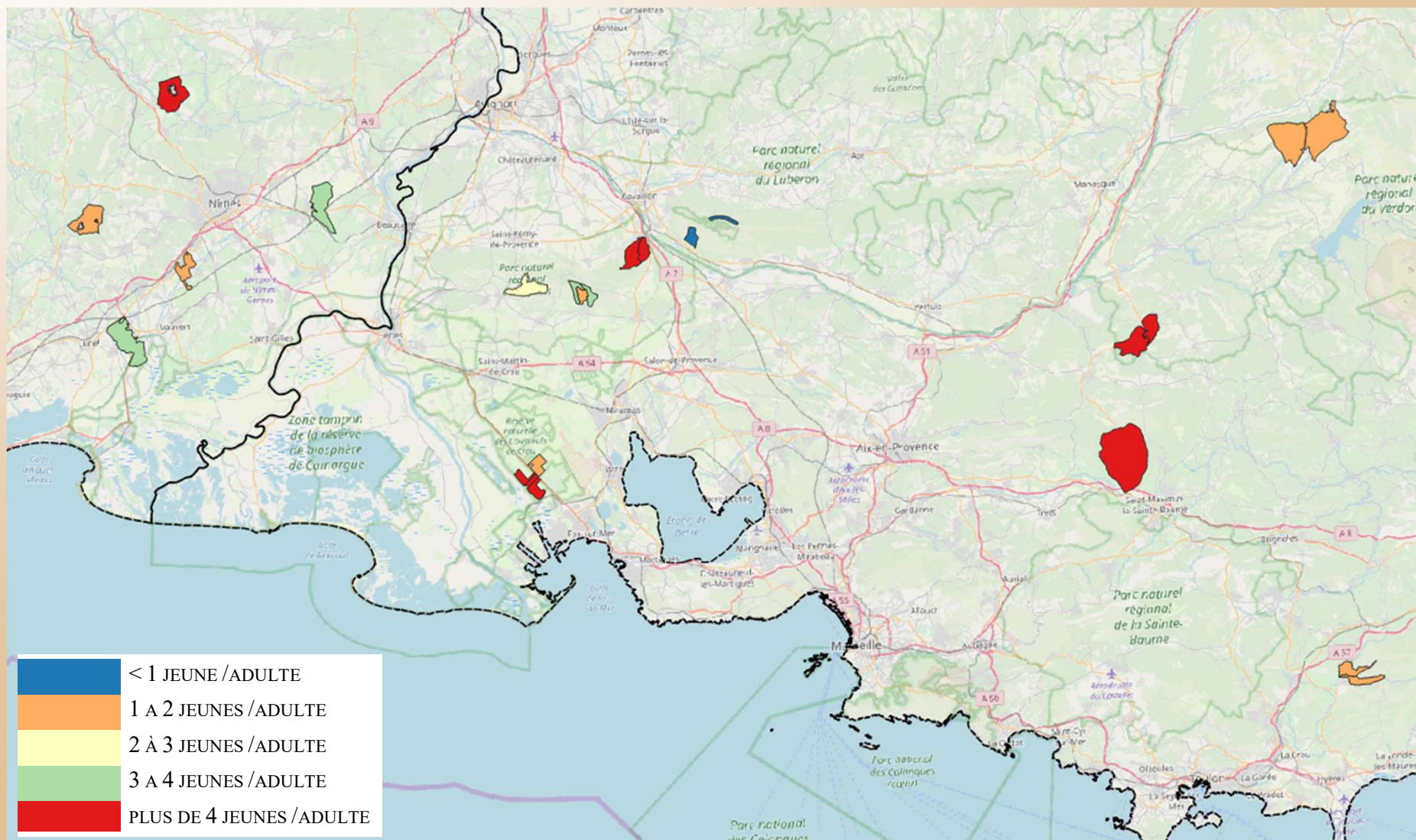




# Bilan d'étape après 15 ans d'existence

Les résultats par année : 2018

□ Succès de la reproduction





# Bilan d'étape après 15 ans d'existence

## Les acquis : 3. Outils développés (augmentation de l'autonomie des gestionnaires)

- ❑ Calcul automatique des résultats pour l'été
- ❑ Calcul du prélèvement recommandé
- ❑ Film magnétophone

## Les acquis : 4. Développement, vulgarisation

- ❑ Base de données (suivis de populations de PR sur de nombreux sites)
- ❑ Outil de visibilité et de légitimité pour les structures (facteur de motivation)
- ❑ Création d'une communauté de travail et de partage
- ❑ Communication, sensibilisation sur la gestion durable

Réseau de Sites  
PERDRIX ROUGE

année 2018

[VOIR LES RESULTATS](#)

[RETOUR A LA SAISIE](#)

[IMPRIMER LES RESULTATS](#)

ESTIMATION DU SUCCES DE LA REPRODUCTION Perdrix rouge  
par échantillonnage des compagnies en été

DEPT : 26 SITE : Zone d'Etude Pive-Droite CIRCUIT(S) ECV : Réserve Donzère-Mondragon ANNEE : 2018

Saisie des observations :

N_OBS	SECTEUR	REPET	DATE	HEURE	OBS1	OBS2	N_AD	NJ_D	NJ_C	NJ_B	NJ_A
-------	---------	-------	------	-------	------	------	------	------	------	------	------

Résumé des observations :

Les observations ont été réalisées entre le 17-juil. et le 10-août

Répartition des jeunes observés par classe d'âge (taille % adulte)

taille	%
taille adulte	10%
3/4 ad	19%
1/2 ad	52%
1/4 ad	19%

Résultats des observations

zone concernée	Nombre total de perdrix	Nombre d'adultes	Nombre de jeunes	Nombre de nichées	Nombre de groupes	AGE-RATIO (Nombre de jeunes / adulte)	Taille moyenne des nichées	Nombre de nichées / adulte
ensemble du SITE	64	12	52	8	12	4,3	6,5	0,7

*Outil de saisie des comptages d'été avec calcul automatique des résultats*



# *Bilan d'étape après 15 ans d'existence*

## Ce qui a moins fonctionné ..

- ❑ Questionnaire (pas de vision observatoire, sites historiques)
  - ❑ Etudes et recherches
  - ❑ Estimation population par modélisation
  - ❑ Suivi des pratiques de gestion et aménagements (dont lâchers)
  
- ❑ Suivi du succès de la reproduction non systématique
- ❑ Trous dans les séries temporelles de densité
- ❑ Chronophage
  - ❑ Moins d'activité de recherche
  - ❑ Retard dans l'analyse des données issues du réseau (sites historiques)



*Copyright : PUCHALA /ONCFS*



# *Bilan d'étape après 15 ans d'existence*

Les acquis : 5. Etudes et recherches (CP)

*Merci de votre attention !*



Copyright : PUCHALA / ONCFS