

RÉUNION ANNUELLE DU RÉSEAU DE SITES

PERDRIX ROUGE 2017



9h30 Café d'accueil

Vie du réseau

10h00 Etat d'avancement du Réseau de sites Perdrix rouge, bilan 2016 et perspectives (F. PONCE-BOUTIN, L. FRUITET, J.B. PUCHALA, G. SOUCHAY, V. CROQUET, M. JOULAIN - ONCFS) –
Discussions, échanges

Etudes et recherches 2016-2017 : la gestion de l'habitat

11h30 Le projet Agrifaune et la Perdrix rouge (F. OMNES – ONCFS) –
Discussions, échanges

12h30 Déjeuner – buffet sur place (offert par la DRE, ONCFS)

Etudes et recherches 2016-2017 : la gestion de l'habitat (suite) :

14h30 De l'utilisation des abreuvoirs par la Perdrix rouge (L. FRUITET – ONCFS) - *Discussions, échanges*

Vie du réseau (suite) :

15h15 Démarche de gestion de la Perdrix rouge dans les Pyrénées-Orientales (O. GALLAUP – FDC66) – *Discussions, échanges*

16h00 La Perdrix rouge en Lozère (T. BAY – FDC48) –
Discussions, échanges

Conclusion

■ *Les ateliers*

- Cartographie
- Films
 - La méthode magnétophone en pratique
 - Biologie et gestion de la Perdrix rouge
- Brochures et fiche
 - Réseaux de l'ONCFS
 - Garennes artificielles
 - Reconnaissance de l'âge des jeunes Perdrix rouges
- Matériel (démonstration)

*Domaine de l'Etang des Aulnes (CD13)
SAINT-MARTIN-DE-CRAU
(13) - 13 mars 2017*

Dessins : Jean CHEVALLIER



F. PONCE-BOUTIN (1), L. FRUITET, J.-B. PUCHALA, G. SOUCHAY

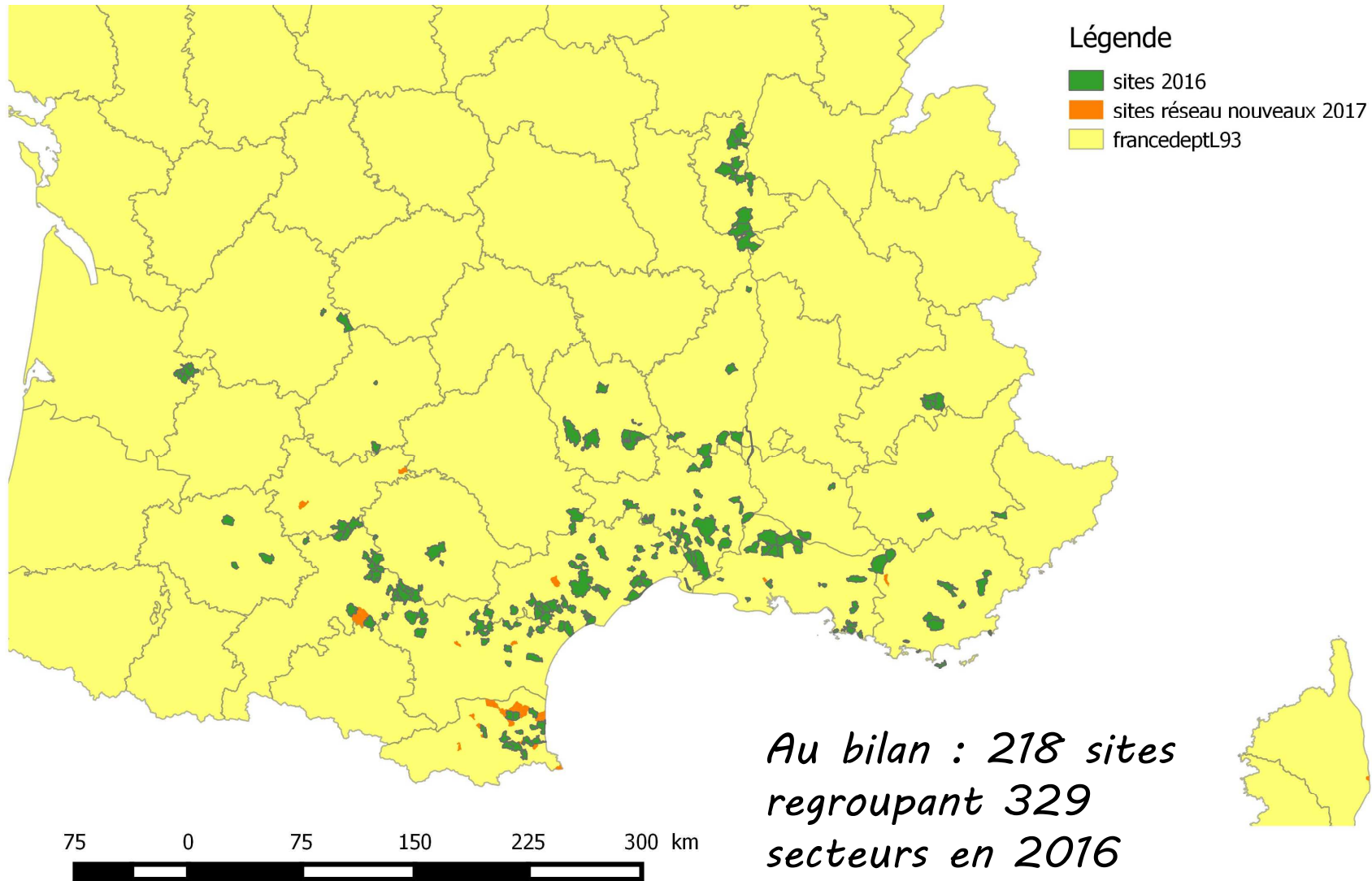
avec la collaboration de :

P. AUBRY, C. CALENGE, V. CROQUET, M. JOULAIN (DSI), L. POUJOL, D. ROUX

(1) ONCFS, Tour du Valat, Le Sambuc, Arles (F)

Le réseau de sites Perdrix rouge en 2016

Carte des secteurs ayant intégré réseau à ce jour

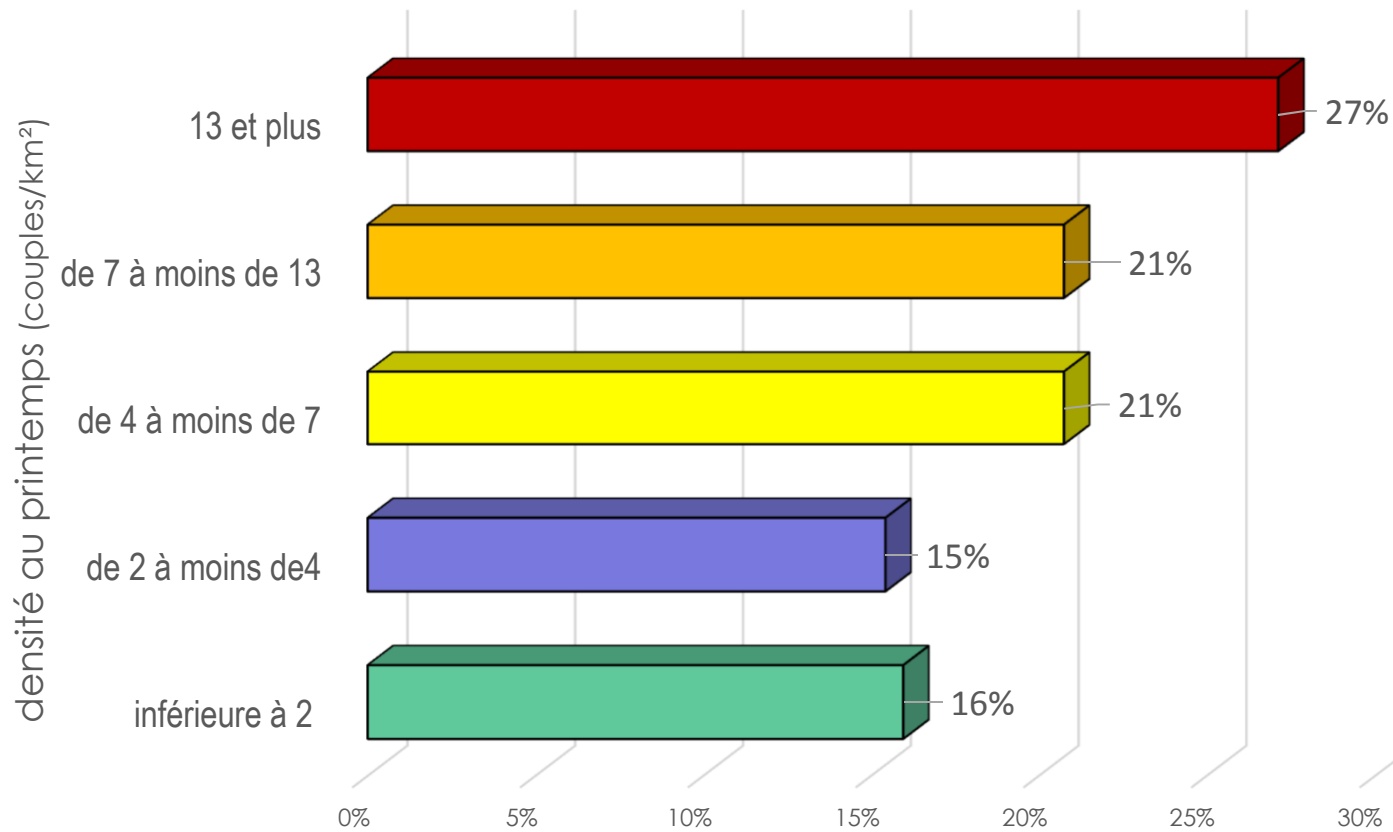


*Au bilan : 218 sites
regroupant 329
secteurs en 2016
+ 28 sites en 2017*

Le réseau de sites Perdrix rouge en 2016



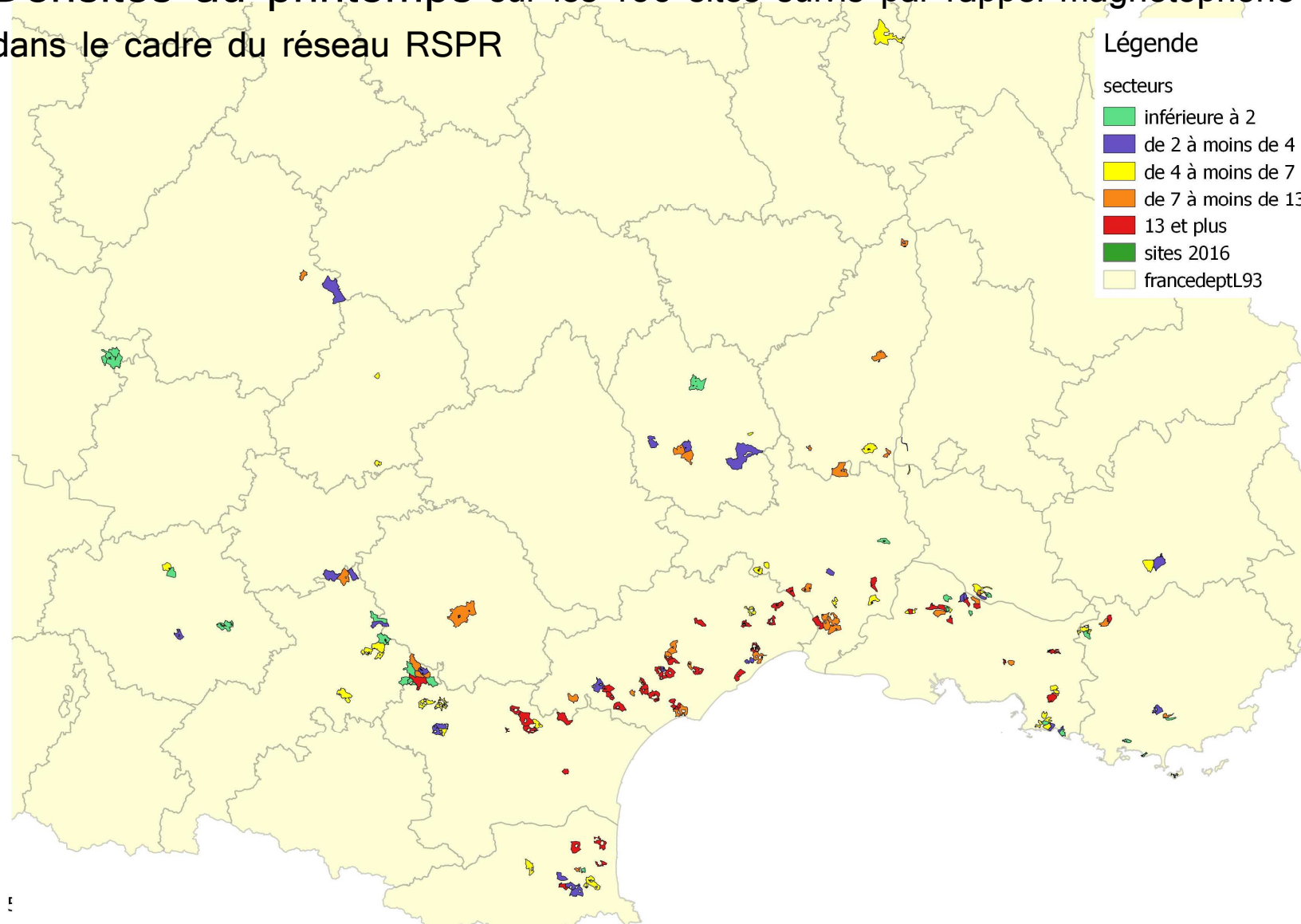
Densités de Perdrix rouge au printemps estimées en 2016 sur les 188 sites suivis par rappel magnétophone dans le cadre du réseau



Le réseau de sites Perdrix rouge en 2016



Densités au printemps sur les 188 sites suivis par rappel magnétophone dans le cadre du réseau RSPR

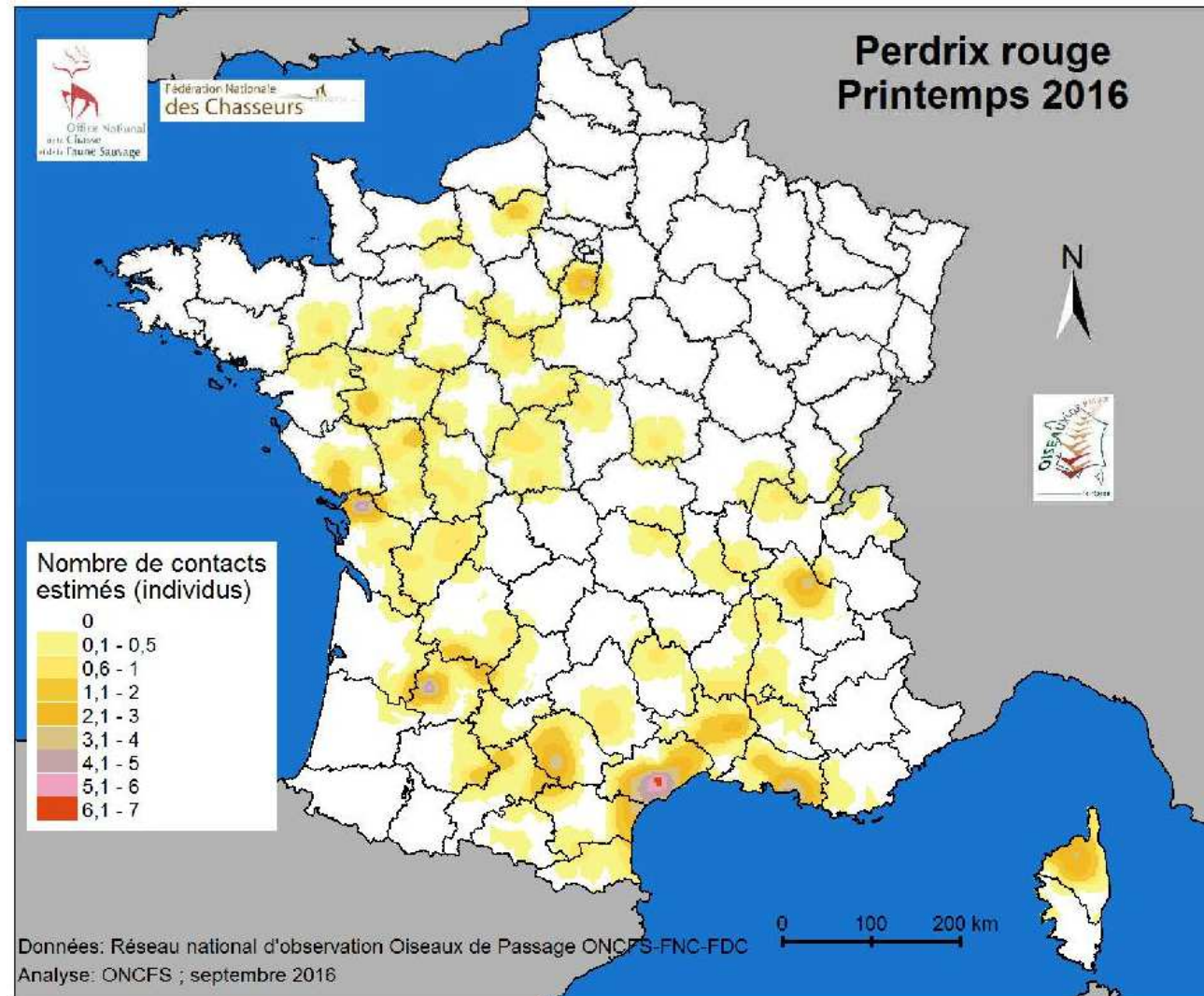


Réseau Oiseaux de passage



Cartographie de l'abondance locale de la Perdrix rouge au printemps 2016

Denis ROUX et
Cyril ERAUD
(FNC/ONCFS)

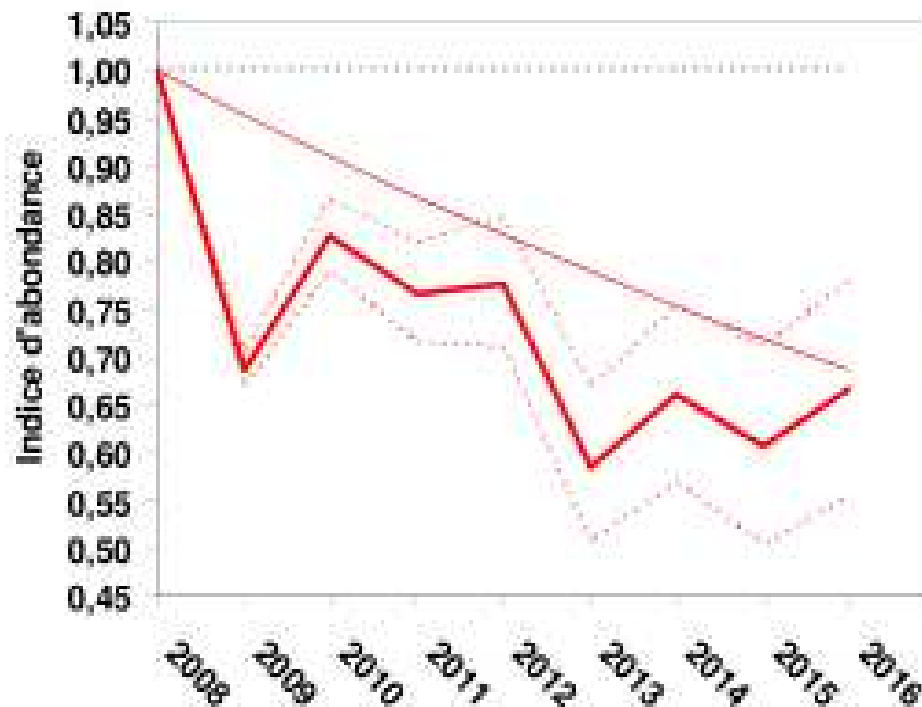


Taux de croissance inter-annuelle moyen (TCM) et tendance globale (TG)

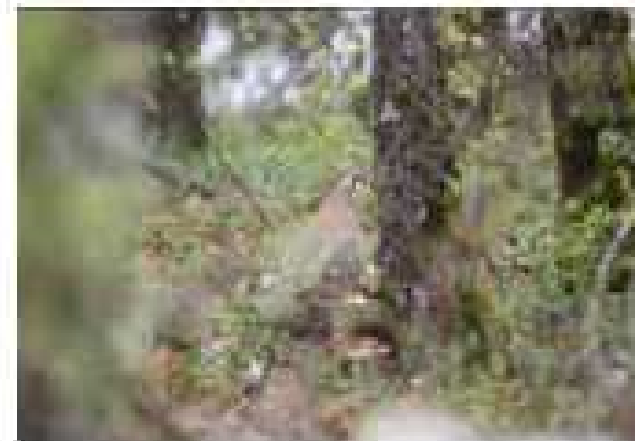
Denis ROUX et Cyril ERAUD
(FNC/ONCFS)

Perdrix rouge, *Alectoris rufa*

- TCM : - 4,60 % (- 6,53 ; - 2,64)
- TG : - 31,39 %** (- 41,72 ; - 19,24)
- Déclin modéré.



© D. Roux / ONCFS

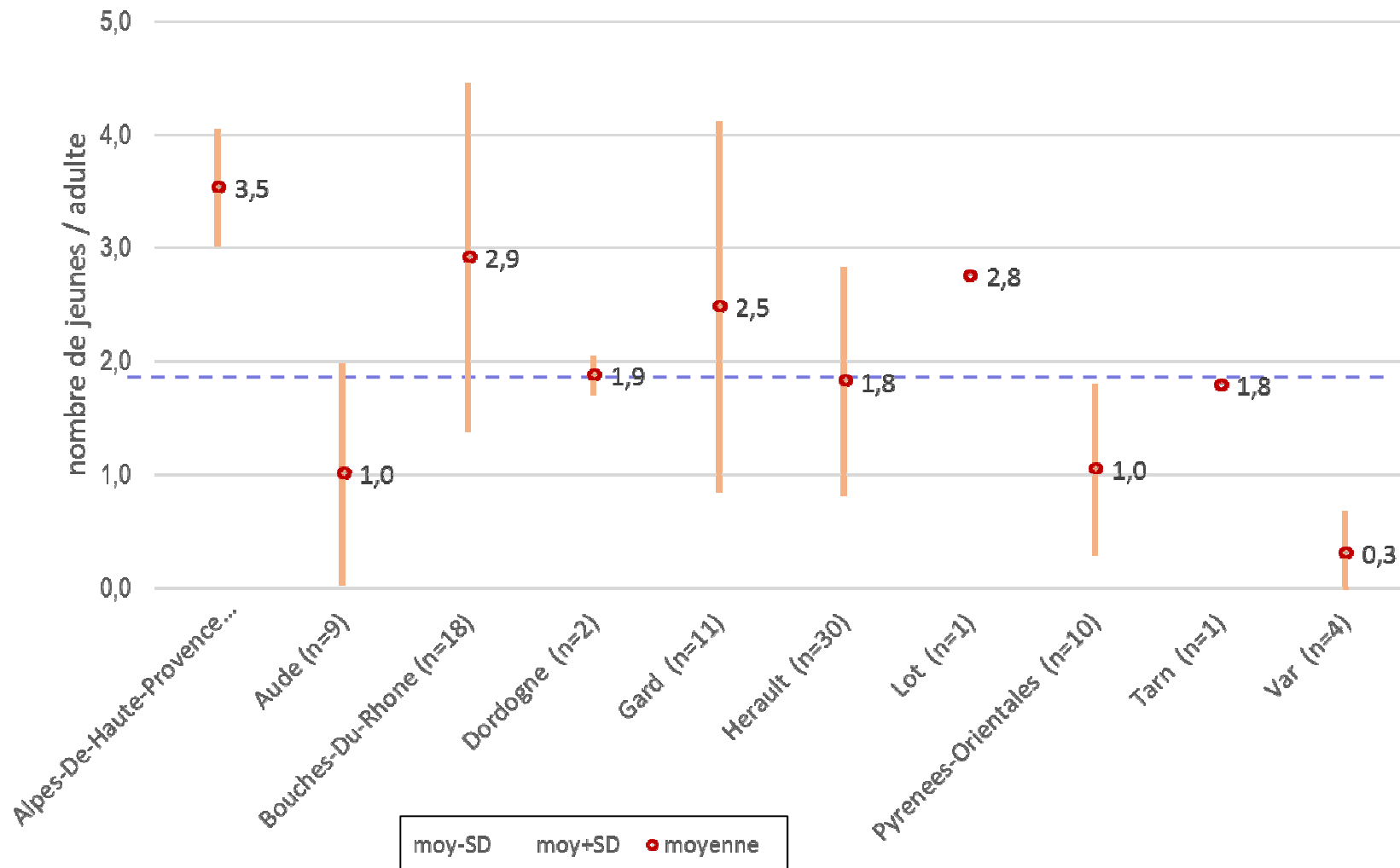


Evolution de l'indice d'abondance de la
Perdrix rouge à l'échelle nationale.

Le réseau de sites Perdrix rouge en 2016



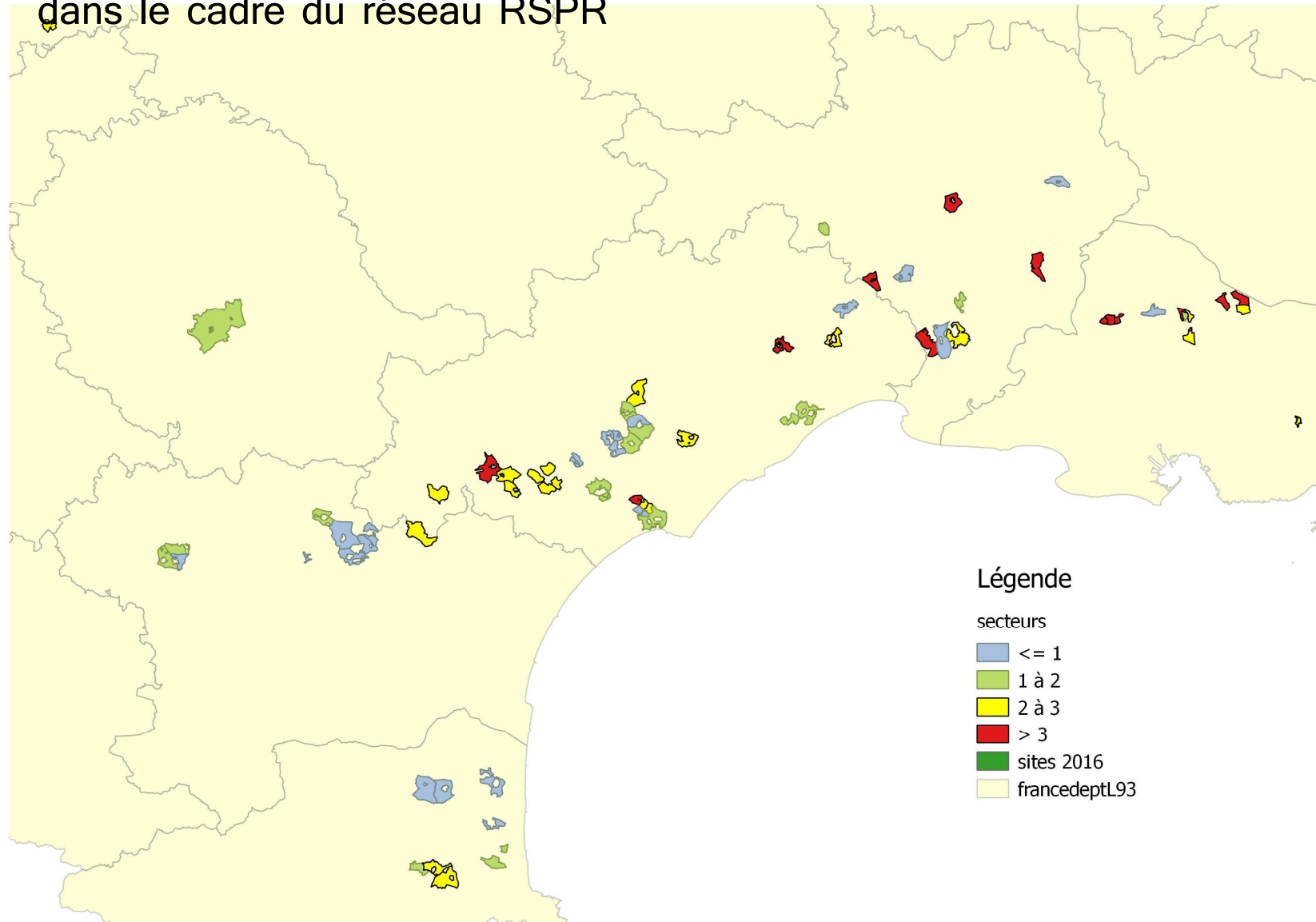
Succès de la reproduction estimé en 2016 sur 88 sites dans le cadre du réseau RSPR



Le réseau de sites Perdrix rouge en 2016



Succès de la reproduction estimé en 2016 sur 88 sites
dans le cadre du réseau RSPR



Le réseau de sites Perdrix rouge : Objectifs

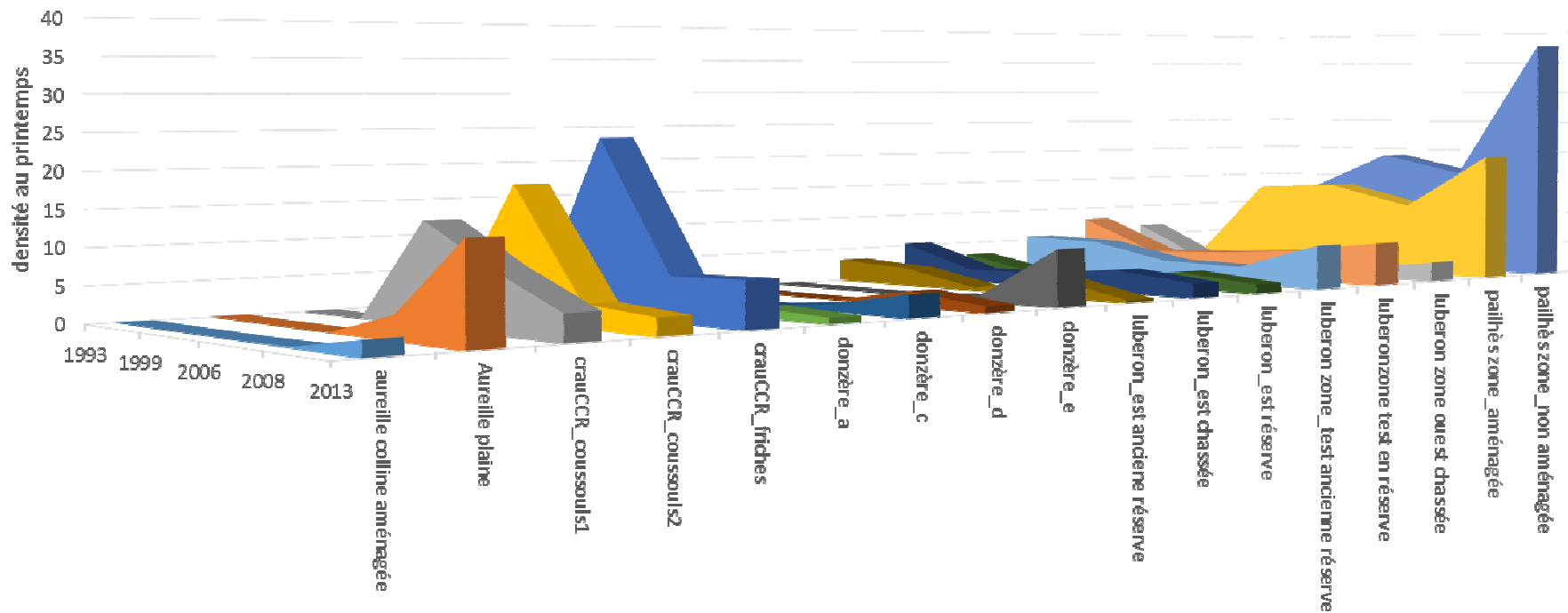
1. Enrayer le déclin de l'espèce par la mise en place le plus largement possible de mesures de gestion de l'espèce et de ses habitats
 - *animation, développement, vulgarisation, comptages*
2. Comprendre les causes possibles de ce déclin
 - *croiser l'abondance avec d'autres facteurs possibles*

Le réseau de sites Perdrix rouge : objectif 1



Enrayer le déclin de l'espèce :

Densités au printemps : évolution sur quelques sites « historiques »

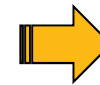


Le réseau de sites Perdrix rouge : objectif 2

- Comprendre les causes possibles de ce déclin – *croiser l'abondance avec d'autres facteurs possibles*

- *Le lien*

<http://reseauperdrixrouge.limequery.com/414736>



Réseau Perdrix rouge - saisie questionnaire

Charger un questionnaire non terminé Sortir et effacer vos réponses

Langue : Français

Réseau Perdrix rouge - saisie questionnaire



Réseau de sites Perdrix rouge

Programme de saisie des données concernant le site et sa gestion

Dessin Jean CHEVALLIER

Copyright F. PONCE-BOUTIN (GNCFS)

Ce questionnaire concerne à chaque fois un seul secteur. Il doit être rempli chaque année à la fin de la saison de chasse.

Pour les nouveaux territoires, ou lors d'un premier accès pour un site, il est demandé de remplir un questionnaire pour chaque nouveau secteur pour la saison de chasse précédente.

ATTENTION : Pour un même site, il faudra remplir autant de questionnaires que de secteurs existant sur le site.

Questionnaire

- ▶ Territoire
- ▶
- Caractéristiques du secteur
- ▶
- La perdrix rouge et sa chasse
- ▶
- Aménagements, modifications de l'habitat

Le questionnaire

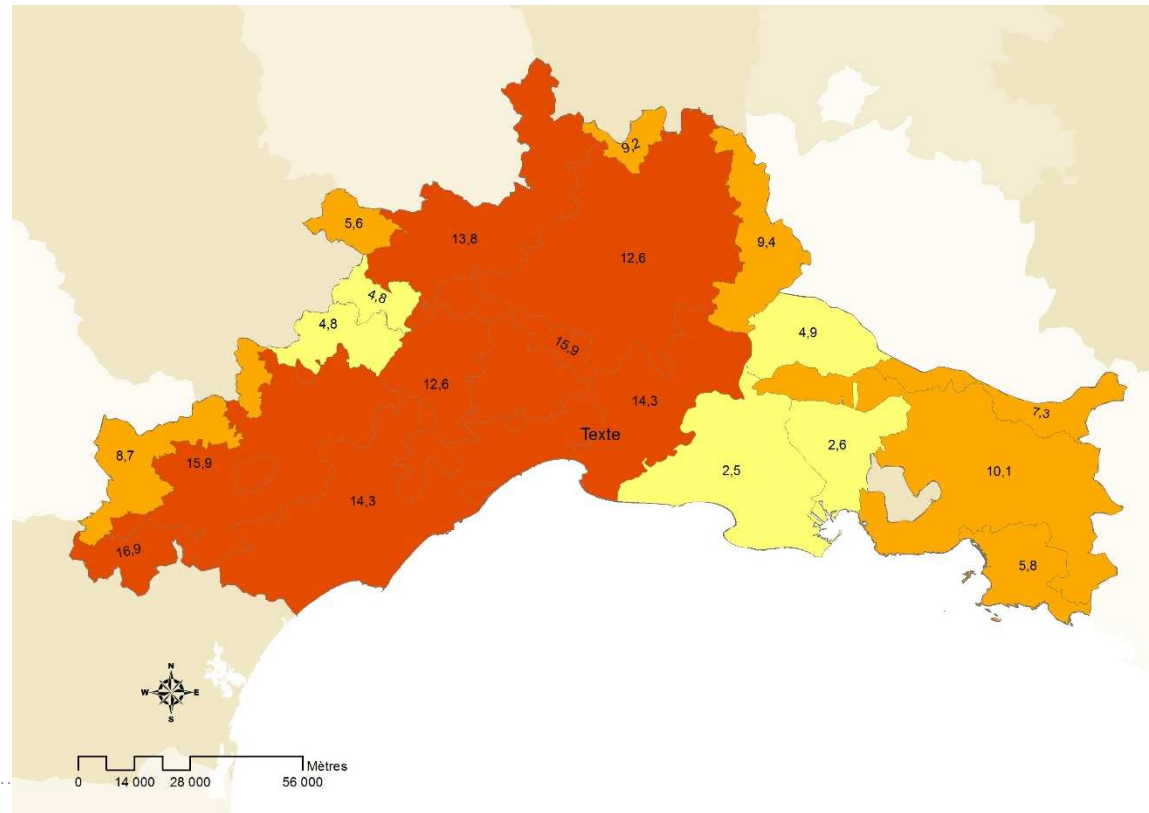
Objectif : estimer la densité attendue en Perdrix rouge en fonction de l'habitat - *résultats étude C. Calenge*

Exemple : sur les 3 départements 13, 30 et 34
habitats similaires
grand nombre de sites suivis
répartis sur diverses régions agricoles

Attention !

- Les estimations ne sont pas extrapolables à d'autres départements

Par le biais d'un modèle, construit à partir des données du réseau, il est possible de connaître la distribution de la densité pour chaque petite région agricole en fonction des habitats (données CLC)
dans notre exemple, %FOR et %VIG



Le réseau en pratique

- Préparation des cartes et envoi à la personne relais - *avant le 31 janvier*
- Réalisation des comptages - *1^{er} mars au 15 mai (selon zone)*
- envoi des fiches (papier ou PDF) à la personne relais - *dès la fin des comptages et saisie des données et envoi vers le coordinateur - avant le 30 mai*
- traitement des données - *mois de juin*
- mise à disposition des résultats du printemps par site - *avant le 30 juin*
- estimation du succès de la reproduction - *mi-juillet à fin août*
- envoi des fiches (papier ou PDF) à la personne relais - *dès la fin des comptages et saisie des données de reproduction - avant le 5 septembre*
- bilan de la reproduction - *avant la fin septembre*
- édition de la lettre annuelle – *en mars, suite à la réunion annuelle*
- Réunion annuelle : tous les ans ? 1 ou 2 selon régions ?

Le réseau en pratique

■ Et toujours le site internet :

<http://www.oncfs.gouv.fr/Reseau-Perdrix-rouge/ru555>



FILMS

- la perdrix rouge
- méthode magnétophone



PUBLICATIONS

- bilan des connaissances
- répartition et statut
- régime alimentaire
- méthode magnétophone
- gestion durable et lâchers
- aménagements
- cultures faunistiques



PROTOCOLES ET CHANT

- chant perdrix rouge
- horaires de lever du soleil
- protocole magnéto
- protocoles « ika » voiture et équestre
- protocole plan quadrillé
- protocole battue à blanc
- protocoles « ec » voiture et équestre
- questionnaire type



LETTRES DU RESEAU

- du premier numéro (2003)
- au dernier (n°12 septembre 2014)



REUNIONS ANNUELLES

- de 2010 à 2014

Le réseau en pratique

- Outil de saisie Densité au printemps par rappel magnétophone ou IKA



The screenshot shows a web browser window with several tabs. The active page is titled "Réseau Perdrix rouge - saisie magnéto". It features a header with a photograph of a red partridge in a field. Below the photo, the text reads: "Réseau de sites Perdrix rouge", "Programme de saisie des données de comptage recueillies par rappel au magnétophone", "Dessin Jean CHEVALLIER", and "Copyright F. PONCE-BOUTIN (ONCFS)". The main content area contains the instruction: "Munissez-vous de vos 3 feuilles de terrain (avec cartes) contenant les tableaux de relevés. Il y a 37 questions dans ce questionnaire." At the bottom, there are three buttons: "Charger un questionnaire non terminé", "Suivant >", and "Sortir et effacer vos réponses". A red error message at the bottom states: "Ce questionnaire n'est actuellement pas activé. Vous ne pourrez pas sauver vos réponses."

- Envoi des résultats par mailing

Estimation du succès de la reproduction par ECV/ECEQ

Les points faibles de la méthode ECV : rapport P. AUBRY

➤ Très exigeante en temps : 6 passages

« Le coefficient de variation (SD / moy) attendu ... est ... de l'ordre de 30 %, ce qui est assez élevé. Dans ces conditions, d'une façon globale nous ne saurions recommander de réduire le nombre de comptages. »

P. AUBRY, cellule biométrie, DRE ONCFS

Quand on estime l'âge-ratio avec 6 passages à 2 jeunes / adulte

(moyenne), elle se situe dans un intervalle de 1,4 à 2,6 jeunes / adultes →
En tous les cas, nécessité de respecter le protocole avec 6 passages.

- Semble peu adaptée pour faibles densités
- Semble peu adaptée en milieu très fermé

Actuellement, pas de meilleure méthode. Tout au plus, améliorer la modélisation des résultats.

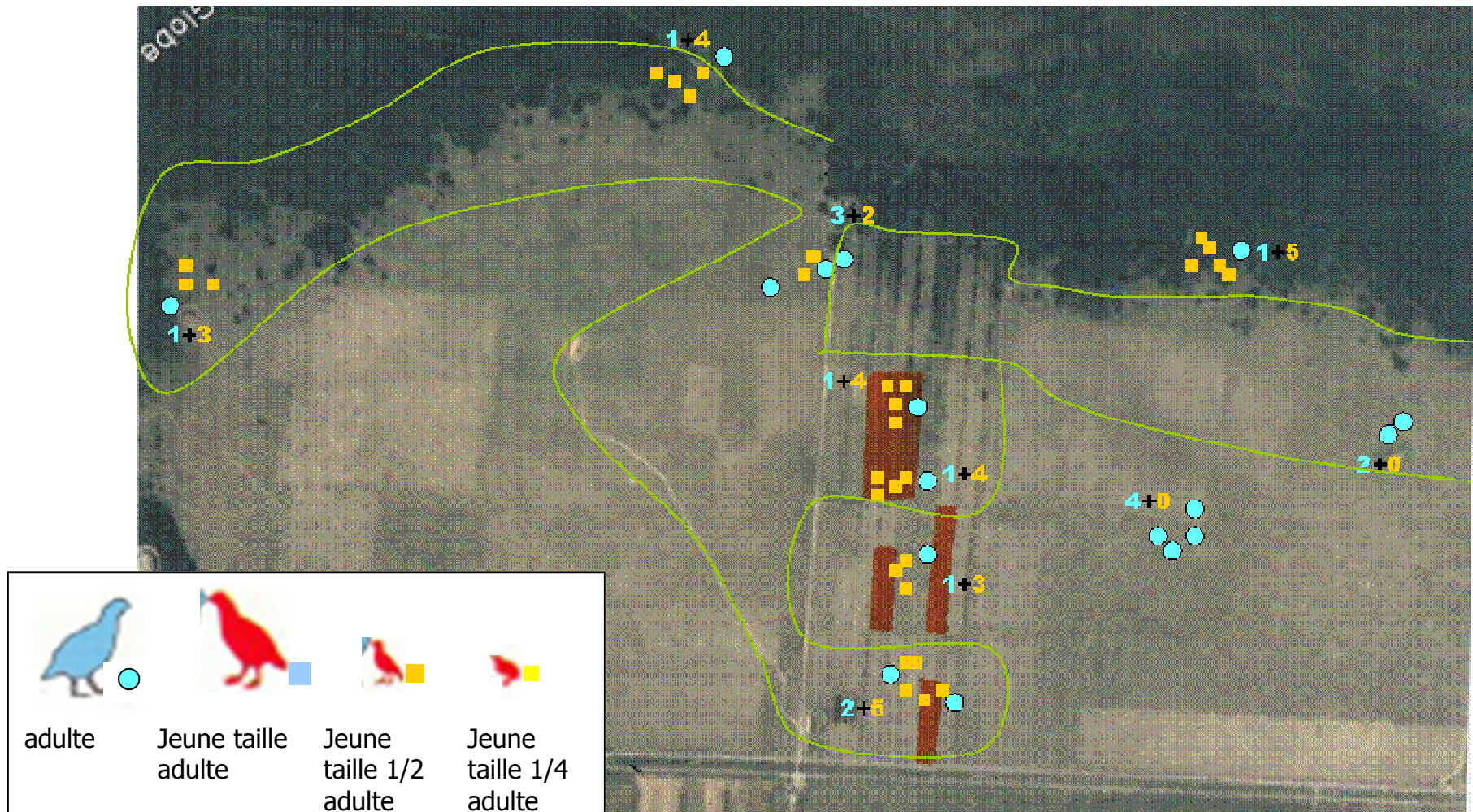
Raisons de plus pour respecter le protocole. Les contraintes du protocole sont là pour garantir une certaine fiabilité des résultats obtenus.

La répartition des oiseaux n'est pas homogène (étude à partir de 2017) ?

Estimation du succès de la reproduction par ECV/ECEQ

Respect des dates : répartition des oiseaux avec et sans nichées entre le 15 juillet et le 15 août

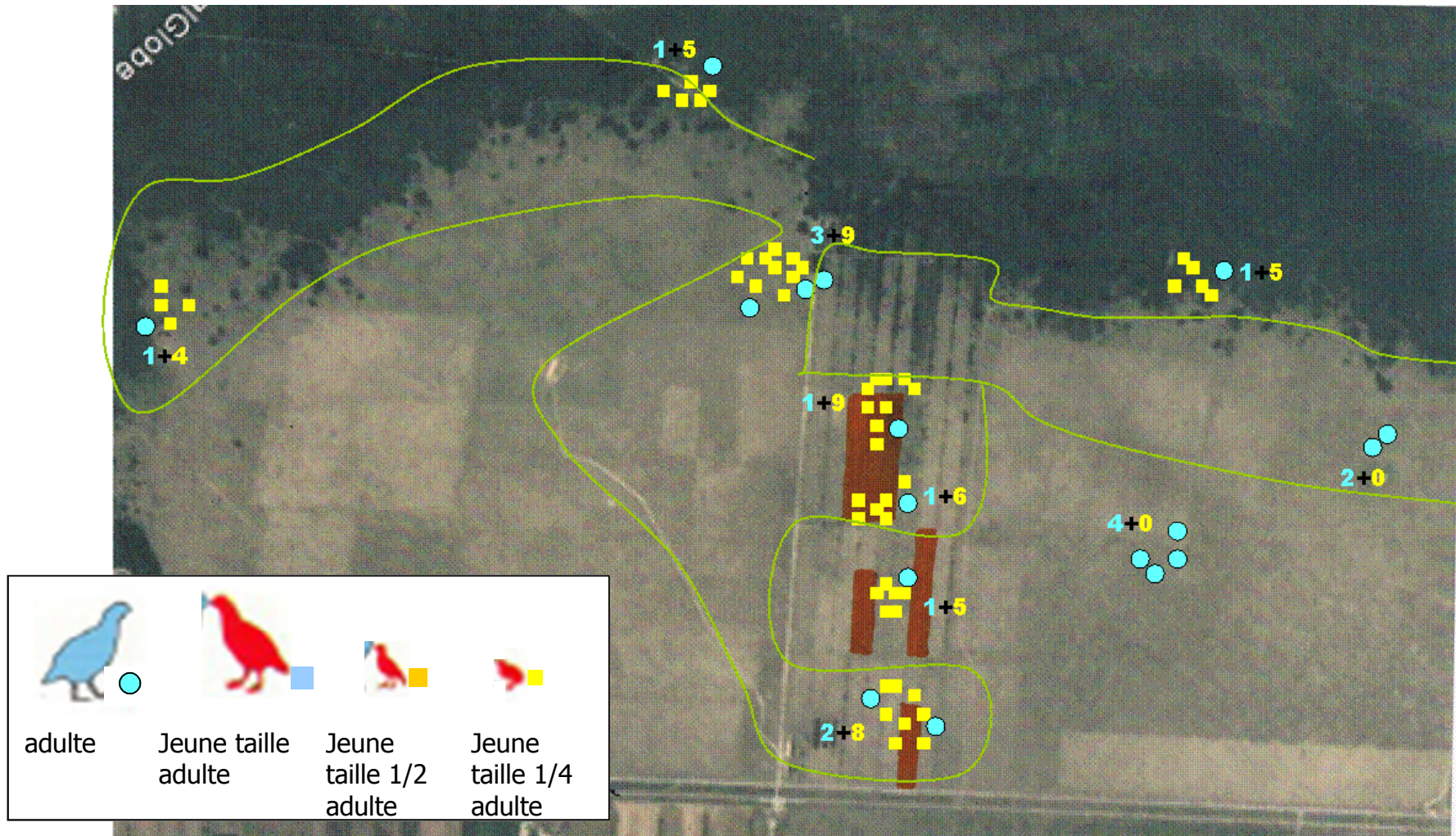
30j et 17 ad
soit $AR = 1,8j/ad$



Estimation du succès de la reproduction par ECV/ECEQ

Respect des dates : répartition des oiseaux avec et sans nichées avant le 15 juillet

45j et 17 ad
soit AR = 2,6j/ad

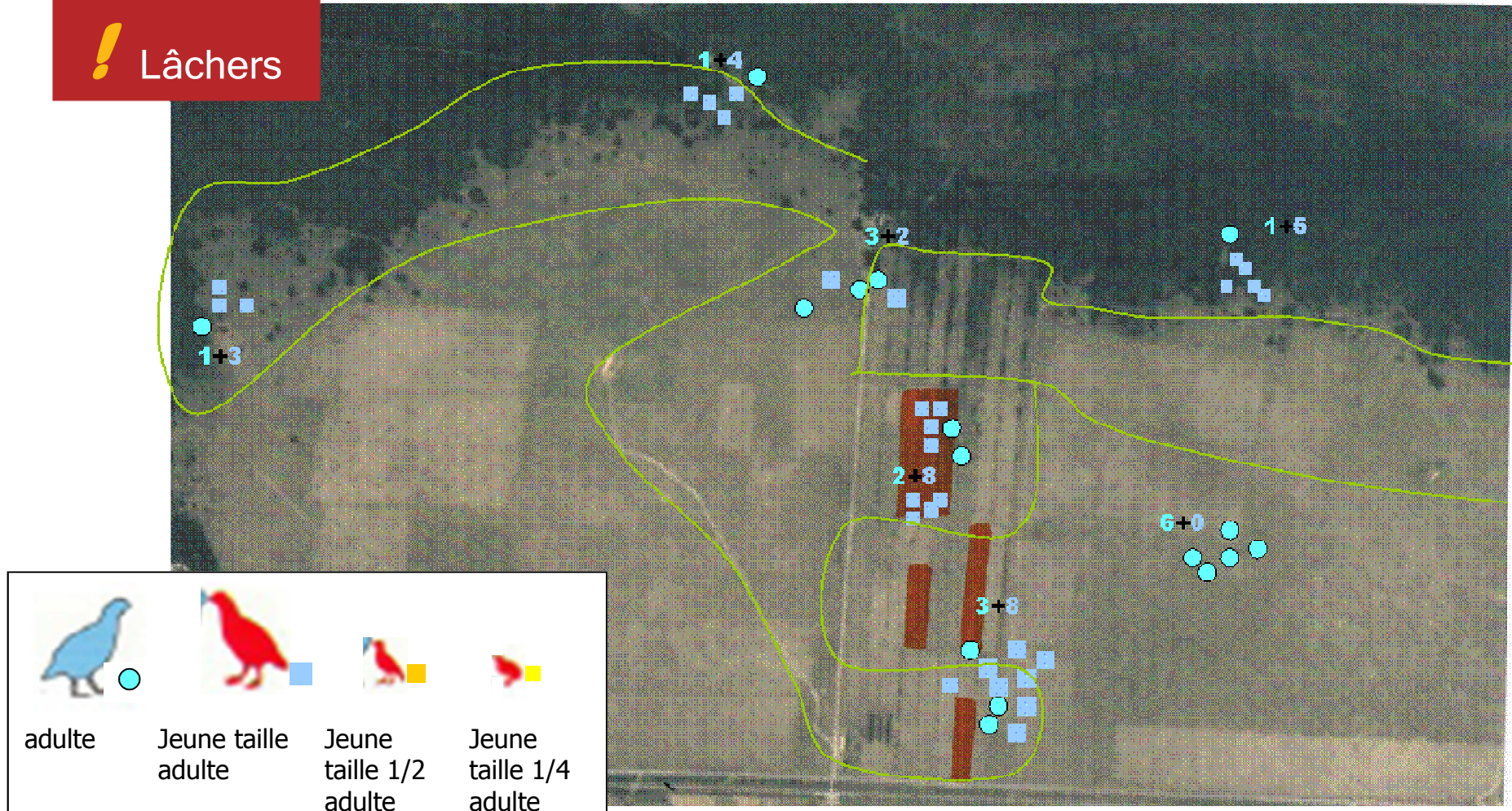


Estimation du succès de la reproduction par ECV/ECEQ

Respect des dates : répartition des oiseaux avec et sans nichées après le 15 août

30j et 17 ad soit $AR = 1,8j/ad$
Erreurs possibles sur 8 jeunes :
22j et 25ad soit $AR = 0,9j/ad$

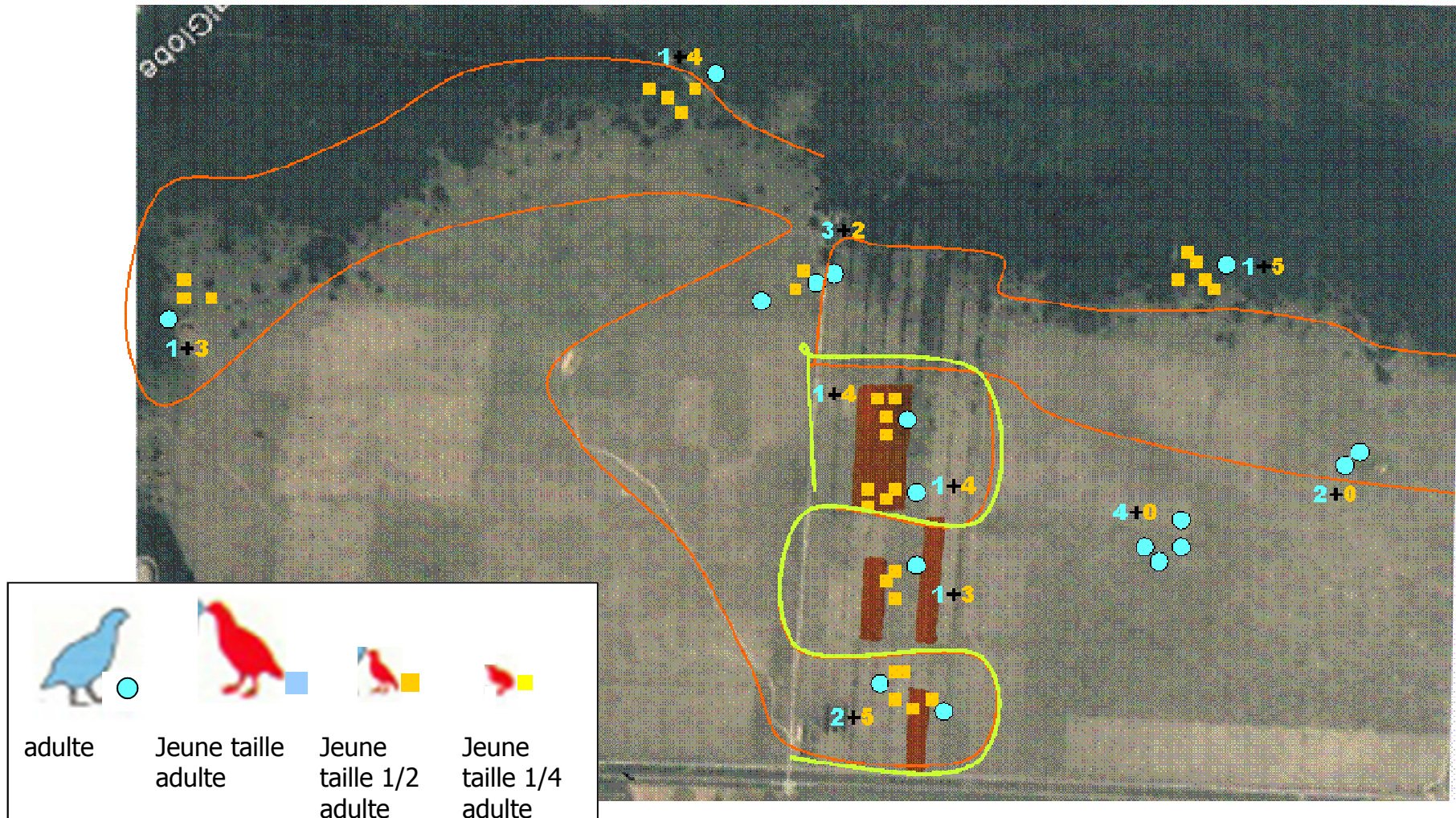
! Lâchers



Estimation du succès de la reproduction par ECV/ECEQ

Respect du circuit : circuit « agriculteur »

16j et 5ad soit $AR = 3,2j/ad$

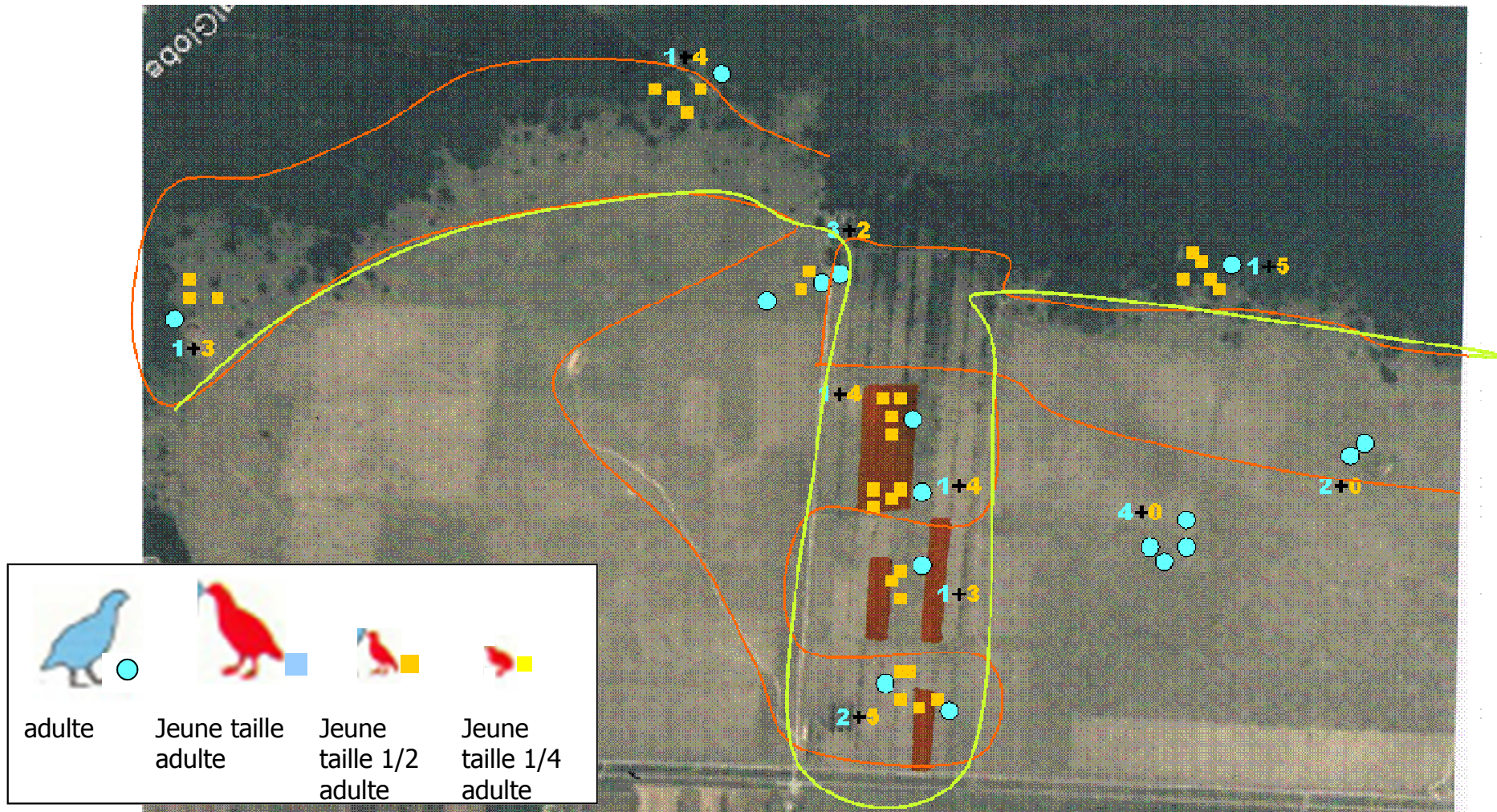


Estimation du succès de la reproduction par ECV/ECEQ

Respect du circuit : circuit zones

« favorables » pour voir un maximum d'oiseaux

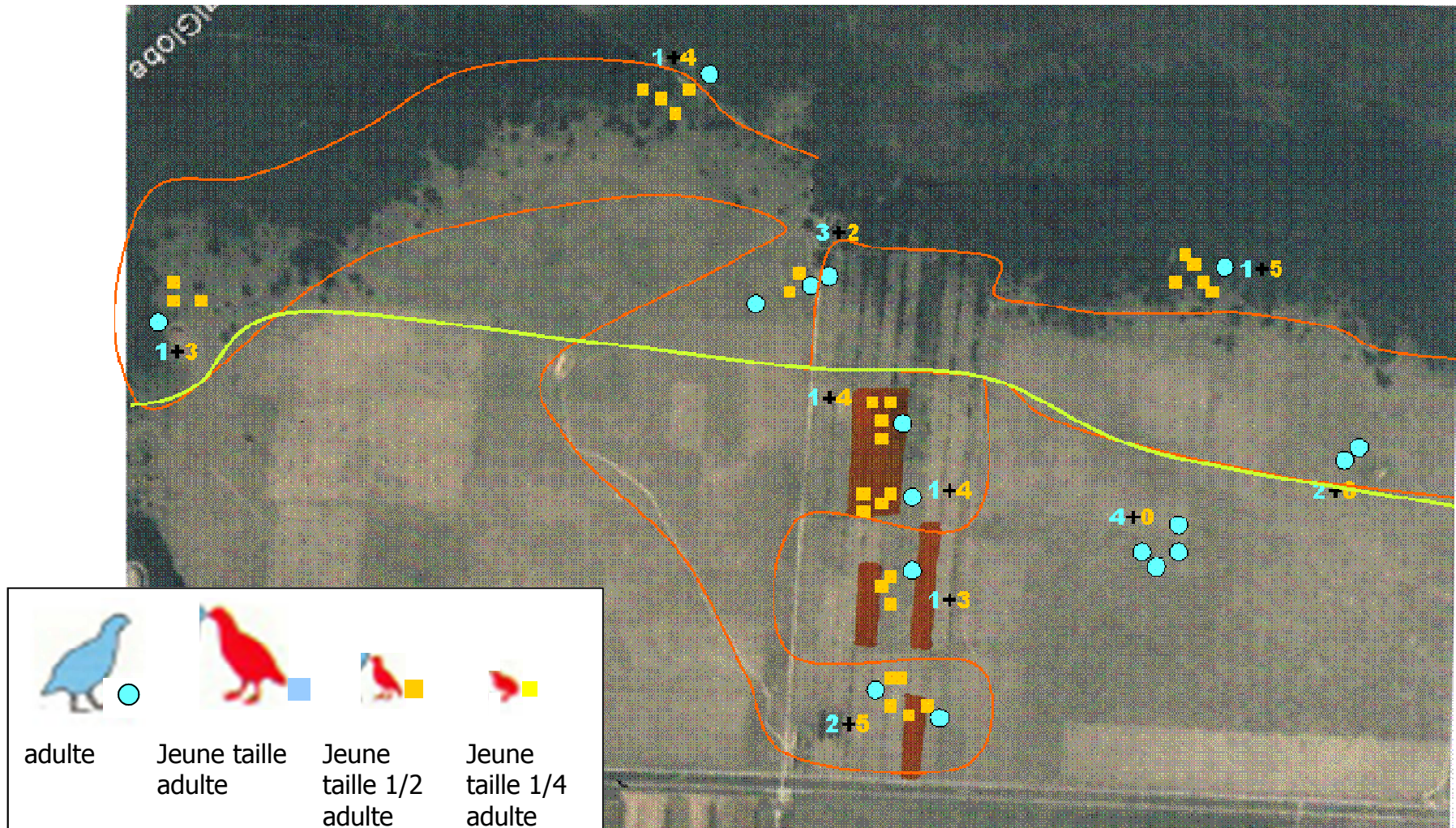
26j et 10ad soit $AR = 2,6j/ad$



Estimation du succès de la reproduction par ECV/ECEQ

Respect du circuit : circuit zones
« ouvertes », facilement accessibles

$7j$ et $8ad$ soit $AR = 1,1j/ad$



Estimation du succès de la reproduction par ECV/ECEQ

Mais encore !!

Nécessité d'approfondir la recherche sur ces thèmes pour :

- Comprendre la répartition des oiseaux (différente selon statut reproducteur?)
Méthode d'estimation sera peut-être la même mais l'analyse (la modélisation) sera sans doute différente, de manière à prendre en compte différence de détectabilité des oiseaux
 - Analyse données comptages
 - Analyse données télémétrie

- Mesurer leur détectabilité et voir leur utilisation de l'espace en fonction du statut reproducteur
 - Etudes avec oiseaux équipés de GPS

Estimation du succès de la reproduction par ECV/ECEQ

Une fiche d'aide à l'essai en 2017

« Critères de détermination de l'âge chez la perdrix rouge »

Un partenariat
FDC34 et ONCFS

Office National de la Chasse et de la Faune Sauvage
Fédération Départementale des Chasseurs

Critères de détermination de l'âge chez la perdrix rouge



Conception : Raphaël Henneke (FDC34, Confédération Américaine ONCFS), Emmanuel Pire-Abouin (ONCFS) - Photographes : Luc Pradier (ONCFS), Raphaël Henneke (FDC34), Jean-Benoît Puchot (ONCFS), Cyril Collet (ONCFS)

Classe D
de 1 à 3 semaines
taille ¼ adulte



Silhouette de poussin
Présence de duvet sur le corps



Remplacement progressif du duvet par les plumes (plumage non complet)
aile en cours de formation



Les jeunes sont détectables par leurs mouvements.
L'adulte s'éloigne de la nichée en piétant à faible vitesse.

INFO - News

Colloques IUGB
du 22 au 25 août
Montpellier (Chorum)
et Perdix XIV

www.iugb2017.com

- *Présentation sur les abreuvoirs*
- *Poster sur le réseau*
- *Poster sur le régime alimentaire de la Perdrix rouge*



WILDLIFE UNDER HUMAN INFLUENCE WHAT CAN WE DO?

All over the world, wild species have to share their territory with humans, especially on the Mediterranean coast of south-eastern France, where the 33rd IUGB Congress will take place. Be they direct or indirect, over the short or the long term, the effects of human activities on wildlife are often difficult to assess. Once the effects of human activities are properly evaluated, one can adapt management practices to better take them into account in order to better fulfill the wildlife management objectives.

The IUGB 2017 Congress will present works at the cutting edge of science tackling topics related to agriculture, forestry, hunting, tourism, urbanization, economic development, ecosystem evolutions, climate change, and their relationships with wildlife. Practical tools, field methods, statistics, as well as conceptual breakthroughs will be shared. In addition to the results of each study or experience, the Congress will also build on their conclusions to try highlighting the most appropriate management fallouts for local conditions and objectives.



Montpellier is an exceptional destination brimming with character, surrounded by some of the very finest natural World Heritage sites. A land of encounters, passion, shared experiences, a perpetual melting-pot where new ideas forge a bold spirit.

Settled during the Roman Empire, the city hosts more than 30 000 students, making it one of the most famous university campuses in France. However this ambitious city also has a tender heart.

Montpellier, which basks in the sun between the Mediterranean Sea and vineyards, has something to offer, whether visitors are seeking to learn about the history of the area, savour its flavours or discover the biodiversity sheltered in the wonderful landscapes nearby.

GALA DINNER IN A VINEYARD +

EXCURSIONS TO TYPICAL ECOSYSTEMS
E.G. CAMARGUE RAMSAR SITE +

BABYSITTING FACILITIES +

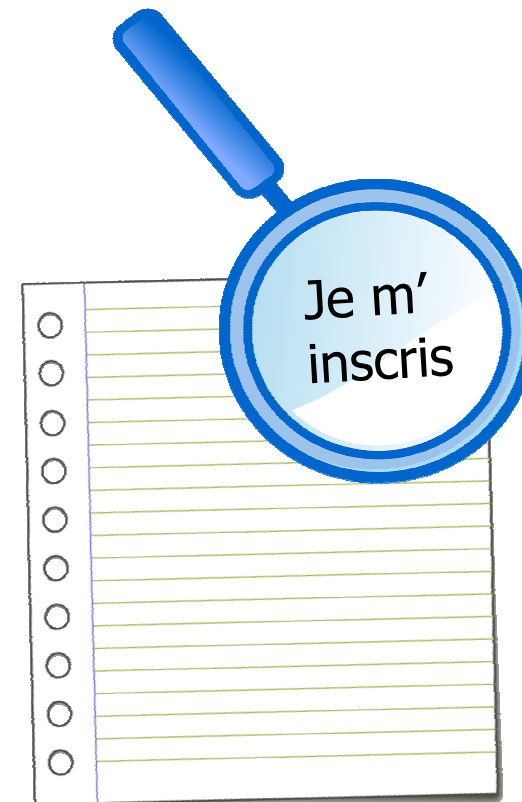


Journée technique ONCFS
Perdrix rouge
le 15 mai 2017
Tour du Valat, Arles

au sommaire

- rappels sur la biologie
- les protocoles de suivi des populations (préparation, terrain, saisie, interprétation)
- la gestion des populations de perdrix rouge et de ses habitats

■ *Virginie CROQUET (DIR PACA Corse)*
■ *Equipe Perdrix rouge*
(Responsable : *Françoise PONCE-BOUTIN*)



Deux nouvelles brochures

- ❑ « La faune sauvage à la trace, le suivi des espèces à l'ONCFS »
- ❑ Les garennes artificielles (lapin)

Sorties en 2016

Un livre

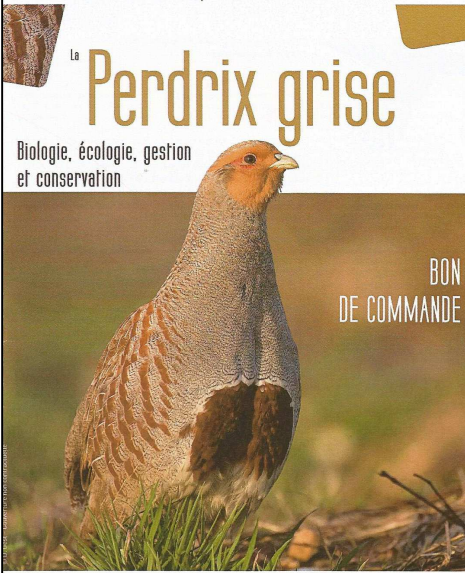
- ❑ « Perdrix grise, Biologie, écologie, gestion et conservation »



Le suivi des perdrix rouge

Historique : un réseau en plein essor

Les premiers suivis de populations de perdrix rouges, gibier emblématique des régions méditerranéennes, se sont déroulés en 1979 sur une dizaine de territoires dans le sud-est de la France. Ces suivis se développent progressivement jusqu'à atteindre 43 sites au début des années 2000. En 2003, le réseau de sites Perdrix rouge se constitue officiellement autour d'une ambition : étudier le lien entre cette espèce et ses habitats, les aménagements effectués et la biodiversité afin d'en améliorer sa gestion et sa conservation. Depuis 2010, le réseau Perdrix rouge est en plein essor grâce à la validation scientifique d'une méthode de recensement efficace et facile à mettre en œuvre, et à une structuration départementale du réseau. L'activité de développement de l'équipe de recherche de l'ONCFS a permis de rassembler les multiples partenaires et gestionnaires impliqués sur l'ensemble de la France, mais aussi de développer le réseau à l'international (Italie et Portugal). Il vise maintenant à suivre cette espèce sur l'ensemble de son aire de répartition en France voire en Europe.



La **Perdrix grise**
Biologie, écologie, gestion
et conservation

BON
DE COMMANDE

DÉJÀ DISPONIBLE

Élisabeth BRO

biotope
ÉDITIONS

VOS PROPOSITIONS :

- SUR LA RÉUNION ANNUELLE
- POUR LE RÉSEAU
- LETTRE ANNUELLE

