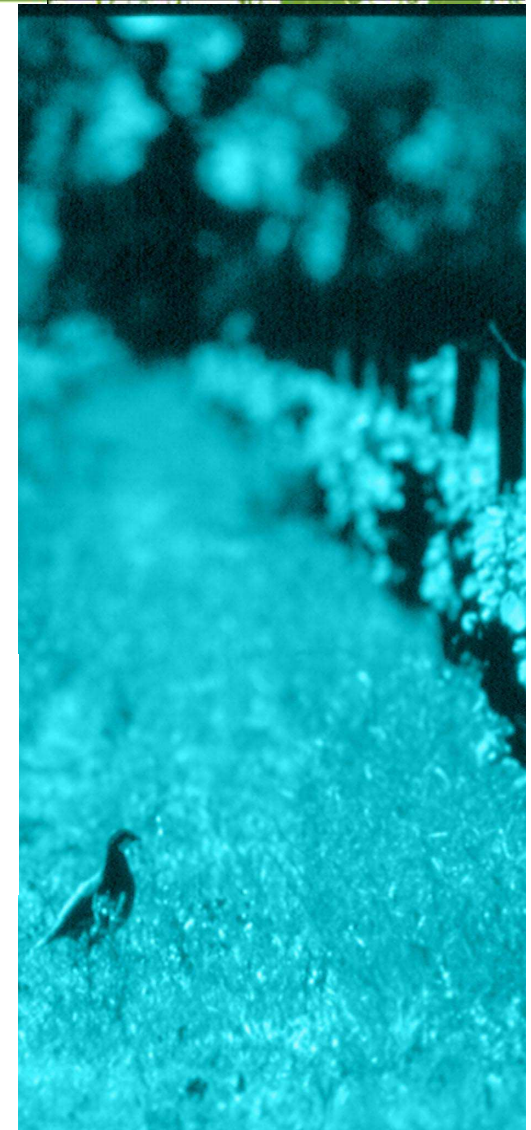


Utilisation des abreuvoirs destinés à la perdrix rouge

(premiers enseignements d'une
étude menée dans le Gard)

Luc FRUITET
Direction Recherche et Expertise

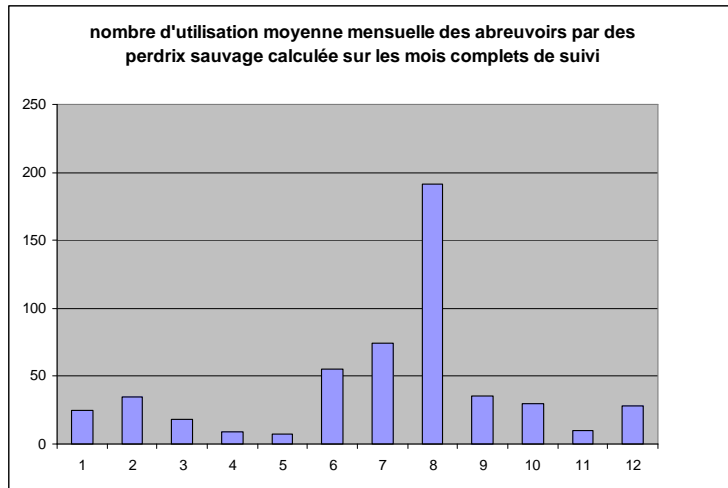


L'utilisation des abreuvoirs: une étude en cours d'analyses

- 22 appareils photos automatiques
- 620 perdrix lâchées identifiées
- 892 jours de suivi soit 19624 jours-pièges
- 4240 données de perdrix
- description des sites d'abreuvoirs



Premiers enseignements: Perdrix Sauvages



**-utilisent peu et surtout l'été
(juin à septembre)**

**-plus forte utilisation dans
les milieux naturels/milieux
agricoles**

**-végétation proche influence
utilisation (sentiment de sécurité)**

**-influence de la T°max
quotidienne**



Premiers enseignements: Perdrix Lâchées

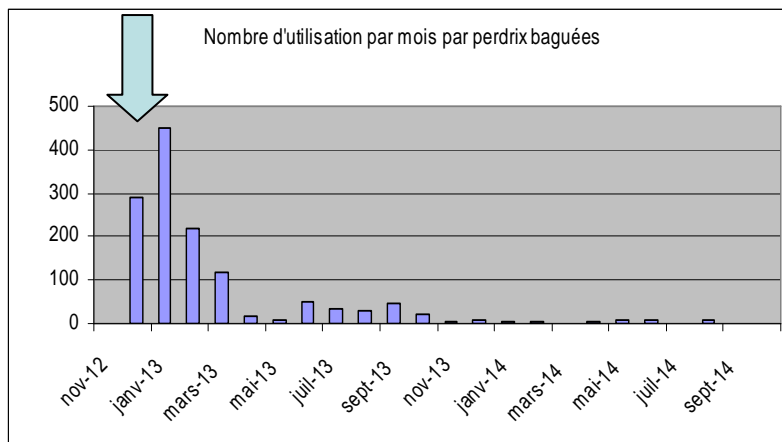


- très forte utilisation dans les jours suivant le lâcher, même en période non sensible (automne, hiver)

- outil utilisable pour estimer la survie: CMR (40% perdrix baguées identifiées)

- très forte mortalité dans les jours suivant le lâcher

Lâchers



Merci de votre attention



Bushnell

07-21-2012 08:24:10



Bushnell

08-20-2012 07:11:20



Bushnell 22°C 06/30/2012 11:42AM 3 4FIXE

