



Au programme

9h30 Café d'accueil

10h00 Ouverture de la réunion par J.-P. POLY (DG ONCFS) et présentations

10h15 Etat d'avancement du réseau et bilan 2014

11h30 Les atouts d'un partenariat FDC, DER et DIR ONCFS, GIC :
l'exemple du GIC des Capitelles (Hérault)

12h30 Déjeuner – buffet sur place

14h30 Le réseau comme un outil de gestion de la Biodiversité :
l'exemple du LIFE Alpilles

15h15 Un nouvel outil internet pour le réseau : saisie en ligne des résultats de
comptages et accès aux données en temps réel

16h00 Récupération des cartes et clés USB et échanges

Les ateliers :

- Cartographie et clés USB (J.-B. PUCHALA et N. ELBACHIR)
- La méthode magnétophone en pratique et film (L. FRUITET)
- Discussions, échanges (toute l'équipe)



REUNION ANNUELLE du RESEAU DE SITES PERDRIX ROUGE 2015

Dr F. PONCE-BOUTIN ⁽¹⁾
L. FRUITET
J.-B. PUCHALA
avec la collaboration de
N. MATHEVET
N. ELBACHIR
F. BERGER
D. ROUX et B. ROMANINI
Mission police et DIRs
H. SANTIN-JANIN
C. CALENGE

⁽¹⁾ ONCFS
Tour du Valat
Le Sambuc
Arles (F)



Domaine de l'Etang des Aulnes (CG13)
SAINT-MARTIN-DE-CRAU (13)
20 février 2015

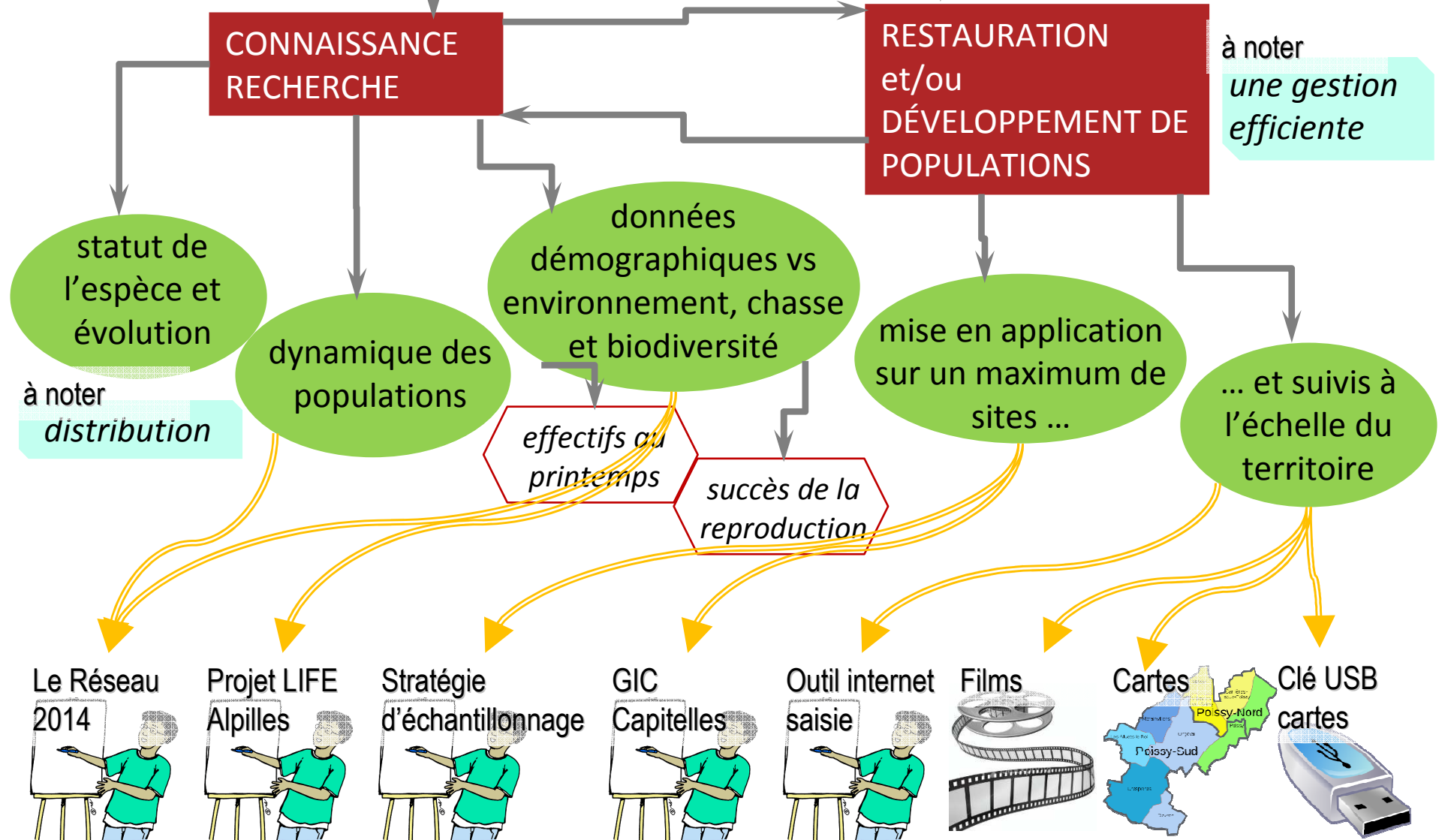
Dessins : Jean CHEVALLIER

Tour de salle

PRESENTATION

- NOM et prénom
- SITE(s) du Réseau
- ORGANISME / SOCIETE

Au programme ...



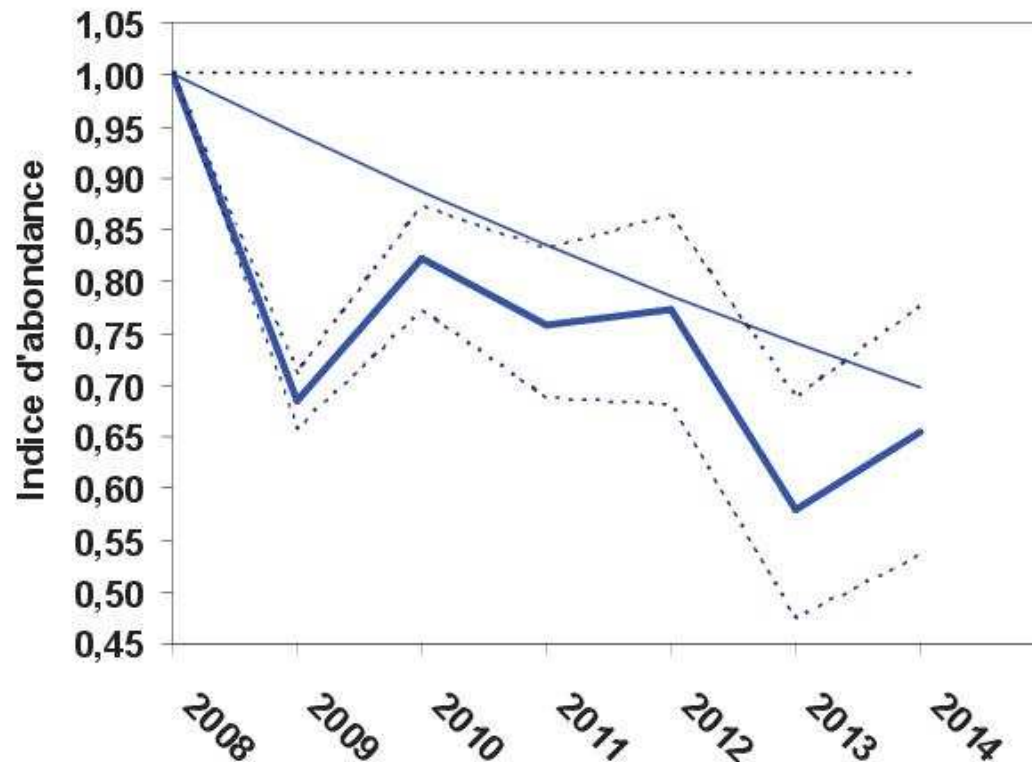
Réseau Oiseaux de passage

Tendance globale à partir de l'indice d'abondance



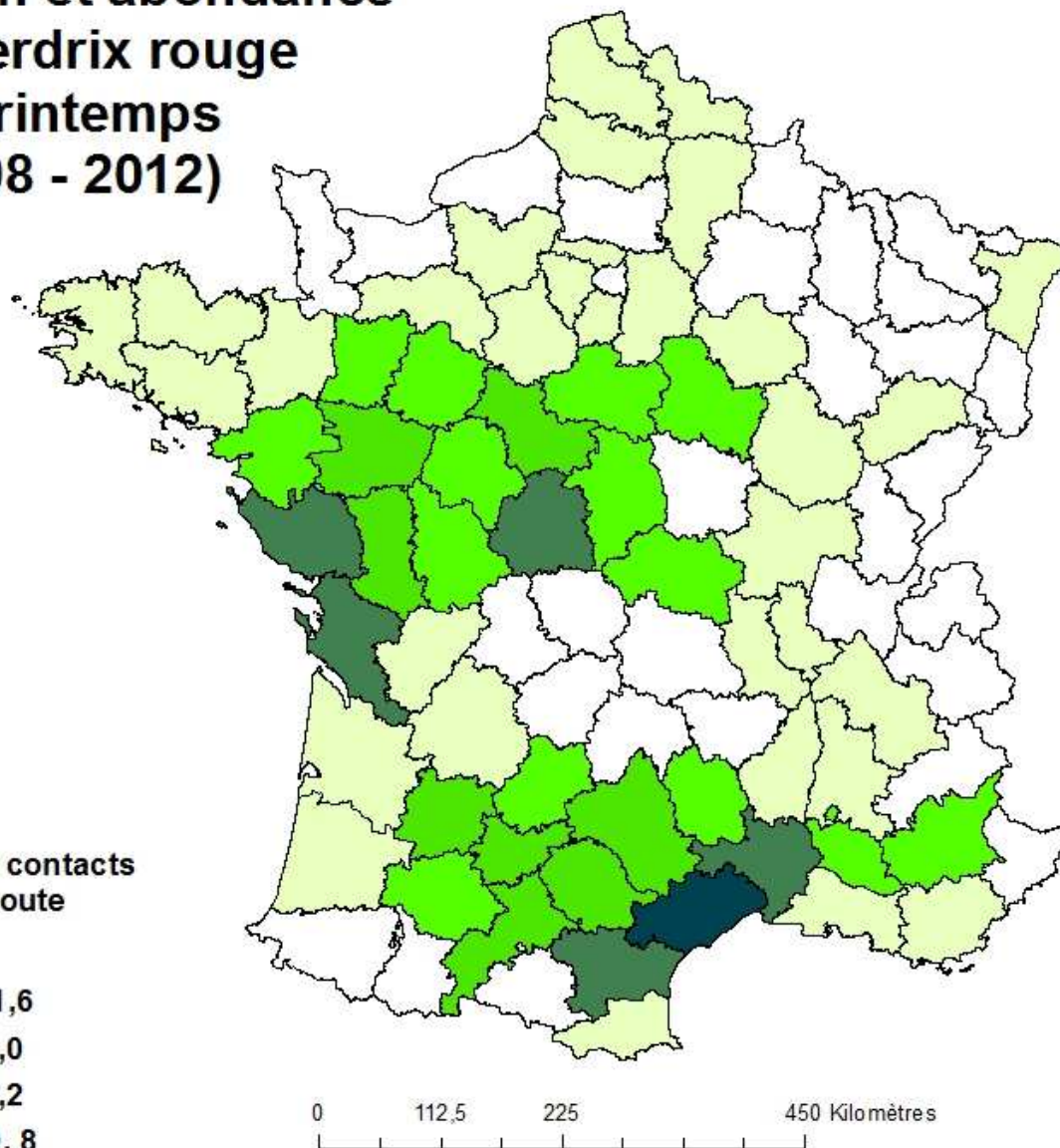
Perdrix rouge, *Alectoris rufa*

RESEAU NATIONAL D'OBSERVATION OISEAUX DE PASSAGE ONCFS-FNC-FDC
PROGRAMME « ACT » (suivi des populations nicheuses)

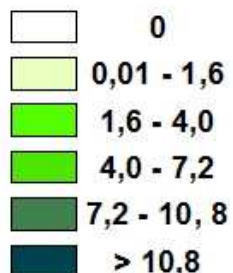


© D Roux / ONCFS

Distribution et abondance de la Perdrix rouge au printemps (2008 - 2012)



Nombre moyen de contacts
par point d'écoute



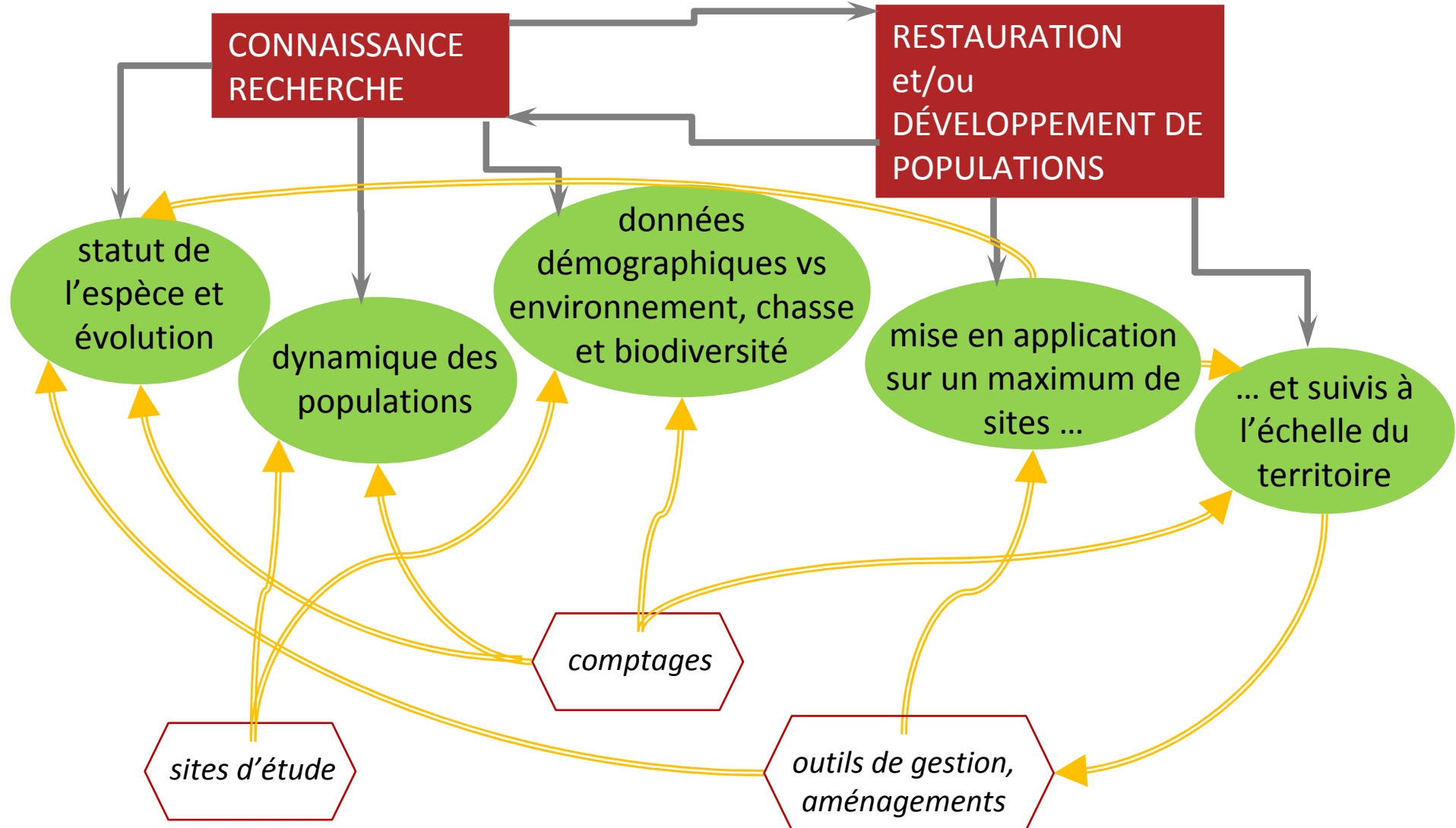
Source : réseau national d'observation "Oiseaux de passage" ONCFS - FNC - FDC



le réseau



LE RESEAU, de la RECHERCHE ... au développement

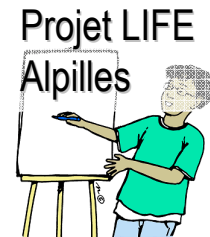


Le RESEAU, acteur de la RECHERCHE

Des données ... internes au réseau ... ou externes

- estimation densités au printemps
- estimation du succès de la reproduction
- aménagements cynégétiques
- gestion cynégétiques yc lâchers
- habitat

- données météorologiques (METEO France)
- Corine Land Cover
- utilisation du sol (agriculture)
- biodiversité



... à la compréhension du

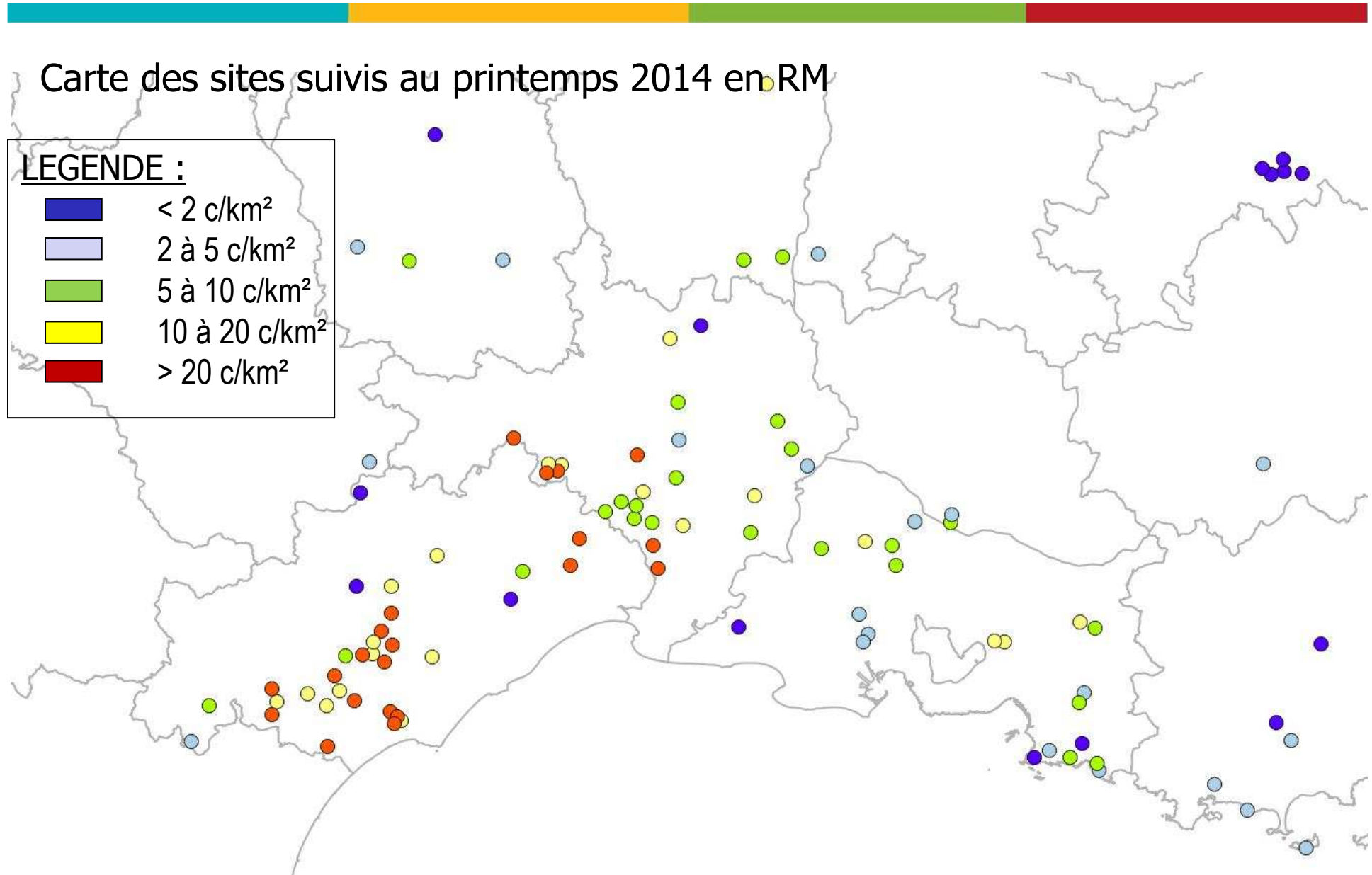
FONCTIONNEMENT DES POPULATIONS

- quels paramètres impactent sur le succès de la reproduction (densité – dépendance)
- quels paramètres impactent sur les densités au printemps
- dynamique des populations



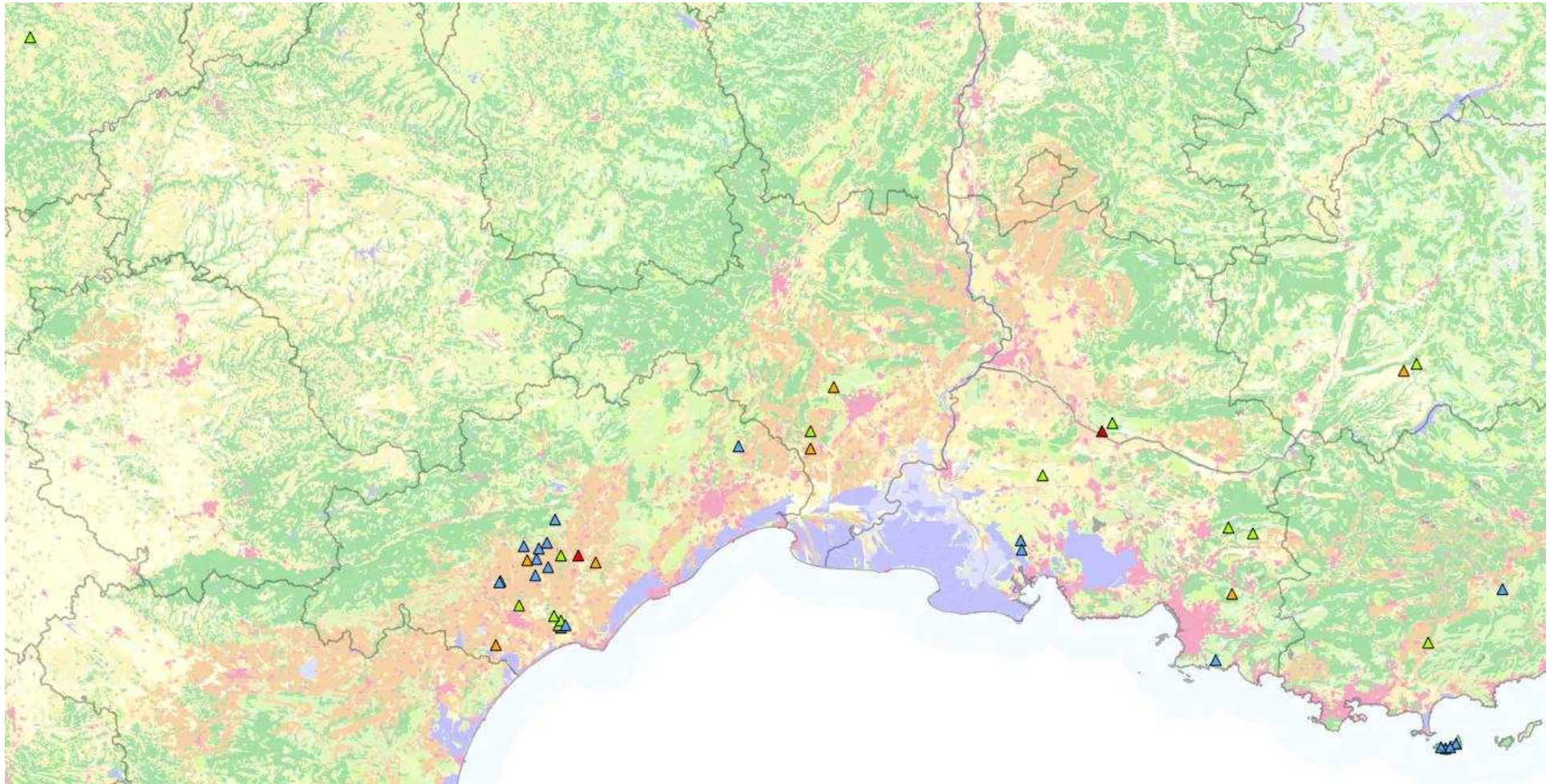
Un nouveau collaborateur

Les DENSITES au printemps 2014



Le RESEAU en pleine CROISSANCE

Répartition des sites suivis au printemps 2013



LA METHODE MAGNETOPHONE

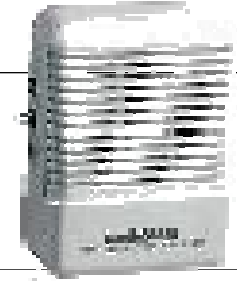
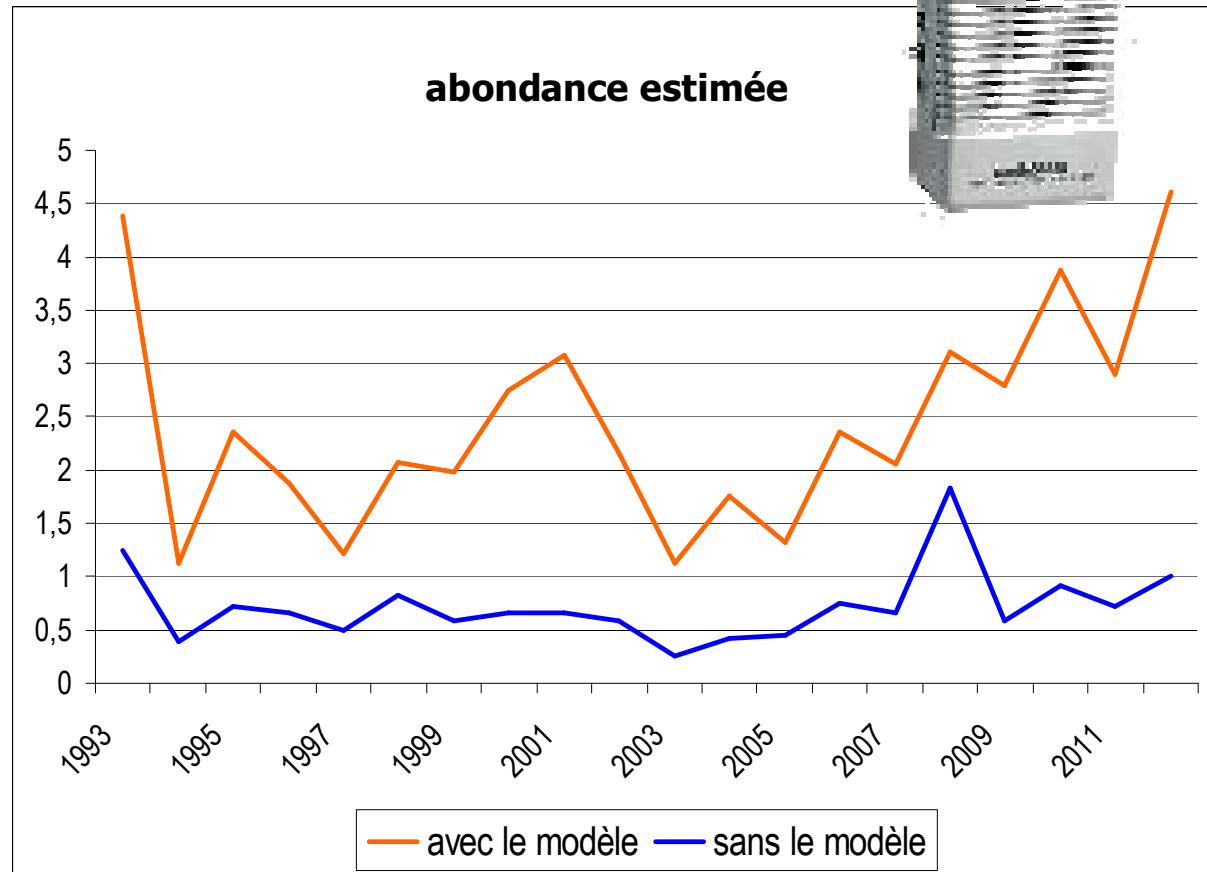
Nécessité de traitement des données via un modèle N-mixture

COORDINATEUR



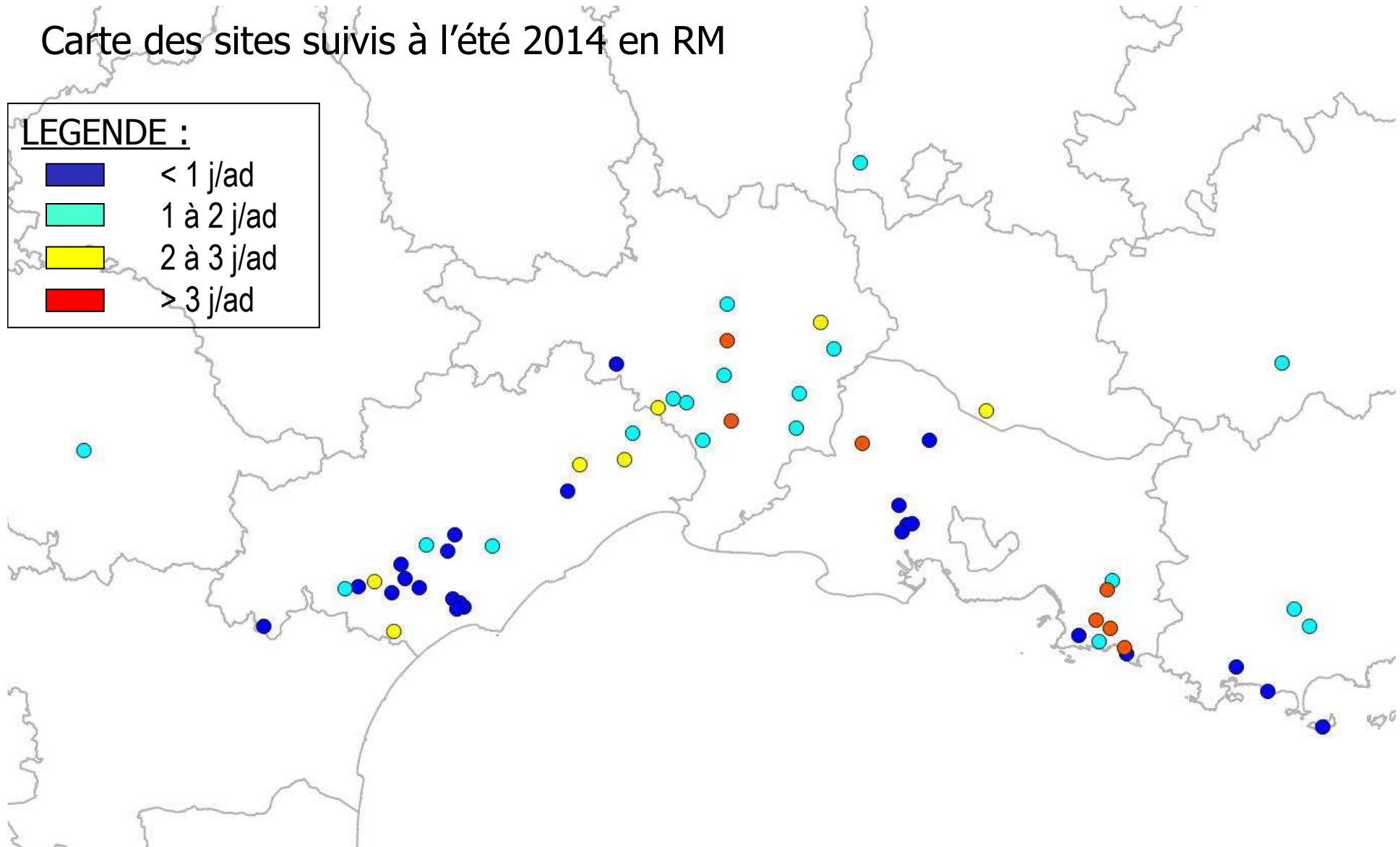
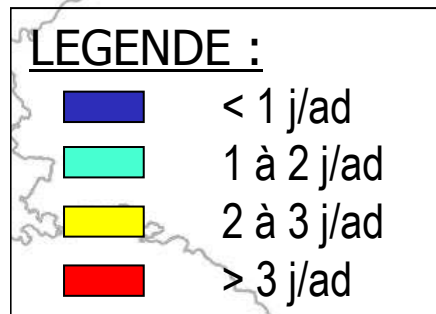
calcul des abondances à partir des données de comptage

(modèle N-mixture
Aurélien BESNARD;
correction prenant en compte la détectabilité)



Le SUCCES de la REPRODUCTION en 2014

Carte des sites suivis à l'été 2014 en RM



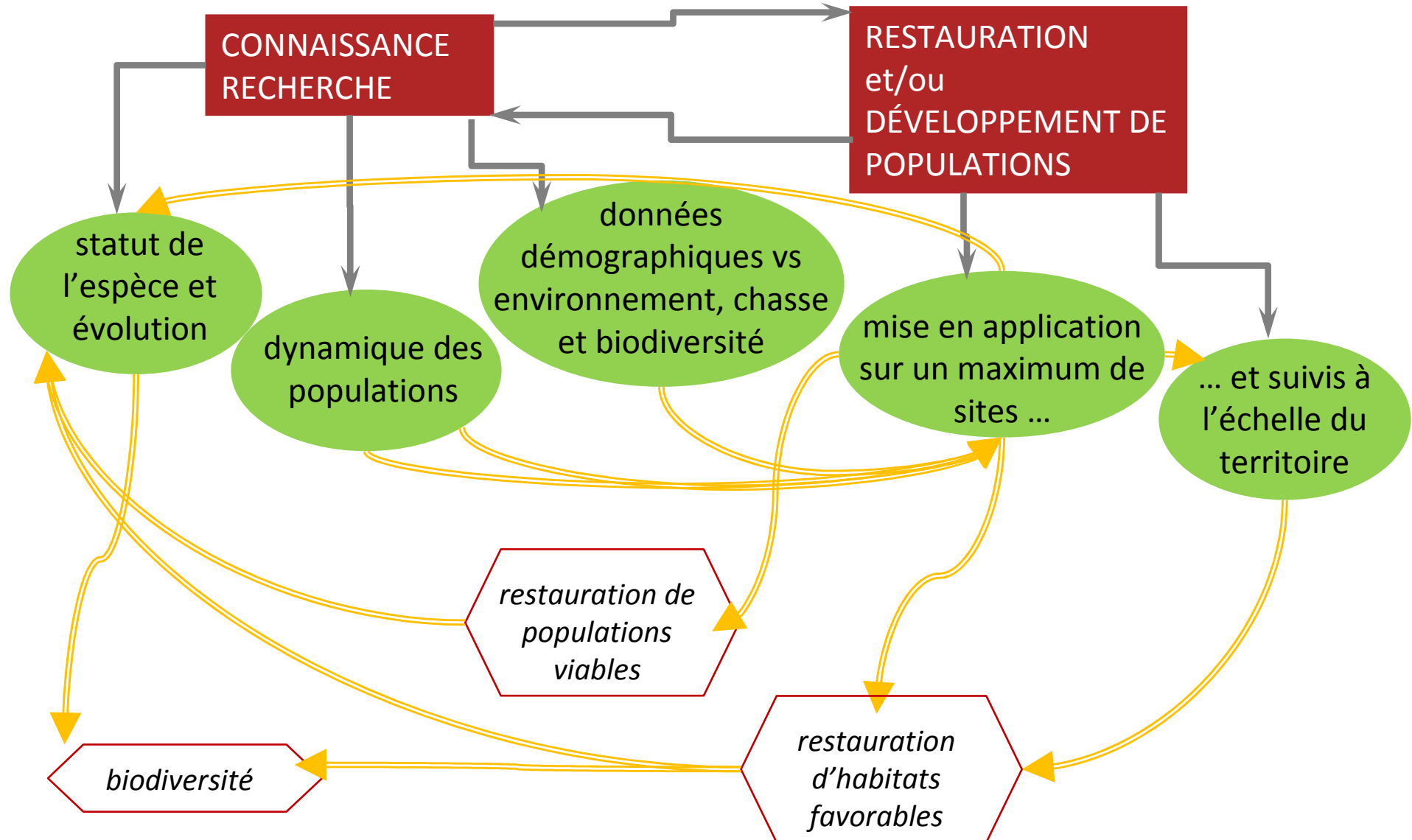
DYNAMIQUE des POPULATIONS

SURVIE ANNUELLE

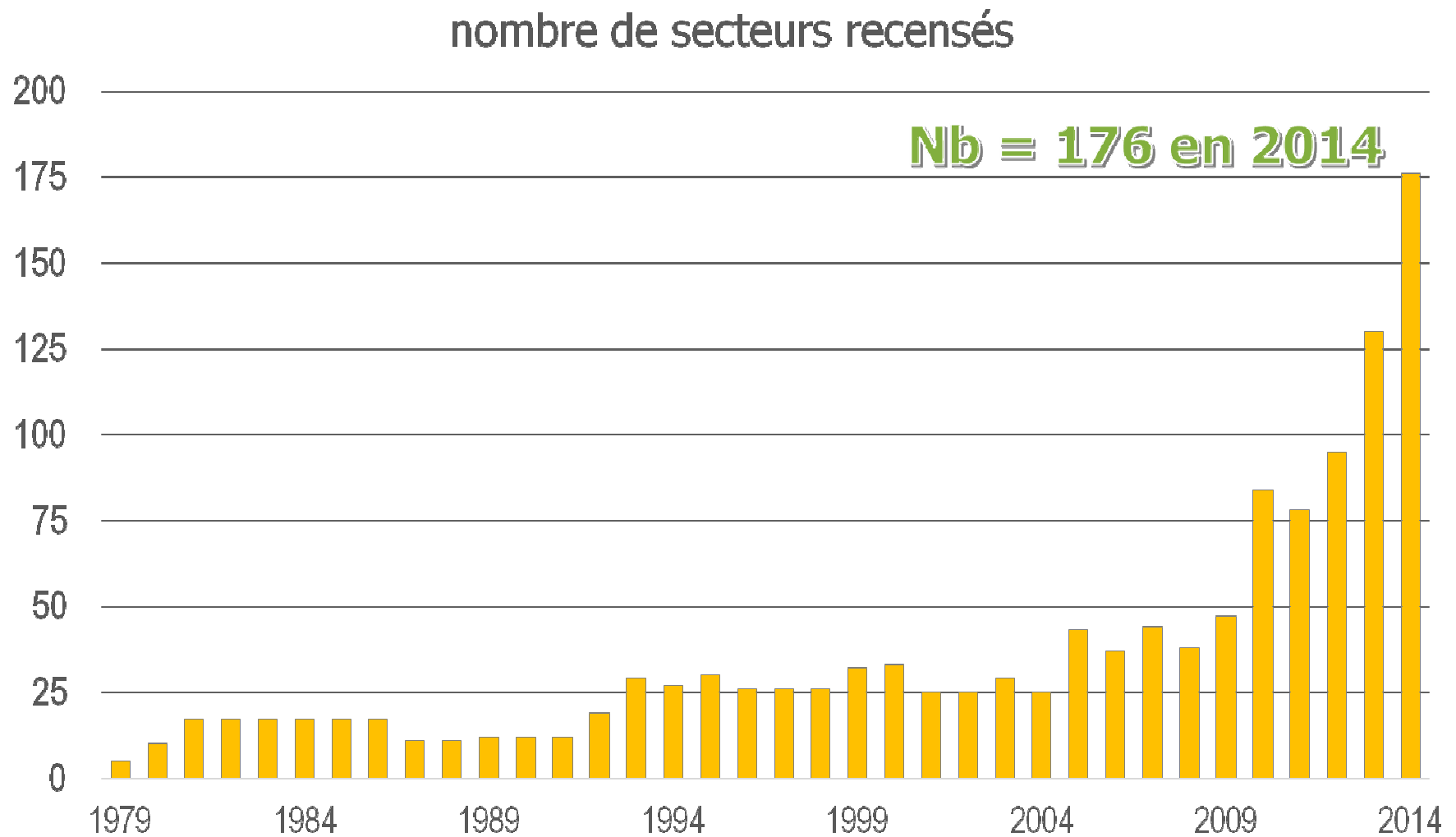
site	Estimation	chasse
Luberon	33,5 %	avec
Pailhès sauvages	30,1 %	avec
Pailhès lâchers	3,8 %	avec
Pailhès sauvages	51,4 %	sans
Porquerolles	83,4 %	sans

*Aurélien BESNARD (CNRS/CEFE Montpellier)
Christiane JAKOB*

LE RESEAU, de la recherche au DEVELOPPEMENT

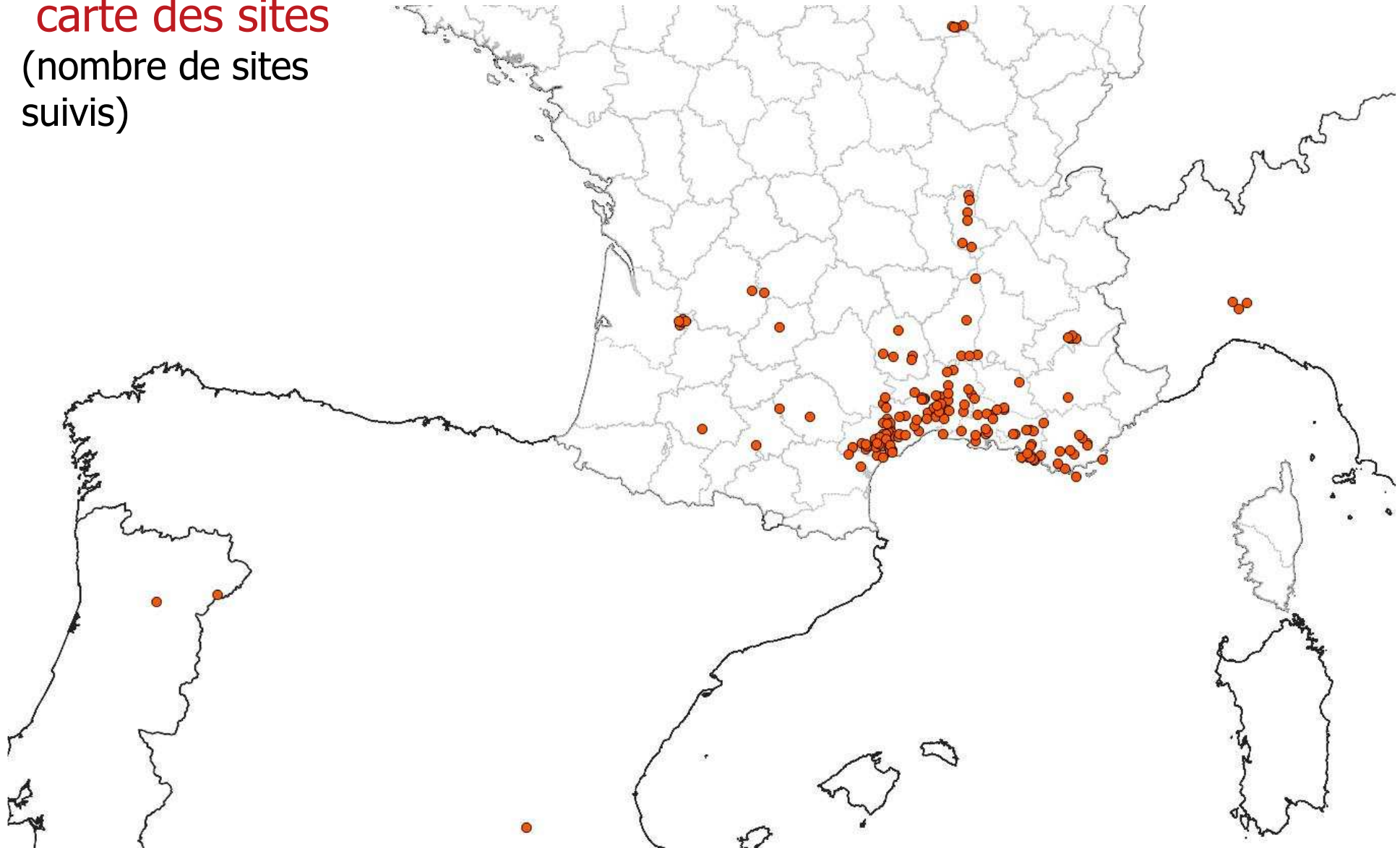


Le RESEAU en pleine CROISSANCE



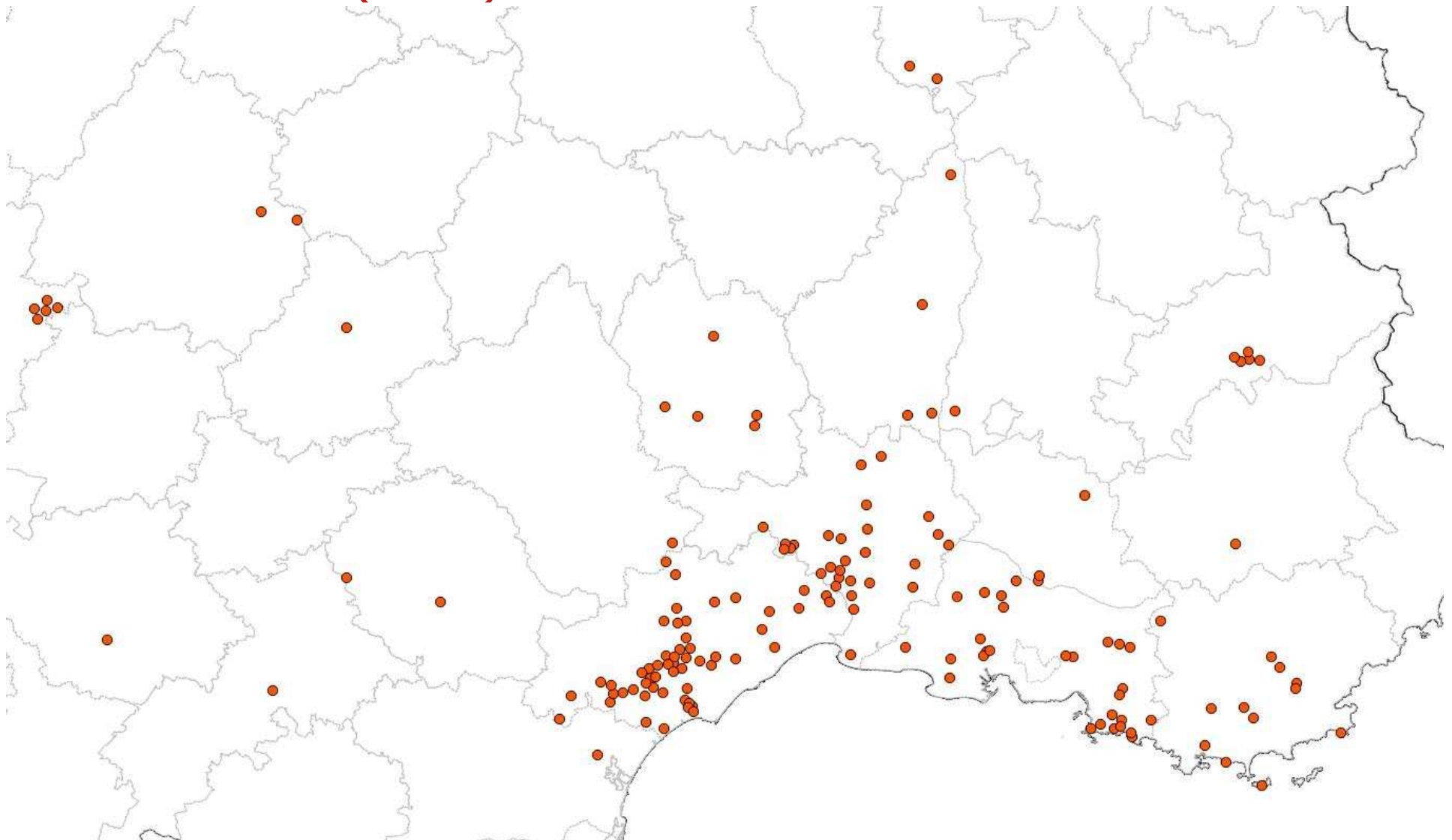
Le RESEAU en pleine CROISSANCE

carte des sites
(nombre de sites
suivis)



Le RESEAU en pleine CROISSANCE

carte des sites (zoom)



EXTENSION



Extension à un maximum de sites...

- extension d'une gestion durable de l'espèce
- sauvegarde de l'espèce, seul petit gibier en bonne forme
- meilleure connaissance de son statut
- meilleure compréhension du fonctionnement des populations due à diversité des situations
- extension souhaitée vers PACA, le centre et l'ouest
- impact sur biodiversité

STRATEGIE D'ECHANTILLONNAGE

Du point d'écoute (ou circuit) ...

- stratégie de positionnement des points d'écoute et circuits
- définition des secteurs

... à l'aire de répartition

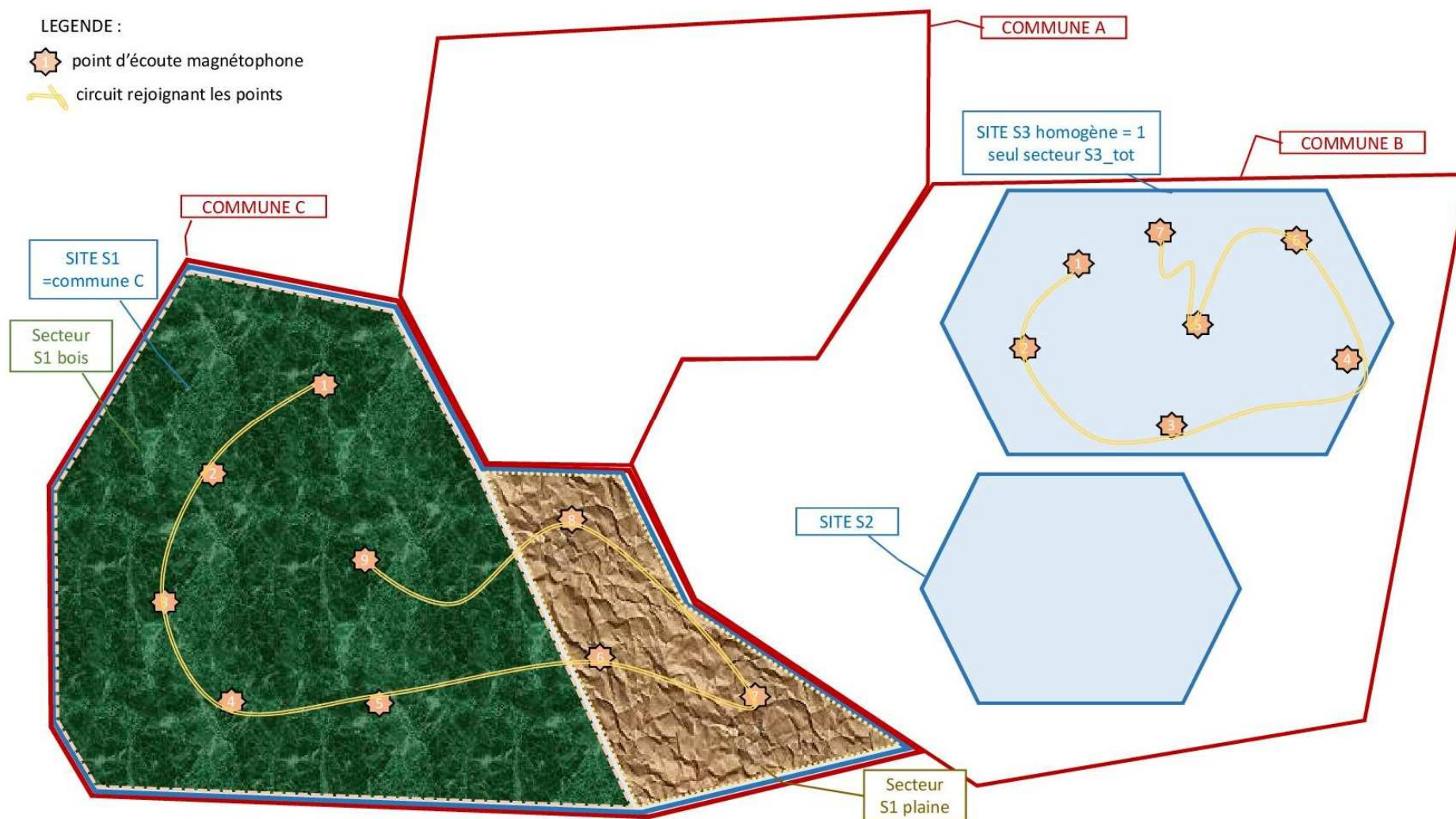
Mode d'agrégation des données pour exprimer les résultats

- au niveau d'un GIC
- au niveau d'un département
- au niveau d'un pays
- au niveau de l'aire de répartition de l'espèce



Un vacataire

STRATEGIE D'ECHANTILLONNAGE



EXTENSION

... Comment ?

- fonctionnement idéal du réseau



- un outil pour la saisie en ligne des résultats de comptages et la restitution des données



- clé usb (outils)

Clé USB
cartes



CLE réseau Perdrix rouge



FILMS

- la perdrix rouge
- méthode magnétophone



PUBLICATIONS

- bilan des connaissances
- répartition et statut
- régime alimentaire
- méthode magnétophone
- gestion durable et lâchers
- aménagements
- cultures faunistiques



PROTOCOLES ET CHANT

- chant perdrix rouge
- horaires de lever du soleil
- protocole magnéto
- protocoles « ika » voiture et équestre
- protocole plan quadrillé
- protocole battue à blanc
- protocoles « ec » voiture et équestre
- questionnaire type



LETTRES DU RESEAU

- du premier numéro (2003)
- au dernier (n°12 septembre 2014)



REUNIONS ANNUELLES

- de 2010 à 2014

ORGANISATION du RESEAU : échéances

- GEST Préparation des cartes et envoi à la personne relais - *avant le 31 janvier*
- GEST réalisation des comptages - *1^{er} mars au 15 mai (selon zone)*
- GEST envoi des fiches à la personne relais - *dès la fin des comptages et avant le 20 mai*
- GEST/INT saisie des données et envoi vers le coordinateur - *avant le 30 mai*
- COORD traitement des données - *1^{ère} quinzaine de juin*
- COORD mise à disposition des résultats du printemps par site - *avant le 30 juin*
- GEST estimation du succès de la reproduction - *mi-juillet à fin août*
- GEST envoi des fiches à la personne relais - *dès la fin des comptages et avant fin août*
- GEST/INT saisie des données de reproduction - *avant le 5 septembre*
- COORD bilan de la reproduction - *avant la fin septembre*
- COORD édition de la lettre annuelle -

VOS PROPOSITIONS :

- SUR LA RÉUNION ANNUELLE
- POUR LE RÉSEAU
- LETTRE ANNUELLE

