

Le réseau comme outil de gestion de la biodiversité l'exemple du LIFE + Alpilles



le 20 février 2015
Etang des Aulnes

Sandrine Navarre - ONCFS

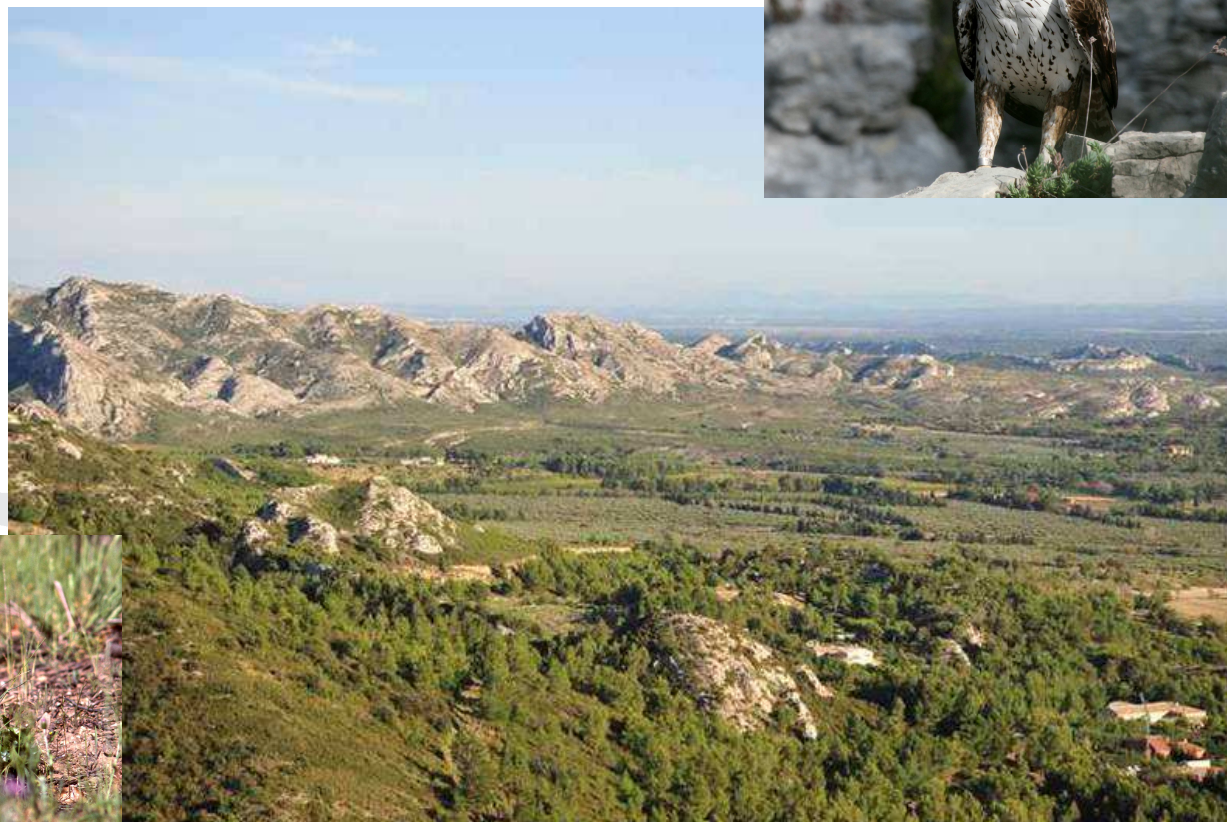




Le Contexte : le LIFE + Alpilles

Les programmes LIFE + Nature

L'instrument financier de l'Union Européenne pour la Nature
Financement d'actions en faveur de la Biodiversité sur des sites Natura 2000
Union Européenne - Etat, Région, Département, porteurs et partenaires...





Le Contexte : le LIFE + Alpilles

Les Alpilles, un territoire remarquable

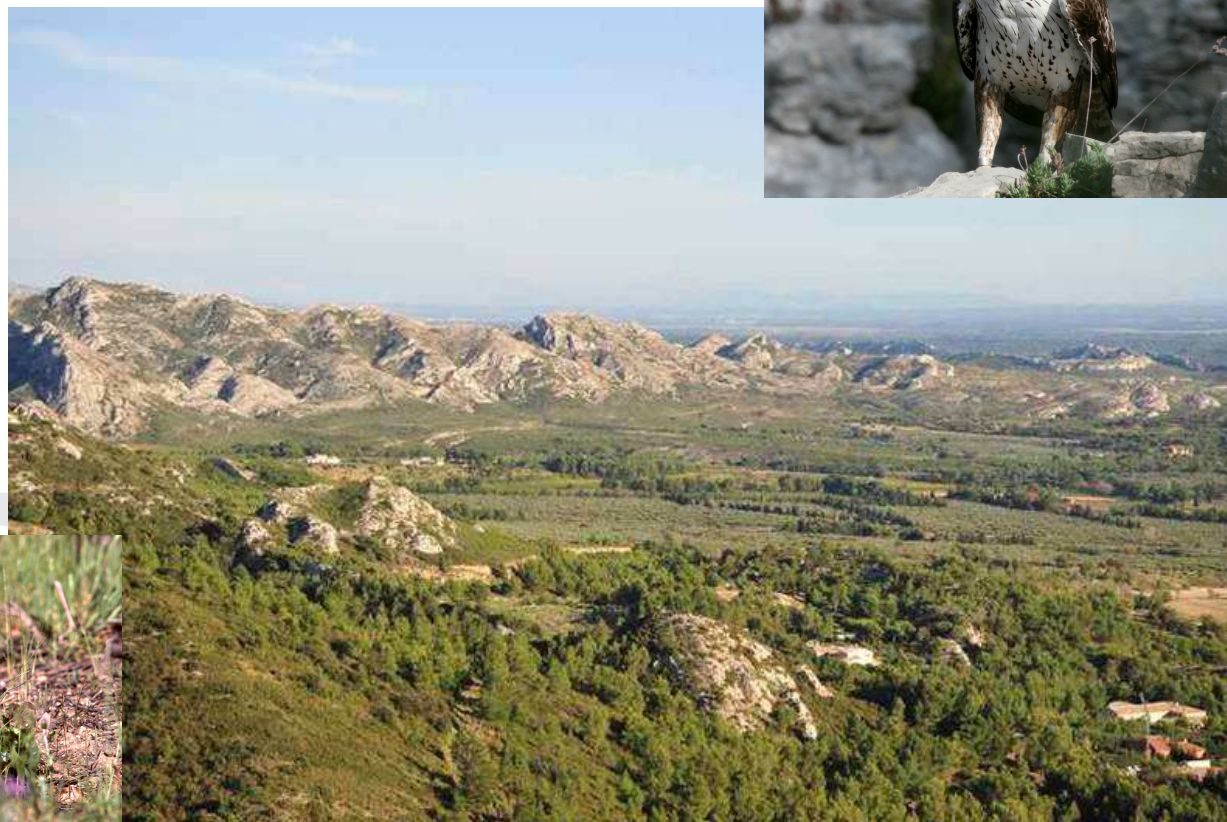
Façonné par les activités humaines

Reconnu pour la diversité de sa faune et de sa flore

Paysages remarquables

Soumis à de fortes pressions

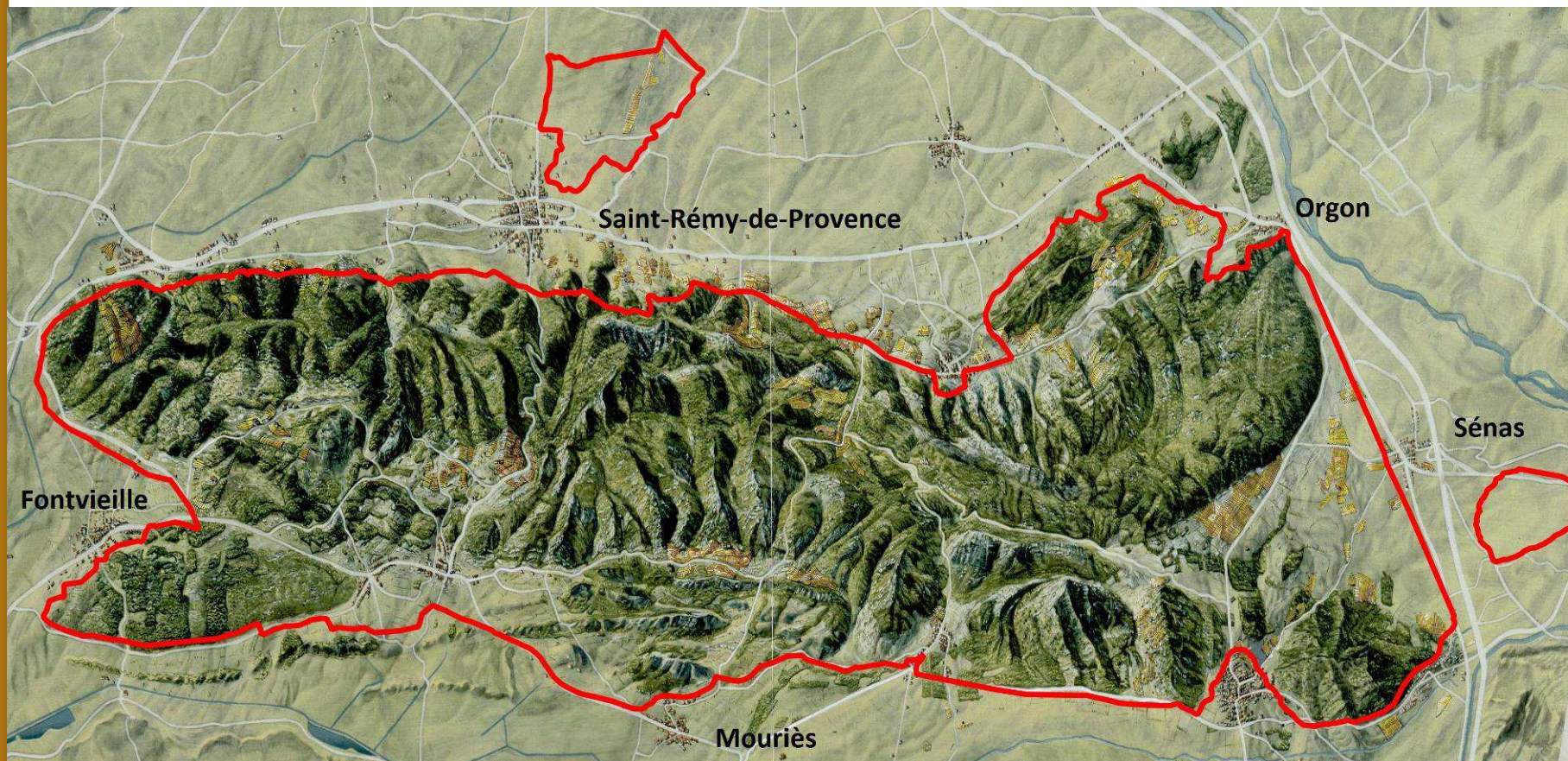
- fréquentation,
- foncière,
- déprise agricole...





Le Contexte : le LIFE + Alpilles

Le LIFE + Alpilles ZPS Alpilles - 27 000 ha - 15 communes





Le Contexte : le LIFE + Alpilles



Le LIFE + Alpilles ZPS Alpilles - 27000 ha - 15 communes

Coordinateur : **PNR des Alpilles**

Objectif : préserver la biodiversité en favorisant les activités humaines qui contribuent au maintien des richesses naturelles et paysagères des Alpilles

40 actions préparatoires et concrètes

- Restaurer et maintenir les milieux ouverts en faveur des oiseaux, les grands rapaces et leurs espèces proies **le Lapin de garenne et la Perdrix rouge**
- Pastoralisme, Pratiques agricoles alternatives (oliviers)
- Restauration et création de haies
- Gestion forestière
- Communication - sensibilisation - formation



Partenaires :

- A Rocha France
- Centre d'Études et de Réalisations Pastorales Alpes Méditerranée (CERPAM)
- Conservatoire d'Espaces Naturels de Provence-Alpes-Côte d'Azur (CEN PACA)
- Groupement d'Oléiculteurs Professionnels de la Vallée des Baux (GOPVB)
- Groupement d'Intérêt Cynégétique des Alpilles (GIC des Alpilles)
- Ligue pour la Protection des Oiseaux de Provence-Alpes-Côte d'Azur (LPO PACA)





Les actions en faveur du petit gibier du LIFE + Alpilles



1. Elaboration d'un plan de gestion des populations de Lapin et de Perdrix

Prestataire : **ONCFS – Pôle plaines et collines méditerranéennes**

DIR Auvergne Languedoc Roussillon et DIR Alpes Méditerranéen Corse

DER - CNERA Petite Faune Sédentaire de Plaine - Equipes « lagomorphe » et « Perdrix Rouge »

A. Etat des lieux de l'existant à l'échelle du territoire – en cours

Rencontre avec chaque société de chasse et le GIC des Alpilles

Questionnaire et visite des territoires

Validation avec les acteurs

B. Propositions d'aménagements et des préconisations de gestion – *Dépend de l'état des lieux*

**A définir ensemble pour une mise en place progressive à l'échelle du territoire
et en cohérence avec l'ensemble des actions sur les Alpilles**





Les actions en faveur du petit gibier du LIFE + Alpilles



1. Elaboration d'un plan de gestion des populations de Lapin et de Perdrix

Prestataire : **ONCFS – Pôle plaines et collines méditerranéennes**

DIR Auvergne Languedoc Roussillon et DIR Alpes Méditerranéen Corse

DER - CNERA Petite Faune Sédentaire de Plaine - Equipes « lagomorphe » et « Perdrix Rouge »

A. Etat des lieux de l'existant à l'échelle du territoire – en cours

Rencontre avec chaque société de chasse et le GIC des Alpilles

Questionnaire et visite des territoires

Validation avec les acteurs

B. Propositions d'aménagements et des préconisations de gestion – *Dépend de l'état des lieux*

**A définir ensemble pour une mise en place progressive à l'échelle du territoire
et en cohérence avec l'ensemble des actions sur les Alpilles**

2. Réalisations d'aménagements cynégétiques pour renforcer les populations

Responsable de l'action : **GIC des Alpilles** - Automne 2015

Possibilité de financer des garennes, des cages de pré-lâcher, de l'ouverture de milieux, semences...





Comment les outils développés par le réseau participeront à la mise en œuvre du plan de gestion Lapin - Perdrix rouge



Objectif du plan de gestion

Connaître les populations de Perdrix rouge
Suivre leur évolution

➔ Estimation des mâles chanteurs – protocole magnétophone...

permet de connaître la population reproductrice sur le territoire au printemps

Etat INITIAL 2015 des populations pour les communes n'assurant pas encore les comptages

➔ Estimation du succès de reproduction – protocole échantillonnage des compagnies en voiture...

estimer le succès de la reproduction chez la Perdrix rouge en été

Réaction rapide en cas de mauvaise reproduction – **ALERTE (comme sur territoire GICF)**

➔ Programme calcul des prélèvements

permet de calculer le prélèvement possible en fonction des objectifs fixés

Gestion durable des populations

➔ Retour d'expériences d'autres territoires, des exemples d'actions, d'organisation des acteurs cynégétiques, des conseils techniques...

L'ensemble de ces outils permettent l'évaluation des actions de gestion en faveur des populations de Perdrix rouge





Merci de votre attention



Crédits photos : PNR des Alpilles, David Lacaze, Jean Bernard Puchala

