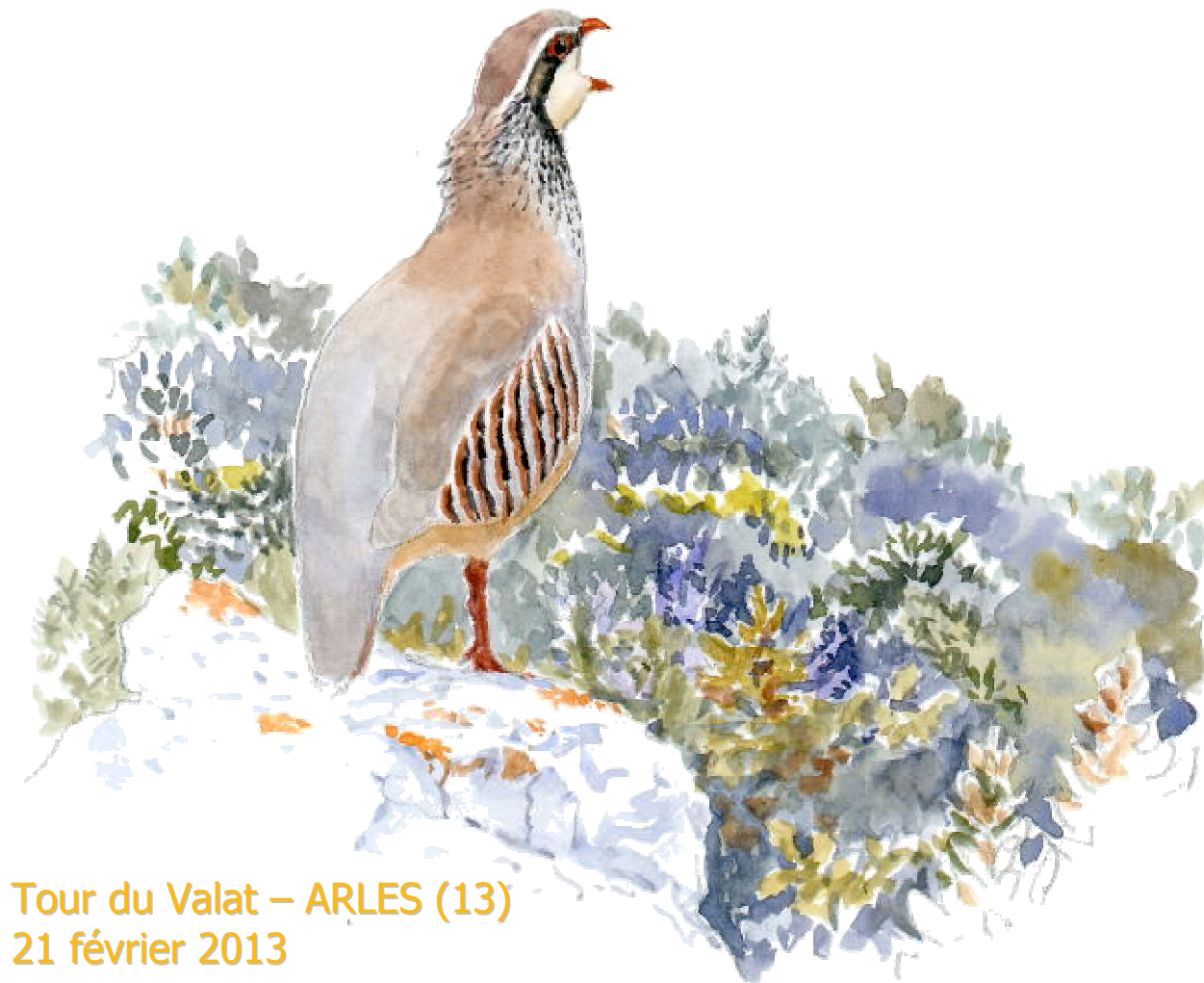




LE RESEAU DE SITES PERDRIX ROUGE

Dr F. PONCE-BOUTIN ⁽¹⁾
Dr C. JAKOB
L. FRUITET
J.-B. PUCHALA
avec la collaboration de
N. MATHEVET
F. BERGER
Mission police et DIRs

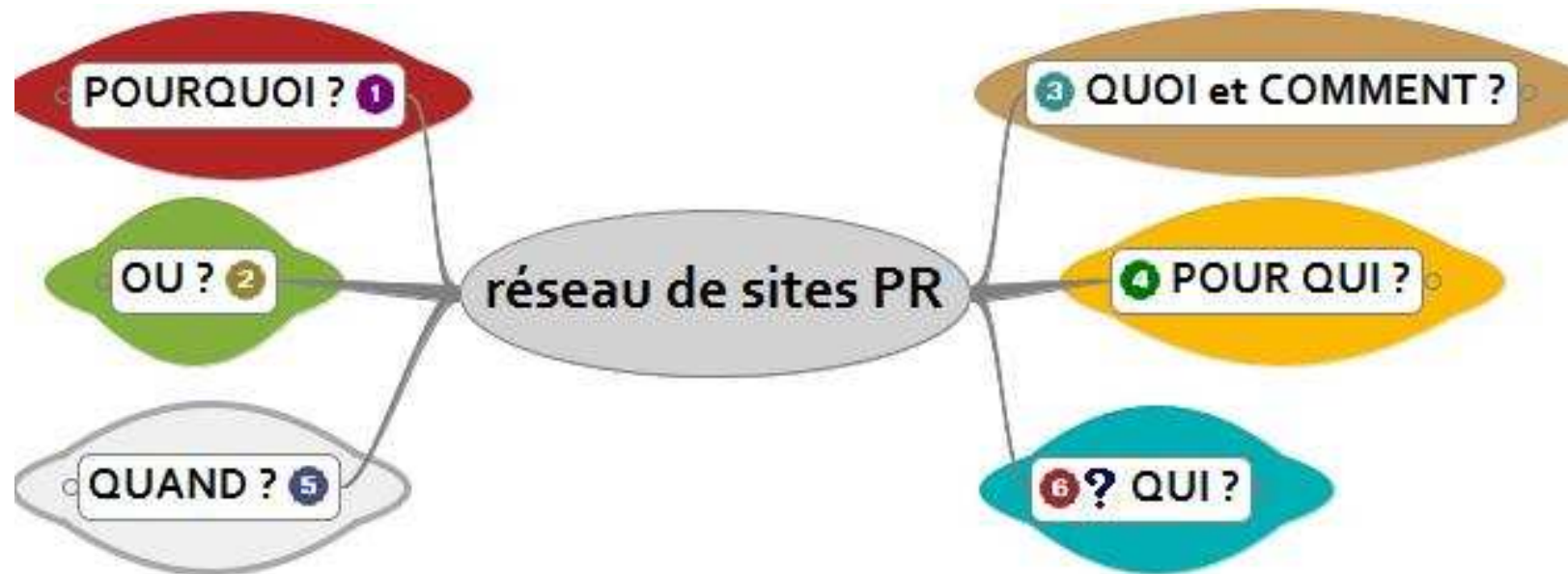
⁽¹⁾ *ONCFS*
Tour du Valat
Le Sambuc
Arles (F)



Tour du Valat – ARLES (13)
21 février 2013

Dessins : Jean CHEVALLIER

Plan de l'exposé



Pourquoi et pour qui ?

- Gestion durable et suivi des populations de perdrix rouge sur un maximum de sites (conservation, développement et/ou restauration de l'espèce)
- Information, formation pour la conservation et/ou la restauration de l'espèce et de son habitat (lettre annuelle, réunions techniques)
- Avertissement sur la reproduction avant chasse et calcul de quota de prélèvement (programme informatique)



La Perdrix rouge en région méditerranéenne

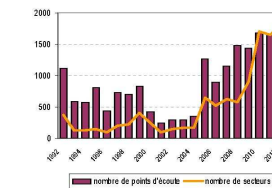
Bulletin du réseau des sites « Perdrix rouge et biodiversité »

numéro 9
juillet 2012

Le réseau ce printemps

Une extension certaine

Le réseau de sites « Perdrix rouge » s'est encore étendu ce printemps. Il s'est enrichi de nouveaux partenaires et les participants s'impliquent de plus en plus. Il compte actuellement au moins 1803 points d'écoute répartis sur 74 secteurs. Ces chiffres sont un minimum car certains sites sont suivis par une autre technique que le rappel par magnéphone et tous les résultats ne nous sont pas encore parvenus (cf. encadré).



Avis aux retardataires !

Il est possible que vous n'avez pas encore envoyé vos données de comptage de ce printemps. Il n'est pas trop tard. Nous relancerons le modèle à la fin du mois d'août. Cela laisse le temps aux retardataires de nous faire parvenir les données.

Envoyez une copie (par courrier) ou un scan (par e-mail) des fiches et cartes remplies lors des comptages (cf. contacts).

LES ACTEURS :

Associations de chasse
Conseils Généraux 13, 30 et 83
Conservatoire du Littoral
Défenseurs du droit de chasse
Fédérations départementales des chasseurs du Gard, de l'Hérault, des Alpes-de-Haute-Provence, de l'Aube et du Rhône
Fondation Tour du Valat
GIP des Calanques
Musieurs GIC
Grand Site Site Victoire
Office National de la Chasse et de la Faune Sauvage—DBF et DIR
Office National des Forêts
Parc National de Port-Cros
Parc National Régional du Luberon
Parc National Régional de Camargue
RN de la plaine des Maures
RNC Océa / Conservatoire des Espaces Naturels PACA
Propriétaires de domaines privés

Un travail de recueil de qualité

La qualité des documents envoyés est à noter, même pour les nouveaux arrivants. Un risque de sur-évaluation de l'abondance existe si, lorsqu'il y a eu plus d'un observateur, il a été tenu compte des oiseaux entendus par l'ensemble plutôt que par une seule personne.

ENVOI DES FICHES ET CARTES :

Directement à Françoise PONCE-BOUTIN,
ONCS, Tour du Valat, Le Sambac, 13200
ARLES, francoise.ponce-boutin@oncs.gouv.fr
Ou via votre correspondant qui transmettra

CONTACTS

Lettre annuelle du réseau

Pourquoi et pour qui ?

- Zones d'études et d'expérimentation sur l'espèce Perdrix rouge (mise au point d'outils de gestion) et sur l'habitat en lien avec la biodiversité (Cdrom cahier technique)
- Suivi patrimonial à terme

Source : VINCENT-MARTIN N. (2012) – Le programme STOC-EPS en région PACA : bilan de 2001 à 2010. Nature de Provence – Revue du CEN PACA 1:103-115.

— Chardonneret élégant -52%
— Faucon crécerelle -56%
— Troglodyte mignon -58%
— Tarier pâtre -65%
— Perdrix rouge -69%
— Moineau friquet -76%

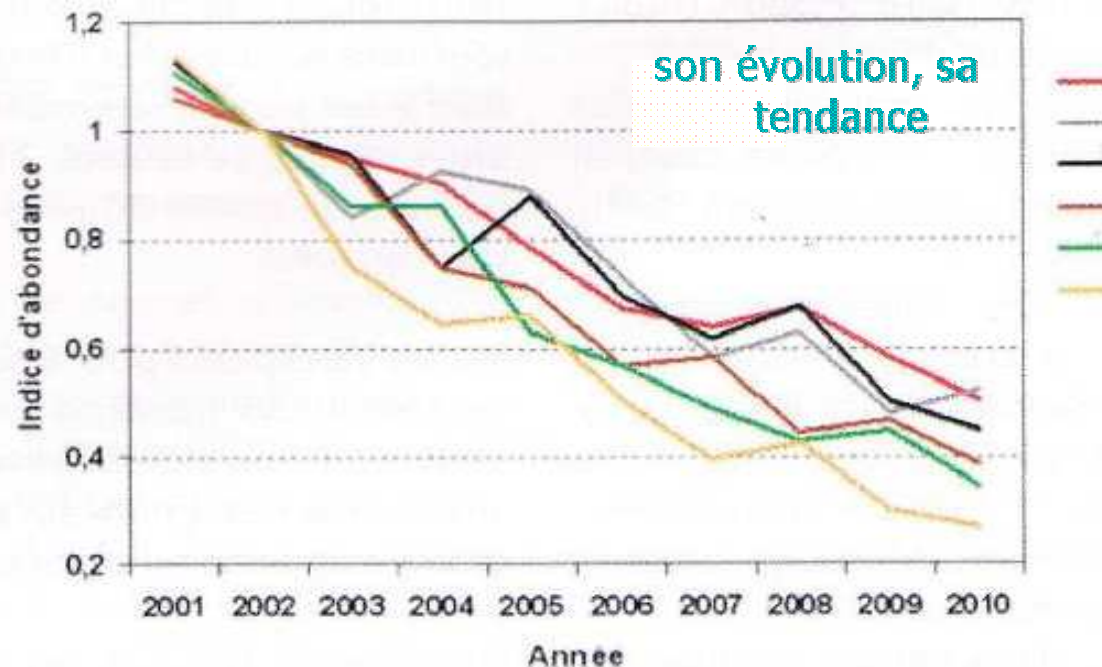
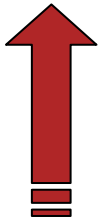


Figure 3 : Evolution de l'indice d'abondance des six espèces en diminution présentant une tendance significative.

Pourquoi ?

~~Enquete tableau
de chasse~~



lâchers

OU ?

L'unité, le site

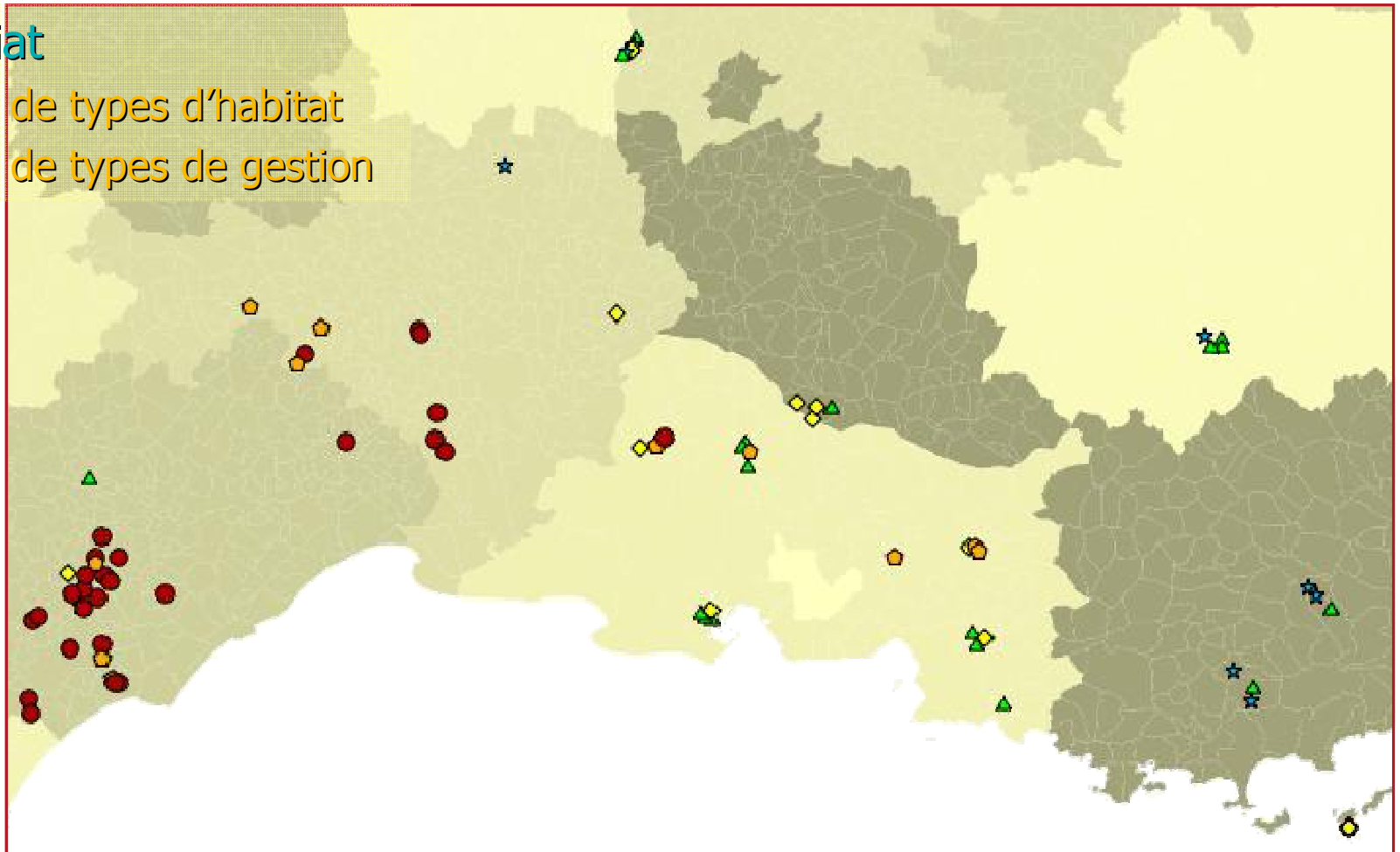
- Une unité de gestion
- Une volonté, une disponibilité
- Une superficie suffisante (au moins 100 ha)
- Des habitats favorables à la perdrix rouge
- Plusieurs secteurs possibles

OU ?

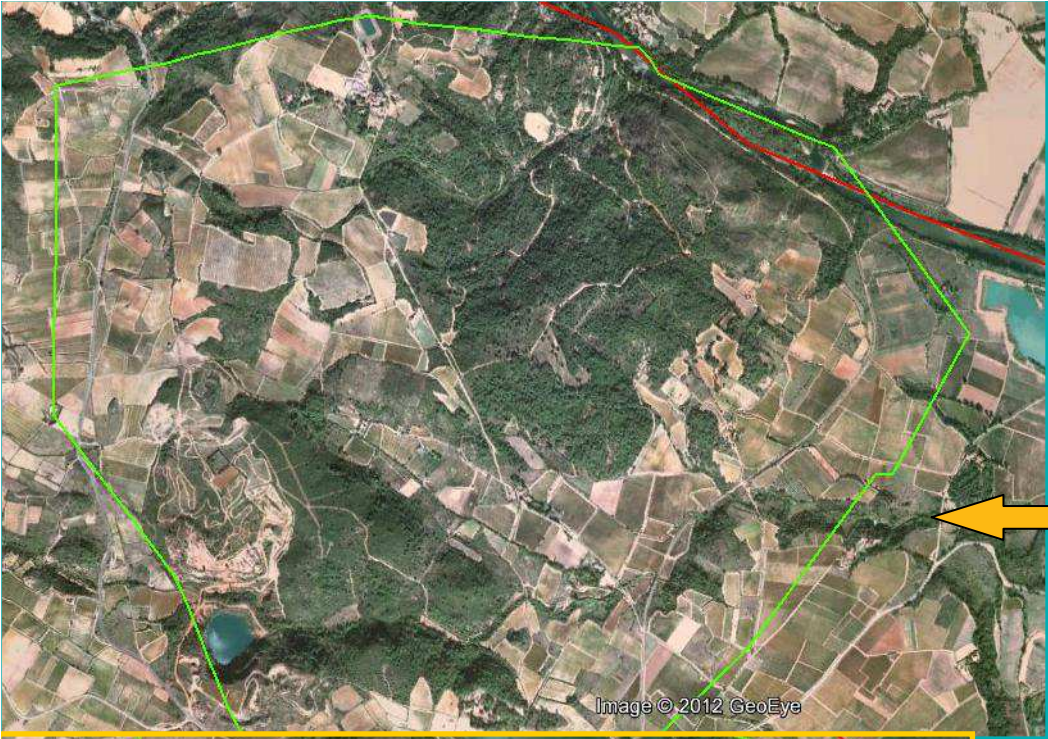
Répartition des sites (n=80)

● volontariat

- Panel de types d'habitat
- Panel de types de gestion



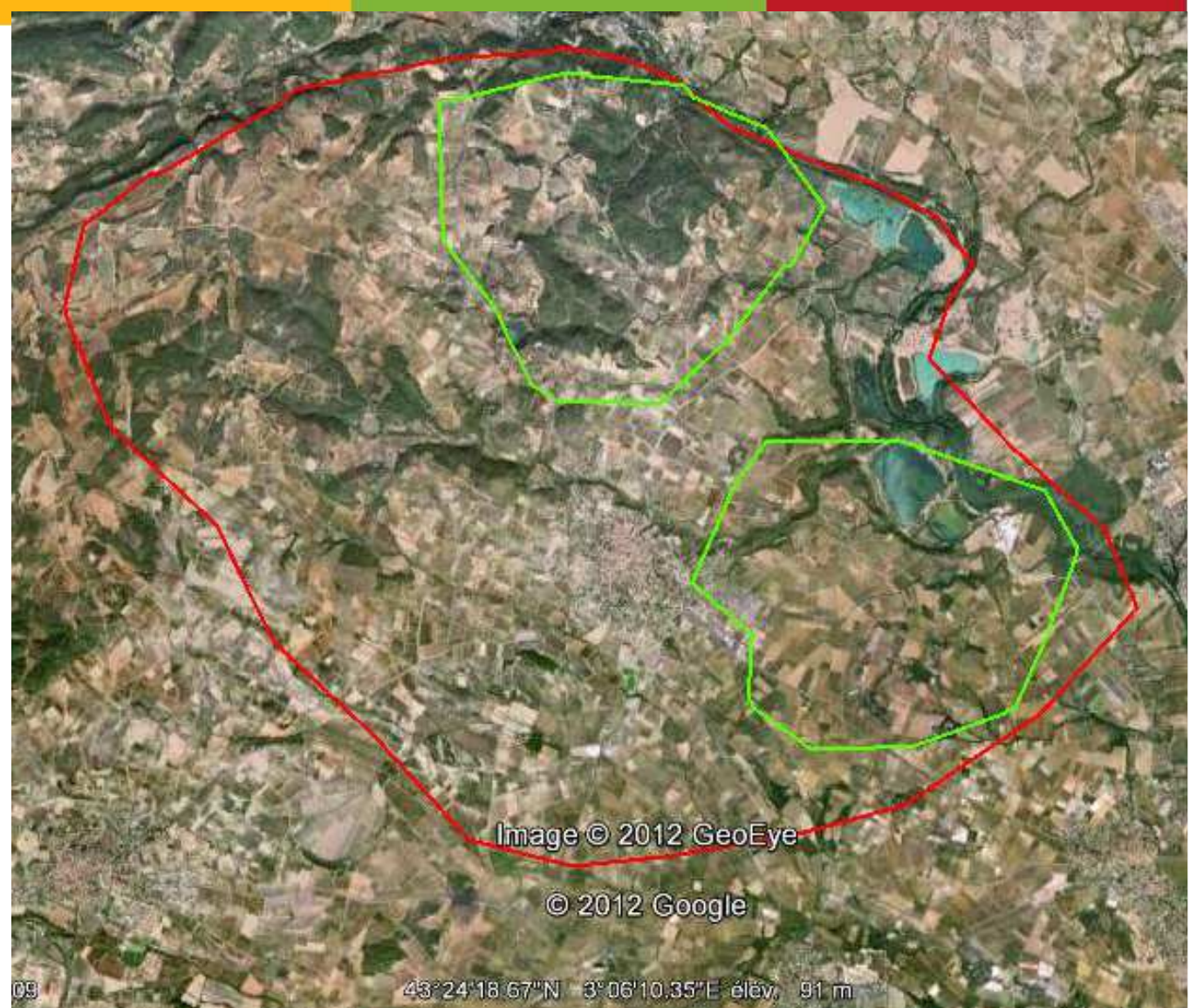
OU ?



OU ?

Plusieurs
secteurs
possibles

Exemple d'un site
avec deux secteurs
(Cazouls)



QUOI ?



Sites

- Estimation de l'abondance au printemps
- Estimation du succès de la reproduction (calcul plan de chasse)

Terrains expérimentaux

- Suivi de la gestion cynégétique (rubrique chasse)
- Suivi des aménagements réalisés (rubrique chasse)
- Suivi de l'habitat
- Suivi des conditions climatiques

COMMENT ?

(protocoles
accessibles
par liens)

INDICE KILOMETRIQUE D' ABONDANCE EN VOITURE

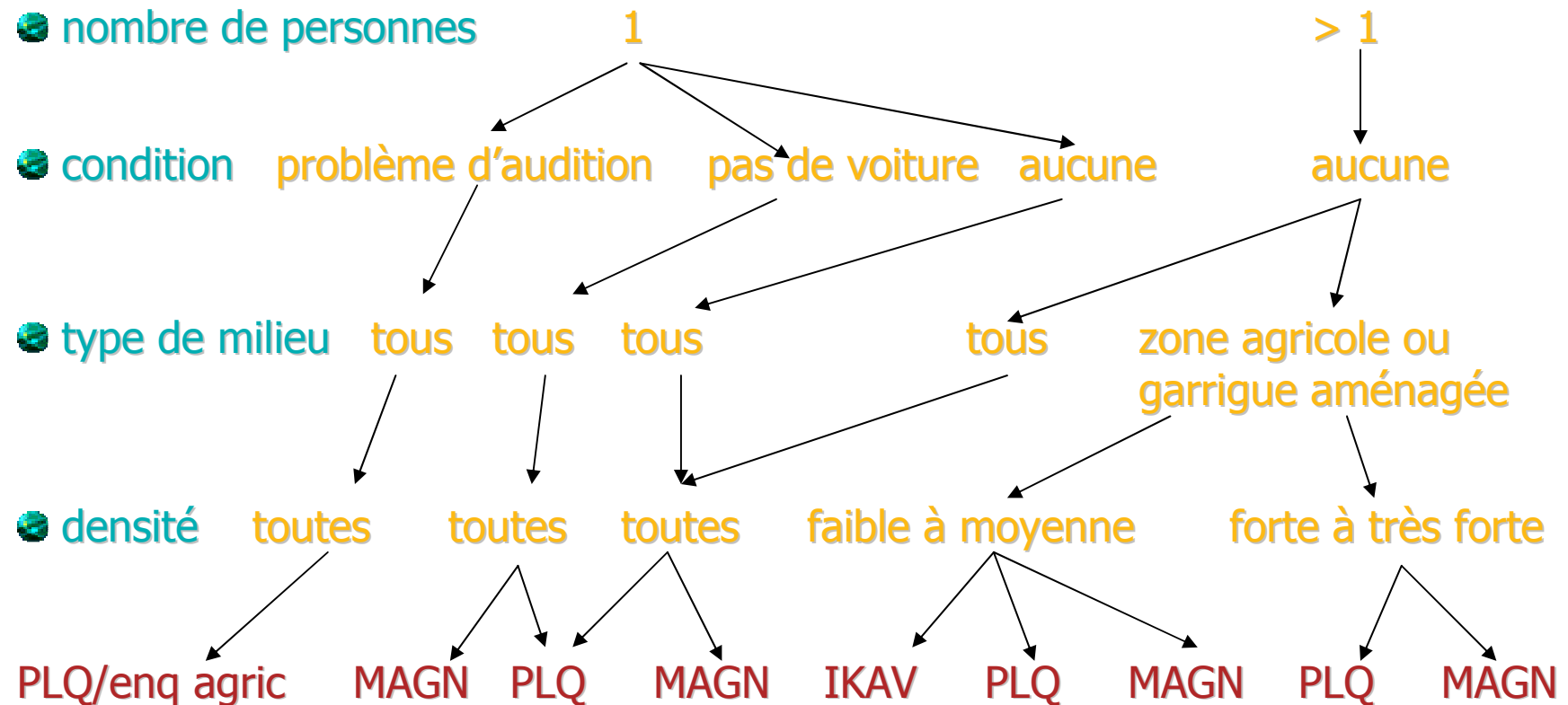
RAPPEL PAR MAGNETOPHONE

PLANS QUADRILLES

SURFACE RECENSEE par sortie	400 ha	200 ha	50 ha
APTITUDE(S) NECESSAIRE(S)	Permis de conduire	Pas de problème d'audition, permis de conduire	Pas de problème pour marcher
PREPARATION	Établissement et reconnaissance des circuits	Positionnement et reconnaissance des points d'écoute	Etablissement d'une carte précise
NOMBRE DE PERSONNES	2 personnes	1 personne	1 personne
MATERIEL NECESSAIRE	Voiture, jumelles	Mp3, haut-parleur (fourni), voiture	jumelles
PERIODE	Mi-mars à mi-avril	Début mars à fin avril	Début mars à fin mai
HEURES	Dans les 3h après le lever du soleil ou avant son coucher	Dans les 2h qui encadrent le lever du soleil	Dans les 3h après le lever du soleil ou avant son coucher
CONDITIONS METEOROLOGIQUES	Pas de fortes pluies	Ni vent fort, ni fortes pluies	Favorables à l'observation
NOMBRE DE SORTIES	5 répétitions	3 répétitions	Entre 5 et 10 sorties
TEMPS TOTAL POUR 400 HA (hors temps d'accès)	15h x 2personnes = 30h	6h x 1 personne x 2 circuits = 12h	15 h x 1 personne x 8 secteurs = 120h
DENSITES pour lesquelles la méthode est utilisable	Inférieure à 10 couples/100 hectares	Toute densité	Faible à moyenne densité
TYPES DE MILIEUX où la méthode est utilisable	Vignobles et garrigues aménagées	Tout type de milieu	Tout type de milieu
PARTICULARITE(S)	Estimation de la densité obtenue à la fin des circuits grâce à un facteur de conversion	La précision de l'estimation de la densité est connue. Le calcul de la densité nécessite d'insérer les résultats de comptage dans un modèle global (cf. page 5)	Le travail de dépouillement des résultats est délicat et nécessite une codification stricte pour la notation des observations.

COMMENT ?

3 méthodes d'estimation de l'abondance au printemps



COMMENT ?

Rappel par Magnétophone (MAGN)

- 🌐 **avantage(s)** : précision connue, rapide, matériel peu coûteux, toujours utilisable
- 🌐 **inconvénients(s)** : bonne audition, sensible au vent

Indice kilométrique d'Abondance en Voiture (IKAV)

- 🌐 **avantage(s)** : convivial, toutes conditions météorologiques
- 🌐 **inconvénients(s)** : densité tout au plus moyenne, pas dans zones trop fermées

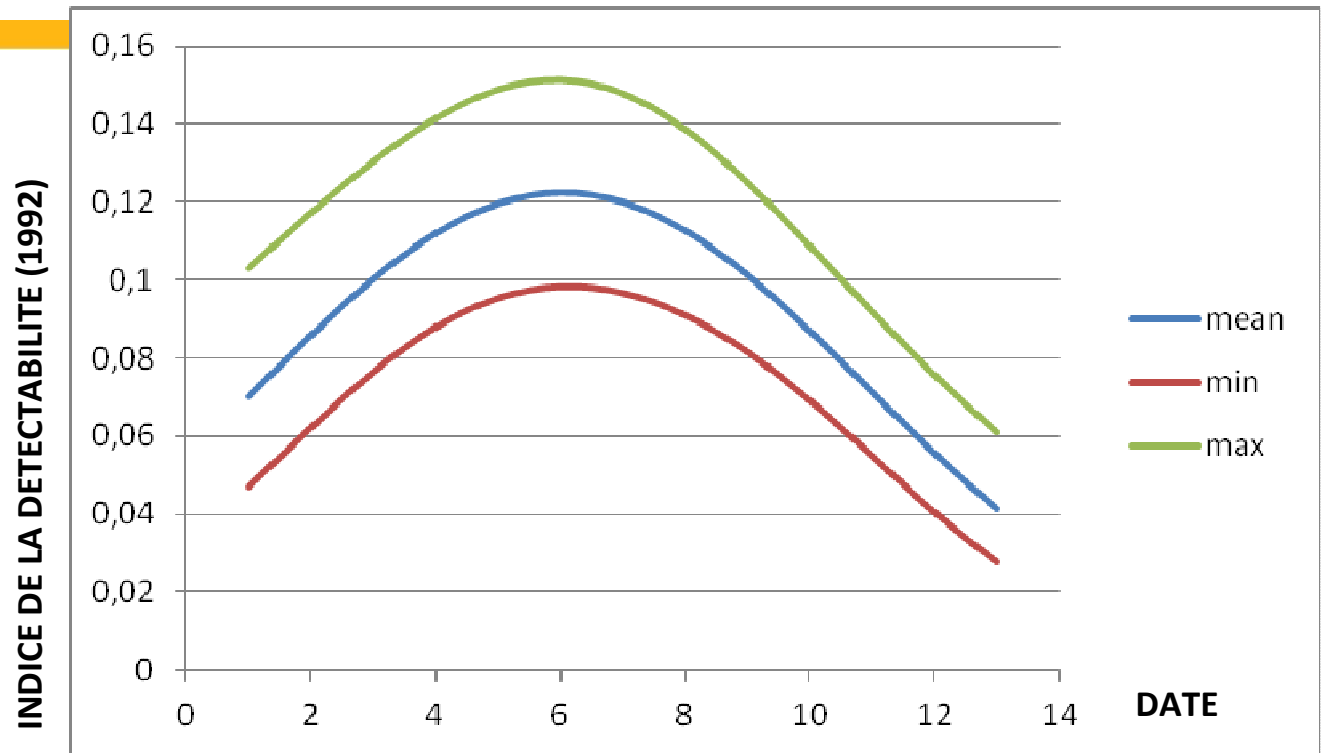
Plan quadrillé / enquête agriculteurs (PLQ)

- 🌐 **avantage(s)** : véhicule non indispensable, cumul avec activité agricole
- 🌐 **inconvénients(s)** : gourmande en temps

COMMENT ?

Dates

- biologie de l'oiseau
- formation des couples
- chant



janvier

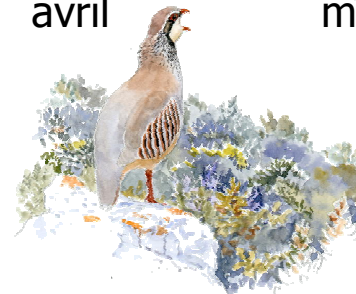
février

mars

avril

mai

juin

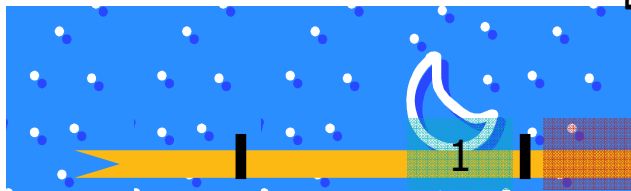
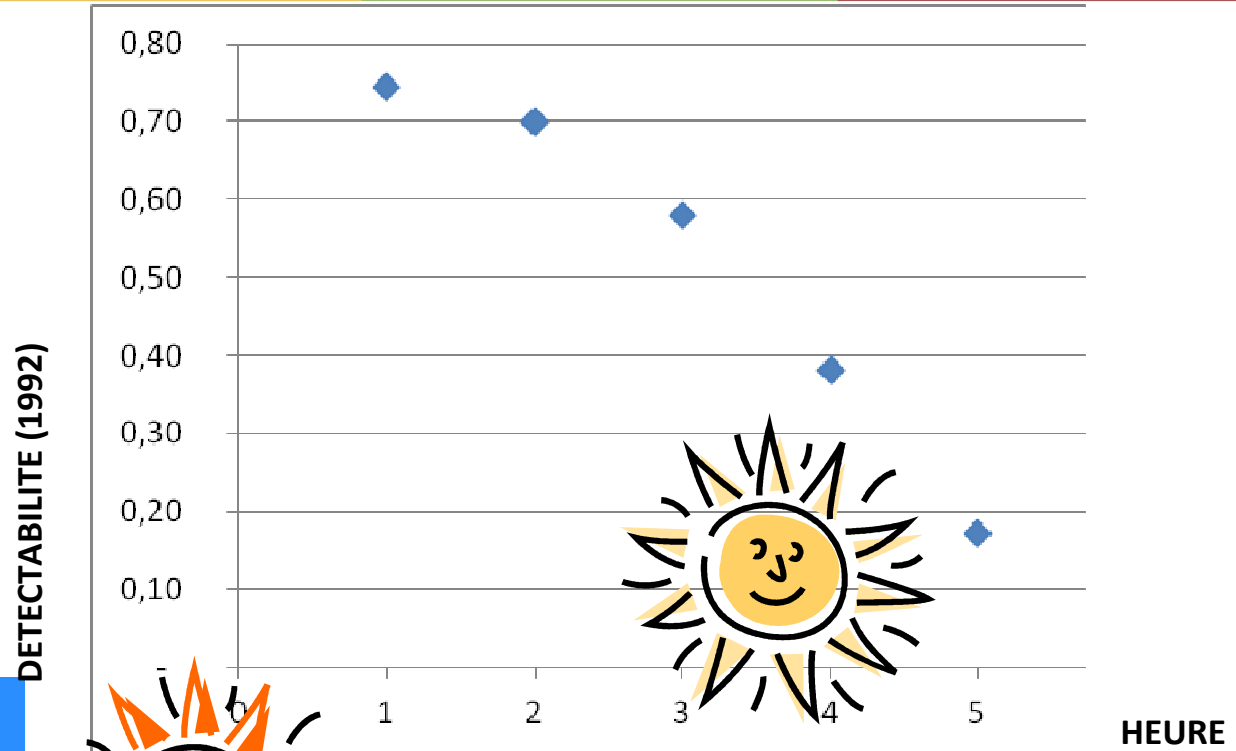


COMMENT ?

Heures

● biologie de l'oiseau

■ Rythme d'activité



nuit

1h avant



lever du soleil

1h après



2h après

3h après

HEURE

COMMENT ?

Calendrier

2012

Classes de DATE (CLD)	DATES	HEURES	Classes d' HEURE (CLH)	POITOU CHARENTES / AQUITAINE		LIMOUSIN / MIDI PYRENEES	
1	25-29 février	HLS-1	2	6:42	6:35		
		HLS	-	7:42	7:35		
		HLS+1	3	8:42	8:35		
2	1-8 mars	HLS-1	2	6:29	6:23		
		HLS	-	7:29	7:23		
		HLS+1	3	8:29	8:23		
3	9-16 mars	HLS-1	2	6:14	6:08		
		HLS	-	7:14	7:08		
		HLS+1	3	8:14	8:08		
4	17-24 mars	HLS-1	2	5:58	5:53		
		HLS	-	6:58	6:53		
		HLS+1	3	7:58	7:53		
5	25-31 mars(*)	HLS-1	2	6:43	6:38		
		HLS	-	7:43	7:38		
		HLS+1	3	8:43	8:38		
6	1-8 avril	HLS-1	2	6:29	6:24		
		HLS	-	7:29	7:24		
		HLS+1	3	8:29	8:24		
7	9-16 avril	HLS-1	2	6:14	6:10		
		HLS	-	7:14	7:10		
		HLS+1	3	8:14	8:10		
8	17-24 avril	HLS-1	2	5:59	5:56		
		HLS	-	6:59	6:56		
		HLS+1	3	7:59	7:56		
9	25-31 avril	HLS-1	2	5:46	5:43		
		HLS	-	6:46	6:43		
		HLS+1	3	7:46	7:43		
10	1-8 mai	HLS-1	2	5:37	5:35		
		HLS	-	6:37	6:35		
		HLS+1	3	7:37	7:35		
11	9-16 mai	HLS-1	2	5:26	5:24		
		HLS	-	6:26	6:24		
		HLS+1	3	7:26	7:24		

Poitiers Tulle

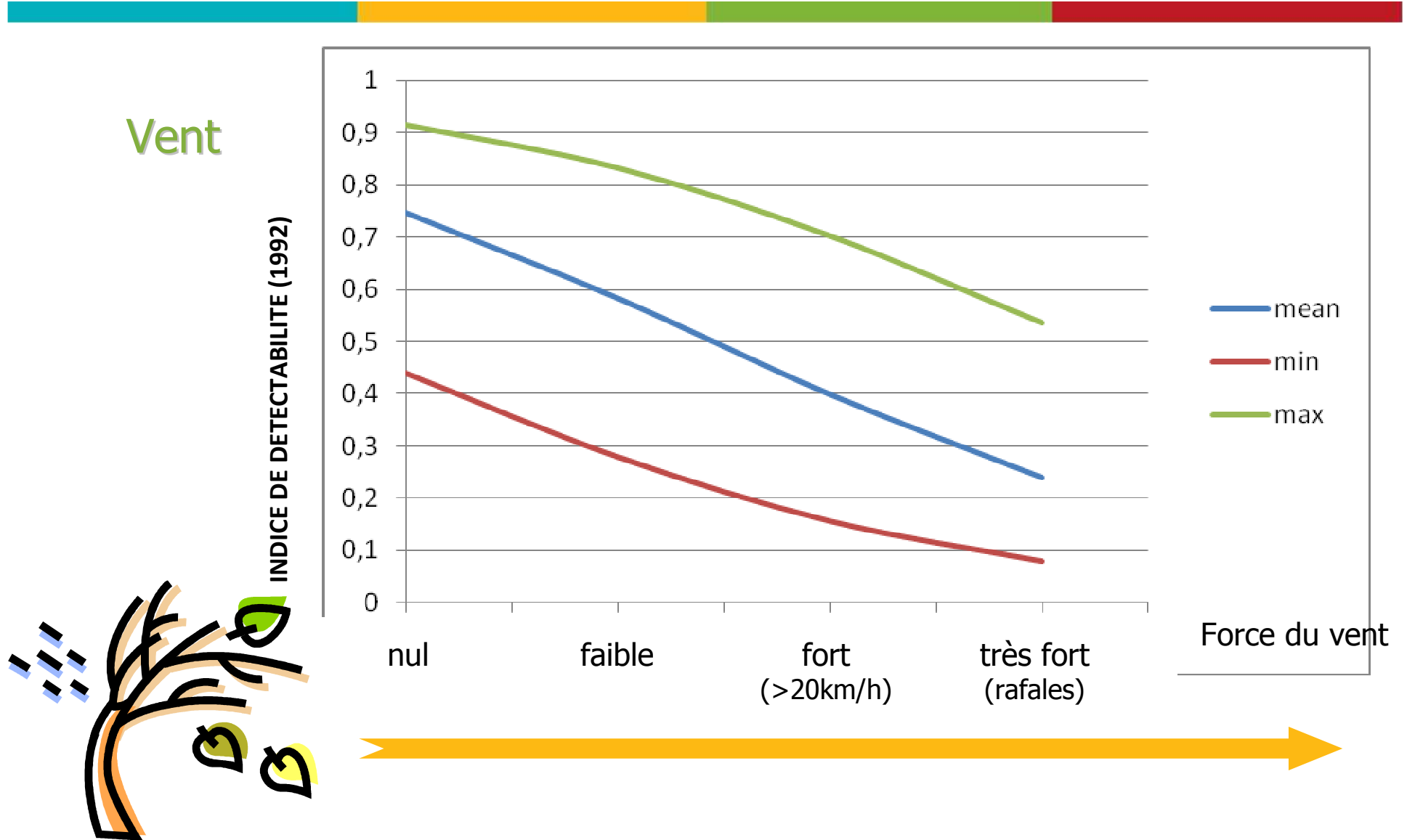
2012

Classes de DATE (CLD)	DATES	HEURES	Classes d' HEURE (CLH)	BRETAGNE	BASSE-NORMANDIE / PAYS DE LOIRE	HAUTE-NORMANDIE / CENTRE	NORD PAS DE CALAIS / PICARDIE / ILE DE France	CHAMPAGNE- ARDENNE / BOURGOGNE	LORRAINE / FRANCHE COMTE	ALSACE
1	9-16 mars	HLS-1	2	6:27	6:17	6:10	6:07	5:56	5:51	5:51
		HLS	-	7:27	7:17	7:10	7:07	6:56	6:51	6:51
		HLS+1	3	8:27	8:17	8:10	8:07	7:56	7:51	7:51
2	17-24 mars	HLS-1	2	6:10	6:01	5:54	5:50	5:40	5:35	5:35
		HLS	-	7:10	7:01	6:54	6:50	6:40	6:35	6:35
		HLS+1	3	8:10	8:01	7:54	7:50	7:40	7:35	7:35
3	25-31 mars(*)	HLS-1	2	6:54	6:43	6:38	6:33	6:24	6:19	6:19
		HLS	-	7:54	7:43	7:38	7:33	7:24	7:19	7:19
		HLS+1	3	8:54	8:43	8:38	8:33	8:24	8:19	8:19
4	1-8 avril	HLS-1	2	6:39	6:29	6:24	6:18	6:11	6:05	6:05
		HLS	-	7:39	7:29	7:24	7:18	7:11	7:05	7:05
		HLS+1	3	8:39	8:29	8:24	8:18	8:11	8:05	8:05
5	9-16 avril	HLS-1	2	6:23	6:12	6:09	6:02	5:55	5:50	5:50
		HLS	-	7:23	7:12	7:09	7:02	6:55	6:50	6:50
		HLS+1	3	8:23	8:12	8:09	8:02	7:55	7:50	7:50
6	17-24 avril	HLS-1	2	6:08	5:57	5:54	5:47	5:41	5:35	5:35
		HLS	-	7:08	6:57	6:54	6:47	6:41	6:35	6:35
		HLS+1	3	8:08	7:57	7:54	7:47	7:41	7:35	7:35
7	25-31 avril	HLS-1	2	5:54	5:42	5:40	5:32	5:27	5:22	5:22
		HLS	-	6:54	6:42	6:40	6:32	6:27	6:22	6:22
		HLS+1	3	7:54	7:42	7:40	7:32	7:27	7:22	7:22
8	1-8 mai	HLS-1	2	5:44	5:32	5:26	5:22	5:18	5:12	5:12
		HLS	-	6:44	6:32	6:26	6:22	6:18	6:12	6:12
		HLS+1	3	7:44	7:32	7:26	7:22	7:18	7:12	7:12
9	9-16 mai	HLS-1	2	5:32	5:20	5:19	5:10	5:07	5:01	5:01
		HLS	-	6:32	6:20	6:19	6:10	6:07	6:01	6:01
		HLS+1	3	7:32	7:20	7:19	7:10	7:07	7:01	7:01
10	17-24 mai	HLS-1	2	5:22	5:10	5:10	5:00	4:58	4:52	4:52
		HLS	-	6:22	6:10	6:10	6:00	5:58	5:52	5:52
		HLS+1	3	7:22	7:10	7:10	7:00	6:58	6:52	6:52
11	25-31 mai	HLS-1	2	5:15	5:02	5:03	4:53	4:51	4:45	4:45
		HLS	-	6:15	6:02	6:03	5:53	5:51	5:45	5:45
		HLS+1	3	7:15	7:02	7:03	6:53	6:51	6:45	6:45

St Brieuc Caen Blois Paris Châlons / Saône Besançon Colmar

(*) : décaler d'une heure en moins avant le changement d'heure (nuit du samedi au dimanche) (*) : décaler d'une heure en moins avant le changement d'heure (nuit du samedi au dimanche)

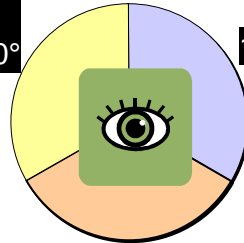
COMMENT par rappel magnétophone ?



COMMENT par rappel magnétophone ?

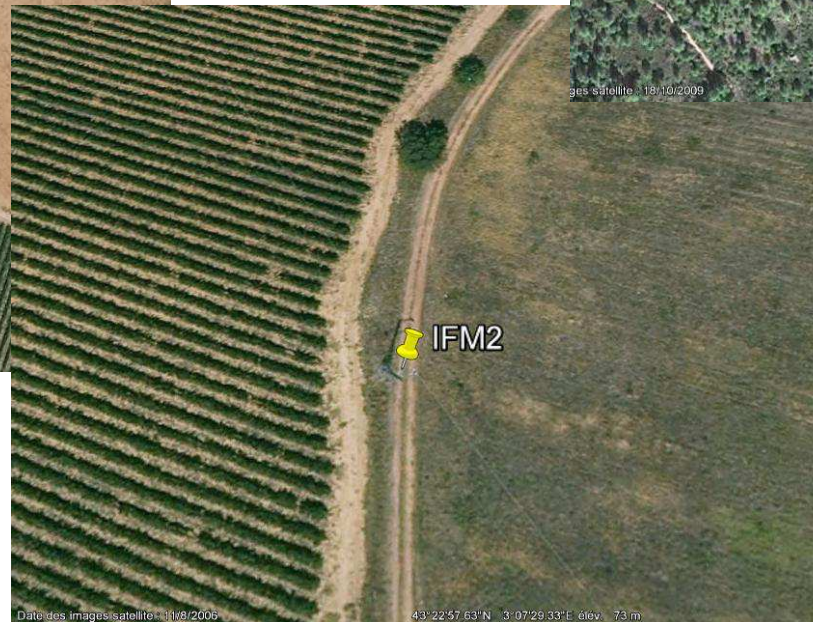
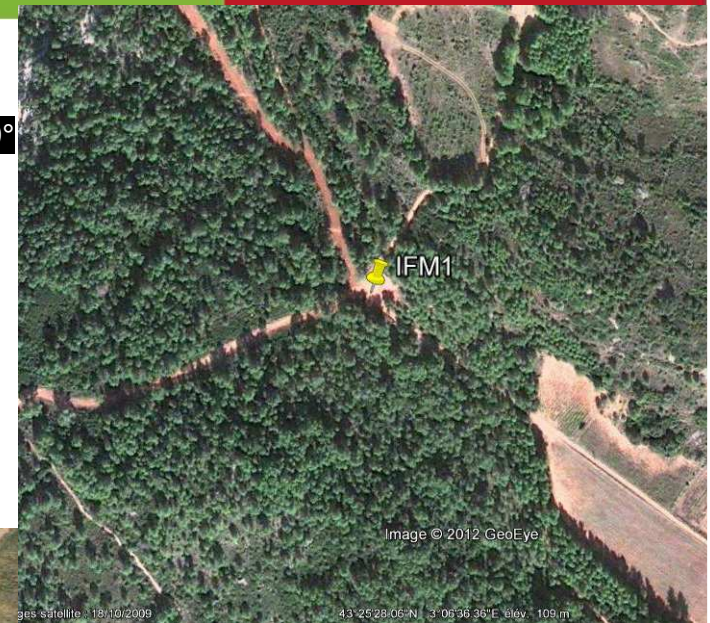
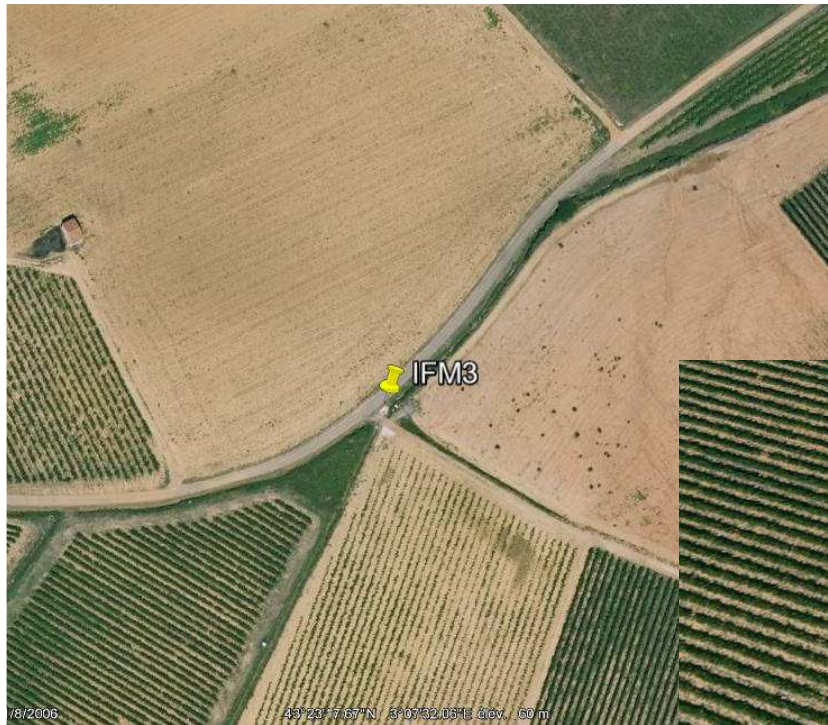
Indice de fermeture du milieu

3 :
240à360°



1 : 1à120°

2 :
120à240°



Atelier chant et IFM

COMMENT par rappel magnétophone ?

Préparation des cartes

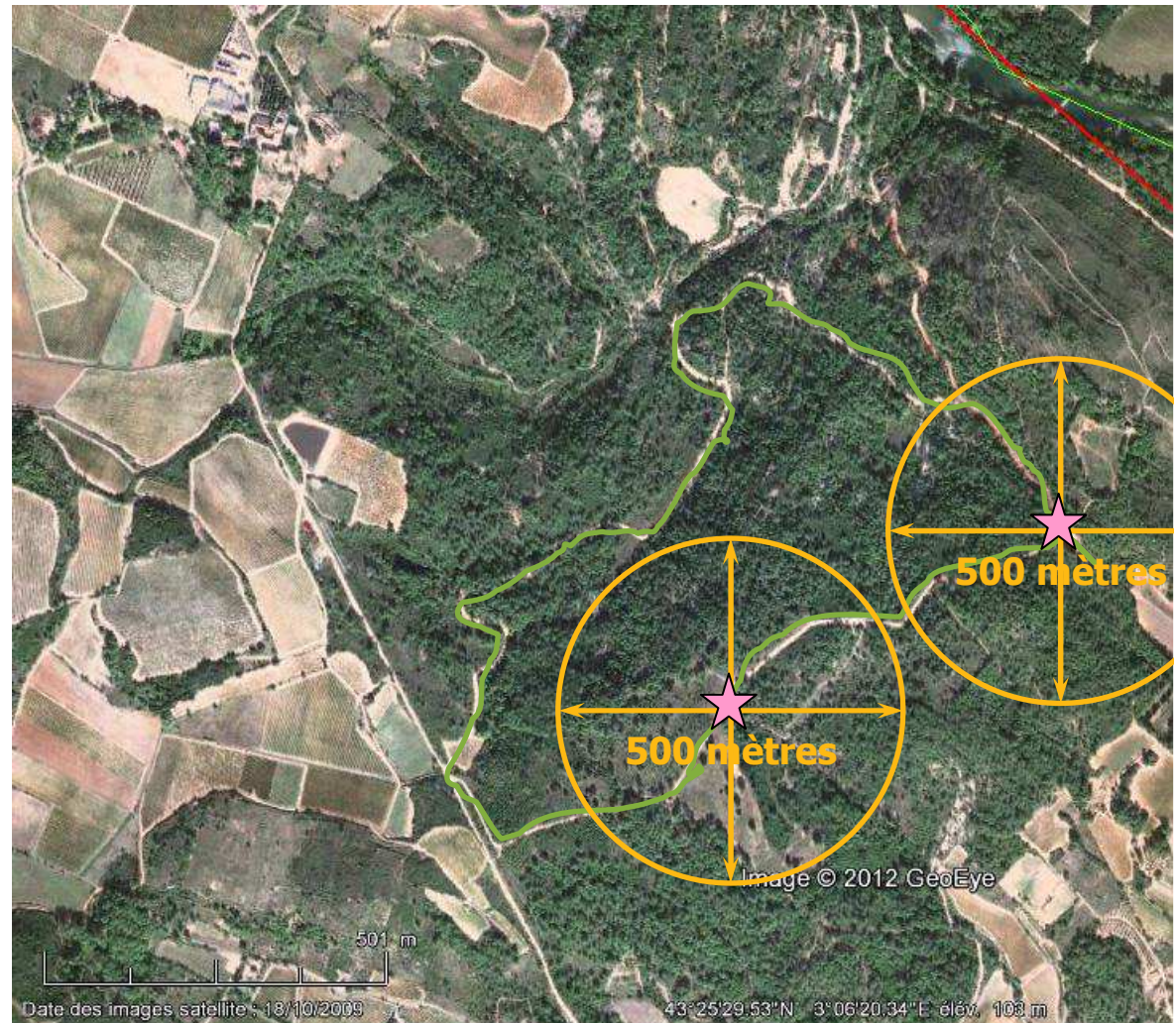
- Étape 1 : contours (unité de gestion)
- Étape 2 : secteurs (homogénéité)
- Étape 3 : pistes
- Étape 4 : points d'écoute
 - position

NOUVEAU

*Espacement entre points
entre 500 et 700 mètres*

CONSEIL

un bon outil : google earth



COMMENT par rappel magnétophone ?

Préparation des cartes

- Étape 4 : points d'écoute
 - numérotation
- Étape 5 : circuits
- Étape 6 : vérification

*ATELIER (JBP)
Distribution des protocoles et
des cartes ;
Aide à leur conception
(nouveaux territoires)*



Nouveau : détermination de la distance de détectabilité



Fanny VILLAIN (A.
Besnard, C. Jakob,
L. Fruitet)

A FINIR DIAPO



CONSEIL
un bon outil : google earth

COMMENT par rappel magnétophone ?

Préparation du matériel

- cartes (1 par passage et par secteur)
 - avec tableau inséré
- véhicule
- crayon à papier

- magnétophone (mp3) avec chant
 - fichier fourni (3 sessions de 4 strophes)
- haut-parleur (birdsounds – 20 euros pièce)
- lampe
- montre
- vérifier la veille :
 - Heures (tableau dans le protocole)
 - vent (freemeteo.com – météogramme)

 Protocole 2013 d'estimation de l'abondance de la perdrix rouge au printemps par rappel au magnétophone 

A. EN PREAMBULE

1. Intérêts particuliers de la méthode

Cette méthode de recensement de populations de perdrix rouges au printemps s'appuie sur plusieurs années de relevés réalisés sur un grand nombre de territoires très diversifiés pour ce qui est de l'habitat et de l'abondance en perdrix. Il a été démontré (JAKOB *et al.* 2010, Ponce-Boutin *in prep.*) que le rappel par émission du chant de la perdrix à l'aide d'un magnétophone augmente significativement le taux de détection des mâles chanteurs et la fiabilité de l'estimation. Elle est utilisable dans tout type d'habitat et quelle que soit l'abondance en perdrix rouge. Très économe en matériel et moyens humains nécessaires, elle présente en outre l'avantage de fournir des estimations assorties d'un intervalle de confiance et reliables à d'autres techniques telles que les Indices Kilométriques d'Abondance en Voiture (IKAV) ou les plans quadrillés.

2. Définition du site

Un site d'étude est caractérisé par une unité de gestion cynégétique. Cela peut-être une commune, gérée par une société de chasse, une forêt domaniale, un territoire privé ou public. Il doit être découpé en secteurs homogènes si :

- la gestion du territoire est différente dans l'espace (zone chassée / réserve ou zone aménagée avec des cultures / zone non aménagée par exemple) ;
- l'habitat n'est pas uniforme : une partie viticole et une zone de garrigue aménagée
- la surface est supérieure à 500 ha et vous supposez une répartition non uniforme des oiseaux.

ATTENTION !

Cette phase est très importante. Vous ne pouvez extrapoler les résultats d'abondance obtenus sur une partie d'un secteur (ou d'un site) à l'ensemble du secteur (ou site) que si cette uniformité est réelle.

B. PREPARATION

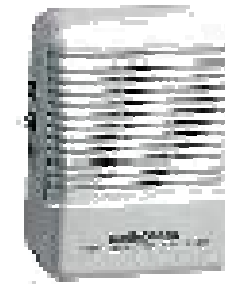
1. Equipement nécessaire

- ✓ Un véhicule
- ✓ Une personne
- ✓ Un magnétophone, walkman ou MP3, équipé d'un haut-parleur (de type RadioShack). Le matériel conseillé (disponible par internet à 25-30 euros pièce), est accessible par le lien suivant : <http://www.birdsounds.nl/index.php?page=productstitem&g=0&d=79&>

L'important est que la puissance sonore du chant émis à l'aide du haut-parleur corresponde à celle d'un mâle chanteur (soit environ 71 décibel) car c'est avec cette puissance (ni plus, ni moins) que le modèle mathématique permettant de déduire le nombre d'oiseaux présents à partir du nombre d'oiseaux entendus a été conçu.

- ✓ Des piles chargées de rechange pour le haut-parleur et/ou le MP3
- ✓ Une copie sur CD, cassette ou sur le MP3 du fichier de chant donné par l'ONCFS. Le fichier qui vous a été donné comporte 3 sessions d'écoute de 2 minutes 40" espacées d'un court moment de silence. Chaque session comprend 4 strophes de chant d'une perdrix rouge séparées d'un court silence. Le total de l'enregistrement dure donc 8 minutes.
- ✓ Une carte pour chacune des 3 répétitions fixées sur une planchette avec le tableau de relevé (voir ci-après)

Protocole d'estimation de l'abondance Perdrix rouge par rappel au magnétophone – ONCFS/EPHE 2012 1



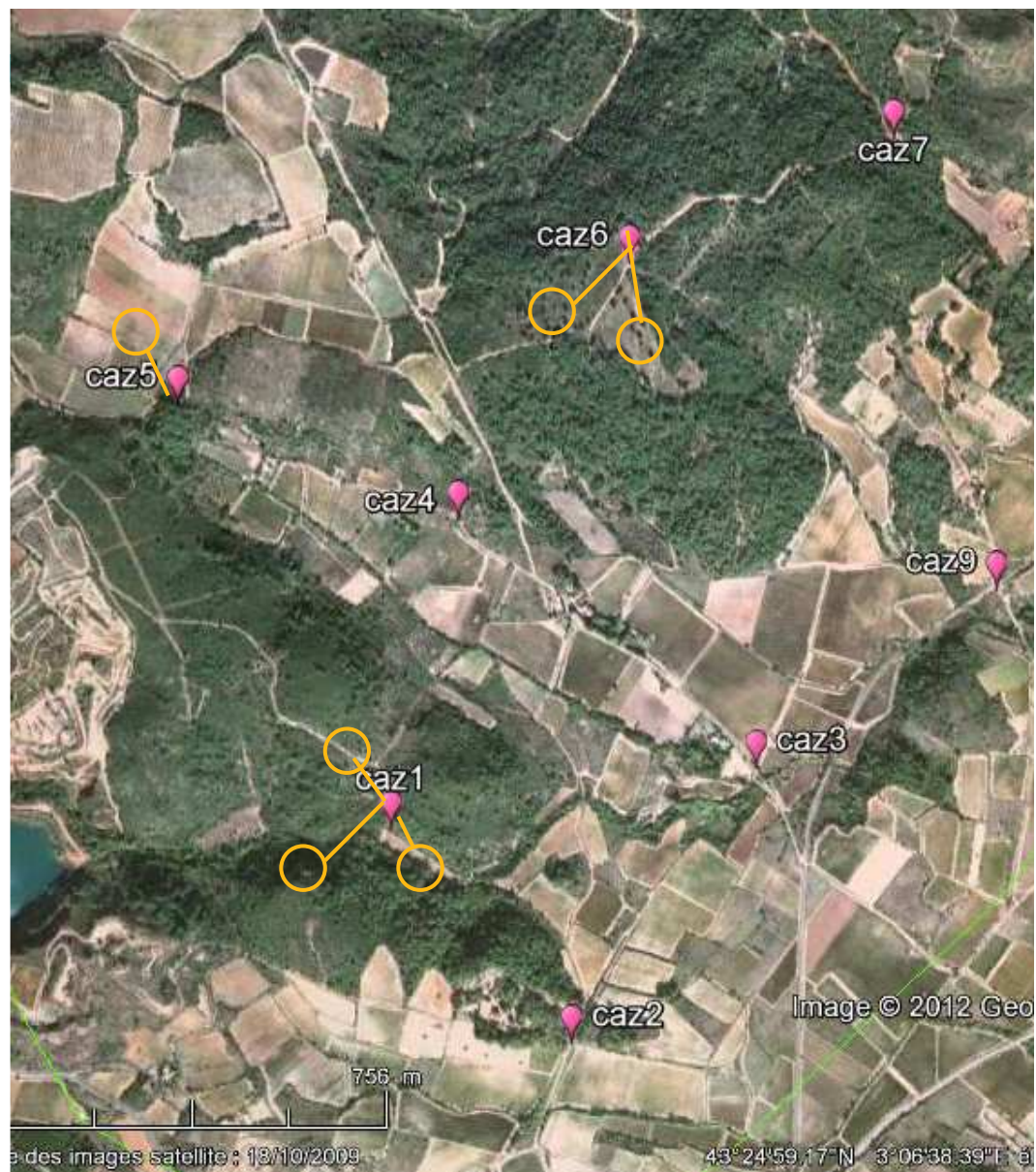
COMMENT ?

Recueil des données sur le terrain

- Arriver 1 h 05 avant le lever du soleil sur le premier point
- Noter date, heure, observateur
- À chaque point :
 - Noter l'heure d'arrivée au point (nouveau)
 - Sortir silencieusement du véhicule
 - Noter IFM (juste la première fois)
 - Lancer le chant vers l'avant de la voiture
- ATELIER (LF) : comment régler le son (chant d'un mâle en nature)*
 - A chaque strophe, faire un quart de tour
 - Repérer sur la carte toutes les perdrix entendues (un cercle relié au point par un trait)
 - A la fin (8 mn), noter le numéro du point, le nombre de répondeurs
- À la fin du circuit, noter l'heure
- Inverser le sens du circuit à chaque répétition (3)



COMMENT ?



REPETITION n° 1

DATE : _____ 2013

HEURE DE DEBUT : _____ h _____

HEURE DE FIN : _____ h _____

OBSERVATEURS :

(en lettres
majuscules)

heure de début sur le point	N° du point sur la carte (google earth) (*)	nombre de perdrix entendues	indice de fermeture du milieu

ATTENTION
*Nouveaux tableaux avec
heures de début à chaque
point d'écoute*

(*) mettre les numéros des points dans l'ordre d'exécution

ATTENTION RESULTAT MAGNETOPHONE



L'estimation de la densité sur le programme n'est qu'une indication, inutilisable pour le calcul du plan de chasse

Graphique conversion

COMMENT ?

Recueil des données IKAV

Le principe : circuit réalisé en voiture roulant au pas sur un tracé traversant le territoire de manière à donner une image représentative de son ensemble et à optimiser les conditions de visibilité.

Type de milieu : viticole ou garrigue aménagée

Longueur du circuit : 3 km/100 hectares

Nombre de personnes : 2

Période : 15 mars au 15 avril, dans les 3 heures suivant le lever du jour ou les 3 heures précédant la nuit

Nombre de répétitions : 5

Conditions climatiques : éviter les jours de fortes pluies

A noter : le nombre d'oiseaux vus (N), les cartographier et noter le nombre exact de kilomètres parcourus (K)



Résultat :

IKAV = N/K (nombre d'oiseaux par km)

DENSITE (couples/100ha) = 6,843 x IKAV

COMMENT ?

Recueil des données IKAV



Indice kilométrique d'abondance équestre

2 - fiche



FICHE N° TERRITOIRE : zone
 DATE : HEURE DE DEBUT : HEURE DE FIN :
 NOMBRE DE KM PARCOURUS :

OBSERVATEUR(S) :

Température : froid (1) - frais (2) - doux (3) - chaud (4)

Les nuages courent : 0 - 1/4 (1) - 1/2 (2) - 3/4 (3) - plus des 3/4 (4) du ciel

Précipitations : temps sec (0) - pluie fine (1) - pluie forte (2) - neige (3) - grêle (4)

Vent : vent nul (0) - faible (1) - fort (2) - très fort (3)

Visibilité : brume (1) - brouillard (2) - sans les précédents (0)

Autres : rosée (1) - neige au sol (2) - gelée (3) - givre (4) - sans les précédents (0)

N° obs	HEURE	NOMBRE D'ADULTES	OBSERVATIONS
1			
2			
3			
4			
5			
6			
7			
8			
9			
10			
11			
12			
13			
14			
15			
16			
17			
18			
19			
20			
21			
22			
23			
24			
25			
26			
27			
28			
29			
30			
TOTAL	<input type="text"/>	<input type="text"/>	<input type="text"/>



COMMENT ?

Recueil des données ECV

Le principe : circuit réalisé en voiture roulant au pas sur un tracé traversant le territoire de manière à donner une image représentative de son ensemble et à optimiser les conditions de visibilité.

Type de milieu : tous

Longueur du circuit : 3 km/100 hectares

Nombre de personnes : 1 ou 2

Période : 15 juillet au 20 août, dans les 3 heures suivant le lever du jour ou les 3 heures précédant la nuit

Nombre de répétitions : 6

Conditions climatiques : éviter les jours de fortes pluies

A noter : le nombre d'oiseaux vus en distinguant pour chaque observation le nombre de jeunes (J), d'adultes (A) et d'indéterminés (I) ; les cartographier.



Résultat :

Age-ratio = J / A

(nombre de jeunes par adulte en été)

COMMENT ?

Échantillonnage des compagnies de perdrix rouges en été

2 - fiche



FICHE N° / 6 TERRITOIRE : zone :
 DATE : / / 20 HEURE DE DEBUT : HEURE DE FIN :
 KM DE DEBUT : KM DE FIN :
 OBSERVATEUR(S) :

Température : froid (1) - frais (2) - doux (3) - chaud (4)
 Les nuages couvrent : 0-1/4 (1) - 1/2 (2) - 3/4 (3) - plus des 3/4 (4) du ciel
 Précipitations : temps sec (0) - pluie fine (1) - pluie forte (2) - neige (3) - grêle (4)
 Vent : vent nul (0) - faible (1) - fort (2) - très fort (3)
 Visibilité : brume (1) - brouillard (2) - sans les précédents (0)
 Autres : rosée (1) - neige au sol (2) - gelée (3) - givre (4) - sans les précédents (0)

N° obs	HEURE	NOMBRE DE			CLASSE D'ÂGE DES JEUNES	TYPE DE MILIEU	OBSERVATIONS
		ADULTES	JEUNES	TOTAL			
1							
2							
3							
4							
5							
6							
7							
8							
9							
10							
11							
12							
13							
14							
15							
16							
17							
18							
19							
20							
21							
22							
23							
24							
25							
26							
27							
28							
29							
TOTAL							



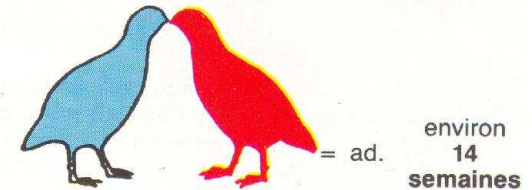
Échantillonnage des compagnies de perdrix rouges en été

3 - annexe

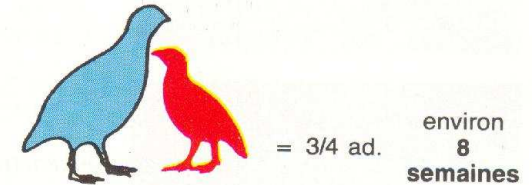


DÉTERMINATION DE L'ÂGE DES JEUNES EN NATURE

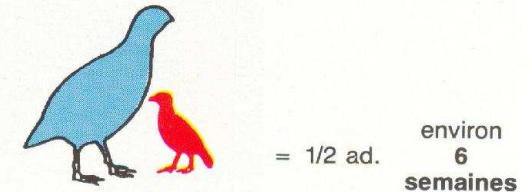
Classe A



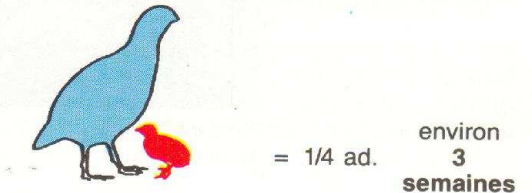
Classe B



Classe C



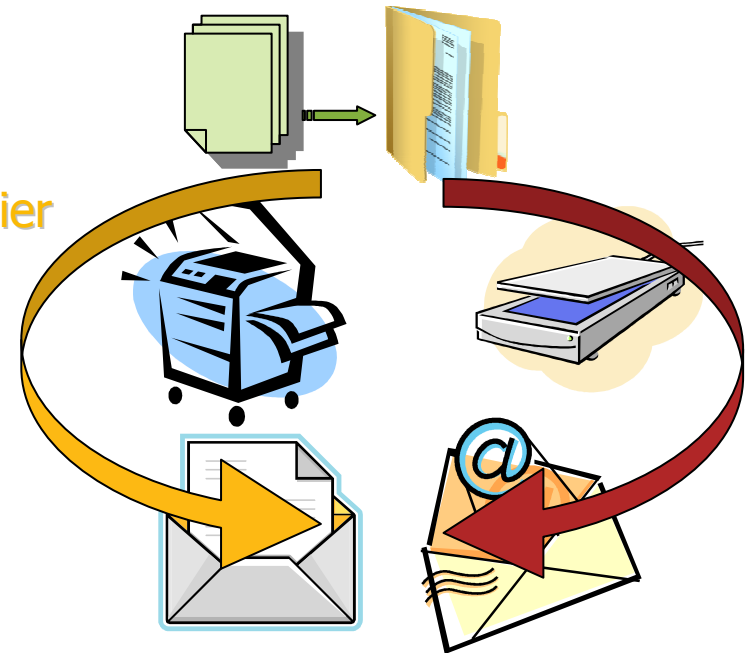
Classe D



COMMENT ?

Transmission des données


- **Quoi**
 - Fiches rassemblées dans un dossier
- **Comment**
 - Copies papier par courrier
 - Scans par mail
- **Quand**
 - Avant début mai (printemps)
 - Avant fin août (été)
- **À qui**
 - ONCFS – équipe Perdrix rouge
Tour du Valat – Le Sambuc – 13200 ARLES
francoise.ponce-boutin@oncfs.gouv.fr
 - Votre contact – relais (saisie et restitution)



COMMENT ?

Restitution des données

- Quoi
 - Estimation de l'abondance au printemps
 - Estimation du succès de la reproduction
 - Résultats de l'année du réseau
- Quand
 - Avant début été (printemps)
 - Avant début octobre (été)
 - Fin année (bilan)
- Comment
 - Par mail
- À qui
 - Gestionnaire
 - Correspondants



La Perdrix rouge en région méditerranéenne

Bulletin du réseau des sites « Perdrix rouge et biodiversité »

numéro 8
Octobre 2011

LES ACTEURS :
Associations de chasse
Conseil Général 13
Conservatoire du Littoral
Déteneurs du droit de chasse
Fédérations départementales
des chasseurs du Gard, de
l'Hérault, des Alpes-de-
Haute-Provence, de l'Aube et
du Rhône
RNC Crau (Conservatoire des
Espaces Naturels PACA)
GIP des Calanques
Office National de la Chasse et
de la Faune Sauvage—DER et
DIR
Office National des Forêts
Parc National de Port-Cros
Parc Naturel Régional du
Lubéron
Parc Naturel Régional de
Camargue
Propriétaires de domaines
privés
Fondation Tour du Valat

Dessin : Jean CHEVALLIER

L'envoi du bilan annuel 2010 pour chaque territoire n'a pu se faire car le modèle définitif de calcul de densité à partir des données recueillies par rappel au magnétophone n'a été finalisé qu'à la fin de ce printemps.
La mise au point de cette technique, basée sur plus de 10.000 données recueillies sur 30 ans et 50 sites, a nécessité de longues heures de saisie informatique puis des analyses statistiques complexes nécessitant de tourner plusieurs jours durant sur ordinateur. Ce travail, réalisé en commun avec l'EPHE/CNRS de Montpellier, a été présenté à la communauté scientifique par Christiane JAKOB au colloque de l'Union Internationale des Biologistes du Gibier (Perdix XIII) à Barcelone début septembre.
Les bilans territoriaux 2011 comporteront donc également les résultats pour l'ensemble des données antérieures. Ils seront envoyés avant la fin de cette année.

Cette feuille de liaison présente une synthèse des mesures de densités réalisées sur les sites du réseau en 2010 et 2011.
Suivent les résultats concernant la reproduction et les conseils qui en résultent pour la saison cynégétique 2011-2012.

Distribuée largement à l'extérieur du réseau (également disponible sur le site de l'ONCFS <http://www.oncfs.gouv.fr>), cette lettre est l'occasion de lancer un appel pour l'extension de ce réseau.

La dernière page rassemble des informations susceptibles de vous intéresser. En conclusion, cette lettre est ouverte. N'hésitez pas à faire des propositions (cf. contacts) !

Bonne lecture !

Vue d'un nouveau site, la Plaine de Maitimble (photo : J.-B. RICHALA)

Page 3
Page 8
Page 4
Pages 6 et 7
Page 2

COMMENT ? *Du nouveau !*

Bientôt disponible :

- un programme de saisie et restitution des données
(en rodage ce printemps (bugs), il sera disponible en ligne pour l'été)
 - saisie des données de comptages
 - restitution immédiate des résultats sous forme de tableaux et graphiques, exportables
 - calcul du plan de chasse (données issues du modèle)
 - fourniture des tableaux de données antérieures
- des liens internet : protocoles, fichier chant, programme, lettres

PROGRAMME ? *Du nouveau !*

Nécessite, au départ du programme, d'accepter d'envoyer les données au réseau



Réseau de sites "Perdrix rouge"

2013

programme à l'usage des partenaires du réseau

SITE

Alignan-du-Vent

SECTEUR

cap4



SAISIES

Lancer la saisie MAGNETO

Lancer la saisie IKAV

Lancer la saisie ECV

Lancer la saisie CHASSE,
AMENAGEMENTS et BATTUE A
BLANC



RESULTATS

DENSITE et son évolution

Succès de la REPRODUCTION annuel

TABLEAU GLOBAL des données



OUTILS

calcul automatisé du QUOTA de
PRELEVEMENT

ENREGISTRER LE FICHIER

ENVOYER LE FICHIER (après saisie
printemps et avant début mai, après
saisie été avant fin août, fin décembre)

Q
U
I
T
T
E
R

Bientôt disponible (en cours de vérification)

Atelier saisie (FPB)

SITE SECTEUR **en cas de comptage par BATTUE A BLANC :**nombre total de perdrix observées date (jj-mm-aa) surface totale recensée (en hectares) **AUTRES RENSEIGNEMENTS :**réalisation de lâcher de perdrix d'élevage surface totale (en hectares) : chassée en réserve NOMBRE DE JOURS DE CHASSE PERDRIX : par semaine par saison NOMBRE DE PERDRIX AUTORISEES/chasseur : par jour par saison existe-t'il un plan de chasse ? surfaces en cultures à gibier (ha) : surfaces brûlées (ha) : surfaces débroussaillées (ha) : piégeage de nuisibles : nombre d'agrains entretenus : nombre d'abreuvoirs entretenus :

Annuler la saisie

VALIDER

QUITTER



RESULTATS

S



Lar

DENSITE et son évolution

Q
U
I
T
T
E
R

Succès de la REPRODUCTION annuel

Lar
AMEN

TABLEAU GLOBAL des données



OUTILS

calcul automatisé du QUOTA de
PRELEVEMENT

ENREGISTRER LE FICHIER

ENVOYER LE FICHIER (après saisie
printemps et avant début mai, après
saisie été avant fin août, fin décembre)

Q
U
O
T
A

*Calcul plan de chasse possible uniquement avec résultats magnétophone
sortis du modèle statistique (voir ci-avant)*

ORGANISATION



Récupérer votre dossier contenant :

- **les protocoles** : quelques changements pour le magnétophone
 - Distance entre deux points jusque 700 mètres pour les nouveaux territoires
 - Préciser l'heure de début à chaque point
 - Un observateur pour chaque point
- **les cartes des points d'écoute** : avec les tableaux de relevés
- **les liens internet**
- **vérification sites et mails de contacts** (feuille de présence)

ORGANISATION DU RESEAU



Contacts

● Région LR

- Luc Fruitet
- FDC 30, 34, ...

● Région PACA

- Jean-Bernard PUCHALA
- Nicolas MATHEVET
- FDC 04, 06, ...

● Région sud-ouest

- Francis Berger

● Coordination et autres régions

- Françoise PONCE-BOUTIN



Dessins : Jean CHEVALLIER