



MISE EN PLACE D'UN RESEAU DE SITES « PERDRIX ROUGE et biodiversité »



F. PONCE-BOUTIN ⁽¹⁾

C. JAKOB

L. FRUITET

J.-B. PUCHALA

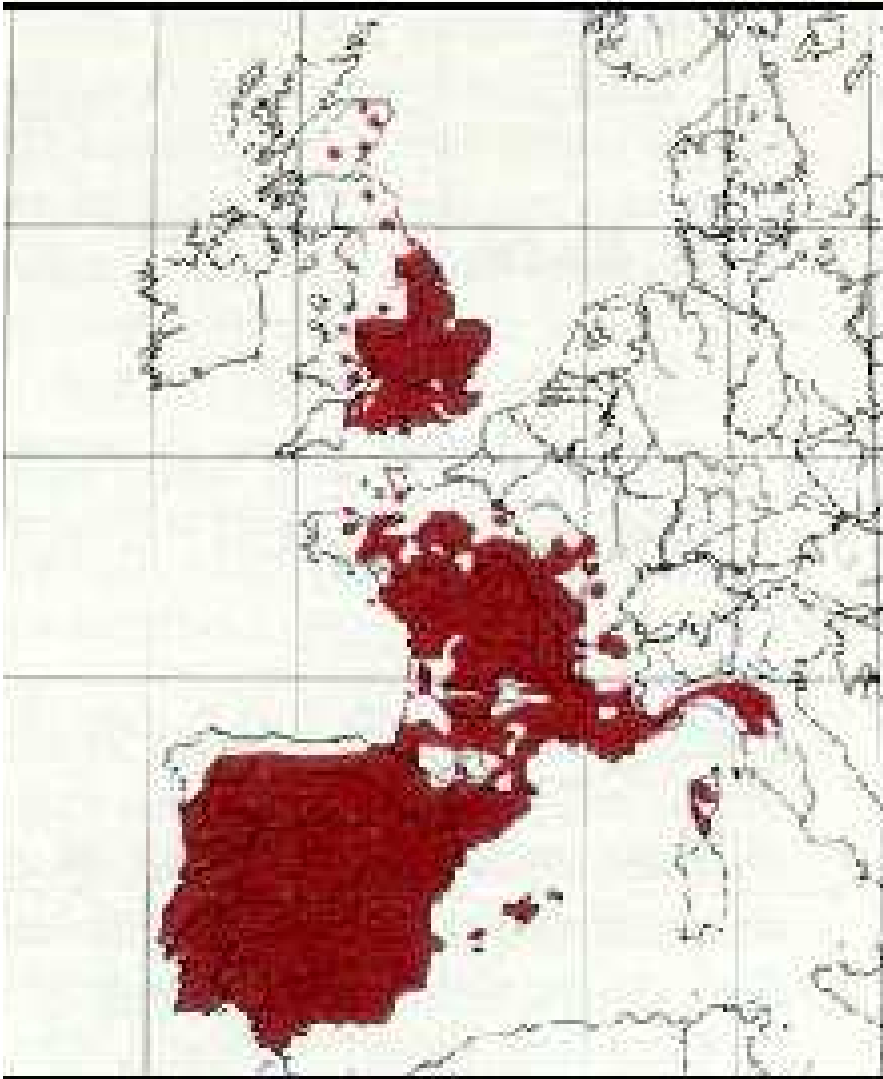
⁽¹⁾ ONCFS

Tour du Valat

Le Sambuc

Arles (F)

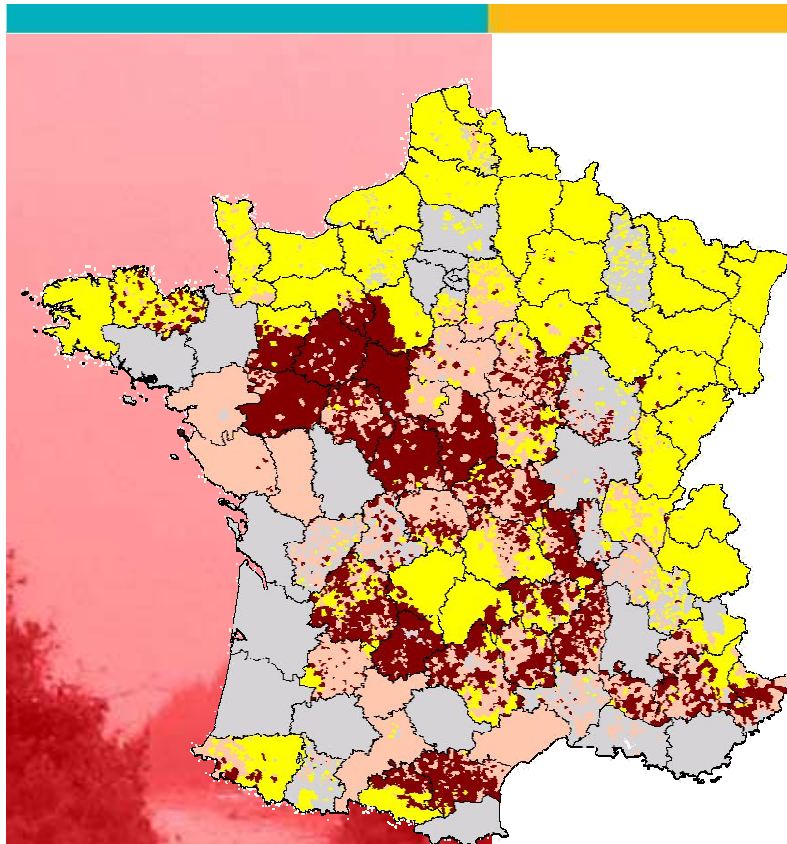
Une espèce patrimoniale



Distribution de l'espèce :

- présence en RM très ancienne (CRESPON 1840, TOUSSENEL 1863)
- 300.000 couples en France (moins de 20% de la population totale)
- 80% en Espagne mais beaucoup de lâchers
- menaces : lâchers, perte d'habitats (déprise agricole, urbanisation, ...)

Le réseau de sites « Perdrix rouge » : Plusieurs objectifs



- Pas de données d'abondance
- Absente
- Présente avec lâchers
- Présente sans lâchers

Connaître le statut de l'espèce :

- une couverture non exhaustive par les enquêtes nationales sur l'abondance du petit gibier
- des enquêtes sur les prélèvements inutilisables du fait des lâchers

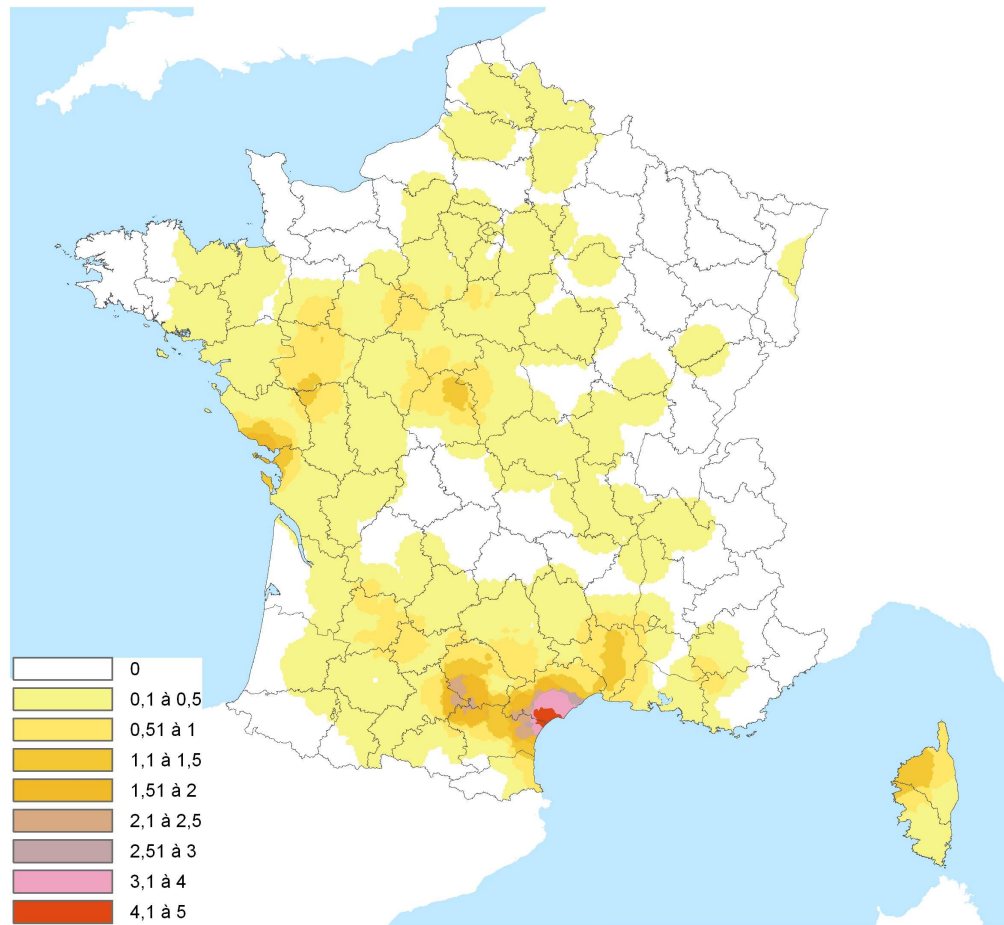
(1 731 000 perdrix tuées contre 2 M lâchées lors de la dernière enquête)

- les réseaux ACT et STOC, seulement pour la répartition de l'espèce (carte ACT)



Le réseau de sites « Perdrix rouge » : Plusieurs objectifs

Perdrix rouge - moyenne par route 2008 - 2011

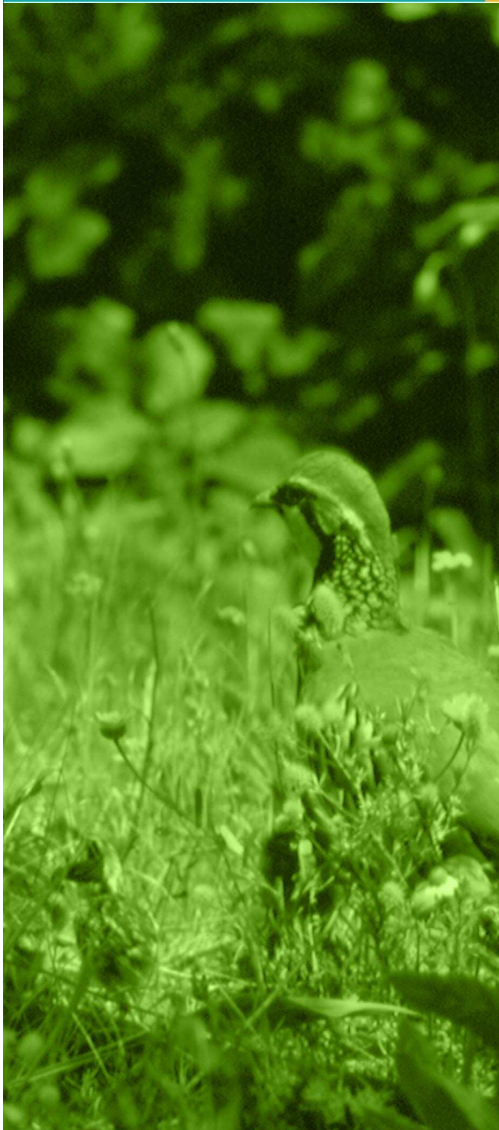


les réseaux ACT et STOC,
seulement pour la répartition de
l'espèce



Source : réseau national d'observation "Oiseaux de passage" ONCFS-FNC-FDC

Le réseau de sites « Perdrix rouge » : Plusieurs objectifs



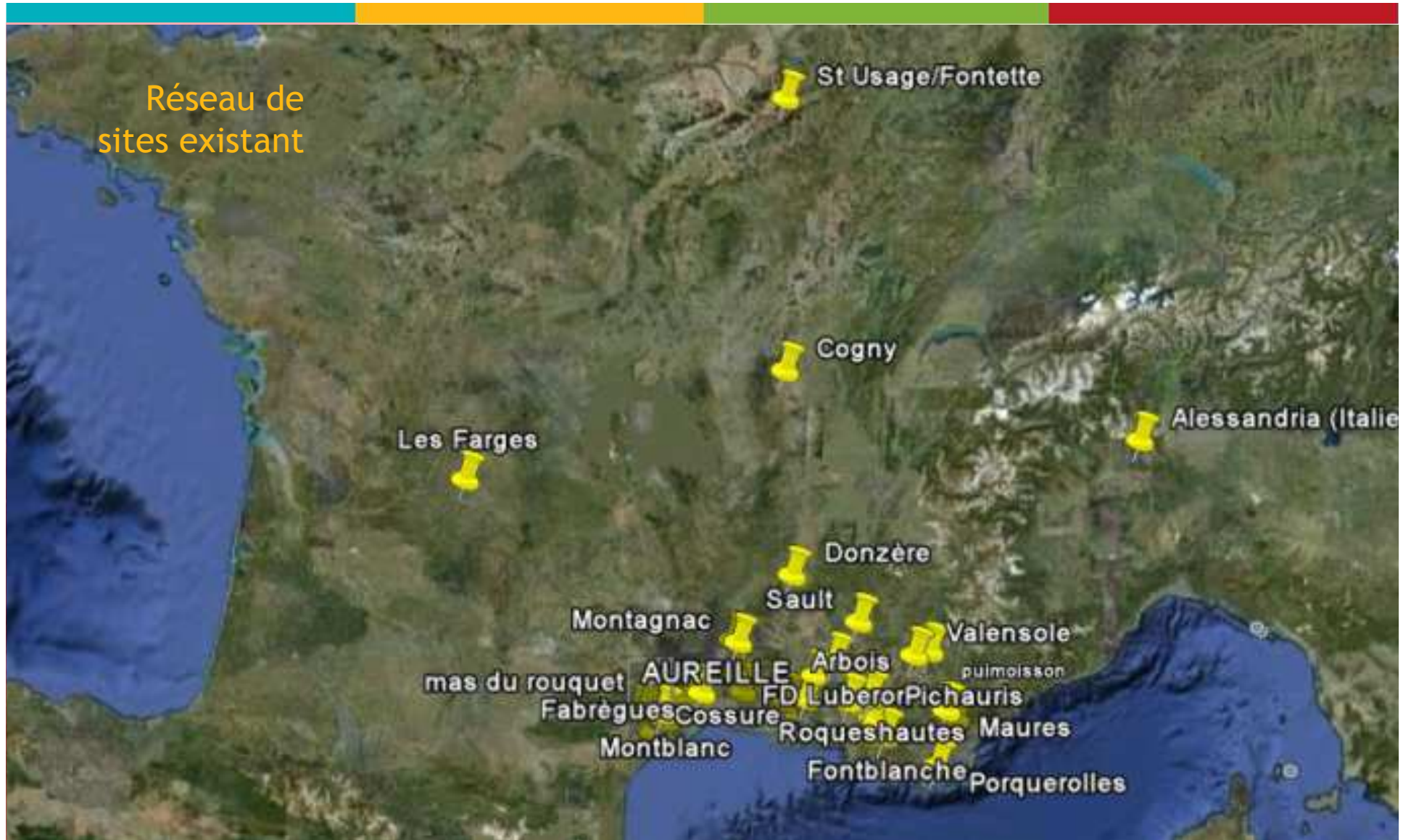
Des sites d'études et de recherche :

- test des méthodes de gestion cynégétique des populations en grandeur nature (ex: mise au point d'une méthode de recensement par rappel au magnétophone) ▶
- amélioration des connaissances sur l'espèce (répartition, densités, succès de la reproduction, études complexes..)
- étude d'impact de modifications de la gestion cynégétique (ex : lâchers) ou de l'habitat (ex : aménagements, mise en place de cultures)
- mise en place de plans de gestion durable de la perdrix rouge (ex : calcul de plans de chasse, ...)
- station d'avertissement sur le succès annuel de la reproduction avant la chasse

OU ?

2010-2011 : 50 sites

objectif : aire de répartition de l'espèce



QUI ?



Fédérations : FDC, FRC

Gestionnaires de territoires : propriétaires privés, CLRL, Conseils Généraux, Conseils régionaux, ONF, Réserves, CEN, autres, ...

Principe de base :

- les suivis sont réalisés par la société ou le gestionnaire du site sauf territoires particuliers, suivis par agents FDC ou ONCFS (DER, DIR ou SD)
- chaque site s'engage pour des suivis à long terme

Le réseau de sites « Perdrix rouge » :

Les suivis



obligatoires :

- estimation de l'abondance PERDRIX ROUGE au printemps
- suivi de l'activité cynégétique (nombre de jours de chasse par semaine et par saison, PMA journalier et par saison, nombre d'oiseaux lâchés)
- modifications de l'habitat (cultures faunistiques, agrainoirs, abreuvoirs)
- conditions météorologiques (convention ONCFS/METEO France)

facultatifs :

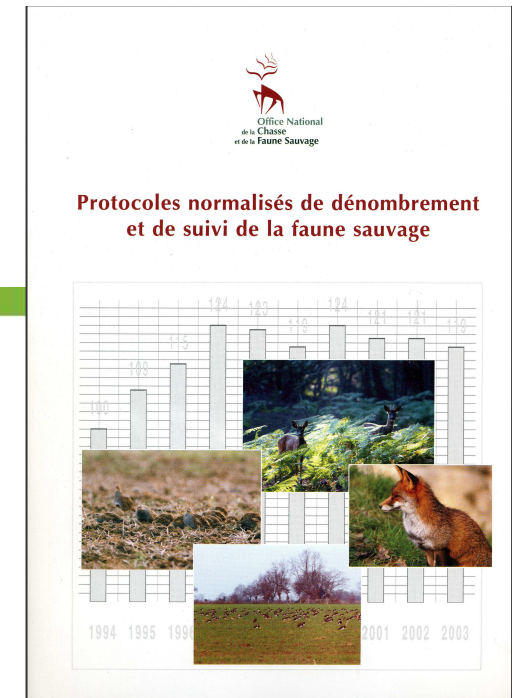
- estimation du succès de la reproduction en été
- biodiversité

Le réseau de sites « Perdrix rouge » : Les suivis

Estimation de l'abondance au printemps :

- trois méthodes possibles : PLQ, IKAV, MAGN (convention EPHE/CNRS, ONCFS)
- un indice d'abondance comparable d'une méthode à l'autre, d'un site à l'autre, d'une année à l'autre (tendance d'évolution)
- une estimation d'abondance et de sa précision

JAKOB et al. (2011) –
*Improving a long-term
survey in French red-legged
partridges through
recent occupancy models
and playback use. IUGB –
Perdix XIII, Barcelone 2011.*



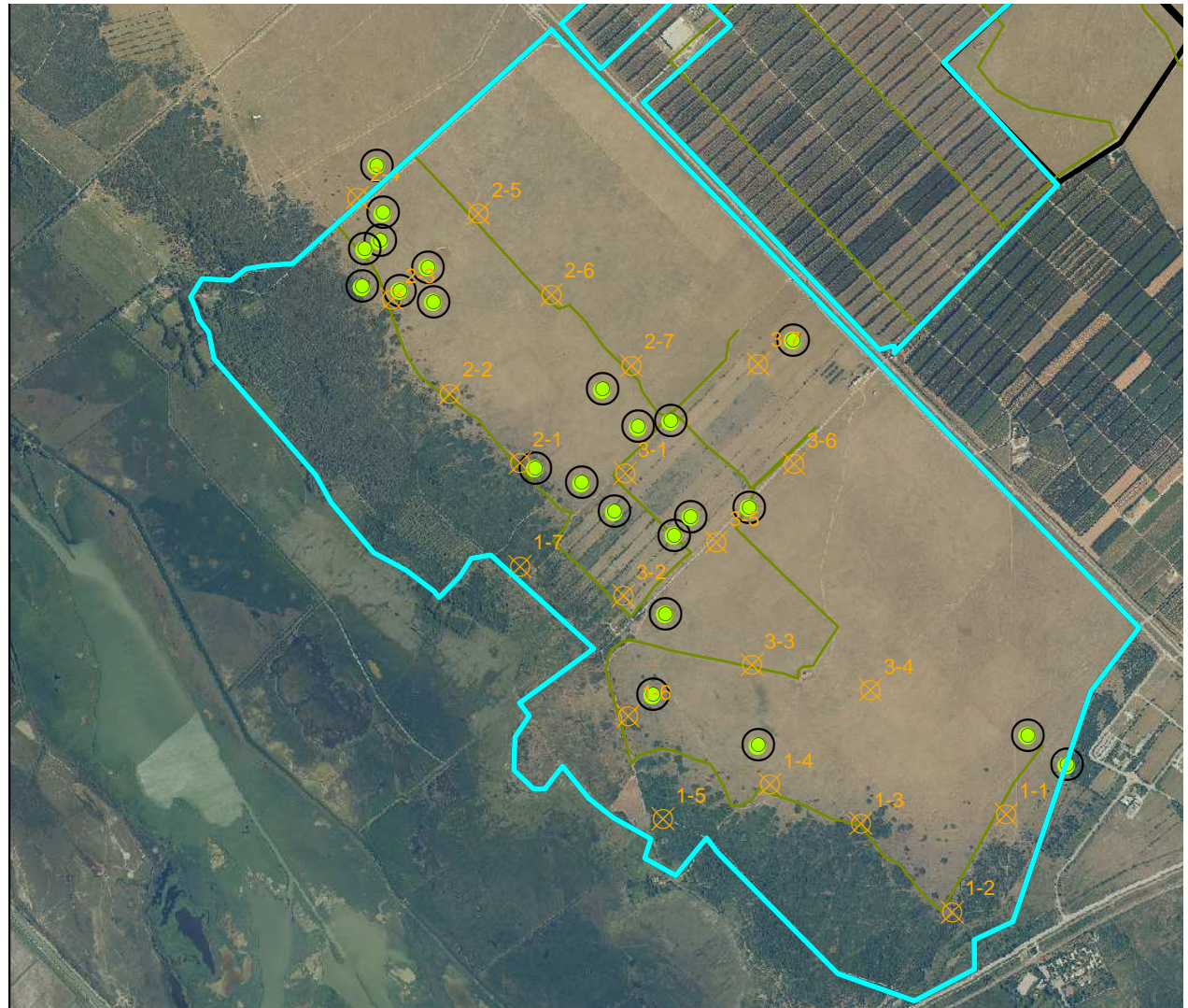
Le réseau de sites « Perdrix rouge » : La méthode du rappel par magnétophone

Quand : 3 matins de début
mars à fin avril

Durée : 2 h le matin (x 3)

Qui : 1 personne

Quoi : 10 points d'écoute
espacés de 500m soit
environ 200 hectares



Le réseau de sites « Perdrix rouge » : Les suivis

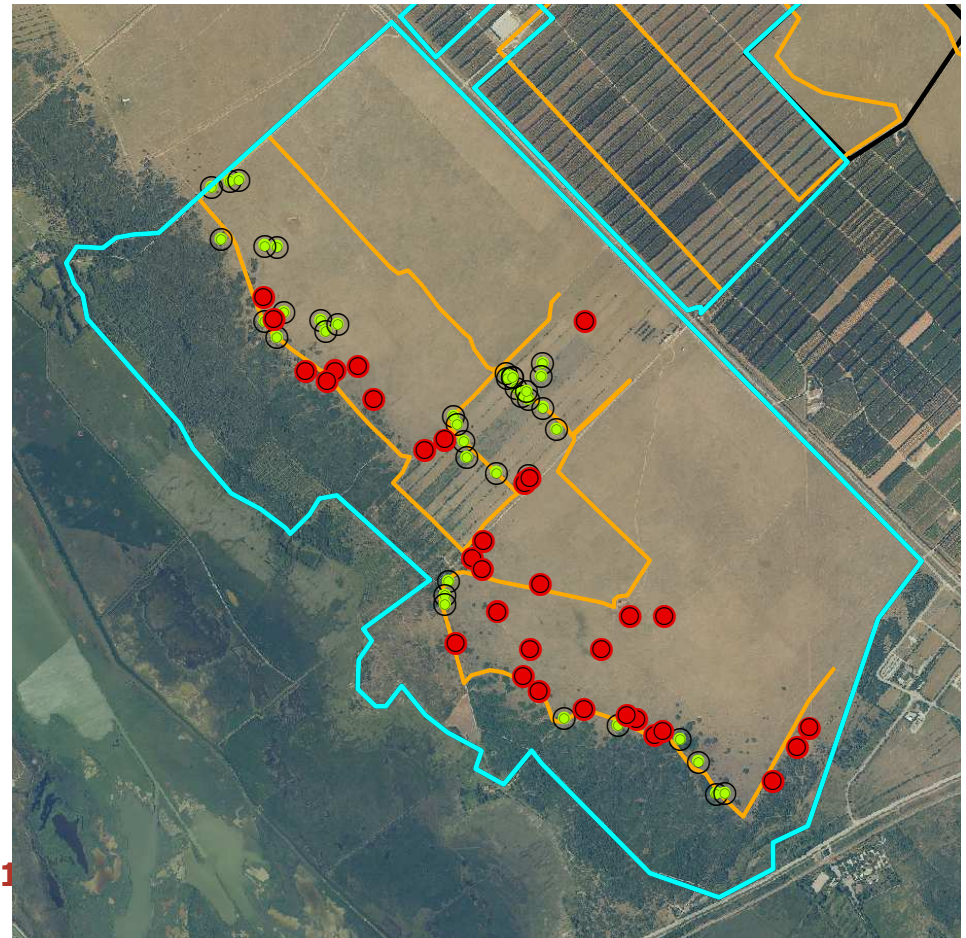


Estimation du succès de la reproduction en été :

- par échantillonnages des compagnies
- estimation du nombre de jeunes par adulte

○ 2009

○ 2011



Le réseau de sites « Perdrix rouge » : Les suivis

Matériel nécessaire :

- un MP3 et un haut parleur (20 euros pièce)
- un véhicule

Pour un site de 200 hectares :

- 3 matinées en mars-avril (1 personne)
- 2,5 jours mi-juillet à mi-août (1 ou 2 personnes)

Le réseau de sites « Perdrix rouge » : organisation

- protocoles fournis par ONCFS
- formation (ONCFS DER ou DIR, FDC ?)
- interlocuteur(s) ou animateur(s) départemental(ux) : formation de terrain, préparation des cartes de points ou circuits, recherche territoires, recueil des données, transmission au responsable réseau.
- saisie des données par ONCFS et analyse des données
- lettre annuelle d'information



La Perdrix rouge en région méditerranéenne
Bulletin du réseau des sites « Perdrix rouge et biodiversité »

numéro 8
Octobre 2011

LES ACTEURS :
Associations de chasse
Conseil Général 13
Conservatoire du Littoral
Défenseurs du droit de chasse
Fédérations départementales des chasseurs du Gard, de l'Hérault, des Alpes-de-Haute-Provence, de l'Aube et du Rhône
RNC-Crau (Conservatoire des Espaces Naturels PACA)
GIP des Calanques
Office National de la Chasse et de la Faune Sauvage—DER et DLR
Office National des Forêts
Parc National de Port-Cros
Parc National Régional du Luberon
Parc Naturel Régional de Camargue
Propriétaires de domaines privés
Fondation Tour du Valat

L'envoi du bilan annuel 2010 pour chaque territoire n'a pu se faire car le modèle définitif de calcul de densité à partir des données recueillies par rassembleur au magnétophone n'a été finalisé qu'à la fin de ce printemps.
La mise au point de cette technique, basée sur plus de 10 000 données recueillies sur 10 ans et 50 sites, a nécessité de longues heures de saisie informatique puis des analyses statistiques complexes nécessitant de tourner plusieurs jours durant sur ordinateur. Ce travail, réalisé en commun avec l'EPHE/CNRS de Montpellier, a été présenté à la communauté scientifique par Christiane JACOB au colloque de l'Union Internationale des Biologistes du Gibier (Perdrix XIII) à Barcelone début septembre.
Les bilans territoriaux 2011 comporteront donc également les résultats pour l'ensemble des données antérieures. Ils seront envoyés avant la fin de cette année.

Cette feuille de liaison présente une synthèse des mesures de densités réalisées sur les sites du réseau en 2010 et 2011.
Suivent les résultats concernant la reproduction et les conseils qui en résultent pour la saison cynégétique 2011-2012.

Distribuée largement à l'extérieur du réseau (également disponible sur le site de l'ONCFS <http://www.oncfs.pov.fr>), cette lettre est l'occasion de lancer un appel pour l'extension de ce réseau.

La dernière page rassemble des informations susceptibles de vous intéresser. En conclusion, cette lettre est ouverte. N'hésitez pas à faire des propositions (cf. page 16).

Page 3
Page 8
Page 4
Pages 6 et 7
Page 2

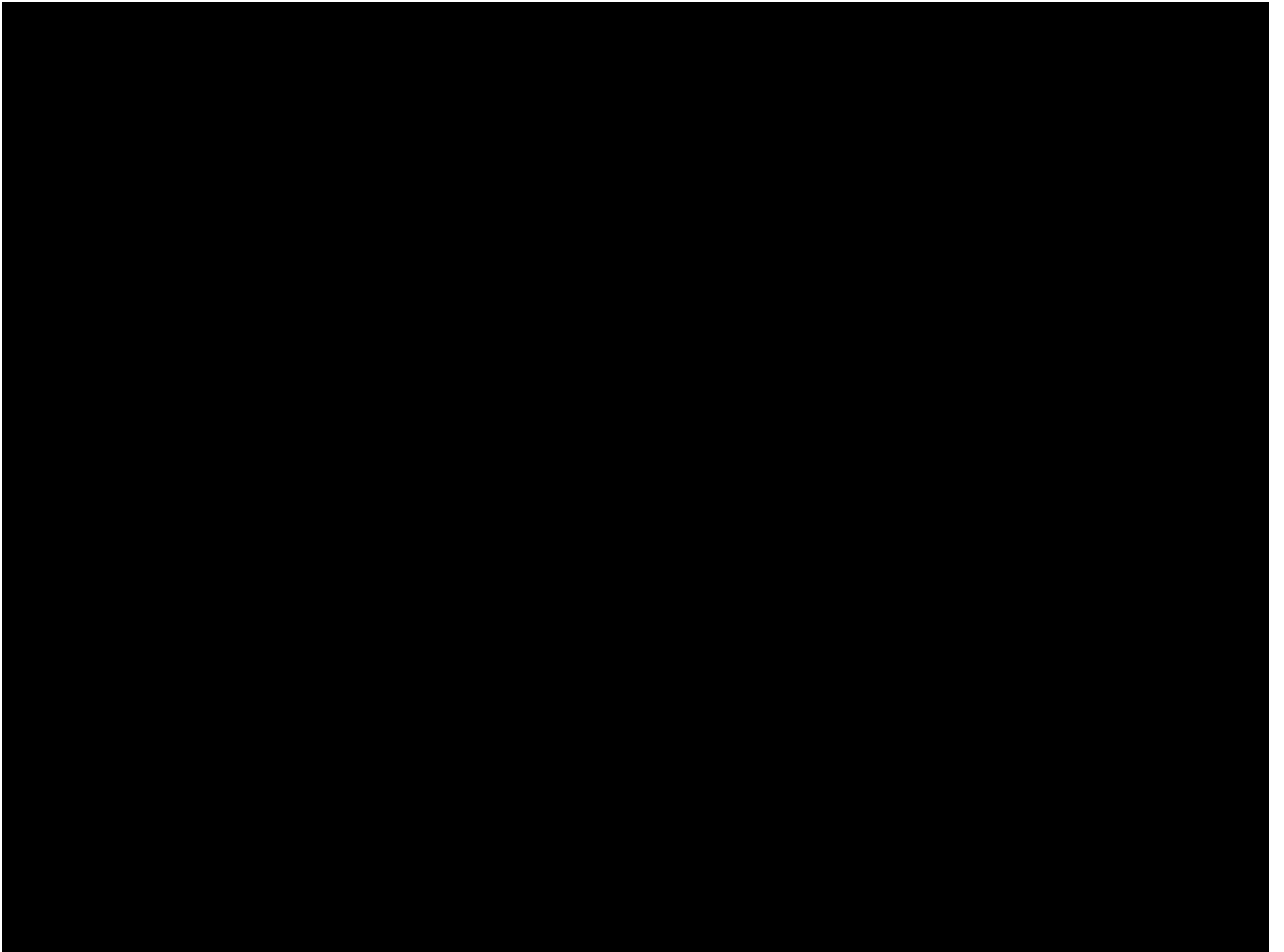
Vue d'un nouveau site, le Parc de Valencin (parc de la région PACA)

Le réseau de sites « Perdrix rouge » : propriétés des données

- co-propriété des données
- mention obligatoire des collaborateurs pour toute publication, colloque,
...



Dessins : Jean CHEVALLIER



INDICE KILOMETRIQUE
D' ABONDANCE EN
VOITURE

RAPPEL PAR
MAGNETOPHONE

PLANS
QUADRILLES

SURFACE RECENSEE par sortie	400 ha	200 ha	50 ha
APTITUDE(S) NECESSAIRE(S)	Permis de conduire	Pas de problème d'audition, permis de conduire	Pas de problème pour marcher
PREPARATION	Établissement et reconnaissance des circuits	Positionnement et reconnaissance des points d'écoute	Etablissement d'une carte précise
NOMBRE DE PERSONNES	2 personnes	1 personne	1 personne
MATERIEL NECESSAIRE	Voiture, jumelles	Mp3, haut-parleur (fourni), voiture	jumelles
PERIODE	Mi-mars à mi-avril	Début mars à fin avril	Début mars à fin mai
HEURES	Dans les 3h après le lever du soleil ou avant son coucher	Dans les 2h qui encadrent le lever du soleil	Dans les 3h après le lever du soleil ou avant son coucher
CONDITIONS METEOROLOGIQUES	Pas de fortes pluies	Ni vent fort, ni fortes pluies	Favorables à l'observation
NOMBRE DE SORTIES	5 répétitions	3 répétitions	Entre 5 et 10 sorties
TEMPS TOTAL POUR 400 HA (hors temps d'accès)	15h x 2personnes = 30h	6h x 1 personne x 2 circuits = 12h	15 h x 1 personne x 8 secteurs = 120h
DENSITES pour lesquelles la méthode est utilisable	Inférieure à 10 couples/100 hectares	Toute densité	Faible à moyenne densité
TYPES DE MILIEUX où la méthode est utilisable	Vignobles et garrigues aménagées	Tout type de milieu	Tout type de milieu
PARTICULARITE(S)	Estimation de la densité obtenue à la fin des circuits grâce à un facteur de conversion	La précision de l'estimation de la densité est connue. Le calcul de la densité nécessite d'insérer les résultats de comptage dans un modèle global (cf. page 5)	Le travail de dépouillement des résultats est délicat et nécessite une codification stricte pour la notation des observations.

Le réseau de sites « Perdrix rouge » : mise au point d'une méthode de recensement

- **Par rappel avec un magnétophone (convention EPHE/CNRS – ONCFS)**

Le principe : un observateur reste un temps donné successivement sur une série de points d'écoute espacés de 500 mètres où il émet plusieurs sessions du chant de la perdrix et note tous les oiseaux entendus.

Type de milieu : tout type de milieu

Nombre de personnes : 1 personne pour 300ha

Période : 1er mars à fin avril, dans les 2 heures qui encadrent le lever du soleil

Nombre de répétitions : 3

Conditions climatiques : éviter les jours de fort vent et fortes pluies

A noter : le nombre d'oiseaux entendus sur chaque point d'écoute, les cartographier

Résultat :

*Obtenu après insertion des résultats dans un modèle
prenant en compte la détectabilité des oiseaux*



GESTION CYNEGETIQUE

méthodes

- **Par indice kilométrique d'abondance en voiture**

Le principe : circuit réalisé en voiture (10 km/h) sur un tracé traversant le territoire de manière à donner une image représentative de son ensemble et à optimiser les conditions de visibilité.

Type de milieu : viticole ou garrigue aménagée

Longueur du circuit : 3 km/100 hectares

Nombre de personnes : 2

Période : 15 mars au 15 avril, dans les 3 heures suivant le lever du jour ou les 3 heures précédant la nuit

Nombre de répétitions : 5

Conditions climatiques : éviter les jours de fortes pluies

A noter : le nombre d'oiseaux vus (N), les cartographier et noter le nombre exact de kilomètres parcourus (K)



Résultat :

IKAV = N/K (nombre d'oiseaux par km)

DENSITE (couples/100ha) = 6,843 x IKAV